

カーシェアリング市場動向 (2013年第一四半期：主要8社)

ステーション数・車両数とも堅調に伸長！ 主要8社合計車両台数は、8,000台を突破。

カーシェアの情報比較サイト「カーシェアリング比較 360°」(<http://www.carsharing360.com>)が、カーシェアリング市場を独自に集計したデータ(主要8社)によると、2013年第一四半期(2013年1月～3月)のステーション数は2012年末時点に比べ7.5%増加、ステーション車両台数は8.4%増加していることがわかった。

前年同期の増加率(対2011年 ステーション数：9.3%増、同車両台数：14.5%増)に比べ、若干落ち着いたものの、増加数では前年並みの数字であり、2013年もまだまだインフラ拡大基調はつづくものと思われる。

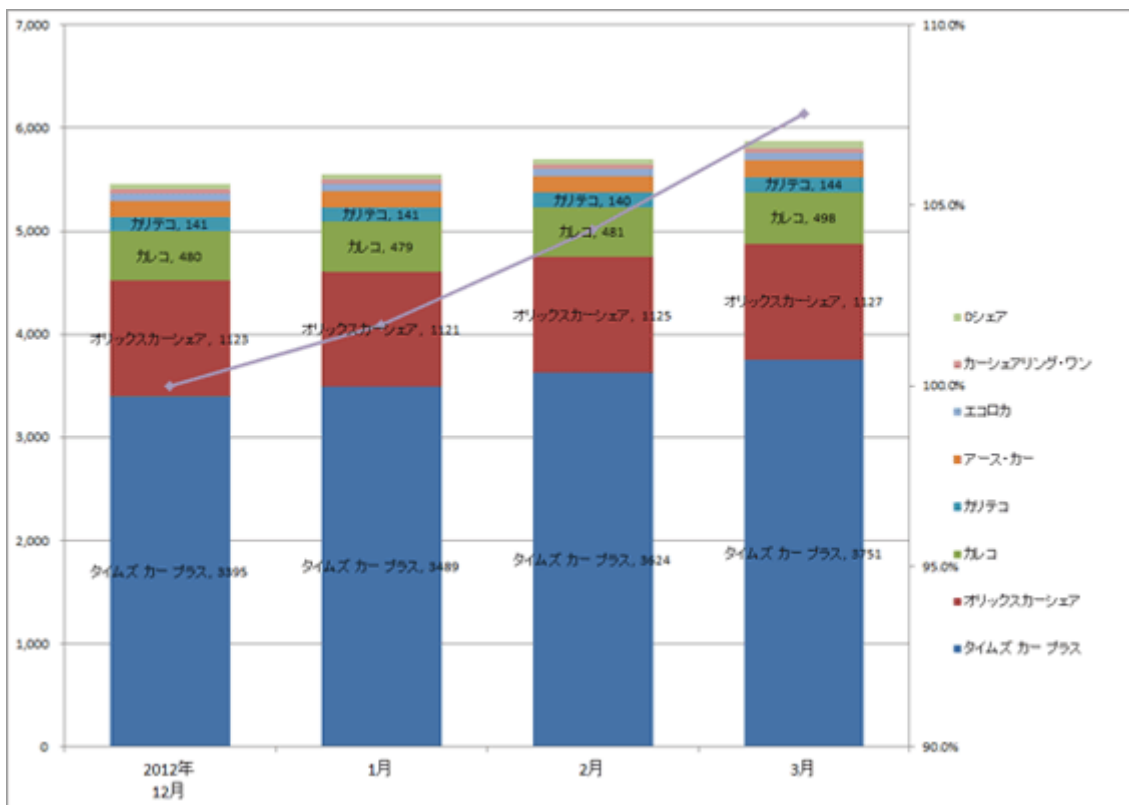
当該期間においては、ステーション数の伸び率よりも車両台数の伸び率が5ポイント弱大きく、これは稼働率の高いステーションへの設置車両の増車によるものであり、1ステーション当たりの利用者数・利用頻度が着実に増えているともいえる。

主要8社のステーション数、車両台数の推移は以下の通り。

※2013年より、「カーシェアリング・ワン」、「Dシェア」を加えた「主要8社」としています。

1) サービス提供会社別 ステーション数推移(主要8社 2013.1～.3)

サービス名	2012年 12月	1月	2月	3月	対2012年12月 増減数	対2012年12月 増減率
タイムズ カー プラス	3395	3489	3624	3751	356	10.5%
オリックスカーシェア	1123	1121	1125	1127	4	0.4%
カレコ	480	479	481	498	18	3.8%
カリテコ	141	141	140	144	3	2.1%
アース・カー	154	152	159	165	11	7.1%
エコロカ	73	73	75	77	4	5.5%
カーシェアリング・ワン	41	41	40	40	-1	-2.4%
Dシェア	54	57	54	71	17	31.5%
合計	5461	5553	5698	5873	412	7.5%
増減(対前月)	-	92	145	175		
増減(対12月比)	-	92	237	412		
伸長率	100.0%	101.7%	104.3%	107.5%		



業界第1位「タイムズカープラス」は伸び率が10.5%となっており、変わらず市場を大きく牽引している。第2位「オリックスカーシェア」は4箇所の増加（伸び率0.4%）に留まり、第3位の「カレコ」は、18ステーションの増加（伸び率3.8%）。

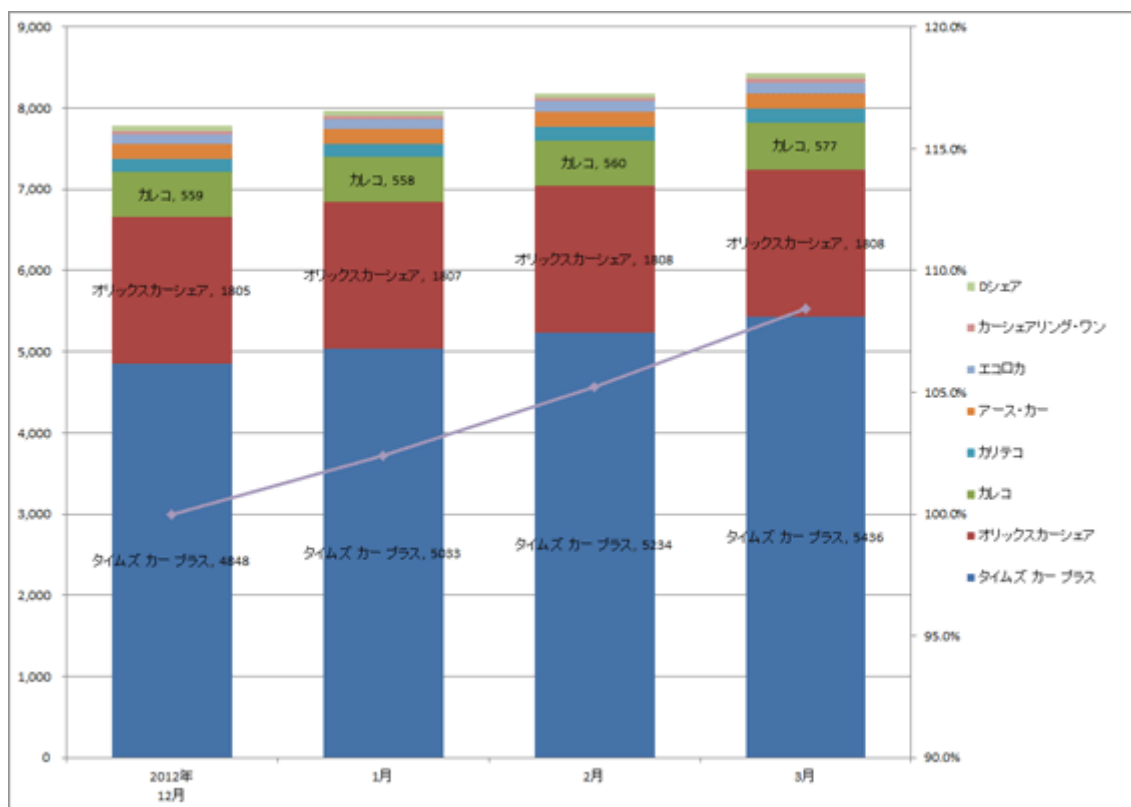
注目は、「三井不動産リアルティ株式会社」との資本・業務提携をした「カレコ」。

首都圏において今後2年間で現在の約3倍となる1,500台規模での運営を目指すとして発表しており、同社のステーション開設ラッシュが第二四半期以降はじまる可能性がある。上位陣シェア争いの台風の目になりそうだ。

4位以降では、Dシェア（大和リース）の伸び率が31.5%と大幅に増加。エコロカ（日本自動車サービス）に迫る勢いを見せている。

2) サービス提供会社別 車両台数推移 (主要 8 社 2013. 1~. 3)

サービス名	2012年 12月	1月	2月	3月	対2012年12月 増減数	対2012年12月 増減率
タイムズ カー プラス	4848	5033	5234	5436	588	12.1%
オリックスカーシェア	1805	1807	1808	1808	3	0.2%
カレコ	559	558	560	577	18	3.2%
カリテコ	162	162	162	168	6	3.7%
アース・カー	179	178	186	191	12	6.7%
エコロカ	121	121	131	135	14	11.6%
カーシェアリング・ワン	44	44	42	42	-2	-4.5%
Dシェア	58	61	58	76	18	31.0%
合計	7776	7964	8181	8433	657	8.4%
増減 (対前月)	-	188	217	252		
増減 (対12月比)	-	188	405	657		
伸長率	100.0%	102.4%	105.2%	108.4%		



車両台数の推移については、ステーション数推移とほぼ同傾向。

「タイムズ カー プラス」が、車両台数 5,000 台に到達。第 2 位の「オリックスカーシェア」との差がさらに開いた。

ステーション数同様に、「タイムズ カー プラス」がこのまま差を広げていくのか、「オリックスカーシェア」、「カレコ」が追い上げをみせるのか！？

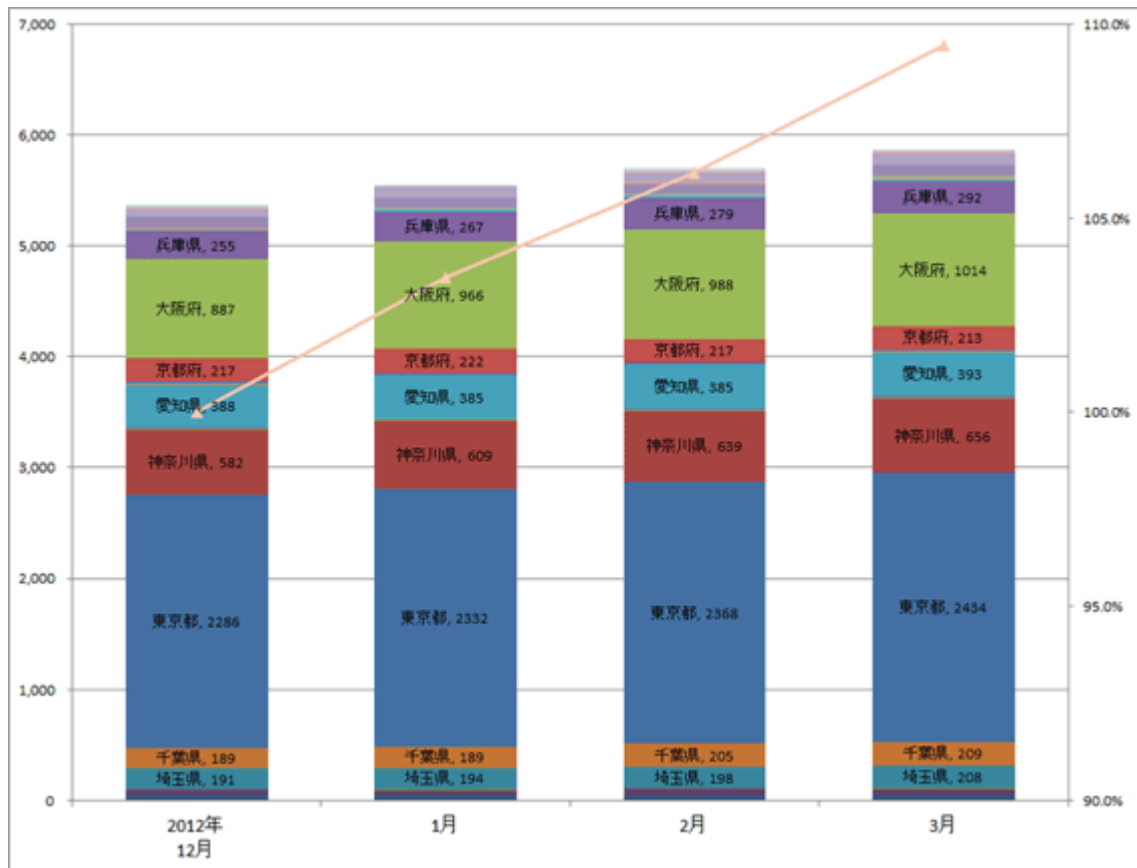
特に「オリックスカーシェア」は、昨年同時期は、【月額基本料 0 円の B プラン】を導入するなど大きな施策を打っており、この 4 月以降にまた思い切った動きをする可能性がありそうだ。

2013 年も、車両台数に関わらずこの上位 3 社の動向について目が離せない。

B グループでは、「エコロカ」が 11.6%、D シェア（大和リース）が、31.0%と堅調な伸び率となっている。

3) 都道府県別 ステーション数推移 (主要8社 2013.1~.3)

都道府県名	2012年 12月	1月	2月	3月	対2012年12月 増減数	対2012年12月 増減率
北海道	37	38	40	40	3	8.1%
青森県	0	0	0	0	0	0.0%
岩手県	0	0	0	0	0	0.0%
宮城県	40	41	43	45	5	12.5%
秋田県	0	0	0	0	0	0.0%
山形県	0	0	0	0	0	0.0%
福島県	0	0	0	0	0	0.0%
茨城県	8	9	10	10	2	25.0%
栃木県	6	7	8	8	2	33.3%
群馬県	3	3	3	3	0	0.0%
埼玉県	191	194	198	208	17	8.9%
千葉県	189	189	205	209	20	10.6%
東京都	2286	2332	2368	2434	148	6.5%
神奈川県	582	609	639	656	74	12.7%
新潟県	1	1	1	8	7	0.0%
富山県	0	0	0	5	5	0.0%
石川県	0	0	0	0	0	0.0%
福井県	0	0	0	0	0	0.0%
山梨県	0	0	0	0	0	0.0%
長野県	0	0	0	0	0	0.0%
岐阜県	10	10	10	11	1	10.0%
静岡県	8	7	11	11	3	37.5%
愛知県	388	385	385	393	5	1.3%
三重県	9	9	9	10	1	11.1%
滋賀県	16	16	16	16	0	0.0%
京都府	217	222	217	213	-4	-1.8%
大阪府	887	966	988	1014	127	14.3%
兵庫県	255	267	279	292	37	14.5%
奈良県	17	20	21	21	4	23.5%
和歌山県	4	4	4	4	0	0.0%
鳥取県	0	0	0	0	0	0.0%
島根県	0	0	0	0	0	0.0%
岡山県	6	6	11	11	5	83.3%
広島県	101	101	101	106	5	5.0%
山口県	0	0	0	0	0	0.0%
徳島県	1	1	1	1	0	0.0%
香川県	0	0	0	0	0	0.0%
愛媛県	0	0	0	0	0	0.0%
高知県	0	0	0	0	0	0.0%
福岡県	80	92	104	115	35	43.8%
佐賀県	0	0	0	0	0	0.0%
長崎県	4	4	4	4	0	0.0%
熊本県	2	2	2	2	0	0.0%
大分県	2	2	2	2	0	0.0%
宮崎県	1	1	1	1	0	0.0%
鹿児島県	1	1	3	4	3	0.0%
沖縄県	14	14	14	16	2	14.3%
合計	5366	5553	5698	5873	507	9.4%
増減(対前月)	-	187	145	175		
増減(対12月比)	-	187	332	507		
伸長率	100.0%	103.5%	106.2%	109.4%		

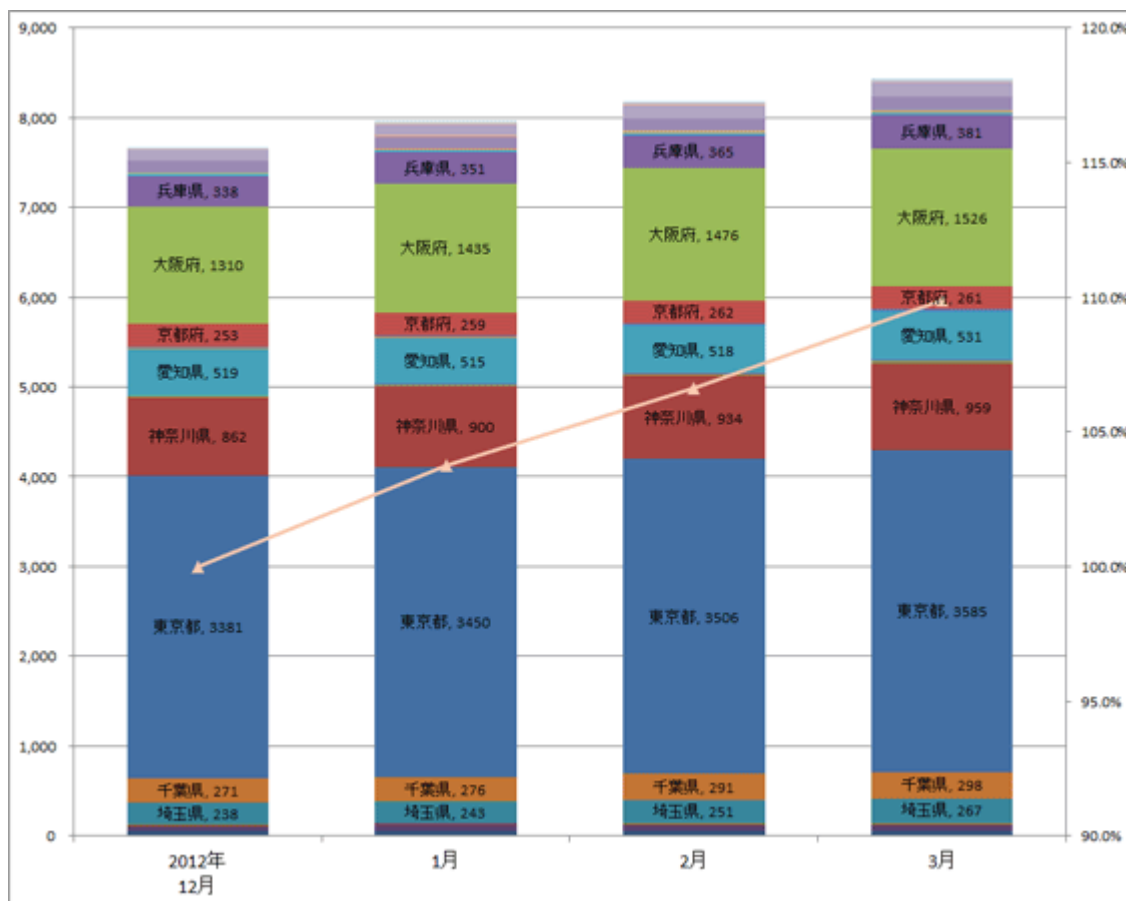


都道府県別のステーション数は、首都圏、京阪神地区でのステーション開設偏重の傾向は変わらずだが、新たに「タイムズ カー プラス」が富山県にステーションを開設し、未だステーションのない都道府県は2013年年末時点の17県から、16県となった。今後更なる空白県へのステーション設置を期待していきたい。

今回の集計対象には含まれていないが、宮城県石巻市の「一般社団法人 日本カーシェアリング協会」は、現地のボランティア活動とともに2013年3月末時点で計66台の車両をとして運用中。サービス開始から今夏3年目に入る「被災地カーシェア」がさらなる普及拡大することを心から期待したい。

4) 都道府県別 車両台数推移 (主要8社 2013.1~.3)

都道府県名	2012年 12月	1月	2月	3月	対2012年12月 増減数	対2012年12月 増減率
北海道	52	54	55	55	3	5.8%
青森県	0	0	0	0	0	0.0%
岩手県	0	0	0	0	0	0.0%
宮城県	58	61	64	66	8	13.8%
秋田県	0	0	0	0	0	0.0%
山形県	0	0	0	0	0	0.0%
福島県	0	0	0	0	0	0.0%
茨城県	9	11	13	13	4	44.4%
栃木県	6	9	12	13	7	116.7%
群馬県	3	3	3	3	0	0.0%
埼玉県	238	243	251	267	29	12.2%
千葉県	271	276	291	298	27	10.0%
東京都	3381	3450	3506	3585	204	6.0%
神奈川県	862	900	934	959	97	11.3%
新潟県	3	3	3	13	10	0.0%
富山県	0	0	0	7	7	0.0%
石川県	0	0	0	0	0	0.0%
福井県	0	0	0	0	0	0.0%
山梨県	0	0	0	0	0	0.0%
長野県	0	0	0	0	0	0.0%
岐阜県	11	11	11	12	1	9.1%
静岡県	8	7	12	12	4	50.0%
愛知県	519	515	518	531	12	2.3%
三重県	12	12	12	13	1	8.3%
滋賀県	17	17	17	17	0	0.0%
京都府	253	259	262	261	8	3.2%
大阪府	1310	1435	1476	1526	216	16.5%
兵庫県	338	351	365	381	43	12.7%
奈良県	21	26	29	29	8	38.1%
和歌山県	5	5	5	5	0	0.0%
鳥取県	0	0	0	0	0	0.0%
島根県	0	0	0	0	0	0.0%
岡山県	9	9	14	14	5	55.6%
広島県	135	138	142	147	12	8.9%
山口県	0	0	0	0	0	0.0%
徳島県	1	1	1	1	0	0.0%
香川県	0	0	0	0	0	0.0%
愛媛県	0	0	0	0	0	0.0%
高知県	0	0	0	0	0	0.0%
福岡県	117	133	147	163	46	39.3%
佐賀県	0	0	0	0	0	0.0%
長崎県	5	5	5	5	0	0.0%
熊本県	2	2	2	2	0	0.0%
大分県	2	2	2	2	0	0.0%
宮崎県	2	2	2	2	0	0.0%
鹿児島県	1	1	4	5	4	0.0%
沖縄県	23	23	23	26	3	13.0%
合計	7674	7964	8181	8433	759	9.9%
増減(対前月)	-	290	217	252		
増減(対12月比)	-	290	507	759		
伸長率	100.0%	103.8%	106.6%	109.9%		



都道府県別の車両台数の推移については、ステーション数推移と同傾向。

東京都内では、3,585台になり、全国計で8,433台と8,000台を突破した。

車両数の増加に伴う利便性の向上が、さらなる「カーシェアリング」ユーザーの増加につながるものと考えられる。

<免責事項>

※このデータは、「カーシェアリング比較 360°」(株式会社ジェイティップス運営)が独自に収集したデータをもとに構成されています。

※各カーシェアリング提供会社の公式発表データではありませんのでご了承ください。

【当資料の取扱いについて】

メディア・報道関係者の方で、データ素材(Excel形式)をご希望の方は、[「お問い合わせ」](#)よりご連絡ください。

当資料の転載、引用は自由に行っていただくことができます。その際にはクレジット表記として「出典：カーシェアリング比較 360°」の記載と当サイトへのリンク設定をお願いいたします。