

カーシェアリング市場動向 (2013年第二四半期：主要8社)

車両台数の伸びが堅調！ 主要8社合計車両台数は、9,000台に突入。

カーシェアの情報比較サイト「カーシェアリング比較 360°」(<http://www.carsharing360.com>)が、カーシェアリング市場を独自に集計したデータ(主要8社)によると、2013年第二四半期(2013年4月～6月)のステーション数は2013年第一四半期に比べ9.5%増加、ステーション車両台数は11.9%増加していることがわかった。

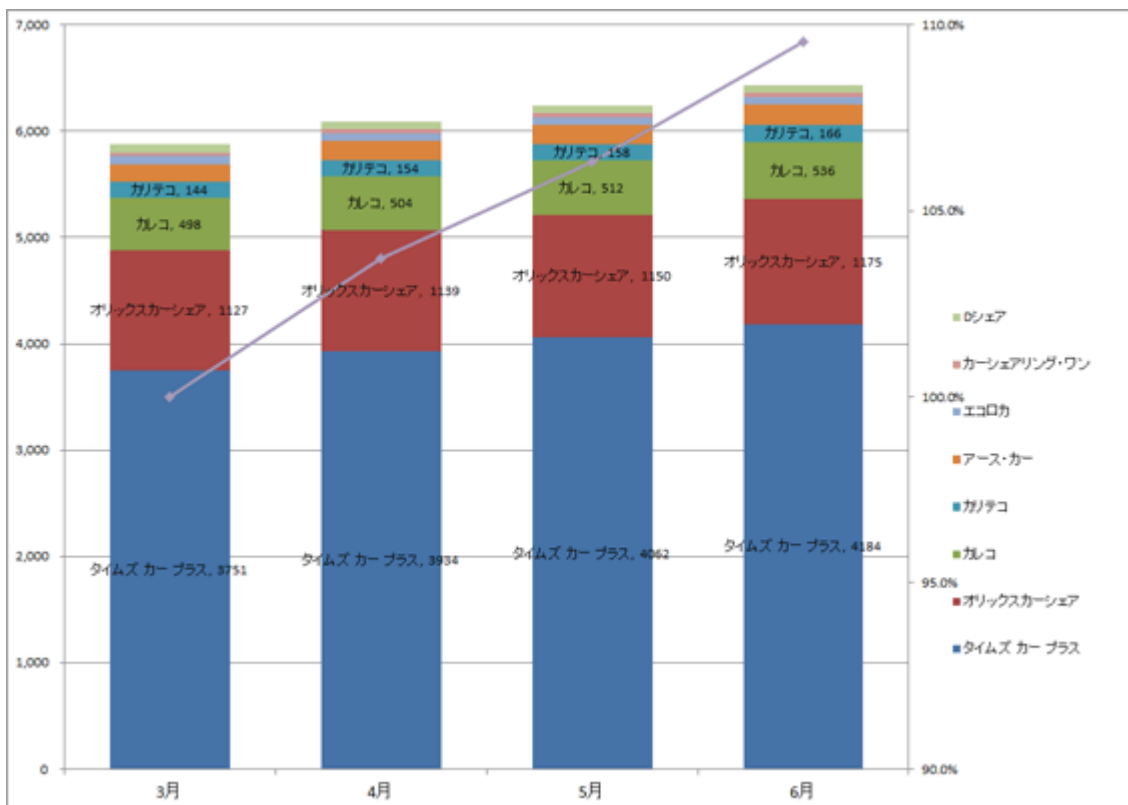
第一四半期の増加率(対第一四半期 ステーション数：7.5%増、同車両台数：8.4%増)に比べ、堅調に伸長。サービス提供会社間ではばらつきはあるものの、今後も引き続きインフラ拡大基調はつづくものと思われる。

前期同様に当該期間においても、ステーション数の伸び率よりも車両台数の伸び率が2.4%大きく、これは稼働率の高いステーションへの設置車両の増車によるものであり、1ステーション当たりの利用者数・利用頻度が着実に増えているともいえる。

主要8社のステーション数、車両台数の推移は以下の通り。

1) サービス提供会社別 ステーション数推移 (主要8社 2013.4～.6)

サービス名	3月	4月	5月	6月	対3月増減数	対3月増減率
タイムズ カー プラス	3751	3934	4062	4184	433	11.5%
オリックスカーシェア	1127	1139	1150	1175	48	4.3%
カレコ	498	504	512	536	38	7.6%
アース・カー	165	172	174	187	22	13.3%
カリテコ	144	154	158	166	22	15.3%
エコロカ	77	77	76	76	-1	-1.3%
Dシェア	71	72	72	69	-2	-2.8%
カーシェアリング・ワン	40	40	40	40	0	0.0%
合計	5873	6092	6244	6433	560	9.5%
増減(対前月)	-	219	152	189		
増減(対3月比)	-	219	371	560		
伸長率	100.0%	103.7%	106.3%	109.5%		



業界第1位「タイムズカープラス」は5月に会員数20万人を突破し、ステーション数伸び率も11.5%と依然ハイペースで推移している。

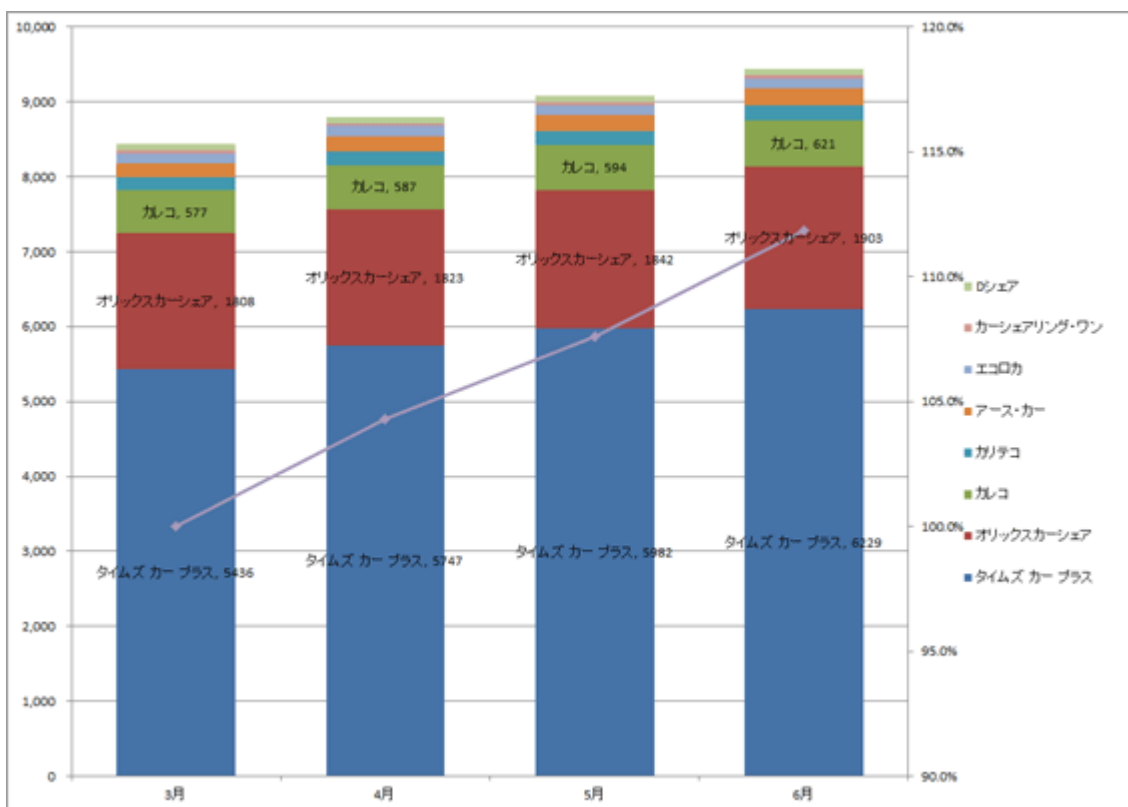
第2位「オリックスカーシェア」は48箇所の増加（伸び率4.3%）と第一四半期の0.4%より大きく増加。東急電鉄との提携により「トランクルームへの出店」、東京メトロ「To Me CARD」との連携、メルセデスベンツと協業し「スマートEV」の導入など、新たな顧客ニーズの開拓に余念がない。

第3位の「カレコ」も、38箇所の増加（伸び率7.6%）と第一四半期の3.8%より増加している。

4位以降では、6月から新料金改定したカリテコが、アース・カーとともに22箇所の増加で二桁の伸び率を見せている。

2) サービス提供会社別 車両台数推移 (主要 8 社 2013. 4～. 6)

サービス名	3月	4月	5月	6月	対3月増減数	対3月増減率
タイムズ カー プラス	5436	5747	5982	6229	793	14.6%
オリックスカーシェア	1808	1823	1842	1903	95	5.3%
カレコ	577	587	594	621	44	7.6%
アース・カー	191	203	210	225	34	17.8%
カリテコ	168	179	189	198	30	17.9%
エコロカ	135	135	139	139	4	3.0%
Dシェア	76	78	78	76	0	0.0%
カーシェアリング・ワン	42	42	42	42	0	0.0%
合計	8433	8794	9076	9433	1000	11.9%
増減 (対前月)	-	361	282	357		
増減 (対3月比)	-	361	643	1000		
伸長率	100.0%	104.3%	107.6%	111.9%		



車両台数の推移については、ステーション数推移とほぼ同傾向。

「タイムズ カー プラス」が、車両台数 6,000 台に到達。業界第一位の座を確固たるものにしている。第 2 位の「オリックスカーシェア」は 95 台の増加と、見込みとして第三四半期には 2,000 台に届きそう

だ。

ステーション数同様に、「タイムズ カー プラス」がトップをしっかりとキープしているものの第2位「オリックスカーシェア」のさまざまな提携劇、第3位「カレコ」の三井不動産リアルティ提携による追い上げなど、車両台数に関わらずこの上位3社の動向について目が離せない。

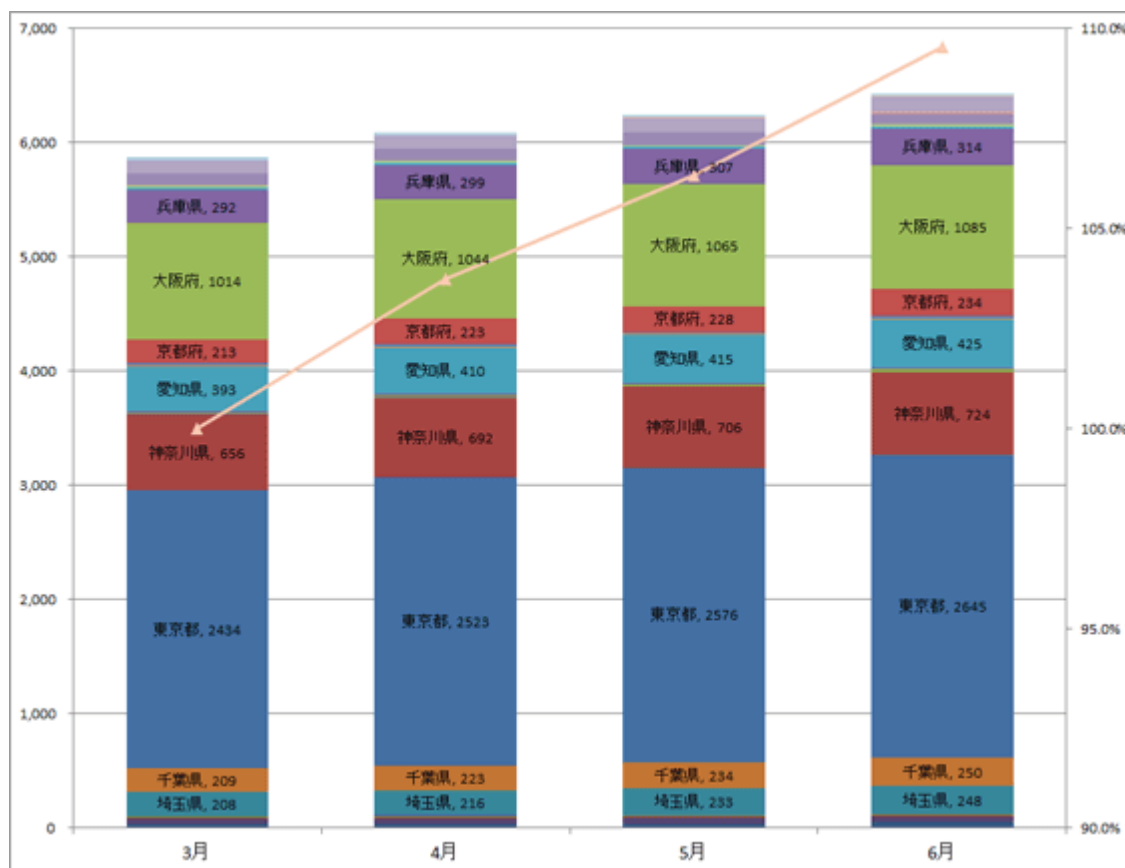
Bグループでは、「アース・カー」が17.8%、「カリテコ」が17.9%と堅調な伸び率となっており、会員のカーシェア稼働をしっかりと確保していると思われる。

「エコロカ」は6月10日よりサービスを一時停止しており、ステーション数・車両台数ともにほぼ動きがない状態。

(*8/16に、「エコロカ」は8/22よりサービス再開する旨の発表がありました。)

3) 都道府県別 ステーション数推移 (主要 8 社 2013. 4~. 6)

都道府県名	3月	4月	5月	6月	対3月増減数	対3月増減率
北海道	40	42	44	50	10	25.0%
青森県	0	0	0	0	0	0.0%
岩手県	0	0	0	0	0	0.0%
宮城県	45	44	47	49	4	8.9%
秋田県	0	0	0	0	0	0.0%
山形県	0	0	0	0	0	0.0%
福島県	0	0	0	0	0	0.0%
茨城県	10	10	8	9	-1	-10.0%
栃木県	8	11	11	11	3	37.5%
群馬県	3	3	3	3	0	0.0%
埼玉県	208	216	233	248	40	19.2%
千葉県	209	223	234	250	41	19.6%
東京都	2434	2523	2576	2645	211	8.7%
神奈川県	656	692	706	724	68	10.4%
新潟県	8	8	9	9	1	0.0%
富山県	5	5	5	5	0	0.0%
石川県	0	0	0	0	0	0.0%
福井県	0	0	0	0	0	0.0%
山梨県	0	0	0	0	0	0.0%
長野県	0	0	0	0	0	0.0%
岐阜県	11	12	12	14	3	27.3%
静岡県	11	10	11	12	1	9.1%
愛知県	393	410	415	425	32	8.1%
三重県	10	10	10	10	0	0.0%
滋賀県	16	17	18	22	6	37.5%
京都府	213	223	228	234	21	9.9%
大阪府	1014	1044	1065	1085	71	7.0%
兵庫県	292	299	307	314	22	7.5%
奈良県	21	22	23	24	3	14.3%
和歌山県	4	4	4	4	0	0.0%
鳥取県	0	0	0	0	0	0.0%
島根県	0	0	0	0	0	0.0%
岡山県	11	11	11	12	1	9.1%
広島県	106	107	107	101	-5	-4.7%
山口県	0	0	0	0	0	0.0%
徳島県	1	1	1	1	0	0.0%
香川県	0	0	0	0	0	0.0%
愛媛県	0	0	0	0	0	0.0%
高知県	0	0	0	0	0	0.0%
福岡県	115	114	122	134	19	16.5%
佐賀県	0	0	0	0	0	0.0%
長崎県	4	4	4	5	1	0.0%
熊本県	2	3	4	5	3	150.0%
大分県	2	2	2	2	0	0.0%
宮崎県	1	1	1	1	0	0.0%
鹿児島県	4	4	5	7	3	0.0%
沖縄県	16	17	18	18	2	12.5%
合計	5873	6092	6244	6433	560	9.5%
増減(対前月)	-	219	152	189		
増減(対3月比)	-	219	371	560		
伸長率	100.0%	103.7%	106.3%	109.5%		

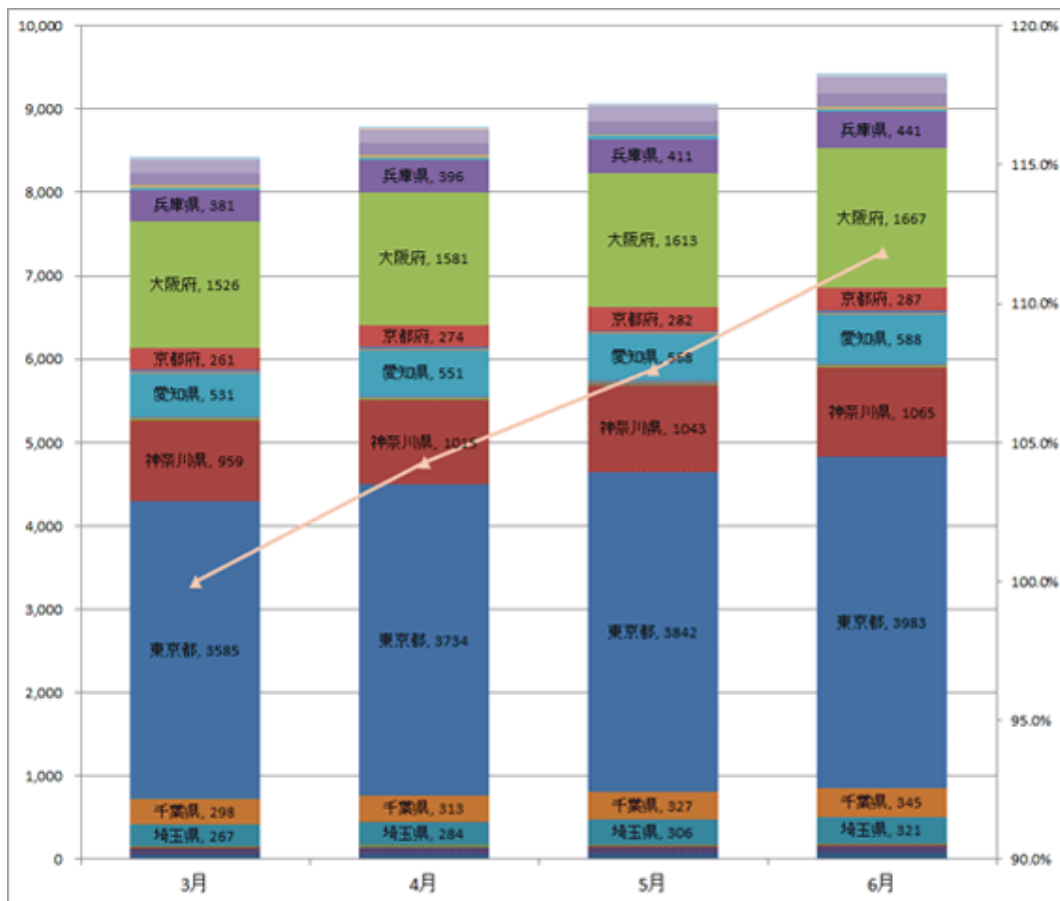


都道府県別のステーション数は、首都圏、京阪神地区でのステーション開設偏重の傾向は変わらず。今期は新たにステーションが開設された都道府県は無く、今後の空白県へのステーション設置が期待される。

今回の集計対象には含まれていないが、宮城県石巻市の「一般社団法人 日本カーシェアリング協会」は、現地のボランティア活動とともに2013年6月末時点で計70台の車両をとして運用中。

4) 都道府県別 車両台数推移 (主要8社 2013.4~.6)

都道府県名	3月	4月	5月	6月	対3月増減数	対3月増減率
北海道	55	66	70	77	22	40.0%
青森県	0	0	0	0	0	0.0%
岩手県	0	0	0	0	0	0.0%
宮城県	66	65	66	71	5	7.6%
秋田県	0	0	0	0	0	0.0%
山形県	0	0	0	0	0	0.0%
福島県	0	0	0	0	0	0.0%
茨城県	13	13	11	13	0	0.0%
栃木県	13	17	18	18	5	38.5%
群馬県	3	3	3	3	0	0.0%
埼玉県	267	284	306	321	54	20.2%
千葉県	298	313	327	345	47	15.8%
東京都	3585	3734	3842	3983	398	11.1%
神奈川県	959	1015	1043	1065	106	11.1%
新潟県	13	13	13	13	0	0.0%
富山県	7	7	7	7	0	0.0%
石川県	0	0	0	0	0	0.0%
福井県	0	0	0	0	0	0.0%
山梨県	0	0	0	0	0	0.0%
長野県	0	0	0	0	0	0.0%
岐阜県	12	14	14	18	6	50.0%
静岡県	12	13	15	15	3	25.0%
愛知県	531	551	568	588	57	10.7%
三重県	13	13	13	13	0	0.0%
滋賀県	17	19	20	24	7	41.2%
京都府	261	274	282	287	26	10.0%
大阪府	1526	1581	1613	1667	141	9.2%
兵庫県	381	396	411	441	60	15.7%
奈良県	29	31	33	34	5	17.2%
和歌山県	5	5	5	5	0	0.0%
鳥取県	0	0	0	0	0	0.0%
島根県	0	0	0	0	0	0.0%
岡山県	14	14	14	15	1	7.1%
広島県	147	149	155	158	11	7.5%
山口県	0	0	0	0	0	0.0%
徳島県	1	1	1	1	0	0.0%
香川県	0	0	0	0	0	0.0%
愛媛県	0	0	0	0	0	0.0%
高知県	0	0	0	0	0	0.0%
福岡県	163	158	178	194	31	19.0%
佐賀県	0	0	0	0	0	0.0%
長崎県	5	5	4	5	0	0.0%
熊本県	2	5	6	8	6	300.0%
大分県	2	2	2	2	0	0.0%
宮崎県	2	2	2	2	0	0.0%
鹿児島県	5	5	7	11	6	0.0%
沖縄県	26	26	27	29	3	11.5%
合計	8433	8794	9076	9433	1000	11.9%
増減(対前月)	-	361	282	357		
増減(対3月比)	-	361	643	1000		
伸長率	100.0%	104.3%	107.6%	111.9%		



都道府県別の車両台数の推移については、ステーション数推移と同傾向。

東京都内では、3,983 台になり 4,000 台突破間近。全国計で 9,433 台と 9,000 台を突破した。

第三四半期にはいよいよ 10,000 台到達が必至。

車両数の増加に伴う利便性の向上が、さらなる「カーシェアリング」ユーザーの増加につながるものと考えられる。

<免責事項>

※このデータは、「カーシェアリング比較 360°」（株式会社ジェイティップス運営）が独自に収集したデータをもとに構成されています。

※各カーシェアリング提供会社の公式発表データではありませんのでご了承ください。

【当資料の取扱いについて】

メディア・報道関係者の方で、データ素材（Excel 形式）をご希望の方は、[「お問い合わせ」](#)よりご連絡ください。

当資料の転載、引用は自由に行っていただくことができます。その際にはクレジット表記として「出典：カーシェアリング比較 360°」の記載と当サイトへのリンク設定をお願いいたします。