

画像請求書

多摩美術大学美術館 宛

FAX042-357-1252

E-mail museum@tamabi.ac.jp

海老塚耕一展 空無から生じる風景ー開く・可視

本展の広報用図版をご用意しております。

画像掲載をご希望のかたは、必要事項をご記入の上、

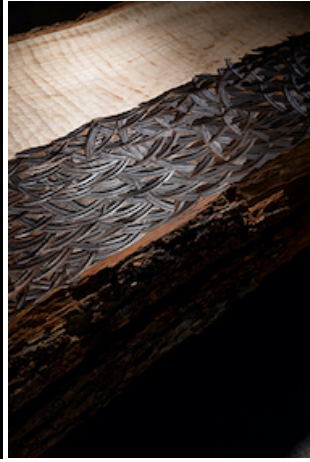
画像番号に○をつけて、FAX かメールにてお送りください。



①



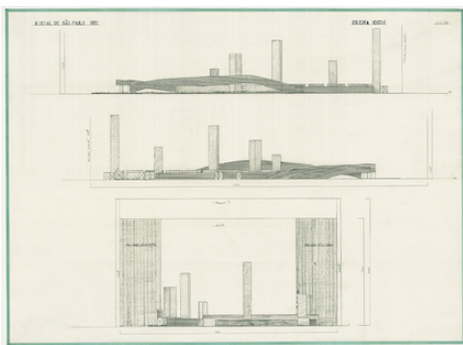
②



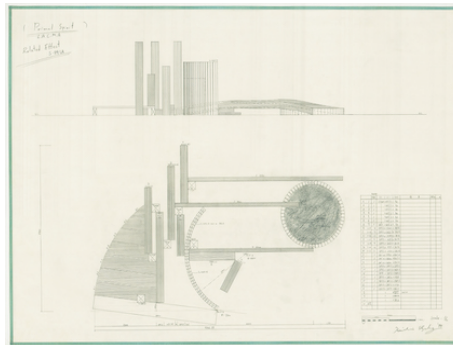
③



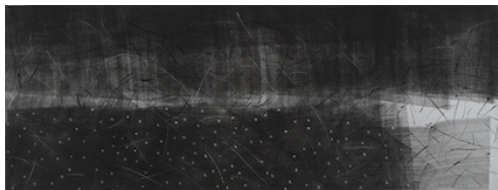
④



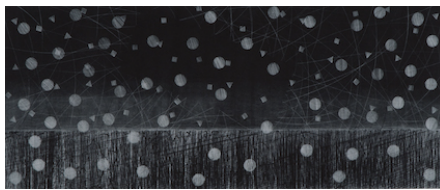
⑤ 海老塚耕一《連関作用 S-87》作品図面（1987年）
「第19回サンパウロ・ビエンナーレ」



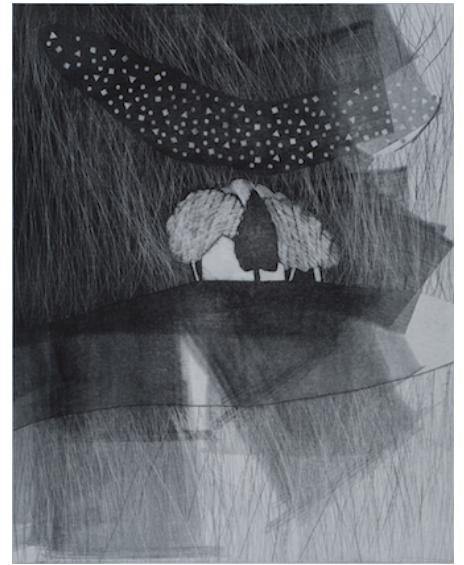
⑥ 海老塚耕一《連関作用 S-90LA》作品図面（1989年）
「プライマルスピリットー今日の造形精神」



⑦ 海老塚耕一《そして、水は眠りにつく》1999
メゾチント、ドライポイント 世田谷美術館所蔵



⑧ 海老塚耕一《風が見失ったもの》2007
メゾチント、ドライポイント 世田谷美術館所蔵



⑨ 海老塚耕一《風、肌は水のように》2006
メゾチント、ドライポイント 世田谷美術館所蔵

媒体名：

発売・掲載・放映日：

御社名（ご担当者名）：

Eメールアドレス：

ご連絡先（電話・E-mail）：

諸注意

1. 掲載時は、作家名、タイトル、所蔵等のクレジットを表記してください。写真のトリミング、文字載せはお控えください。
2. ①②③④を掲載する際は、「撮影 望月孝」のクレジットを掲載ください。
3. 記事をご掲載いただく場合には、情報確認のため校正原稿をお送りください。
4. 掲載誌、HP リンク等をお送りいただけますと幸いです。

多摩美術大学美術館

[お問い合わせ]

担当学芸員：関川歩

museum@tamabi.ac.jp

電話：042-357-1251

FAX：042-357-1252

<https://museum.tamabi.ac.jp/>