



2018年（平成30年）6月20日  
広報部 TEL：03-5807-5722  
06-6150-6285

## 売り場の開放感と買い回りやすさを重視 お客様の日常にちょっとした“ハッピー”を ライフ蕨駅前店オープンのお知らせ

株式会社ライフコーポレーションは、6月27日（水）に「ライフ蕨駅前店」をオープンいたします。当店は、大空間を生み出す大スパン工法を採用し、従来工法よりも柱の本数を大幅に削減することで、売り場に開放感を創出し、お客様にとって買い回りしやすい店内を実現しています。

蕨市では1店舗目となり、埼玉県では吉川栄町店（2011年9月7日開店）に次ぐ11店舗目となります。

「普段のお買い物」「仕事の帰り道」「特別な日」など、お客様のあらゆるニーズにお応えできる地域で一番信頼されるお店を目指します。



### 【店舗概要】

店名	「ライフ蕨駅前（わらびえきまえ）店」
住所	〒335-0002 埼玉県蕨市塚越1-7-9 TEL 048-446-1570
開店日	2018年（平成30年）6月27日（水）
建物構造	鉄骨造 2階建て 売り場 1階 駐車場 1階
売場面積	2,036㎡
年間売上目標	27億円
店長	やぎ あきら 八木 彰（前 武蔵小山店長）
駐車台数	71台
従業員数	81人（社員17人、パートナー64人）
営業時間	9:30～25:00

※蕨駅前店のオープンで、当社の店舗数は270店（首都圏118店、近畿圏152店）となります。

## 【立地と商圈】

- ・ 当店はJR京浜東北線「蕨」駅から南東200mの商店街に位置しています。
- ・ 店舗から1km圏内は単身世帯比率が47.4%、2人世帯比率は24.5%と、全体の7割が少人数世帯です。
- ・ 年齢別人口構成では30代が16.4%と最も高く、次いで20代が14.8%となります。

	世帯数	人口(人)
0-0.5km圏	8,001	15,493
0.5-1km圏	18,348	37,062
0-1km圏	26,349	52,555

## 【各部門の取り組み】

- 農産** 新鮮で色鮮やかな野菜と果実をお客様をお迎えいたします。地元・近郊の野菜を取りそろえるひだまりの郷を展開するほか、さつまいもづくしコーナーでは素材・焼きいも・加工品をご提供いたします。また、カットサラダ・フルーツや冷凍野菜・果実を種類豊富に品ぞろえいたします。
- 水産** 活気あふれる対面バラ売りのエキサイトコーナーでは、鮮度にこだわった生魚を豊富に取りそろえ、ご要望に応じて調理いたします。健康志向のお客様に嬉しい機能性食品のもずく、減塩もずく、あかもくを取り扱いいたします。また、簡便商品といたしまして、えび、あじ、いわしを揚げるだけで召し上げられるよう粉付きでご提供するほか、生ネタを使用した「うを鮎」では、にぎり、海鮮丼、巻物をご用意いたします。
- 畜産** 価格、品質にこだわり安全・安心な商品をご提供いたします。牛肉売り場では味に定評のある「かみふらの和牛」を展開するほか、お肉屋さんの手作りおかずコーナーでは、ライフオリジナルの「あまに豚」や「純和赤鶏」を素材として使用した惣菜をお取り扱いいたします。また、ローストビーフなどを取りそろえたミートオードブルコーナーでは、夏の需要に合わせてサラダアイテムをご提供いたします。さらに、冷凍商材を展開するママのやりくりコーナーでは、ホルモンや焼き鳥などを種類豊富に品ぞろえいたします。
- 惣菜** 素材や製法にこだわった出来立ての商品をお届けいたします。店内で一つ一つ手鍋で丁寧に作るボリューム満点のかつ重や、いつでも温かいスープが飲めるスープ・カレーバーを展開いたします。また、昼には作り立てのバラエティーメニューからお客様がメインとご飯を組み合わせて作れるチョイス弁当、夜には食卓のメインディッシュとなる本格出来立てディナーbuffetをご提供いたします。  
インスタペカリー「小麦の郷」では、定番のホテルブレッドを始め、ブルーベリーなどのフレーバー入り小型ブレッドを各種品ぞろえいたします。昼食にぴったりなウインナーやピーナツクリームを挟んだコッペパンやチーズケーキ、マフィン、フィナンシェなど、おやつにも最適な焼菓子を展開いたします。
- 食品日配** 豊富な品ぞろえとお求めやすい価格でお客様のご要望にお応えいたします。チョコレートやキャンディの中から好きなものを好きなだけ詰められるお子様に嬉しいバルクキャンディコーナーを展開いたします。また、お弁当にも最適な冷凍食品を種類豊富に取りそろえるほか、健康志向のお客様向けにグルテンフリー、減塩、糖質オフの商品を取り扱いいたします。
- 生活関連** 医薬品、日用雑貨から文具、ペット用品など毎日の暮らしに欠かせない商品をお求めやすい価格でご提供いたします。

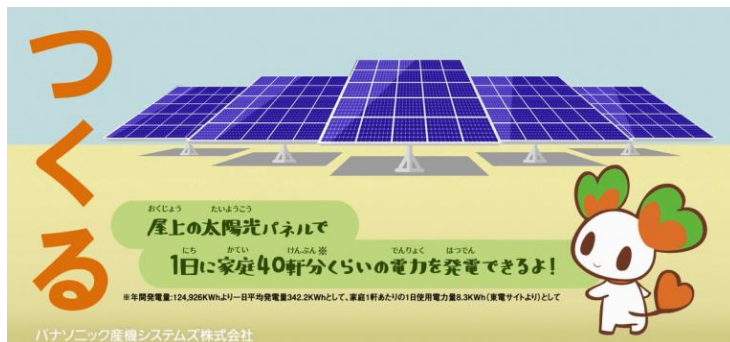
## 【店舗・設備の特徴】

### 売り場に開放感を創出

建物の耐震性能を維持しながらも大空間を生み出す大スパン工法を採用することで、従来工法よりも柱の本数を大幅に削減し、売り場に開放感を創出しています。また、柱があることでの売り場レイアウトの制約が解消され、お客様にとって買い回りしやすい店内を実現しています。

### 大型太陽光発電設備による省エネ・環境配慮

店舗の屋根には年間発電量約125,000kwhとなる太陽光発電パネルを設置しており、年間で約300万円の電気料金が削減されます。また、発電した自然エネルギーを店舗設備に活用することでCO2の排出削減にも貢献いたします。



### 電力制御システムによる次世代型の省エネ

店舗の電気使用量の約8割を占める冷凍・冷蔵設備、空調、照明を一括管理する遠隔監視サービス（パナソニック社提供「S-cubo」<sup>エスクーボ</sup>）を導入することにより、店舗全体の使用電力をコントロールし、年間約400万円の電力料金を削減します。また、設置された機器の電力使用量を見える化し、従業員の意識啓発にも努めてまいります。



## 【店舗周辺図】

JR京浜東北線「蕨」駅東口より徒歩1分

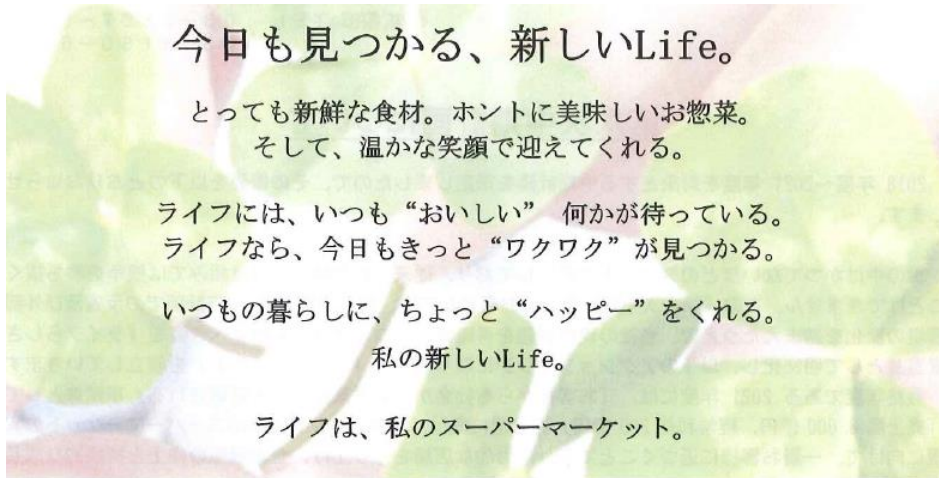


【店内配置図】



■ 『ライフらしさ』 宣言！

第六次中期計画において当社が目指す姿を『ライフらしさ』宣言！として明文化いたしました。お客様にとっても従業員にとっても『私の生活に欠かせない存在』、『私のお店』でありたいという想いと意志が込められています。



<スーパー総選挙で第3位に>

今年で第2回となる、生活情報番組「ジェーン・スー 生活は踊る」(TBS ラジオ主催)の「スーパー総選挙」で、ライフは昨年の5位から2つ順位を上げ、3位となりました。

「スーパー総選挙」は、『あなたにとって最高のスーパーはどのお店ですか?』をテーマに、リスナーがイチオシのスーパーを、メールとHPの投票フォーム、また一部のTBS ラジオ famに設置された投票箱に応募し、投票数で順位を決定します。

今年は、TBS ラジオの放送地域である首都圏を中心に多種多様なスーパーが316社エントリーし、投票総数は前回から大幅に増え5,149票となりました。TBS ラジオによると、『ライフは他のスーパーに比べて、リスナーの声に「安心感」という言葉が多く、プライベートブランドの評価が高い。』というお言葉をいただいているようです。

これからもライフでは、安心感を大切にしながら“ワクワク”が見つかりハッピーになれるスーパーマーケットとして日々精進してまいります。