

Next Innovation、特定技能業務クラウドサービス『とくマネ』の機能詳細を公開

USEN-NEXT GROUPの株式会社 Next Innovation（本店：東京都品川区、代表取締役社長：牧 直道、以下、当社）は、4月1日から提供予定の特定技能業務クラウドサービス『とくマネ（特定技能マネージャー）』における機能詳細を公開しました。

特定技能申請書類作成と支援実施業務、 その他管理業務のクラウド型業務システム！



■サービス概要

特定技能業務クラウドサービス『とくマネ』

<https://tokumane.jp>

『とくマネ』は、「申請書類作成業務」「支援実施業務」「人材・企業管理業務」の3つの機能を兼ね備えた業界初（※）の特定技能業務クラウドサービスです。登録支援機関や受入機関の業務負担を削減し、最小人員でより多くの申請・支援人数の運営ができるだけでなく、外国人にとって使い易くかつ充実した支援コンテンツの提供を可能にします。

また、申請書類作成機能と支援実施業務機能は10カ国語対応（初版10言語：英語・中国語・韓国語・ベトナム語・ネパール語・モンゴル語・ミャンマー語・タガログ語・インドネシア語・タイ語）のため、幅広い登録支援機関と受入機関が利用できます。

※当社調べ（2021年1月14日時点）

■ 『とくマネ』の特徴的な機能

1. 特定技能申請書類作成機能

特定技能に特化した『とくマネ』は、登録支援機関、外国人、受入機関、各々にアカウントを発行し、それぞれの情報を一元化。登録支援機関、外国人、受入機関、それぞれが質問に答えていくだけで申請書類へ自動入力されます。一括修正機能や複製機能などの補助機能も充実しているため、円滑かつ迅速な書類作成業務を可能にするだけでなく、書類作成漏れや記載ミスも防ぐことができます。10カ国語の翻訳機能が搭載されているので、外国人は母国語で迷わず入力でき、各種申請帳票の出力も容易になります。



【外国人専用入力フォーム】



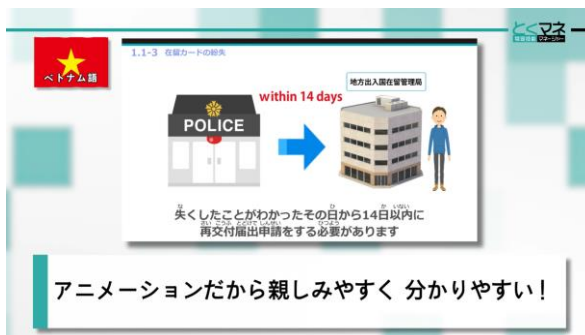
【各種申請帳票】

2. 特定技能支援実施業務機能

特定技能外国人を雇用するにあたり、8時間以上の生活オリエンテーションの実施、日本語学習の機会の提供、定期的な面談実施と定期報告書作成、日本人との交流促進に関わる支援、母国語対応での相談窓口など、全10項目の義務的支援業務を実施しなければなりません。『とくマネ』は、これらの特定技能外国人に対する義務的支援実施サポート機能を搭載しています。また、クラウドサービスのため外国人は時間と場所を選ばず利用でき、登録支援機関は業務工数の大幅な削減と同時にハイクオリティな支援実施が可能になります。

・「生活オリエンテーション」実施サポート

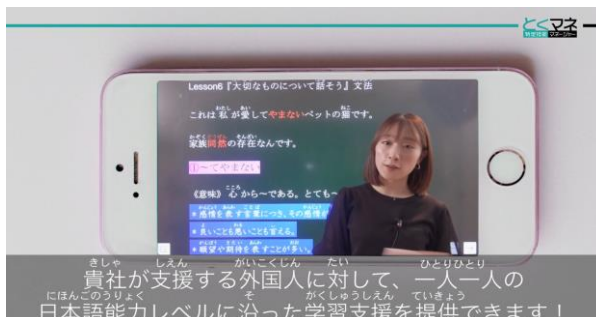
日本で生活するうえで必要な地方自治体への諸手続きや、医療、年金福祉、緊急、災害時の対応、日常生活における法律や習慣など、12章135項目8時間分の実施業務内容を10カ国語のナレーションと外国人が理解しやすいアニメーション動画で収録しています。また、理解度を自ら確認できるように、各章ごとにQ&Aを用意しています。



アニメーションだから親しみやすく 分かりやすい!

・「日本語学習」のオンライン講座

経験豊かな日本語教師によるオンライン講座です。JLPT N4～N1（全200講座、1講座あたり約25分前後の動画講座+テキスト、各講座に小テスト付き）を収録。制限無く繰り返し受講できるため、場所と時間を選ばず、外国人の日本語能力レベルに沿った学習支援が可能になります。



・多言語対応相談窓口（自動相互翻訳チャット）

外国人からの職業生活や日常生活に関する母国語での相談に対し、自動相互翻訳による常時対応が可能です。



・外国人居住可の住居案内

全国の外国人居住可物件情報を多数保有しています。専門オペレーターが、物件詳細のご案内から入居審査、契約手続きまでを一貫してサポートします。

・外国人専用携帯電話の契約

多言語対応により、安心かつ最速即日審査、即日配送が可能です。外国人にとって嬉しい格安プランをご用意しています。

・日本人との交流機会の案内

全国各地域のイベント・グルメ・観光情報などを簡単に検索しご案内できます。

3.人材/企業管理機能

人材紹介事業を行っている登録支援機関は、求人案件と外国人求職者の進捗管理ができ、人材紹介に必要な情報を一元化することで業務効率化が可能になります。一方、受入機関は書類選考段階から内定まで採用選考の進捗管理ができるだけでなく、帰属情報を受入機関申請書の帳票に自動で引継ぎが可能です。また、過去に登録した情報から雇用条件や定期報告などのデータを複製できるため、各種帳票作成にかかる工数の削減が実現します。

・人材/企業管理

〈人材管理〉

基本情報や顔写真、希望する就労条件まで一元管理が可能。履歴書も簡単に作成できます。

〈企業管理〉

基本情報管理だけでなく、契約状況の管理や対応履歴が一つのページで管理可能。また、企業ごとの求人案件検索は希望の求人条件で検索が可能。求人条件に合致する人材もボタン1つで簡単に検索できます。

・人材紹介進捗管理

求人企業ごと、求人案件ごと、人材ごとの進捗状況検索が可能で、必要項目のカスタマイズもできるため、ニーズに合わせた管理が可能です。また応募理由や辞退理由などの履歴管理機能やCSV出力機能、他システムとの連携機能を搭載しているため集計データや人材紹介リストの作成、傾向分析などに活用いただけます。

・請求/売上管理

企業（受入機関）ごとの人材紹介や、支援委託などの契約後の売上情報管理が可能です。成約した売上情報をもとに請求書をボタン1つで発行できるだけでなく、請求情報から金額、請求月日、入金月日が追えるので月次実績管理が簡単にできます。

より詳細な情報をご覧になりたい方は、下記サービスサイトより資料をダウンロードいただけます。

特定技能業務クラウドサービス『とくマネ』

<https://tokumane.jp>

■会社概要

会社名：株式会社 Next Innovation

所在地（本社）：東京都渋谷区東1丁目3番2号 渋谷プロパティタワー9F

（本店）：東京都品川区上大崎三丁目1番1号 目黒セントラルスクエア

代表者：代表取締役社長 牧 直道

設立：2013年10月1日

事業概要：外国人材総合支援事業、人材派遣事業、通信事業

コーポレートサイト：<https://nexti.jp>

登録支援機関登録番号：19登-000555

人材紹介許可番号：13-コ-309611

人材派遣許可番号：13-310950

【報道関係者からのお問い合わせ先】

株式会社 USEN-NEXT HOLDINGS

グループ企画推進部 グループPR課 櫻井

TEL：03-6823-2010 E-MAIL：unhdpr@usen-next.jp