

Boomi – SaaSアプリケーションの連携

クラウド・ファースト時代の連携基盤として、お客様のデジタルトランスフォーメーションをサポート

SaaSアプリケーションが増え続ける昨今、開発すべき「接続」数はあまりに多いが、与えられた時間はあまりに少ない。多くの企業が課題を抱えています。

- ◇ 現在のソリューションはデジタルビジネスで必要となる接続先の増加を考慮して開発されていない。
- ◇ 従来のアーキテクチャは急速な変化や進化に対応できるように設計・実装されていない。
- ◇ 既存のアプリケーション/データ統合の技術は高価で専門家を必要とする。
- ◇ 手組による開発は運用時のメンテナンスの際にあまりに多くの時間と工数を割く。
- ◇ 業務要件を満たすために接続先が増加していくため、掛かるコストも予測が不可能。

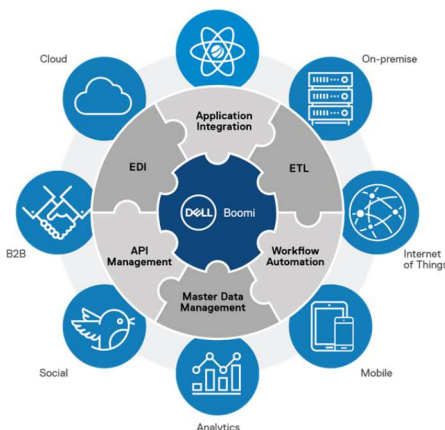


短時間で簡単にすべてのアプリケーションを統合

Boomiは企業の増え続けるSaaSアプリケーションをひとつの画面から迅速かつ簡単に複雑な環境を単純化できる統合プラットフォームです。

Boomi 特徴

- ◇ **コーディング不要**
豊富なコネクタと視覚的なUIのマッピングツールでドラッグ&ドロップで簡に構築が可能です。
- ◇ **シームレスな統合**
SaaSアプリケーション同士の統合やオンプレミスシステムとSaaSの統合など、どんな組み合わせでもシームレスな統合が可能です。
- ◇ **投資額の予測可能**
「サブスクリプション+接続先数」のシンプルな価格体系のためIT予算の可視化



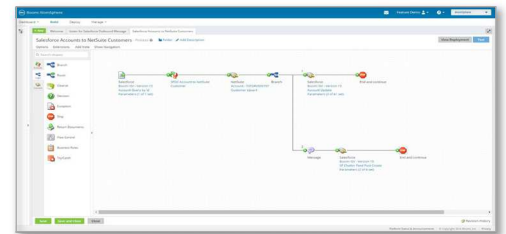
Boomi AtomSphere



短時間で簡単にアプリケーションを統合

従来型のアプリケーション統合方法では、コードベースの開発者向けツールを使用します。Boomi AtomSphere は、ドラッグ・アンド・ドロップで操作する視覚的なオンラインインターフェイスで、レガシーツールのすべての機能を提供します。

AtomSphere は、統合を設定および展開するために必要な時間を大幅に削減し、同時にすべての統合を 再利用、 テスト、 および監視できるようにします。



AtomSphere がアプリケーション統合機能を向上させるつの方法



Boomi Suggest

業界初のデータマッピング用クラウドソース提案ウィザードBoomi SuggestはAtomSphereで作成された数百万のおデータマップと数万の機能を匿名でインデックス付けすることで、新しい統合プロセスのためのマップを提案し自動的に生成します。



Boomi Resolve

Boomiサポートチームとユーザーのコミュニティの貢献によるBoomiサポート技術情報を基にして、一般的なエラーメッセージの解決策を自動的に提案します。



Boomi Assure

自動帰帰テストをBoomiのお客様に提供します。

Boomiコンソールで1回クリックするだけで、統合プロセスとテストデータを送信できます。

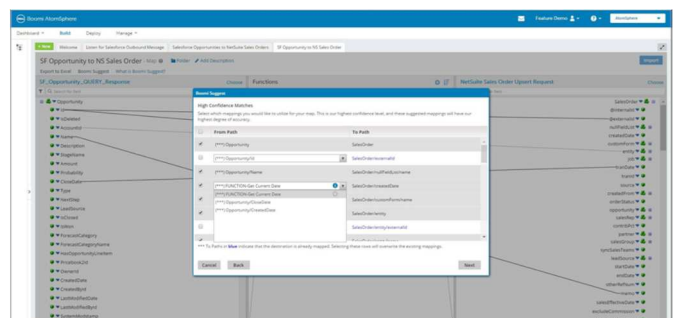
これらは、すべての将来のAtomSphere リリースに対して実行されます。



Boomi Atom

特許取得済みの軽量ランタイムエンジン。Atomを使用して、BoomiのAtom Cloudパブリッククラウド、プライベートクラウド、またはオンプレミスの必要な場所に統合を導入することができます。

Boomi Suggest は成功した構成からのインデックス付けされたマッピングを使用して新しい統合でのマッピングを自動的に提案します。



スターシステムズ統合サービス

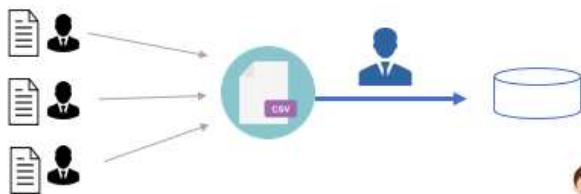
システム連携に伴う様々な課題を解決致します。

<例> 現状 : データ入力に手間と時間を要している

アンケート結果や顧客管理台帳の異なるフォーマットのデータを
手作業でDBに入力している為、入力ミスが頻繁に起こる・・・

- 異なるフォーマットの複数のCSVデータを手動でDBに入力しなくてはならない
- 入力ミスが多くなるため、確認作業や修正が必要

作業時間とコストの増加



システム開発には時間とコストが更に掛かる・・・

Boomiの導入によって

異なるフォーマットでもDBへの入力が自動化され、
人的ミスがなくなり作業効率が大幅アップ

- 異なるフォーマットのCSVデータでも自動的にDBに保存
- 入力ミスがなくなるため、業務効率アップ

作業時間短縮、コスト削減が可能



1対1のシンプルな連携 ¥1,000,000～

お客様に合ったサービス提供致します。お気軽にご相談下さい。

※個別開発カスタマイズは別途見積

環境構築・サポート

環境構築 標準サポート付き

AWS / Atomサーバーの構築 ※単体構成 Atomインストール
サブスクリプション
メール問い合わせ (12ヶ月)



※月額利用料は、データの転送量によって異なるため詳細は別途 お問い合わせ下さい。

スタートアップキャンペーン実施中！期間限定で特別価格でご提供しております。

【Boomiインフラサービスのメリット】

- ✓ サーバーの初期購入費用が掛からない為、少ない投資額でスタート可能
- ✓ 短期間で利用可能
- ✓ 開発不要
- ✓ 設計/構築不要(AWS / Atomサーバー)
- ✓ メールサポート

プレミアムサポート (オプション)

メール・電話・開発サポート サブスクリプション
月額 ¥50,000 (12ヶ月)

継続性/拡張性 - 国内外の導入実



業務課題とプロジェクト目的

- ◆ 買収企業のシステムを迅速にDell/EMCの社内システムと統合することDell/EMCの社内システムと統合すること
- ◆ 買収企業のオペレーションを止めることなく、業務とシステム統合を実現すること
- ◆ 統合プラットフォームの標準化
- ◆ クラウド・ファースト時代における自社での実証

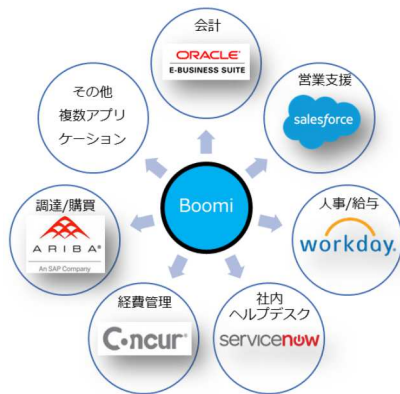


解決策

- ◆ BoomiをM&Aシステム統合における統合基盤とする
- ◆ Boomi Atom（連携ランタイム）をDell/EMCのデータセンターに配置し、スケーラビリティとセキュリティを担保

結果

- ◆ 統合にかかるコストを**75%削減**
- ◆ システム統合基盤を標準化、中央管理
- ◆ Salesforce.com上の顧客、商談情報を統合し、Dell/EMC全社の営業情報を可視化、**売上増加を実現**



50以上の主要システムを2年で統合

“買収した企業のビジネスを止めることなく、Dell Technologiesに吸収できたことは、M&Aの効果を最大化するための重要な要素と考えます。Dell Boomiは、Dell Technologiesの買収戦略を推し進めるための重要な要素になっていることは明らかです。”

Tim Dickson CIO, Mergers and Acquisitions, IT Strategy, Dell

