

NEWS RELEASE

Ginza Sony Park が PERIMETRON と創る King Gnu/millennium parade のカオティックなパーク

『#014 ヌーミレパーク(仮)』 DIRECTED BY PERIMETRON いよいよ本日 10/21(水)より開園 (事前予約制)

Ginza Sony Park 公式 YouTube チャンネルにて King Gnu の内覧動画を公開
AR フィルター配信やオンラインストア販売も開始

開催期間：2020年10月21日(水)～2021年1月31日(日)

<https://www.ginzasonypark.jp/gnu-millepark/> #ヌーミレパーク

Ginza Sony Park (銀座ソニーパーク)は、本日2020年10月21日(水)より、実験的プログラム第14弾として、『#014 ヌーミレパーク(仮)』DIRECTED BY PERIMETRON を開催します(事前予約制)。2019年1月のメジャーデビュー当日に Ginza Sony Park の Park Live に出演した King Gnu (キングヌー)と、millennium parade (ミレニアムパレード)をコラボレーターに迎え、PERIMETRON (ペリメトロン)とともに彼らの世界観を詰め込んだこの「カオティックなパーク」は、変化し続ける余白空間であり新店舗オープンに向けて工事中の Ginza Sony Park の“この変化の過程も楽しみに変えたい”という思いへの共感から実現しました。



King Gnu のメンバーが、一般公開に先立って『#014 ヌーミレパーク(仮)』を内覧、展示を確認しながら楽しむ様子と特別インタビューを収めた動画を公開します。内覧を終えた常田大希は、インタビューの中で「本音を言えば、見に来て欲しいけど、このような時期なので、オンラインという形もとった。これも面白いものになると信じてます」と語りました。

コロナ禍で密や混雑を避けるため、本プログラムへの入場は事前予約制になっていますが、この Ginza Sony Park 「シーズン2」初の実験的プログラムでは、リアルでの展示・体験以外にも、オンラインで楽しめるバーチャルツアーやAR フィルターを順次公開します。さらに、King Gnu や millennium parade にゆかりのあるアーティストの Park Live も続々と YouTube や Instagram の公式チャンネルで配信します。また、本プログラム限定の商品を含む King Gnu / millennium parade のオリジナルグッズのほとんどは、オンラインストアでも購入可能です。

地上フロアから、地下4階の佐野凜由輔によるウォールアート作品まで、“工事中 (=未完成で仮の状態)”をキーワードにした、エンターテインメント満載な『#014 ヌーミレパーク(仮)』。リアルはもちろん、銀座に来られない方にもぜひ楽しんでいただきたいと思います。

■ 『#014 ヌーミレパーク(仮)』を体験中の King Gnu のメンバーの様子 (動画あり)

一般公開に先立ち、King Gnu のメンバー4 名が『#014 ヌーミレパーク(仮)』を実際にめぐり体験しました。そのカオティックなパークへと変容した Ginza Sony Park を楽しむ姿と、特別インタビューを収めた内覧動画を本日より公開します。 <https://youtu.be/uaTj3rLM3MY>



内覧当日、PERIMETRON のメンバーに案内され、大階段の迫力ある壁画や工事中らしい看板に期待と高揚で、一同は地下1階へ。まずはじめに目に入った歴代バンドTシャツの展示に、「懐かしすぎる！」と一同は大興奮。「CAPSULE TOY」では、メンバーが順番に回してみるも偶然同じ種類のストラップが出る結果に。他のメンバーも笑いながら、チャレンジしました。

次に「Fly with me LIVE 3D」を体験した一同は、鑑賞を終えると「おおー！」「すごすぎる！」と思わず全員が拍手。「これ本当に無料でいいの!? (勢喜游)」「未来の世界へ連れて行ってくれるようで感極まった！(井口)」と、とても興奮気味な様子でした。ミュージックビデオが楽しめる展示では、特別な仕掛けに、一同で大爆笑するシーンもありました。



勢喜が「実現したらいいなとずっと思っていた。本当にやっちゃうぶっ飛んだ発想が最高」と話す「Fly with me -THE GAME-」では、ミュージックビデオのティザー映像で描かれたゲームの世界がアーケードゲームで登場。全員が画面を覗きこむ中、井口が実際にプレイ。仲の良いメンバーの姿が垣間見えました。同フロアの「INTO THE PLANKTON」は、常田も一番お気に入りの展示だと明かし、「本当にクオリティが高すぎる」と大絶賛。展示終了後の使い道を聞かれると、「理(井口)が買い取るかな」と一同で笑いました。



盛り沢山のコンテンツを体験し終えた井口は、思わず「お腹いっぱいだね」と満足そうにこぼし、「展示数が想像以上に多く、自分でもわからないものがある(笑)。またミュージックビデオを見返したくなった」と語りました。実際に現場を見た感想を聞かれたメンバーも「今までこんなことを実現したアーティストはいないと思う。よくある展示の枠を越えた場所になっている(新井和輝)」「細かい箇所にも作品に対する愛が込められている。隅々まで注目して楽しんでほしい(井口・勢喜)」と口を揃えました。

内覧後のインタビューで常田は今回のテーマについて、「Ginza Sony Park が実際に工事中、そして自分達もまだ発展途上の存在。その共通点に共感して“工事中”をテーマに選んだ」と語り、「本音を言えば、見に来て欲しいけど、このような時期なのでオンラインという形もとった。面白いものになると信じてます」と続けました。



■ 主な展示内容

ミュージックビデオの世界から抽出された体感型展示や、ソニー独自開発の超高精細 Crystal LED の大画面による 3D 映像など、目覚ましい活躍を続ける彼らの楽曲やアートワークが、アクティビティとなって Ginza Sony Park の地下 4 階まで全園に出現します。

・ PROPS COLLECTION : PARK B1/ 地下 1 階

King Gnu の楽曲「飛行艇」に登場する少年のお面やマント、millennium parade の楽曲「lost and found」のコスチュームなど、彼らのミュージックビデオで実際に使用された小道具を展示。

・ 飛行艇少年 BOY/ HIKOHTEI SHONEN BOY : PARK B2/ 地下 2 階

King Gnu の楽曲「飛行艇」の CD ジャケットに登場する、お面を被った HERO の少年が、巨大オブジェとなってパークの地下吹き抜けに出現します。

・ Fly with me LIVE 3D : PARK B2/ 地下 2 階

millennium parade の楽曲「Fly with me」の 3D 映像をアップデートし、ライブ外で初公開。Crystal LED の大画面による 3D 映像と迫力あるサウンドで、圧巻の没入体験をお楽しみください。

Crystal LED ディスプレイシステム <https://www.sony.jp/crystal-led/>

※ 3D 映像のため、5 歳以下のお子様はご覧いただけません。

・ INTO THE PLANKTON : PARK B3/ 地下 3 階

millennium parade の楽曲「Plankton」のミュージックビデオから抽出したインスタレーション。映像の中でしか存在しなかった、CG で描かれた車が、ペインティングや内装までも再現された実車となり、パークの地下駐車場に出現します。

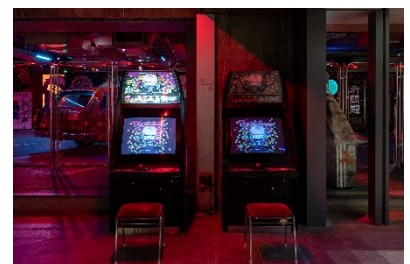
・ Fly with me -THE GAME- : PARK B3/ 地下 3 階

millennium parade の楽曲「Fly with me」のティザー映像で描かれているゲームの世界を忠実に再現したアーケードゲームが登場。ティザー映像の続きがプレイできます。ミュージックビデオの世界とシンクロしたゲームストーリーにもご注目ください。

※ 体験いただける人数に限りがあり、当日受付時に抽選とさせていただきます。

・ PUPPETS OF SLUMBERLAND : PARK B3/ 地下 3 階

King Gnu の楽曲「Slumberland」に登場する着ぐるみやパペットたちが潜んでいます。



・ **WALL OF RYUSUKE SANO** : PARK B4/ 地下4階

King Gnu/ millennium parade のアートワークコラボレーションでも話題を集める気鋭のアーティスト佐野凛由輔によるウォールアート作品。

※ 他のイベントとの関係でご覧いただけない場合があります。



<作品についての本人コメント>

トーキョーカオティックをテーマに様々な素材をミックスし新しいアート作品をここ Ginza Sony Park にぶつけさせていただきました。

近づいて見ても離れて見ても色んな絵が登場するかと思います。

どこを切り取っても絵になる事、それぞれ好きな所、見る人全員が違う感想になればなとか勝手に思っております。沢山写真撮ってください。

画家 佐野 凛由輔

オリジナルグッズ販売

・ **GNU-MILLEPARK SHOP** : PARK B1/ 地下1階

『#014 ヌーミレパーク(仮)』限定のステッカー、ポスター、Tシャツといったオリジナルグッズ を販売します。いずれもオンラインストアでも購入可能です。SHOP 内では、King Gnu と millennium parade のオリジナルグッズもご覧いただけます。



『#014 ヌーミレパーク(仮)』オリジナルグッズ
オンラインストア <https://official-store.jp/kgmp/>
10月21日(水) 11:00 オープン予定

また、『#014 ヌーミレパーク(仮)』限定オリジナルラバーキーホルダー全6種類 (+シークレット) が CAPSULE TOY (カプセルトイ) で登場。各回数量限定で販売します。価格：500円(税込)



※ 体験・購入いただける人数に限りがあり、当日受付時に抽選とさせていただきます。当選者の方おひとりにつき1回のみご購入いただけます。

※ オンラインストアではご購入いただけません。

※ 画像のデザインや色は、一部実際のものとは異なる場合があります。

※ GNU-MILLEPARK SHOP では、現金でのお支払いはできません。電子マネーかクレジットカードをご利用ください。

■ オンラインで『#014 ヌーミレパーク(仮)』を楽しむ

Ginza Sony Park では、リアル「場」での体験に加えて、オンラインにも体験の「場」を広げています。この『#014 ヌーミレパーク(仮)』では、オンラインストアや Park Live のオンライン配信のほか、バーチャル上でパークを散策できる VR コンテンツやミュージックビデオのワンシーンのような AR フィルターを公開します。 <https://www.ginzasonypark.jp/gnu-millepark/>

・ **VIRTUAL TOUR (バーチャルツアー)**

10月21日(水) 10:00 公開予定

特設サイトでは、『#014 ヌーミレパーク(仮)』を遠隔地からでも楽しめるウォークスルー体験を提供します。King Gnu/ millennium parade の世界観あふれるアートワークの数々を、ぜひお楽しみください。バーチャルツアーだけ出会えるスペシャルな仕掛けも、お楽しみに



・ GNU-MILLEPARK AR FILTER (Instagram)

10月21日(水) 10:00 公開予定

『#014 ヌーミレパーク(仮)』の期間中限定で、Ginza Sony Park 公式 Instagram アカウントから AR フィルター (拡張現実フィルター) を配信。King Gnu の楽曲「どろん」と、millennium parade の楽曲「Fly with me」のミュージックビデオのワンシーンをイメージしたフィルターをお楽しみいただけます。

<https://instagram.com/ginzasonypark/>



・『#014 ヌーミレパーク(仮)』 連動 Park Live

King Gnu や millennium parade にゆかりのあるアーティストが Park Live に登場。YouTube や Instagram の Ginza Sony Park 公式アカウントを通じて生配信でお届けします (視聴無料)。開催日時や出演アーティストは順次、特設サイトや SNS で公開します。

10/23 (金) 21:00~ ermhoi (エルムホイ)、

11/ 6 (金) 江崎文武 (参加アーティスト: 常田俊太郎, 村岡苑子, 長塚健斗, ermhoi and more)、

11/20 (金) 高井息吹、11/27 (金) 君島大空、12/4(金) Songbook trio



YouTube : <https://youtube.com/ginzasonypark/>

Instagram : <https://www.instagram.com/ginzasonypark/>

■ #014 ヌーミレパーク(仮) 開催概要

タイトル : 『#014 ヌーミレパーク(仮)』 DIRECTED BY PERIMETRON

開催期間 : 2020年10月21日(水) ~ 2021年1月31日(日) ※ 年末年始の休園日を を除く

開催時間 : 11:00~19:00

会場 : Ginza Sony Park <https://www.ginzasonypark.jp/access/>

料金 : 入場無料 (事前予約制/ 一部入場制限あり : 詳細は特設サイトをご覧ください)

特設サイト : <https://www.ginzasonypark.jp/gnu-millepark/>

SNS : @ginzasonypark (Instagram, Twitter, Facebook, YouTube)

#ニューミレパーク #ginzasonypark

事前予約制について

新型コロナウイルス感染症の拡大防止対策の一環で、全日程で事前予約制となります。特設サイトの予約ページからご予約の上、ご来園ください。予約は先着制です。定員になり次第、各時間枠の予約受付を終了します。

10月6日(火) から開始した11月19日(木)までの第一回目の予約枠は、ご好評につき、すでにほぼ受付終了になっています。次回の予約開始は11月初旬ごろに、特設サイトや公式 SNS でご案内予定です。

- ・ご予約の時間に入場いただいても、人数制限をさせていただく体験展示等もあります。あらかじめご了承ください。
- ・1回 80 分の時間枠指定の入れ替え制です。
- ・予約数には限りがあるため、ご予約は原則お1人1回(2名まで)でのご協力をお願いします。

詳細は、[特設サイト](#)の予約ページをご確認ください。

■ プロフィール



King Gnu (キングヌー)

東京藝術大学出身で独自の活動を展開するクリエイター常田大希が2015年に Srv.Vinci という名前で活動を開始。その後、メンバーチェンジを経て、常田大希 (Gt.Vo.)、勢喜遊 (Drs.Sampler)、新井和輝 (Ba.)、井口理 (Vo.Key.) の4名体制へ。SXSW2017、Japan Nite US Tour 2017 出演後、2017年4月、バンド名を King Gnu に改名し新たなスタートをきった。独自のポップセンスと色気が凝縮されたトーキョー・ニュー・ミクスチャーと称されるサウンドはもとより、FUJI ROCK FESTIVAL、RISING SUN ROCK FESTIVAL 等大型フェスへの出演、盟友クリエイティブレーベル「PERIMETRON」と制作するMV・アートワークで注目を集め、LIVE チケットは毎回即完。音楽・映像・アートワーク、LIVE 全ての面において、唯一無二の世界観を築きあげている。



millennium parade (ミレニアムパレード)

東京のプロデューサー/ソングライターである常田大希を中心とした、デジタルネイティブなミレニアル世代のミュージシャン、映像ディレクター、CGクリエイター、デザイナー、イラストレーター等々、様々なセクションを内包しつつ、クリエイティブファーストに自在に伸縮する新しいスタイルのバンドである。日本の説話に登場する、深夜に徘徊をする鬼や妖怪の群れ、およびそれらの行進を意味する“百鬼夜行”をコンセプトとし、世界から見た東京をテーマに、混沌としたリアルな東京の面白さを発信。DIOR とのコラボレーションや、日本が世界に誇るアニメーション『攻殻機動隊 SAC_2045』の主題歌を務めるなど、新たな価値観の提唱者として大きな注目が集まっている。

Instagram: <https://www.instagram.com/mlnlnmprd/>

Twitter: <https://twitter.com/mlnlnmprd>

YouTube: <https://www.youtube.com/channel/UChex1vr4WtFu-OsAukjuYCA>



PERIMETRON (ペリメトロン)

鬼才音楽家・常田大希、プロデューサー/デザイナー・佐々木集、映像作家・OSRIN を中心に2016年より本格的にクリエイティブレーベルとしての活動を開始。3D ヴィジュアルエディターらを含むクリエイター陣が集い、様々なアーティストのMV からブランドCM やファッションフィルムを制作。映像ディレクションの他、ジャケットアートワーク、プロダクトデザイン、スペースデザイン、雑誌でのグラフィック連載などジャンルに縛られない多方面な創作活動をおこない、現在東京で最も刺激的でカッティングエッジなクリエイションを生み出す存在として、急速に注目を集めている。



RYUSUKE SANO 佐野凜由輔

1994年 北海道札幌市生まれ、埼玉在住。佐野が日常の何気なく見ている風景にフォーカスしたり、自身の経験や記憶にある色や音を辿り、アクリルやクレヨン、ボールペンなどの様々な道具を用いてキャンバスに落とし込む。日々、日常にインスパイアされ、脳真に浮かぶ新たな発見が、自身から溢れ出るオリジナルキャラクターや、様々なマテリアルをペイントしたり、破ったり、コラージュしたり、様々な手法に変化し、ストリートとファッションの感覚によって、スタイリッシュな作品へと進化していく。キャンバス作品からグラフィカルな作品と多岐にわたり作品を生み出す。若手ながら、多くの展覧会やコラボレーションに参加し、2018年に初個展を開催。ファッションや音楽などのさまざまなクリエイティブ業界のアーティストとも合作。その中には、ファッションブランドの「TENDERPERSON」やオルタナティブロックバンド「King Gnu」とコラボレーションしている。

■ Ginza Sony Park について

Ginza Sony Park (銀座ソニーパーク)は、旧ソニービル設立当初からの「街に開かれた施設」というコンセプトを継承し、ソニービル建て替え前の期間限定で 2018 年 8 月 9 日にオープンしました。年間を通して驚きや遊び心が感じられる様々なイベントやライブなどのプログラムを実施している、都会の中にある「変わり続ける実験的な公園」で、地下には吹き抜けのある「垂直立体公園」となっています。開園期間は 2021 年 9 月末まで。その後、建て替え工事を進め、2025 年には Ginza Sony Park「最終形」が完成します。



Ginza Sony Park 公式 Web サイト・SNS アカウント

Web : <https://www.ginzasonypark.jp/>
Instagram : <https://www.instagram.com/ginzasonypark/>
Twitter : <https://twitter.com/ginzasonypark/>
Facebook : <https://facebook.com/ginzasonypark/>
YouTube : <https://youtube.com/ginzasonypark/>
@ginzasonypark #ginzasonypark #銀座ソニーパーク

感染防止への取り組みとお客様へのお願い

お客様やスタッフの健康・安全を守るためパーク内では感染予防および拡散防止策を実施しております。お客様のご理解とご協力のほど、よろしくお願いいたします。

- ・パーク内ではマスクの着用をお願いします。
- ・発熱や体調不良の際は入園をお控えください。
- ・入園時の手指消毒にご協力ください。
- ・お客様同士の間隔の確保にご協力ください。
- ・エレベーター内やエスカレーターでは、間隔をあけてご利用ください。

- ・お客様の消毒用アルコールを設置します。
- ・トイレのハンドドライヤーは停止しています。
- ・手すりやドアノブなど接触が多い箇所の消毒や換気を強化します。
- ・スタッフはマスク着用、出勤前検温、こまめなうがい・手洗い・手指の消毒を実施します。