

NEWS RELEASE

Sony Park Mini 冬の連続プログラム 第2弾
銀座の地下駐車場に角打ちができるコンビニ?!

「SHOPPE 西銀座駐車場店」

12月19日(火)～28日(木)開催

<https://www.sonypark.com/mini-program/list/043/>

10坪の実験的POP-UPスペースSony Park Mini(ソニーパークミニ)は、2023年の暮れから2024年新春にかけて、新たな冬の過ごし方を提案する連続プログラムとして、「花」「新解釈のコンビニ」「初売り」「お笑い」をテーマとしたプログラムを順次開催しています。

第2弾の今回は、東京・奥神楽坂にある「SHOPPE(ショップ)」が銀座に進出し、新解釈のコンビニエンスストア「SHOPPE 西銀座駐車場店」を、12月19日(火)～28日(木)までオープン。ハムや缶詰などのグロスリー商品をはじめ、ノンアルコールドリンクなど、コンビニのように日用品のお買い物を楽しめるだけでなく、カウンターですぐに食べたり飲んだりでき、まさに昔ながらの角打ちによるヒトやモノとの新たな出会いを体験できます。



「SHOPPE」は、奥神楽坂に今年5月にオープンしたユニークなコンビニエンスストア。オーナーのクマタイチが「コンビニエンスストア」を独自に解釈し、気軽に立ち寄れて、「買う」だけでなく、さらにそこで「食べる」「飲む」といった角打ちスタイルでコミュニケーションが生まれるお店です。

今回オープンする「SHOPPE 西銀座駐車場店」にも、そのコンセプトは引き継がれています。SHOPPEが国内外から作り手のこだわりを感じる商品をセレクトし、TESIOの自家製ハムやソーセージ(756円～)や、初お披露目となるノンアルコールドリンクのメーカー「CAN-PANY(カンパニー)」とSHOPPEとのコラボレーション商品「SHOPPE SODA」(1,000円)など、多数の商品が取り揃えられています。商品はすべて購入してすぐに店内の角打ちカウンターで飲んだり食べたりすることもできます。

ご用意しているドリンクは、濃厚なみかんジュースやスパイスティーなど、全てノンアルコールなので、西銀座駐車場をご利用の方にも安心して角打ちを楽しんでいただけます。

また、今回のプログラムに合わせて用意されたSHOPPEオリジナルバッグに加え、グラス、ペンなどのオリジナルグッズも販売します。* 価格は全て税込

年末年始のお買い物途中に、作り手のこだわり商品を見つけに、あるいは地下駐車場にある角打ちを楽しみに、Sony Park Miniに立ち寄ってみませんか。

奥神楽坂、江戸川橋駅にもほど近い
木造二階建てのシェアハウスの一階に
今年5月にオープンした
角打ちが出来るコンビニ「SHOPPE(ショップ)」
その二号店？が、
西銀座駐車場のコーナーにやってきます。

国内国外問わず、各地から集められた
作り手の思いのつまった商品が
ずらっと空間を取り囲み、
中心にあるコの字カウンターでは
商品をお店で食べて飲むことができます。
SHOPPE オリジナルのアイテムも
この日のために用意しました。

銀座の一角で、
なつかしくも新しい角打ちの風景が
見られるはずですよ。
ホリデーシーズンのちょっとしたお土産を買いに、
是非立ち寄ってみてください。

SHOPPE クマタイチ

■ 新解釈のコンビニ『SHOPPE 西銀座駐車場店』開催概要

名称：SHOPPE (ショップ) 西銀座駐車場店

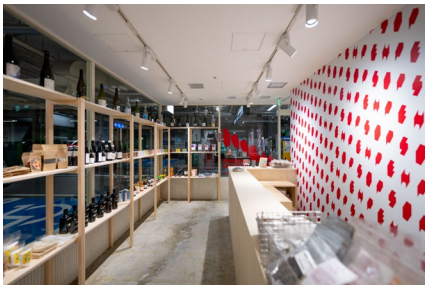
期間：2023年12月19日(火)～28日(木)

時間：11:00～19:00(予定)

場所：Sony Park Mini (東京都中央区銀座5丁目3番1号地先 西銀座駐車場地下1階)

WEB：<https://www.sonypark.com/mini-program/list/043/>

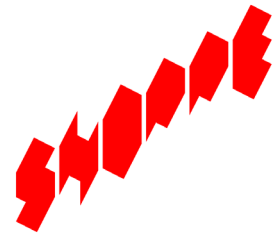
Instagram：@ginzasonypark #sonyparkmini #SHOPPE 西銀座駐車場店



■ 『SHOPPE』について

今年5月に東京は奥神楽坂、江戸川駅近くにオープンした角打ちのできるコンビニエンスストア。昔ながらの酒屋をイメージし、ふらっと立ち寄り買い物をしたり、一杯楽しんだりすることができる。ナチュラルワイン、クラフトビール、缶詰、調味料など、国内国外からつくり手のこだわりを感じられる商品を集めている。シェアハウスの一階にあることもあり、地域コミュニティのきっかけとなるような場所を目指している。

https://www.instagram.com/shoppe_tokyo



■ クマタイチ プロフィール

建築家。TAILAND 主宰。1985年東京都生まれ。

建築におけるソフトとハードの融合をコンセプトに、東京、神楽坂周辺において、「SHARE by TAILAND」というシェアハウス、シェアオフィス、シェアキッチンなどの設計から運営を行う。小さな建築、サウナやトレイラーハウスなど素材のやわらかさを利用した実験的な建築をつくる。



※Sony Park Mini では、冬の連続企画として以下のプログラムを順次開催しています。「初売り」「お笑い」のプログラム詳細は後日お知らせします。

第1弾「花」 花のLoveletter	12月7日(木)～17日(日) ※ 終了しました	https://www.sonypark.com/mini-program/list/042/
第2弾「新解釈のコンビニ」 SHOPPE 西銀座駐車場店	12月19日(火)～28日(木)	https://www.sonypark.com/mini-program/list/043/
第3弾「初売り」 (名称未定)	1月5日(金)～14日(日) 予定	(未定)
第4弾「お笑い」 (名称未定)	1月16日(火)～2月5日(月) 予定	(未定)

<Sony Park Mini 年末年始営業のお知らせ>

Sony Park Mini は、年内は12月28日(木) 19時まで営業します。

年初は、展示スペースは1月5日(金) 11時から営業、

西銀座駐車場コーヒーは1月4日(木)は11時から、1月5日(金)より通常通り8時から営業となります。

■ Sony Park Mini について

Sony Park Mini は、2024 年に完成を目指す新・Ginza Sony Park のための実験の場として、東京・銀座の数寄屋橋交差点のほぼ真下に位置する西銀座駐車場の地下1階に佇む、10坪のPOP-UPスペースです。「アーティストの鼓動を感じるプログラムを起動し続ける」ことをコンセプトに、昨年3月のオープンからこれまで40回を超えるバラエティに富んだプログラムを開催。また、Sony Park Mini内に併設する「西銀座駐車場コーヒー」では、厳選したコーヒー豆の中から季節に合わせてセレクトし、バリスタが丁寧に淹れるスペシャルティコーヒーを提供しています。



施設名称： Sony Park Mini
場所： 東京都中央区銀座5丁目3番1号地先 西銀座駐車場地下1階
営業時間： プログラム 11:00~19:00
西銀座駐車場コーヒー 平日 8:00~19:00、土日祝 11:00~19:00
定休日： 不定休
床面積： 約 30.0 m² (約 10 坪)
公式 WEB ページ： <https://www.sonypark.com/mini/>

西銀座駐車場コーヒーInstagram： https://www.instagram.com/nishiginzaparking_coffee/
@nishiginzaparking_coffee #西銀座駐車場コーヒー #nishiginzaparking_coffee

■ Ginza Sony Park について



Ginza Sony Park は、ソニービル設立当初からの「街に開かれた施設」というコンセプトを継承し、ソニービルの解体工事の途中 2018 年 8 月 9 日にオープンしました。年間を通して驚きや遊び心が感じられる様々なイベントや、音楽との偶発的な出会いを演出する「Park Live」などのプログラムを実施する、都会の中にある「変わり続ける実験的な公園」として、3 年間で 854 万人のお客さまにご来園いただきました（2021 年 9 月末時点）。

現在は建て替え工事を進めており、2024 年に新・Ginza Sony Park が完成する予定です。

Sony Park 公式 Web サイト・SNS アカウント

Web : <https://www.sonypark.com/>

Instagram : <https://www.instagram.com/ginzasonypark/>

X (旧 Twitter) : <https://twitter.com/ginzasonypark/>

Facebook : <https://facebook.com/ginzasonypark/>

YouTube : <https://youtube.com/ginzasonypark/>

@ginzasonypark #ginzasonypark #sonyparkmini