



Press Release

2026年4月9日

ジュピターショップチャンネル株式会社

ショップチャンネル 4月13日（月）は「ファッションデイ」を放送 ～ファッション誌などで活躍中のモデルが出演～

24時間365日双方向型ライブ放送のショッピング専門チャンネル「ショップチャンネル」を運営するジュピターショップチャンネル株式会社（代表取締役社長：小川吉宏、所在地：東京都江東区、以下「ショップチャンネル」）は、4月13日（月）に「大人の旅を彩るファッションデイ」を放送します。当日は、ファッション誌などで活躍するモデルが番組に出演し、春から初夏の旅やお出かけシーンに映えるファッションアイテムを紹介します。爽やかな季節に活躍するバッグやパンツ、プルオーバーなど、多彩なコーディネート番組を通じて提案します。

大人の旅を彩る FASHION DAY



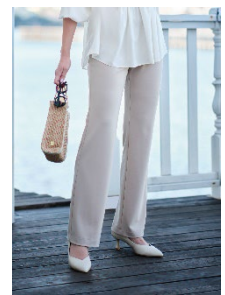
グッシオイタリー

リュック・ショルダーバッグ・パスケースの3点セット。機能素材の採用や充実した収納など、お出かけに嬉しい工夫が詰まったアイテムです。放送日時は4月13日（月）0:00～、7:00～、10:00～、22:00～です。

上質ごこち

旅はもちろん特別な日のコーデにも映える美脚パンツ。優美なドレープ感と、シワになりにくい素材を活かしたセミフレアシルエットが脚長効果を演出します。

放送日時は4月13日（月）0:00～、8:00～、22:00～です。



ココンライフドゥ

春夏に人気の機能素材を使った肌触りのいいプルオーバーをご用意しました。こだわりの日本製で、真夏のお出かけも快適に。

放送日時は4月13日（月）12:00～、20:00～、22:00～です。

上質をまとい、パリを遊ぶ 大人のコーディネート術

旅を彩るセットアップをご紹介します。パリ旅行をイメージしたコーディネートブランドをミックスして紹介します。

放送日時は4月13日（月）17:00～です。



トピックス

○ファッション誌などで活躍中のモデルが番組に出演

4月13日（月）「ファッションデイ」では、ファッション誌などで活躍中のモデルが番組に出演します。各ブランドの世界観に合わせた着こなしを通じて、商品の魅力やコーディネートを紹介します。

- ・11:00～「オルテンジア」：RINAさん・Kellyさん
- ・15:10～「ソアージュ」：未希さん・Atsukoさん



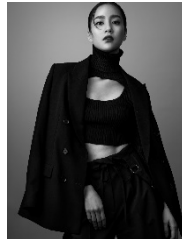
RINAさん



Kellyさん



未希さん



Atsukoさん



オルテンジア



ソアージュ

○必ずトクする！キャンペーン開催

全員送料無料（当社負担）

4月10日（金）～16日（木）の期間中にショップチャンネルでお買い物いただいた商品の送料は、全て当社が負担いたします。

※商品を返品する場合の送料、催事または店舗で販売している商品は対象外です。

※対象期間中に初めてネットで購入される方は、「ネットデビュー1,000円割引」と送料の当社負担が同時に適用となります。

※ご注文内容の確認画面で送料が当社負担になっていることをご確認ください。

ご購入金額の5%を還元！

ショップチャンネルカード セゾンまたは送料定額サービスにご加入されている方は、

4月10日（金）～16日（木）の期間、ご購入金額（税込）の5%分をクーポンとして後日プレゼントいたします。

※クーポンの上限金額は最大20,000円分（税込）です。

※クーポンの送付は、2026年5月上旬頃に郵送またはメールにて発送予定となります。

詳しくはWebサイトをご覧ください。<https://www.shopch.jp/pc/cmn/a/campaign/cp26-20>

※商品画像は一部参考商品です。番組および商品内容、出演者、キャンペーン内容などに変更が生じる場合があります。

○ショップチャンネル 創業30周年

ショップチャンネルは、2026年に創業30周年を迎え、2026年1月1日から2027年3月31日までの期間、お客さまへの感謝の気持ちを込めて、30周年を寿ぐスペシャルな企画を多数ご用意しています。

30周年関連の情報は、以下特設ページでご紹介しています。

<https://www.shopch.jp/pc/cmn/a/sp/30th>



双方向型ライブ放送とは、テレビの番組放映と同時に、QRコードによるお客さまコメント投稿・ご紹介、お客さまとのお電話でのやりとり、お客さまからのお電話・スマートフォン・PCによるご注文の混雑情報、並びに当社在庫状況のリアルタイム表示、お電話でのコンタクトセンターでの接客及びスマートフォン・PC等を通じてお客さまとリアルタイムで繋がり双方向コミュニケーションを図り、お客さまと一緒に作り上げるライブ放送です。

ジュピターショップチャンネル株式会社 (shopch.jp)

SHOP
CHANNEL

心おどる、瞬間を。

1996年11月に日本初のショッピング専門チャンネルとしてスタート。現在はケーブルテレビや衛星放送などを通じ、全国3,210万世帯で視聴可能（2025年3月時点）。ファッション、ビューティー、ホームグッズ、グルメなど、バイヤーが厳選した多彩な商品を24時間紹介しています。快適にお買い物していただくため、注文受付や商品出荷も自社で対応。生放送ならではの臨場感と心おどるお買い物体験をお届けしています。テレビ・デジタル・リアルを連携させたショッピングエンターテインメントをお楽しみください。

■ 報道機関からのお問い合わせ先

ジュピターショップチャンネル株式会社

広報担当 上原、滝川、水野 TEL：03-6756-8335

<https://www.shopchannel.co.jp/>

