

ショップチャンネルはピンクリボン活動を応援しています
10月1日（土）『今、できること。ピンクリボン』 放送
 ～ピンクリボン活動強化月間スタート～

24時間365日生放送のショッピング専門チャンネル「ショップチャンネル」(ジュピターショップチャンネル株式会社、代表取締役社長：篠原淳史、所在地：東京都中央区)は、“女性の皆さまにいつまでも明るく、元気に過ごしていただきたい!”という願いを込めて、乳がんの正しい知識を広め、早期発見・早期診断・早期治療の大切さを伝えるピンクリボン活動を2005年から応援しています。

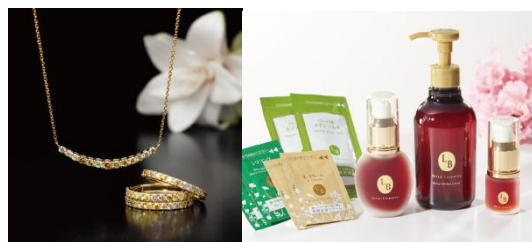
毎年10月はピンクリボン活動の強化月間とし、番組を通じて乳がんの早期発見・早期診断・早期治療の大切さをお客様にお伝えしています。ショップチャンネルのお客様の多くが女性であることから、女性の皆さまにいつまでも健やかに過ごしていただけるよう、今年もショップチャンネルはピンクリボン運動を応援します。活動強化月間初日となる10月1日（土）は、特別番組『今、できること。ピンクリボン』を放送します。

ショップチャンネルのピンクリボン活動強化月間（10月1日～31日）の取り組み

- ◆ 10月1日（土）は、ピンクリボン運動に賛同している企業の商品をご紹介します特別番組『今、できること。ピンクリボン』を約7時間にわたって放送します。

深夜0時には、ショップチャンネルで人気のブランド「ソルジェ」より、繊細で華やかなネックレスとリングのダイヤモンドジュエリーが登場。

その他、お昼12時にはコスメブランド「ミツイ」のスキンケアセット。夜21時には「ニューバランス」よりお出かけが楽しくなるようなスニーカーをご紹介します。



- ◆ 10月1日～31日まで、番組を通して啓発活動を行っていきます。

自社製作のピンクリボン啓発CMを放送するほか、生放送中も定期的に乳がんの早期発見の大切さをお客様に伝えます。また、特別番組『今、できること。ピンクリボン』を放送する10月1日は、ピンクリボンのシンボルマークを画面上に常時表示します。

- ◆ 社員への啓発活動を実施しています。

ピンクリボン運動に関する理解を深めるため、全社員にピンクリボンバッジを配布し、社員およびその家族の検診率の向上を目指します。

※ショップチャンネルは、ピンクリボンフェスティバル（日本対がん協会ほか主催）に協賛しています。

ショップチャンネル視聴方法

CS放送055ch、全国のケーブルテレビ、BS放送、スカパー！、スカパー！光、IPTVで放送中。ショップチャンネルホームページ（www.shopch.jp）では、放送中の番組を高画質映像で無料視聴できます。

※ライブ放送につき、番組および商品内容に変更が生じる場合があります。

【お客様からのお問い合わせ先】 ショップチャンネル コールセンター TEL：0120-000123

【リリースに関するお問い合わせ先】 ジュピターショップチャンネル(株) 広報担当 佐藤、上田

TEL：03-6667-2316