

ショート動画を活用した社会貢献プロジェクト 第1弾
「育てにくい」と悩む方へ 作業療法士が教える子育てのコツ」
子育てのお困りごとへの向き合い方に役立つ全5動画を12月28日より順次公開

文京学院大学(学長:福井勉)は、新たな社会貢献活動の一貫として、ショート動画を活用したプロジェクトを開始することをお知らせいたします。第1弾は子育て支援をテーマに「育てにくい」と悩む方へ 作業療法士が教える子育てのコツ」と題し、12月28日(木)よりYouTube Shortsにて全5本を順次公開します。

動画には、発達障害領域が専門の作業療法士で、本学保健医療技術学部神作一実学部長・教授が出演し、子育てのお困りごとに対する向き合い方について解説しています。

12月28日公開動画 URL: <https://youtube.com/shorts/PaHoqqYXltI>

ショート動画を活用した社会貢献プロジェクトについて

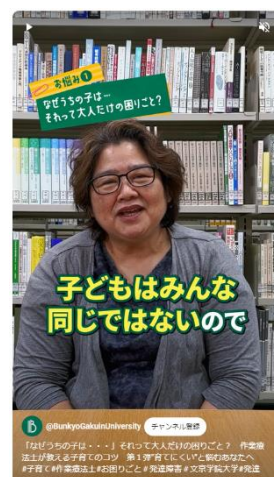
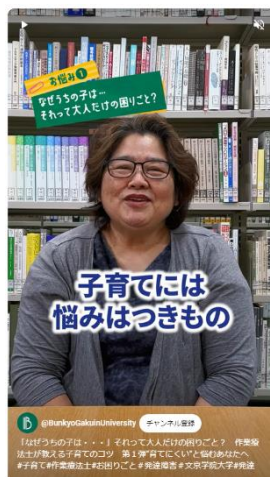
これまで、本学教員の知見を還元する取り組みとして、教員による社会への提言として「オピニオンレター」※を配信してきましたが、近年、発信方法の多様化、特に動画コンテンツの需要が急増していることを受け、SNSの中でも幅広い年代をユーザーに持つYouTubeをプラットフォームで、ショート動画を活用した新たな社会貢献プロジェクトを実施していきます。

第1弾は発達障害領域が専門の作業療法士で、保健医療技術学部神作学部長・教授による全5本の動画「育てにくい」と悩む方へ 作業療法士が教える子育てのコツ」です。

従来より、子育てに対するお悩みを持つ保護者は多いですが、昨今、「子どもの発達」に関するお悩みを持つ方が増えています。周囲に相談しづらい、誰に相談してよいかわからない、などという理由から、このような子育てのお困りごとを一人で抱え込んでしまうご家族が多いのも現状です。あまり日本では聞きなれない職業である作業療法士ですが、昨今、児童発達支援事業に関わる作業療法士が増加傾向にあり、作業療法士が外部専門家として地域の学校や特別支援学校に訪問や巡回相談で伺い、子どもと学校の先生を支援する機会も増えています。また、今回の動画では、作業療法士という職業の領域や役割などの基本情報について分かりやすく紹介するアニメーション動画も公開しています。

※オピニオンレター: https://www.bgu.ac.jp/about/activity/opinion_letter/

<12月28日公開動画(一部)>



第1弾 ショート動画配信スケジュール

12月28日(木) :①なぜうちの子は…それって大人だけのお困りごと？

12月29日(金) :②うちの子偏食が激しい…どう向き合えばよい？

12月30日(土) :③【子育て豆知識】子どもの発達には段階があるって知ってた？

1月3日 (水) :④うちの子長時間椅子に座れない…どうすればいい？

1月4日 (木) :⑤【子育て豆知識】作業療法士とは？実は将来なくなる仕事第6位！（アニメーション動画）

文京学院大学 YouTube チャンネル URL: <https://www.youtube.com/@BunkyoGakuinUniversity>

保健医療技術学部 学部長 神作一実教授 プロフィール



専門は、発達障害領域の作業療法 摂食・嚥下リハビリテーション。

研究テーマは自食時の捕食機能に関与している口唇および上肢機能の解明。

日本作業療法士協会・埼玉県作業療法士会・摂食・嚥下リハビリテーション学会(評議員)・小児保健学会・障害者歯科学会・昭和歯学会に所属。

主な著書に『臨床作業療法 NOVA19 巻2号 摂食嚥下障害の作業療法 評価ガイド』(分担執筆、2022年)、『小児リハビリテーション 安全で楽しくおいしい食事』(分担執筆、2021年)、『作業療法学ゴールドマスターテキスト 改訂第3版 発達障害作業療法学』(分担執筆、2021年)

オピニオンレター「作業療法士が教える発達障害との向き合い方～子どもの発達を促す子育てのヒント～」

<https://x.gd/qyNDq>