



エルメス専門店
GINZA XIAOMA

報道関係者各位

2018年7月17日

**圧倒的な買取販売実績！エルメス買取専門店
GINZA XIAOMA エルメス商品委託販売開始
～大切なエルメスを託すべきはその価値を知る“売れる”店へ～**

エルメス商品買取専門店のGINZA XIAOMA（銀座ショーマ 本社所在地：東京都中央区 代表者：馬 笛）は、従来の商品買取サービスに加え、新たに商品委託販売サービスを2018年6月30日より開始いたしました。25年の査定経験を持つスタッフが、お客様からお預かりしたエルメスのアイテムの状態を丁寧に確認。国内外の最高相場に応じて、最大限まで評価しています。



GINZA XIAOMA サイト URL : <https://asubrand.jp/consignment/>

買取よりも高く売れる？！委託販売

◆委託販売の流れ

日本ではまだまだあまりポピュラーではない委託販売。お店が売主に代わって商品を販売するというものです。

- ① 売主はお店に商品を持っていく
- ② お店が商品を販売する（販売代行）
- ③ 商品を販売後、お店の手数料を販売価格から差し引いた金額を売主が受け取る。





エルメス専門店 GINZA XIAOMA

◆こんなにおトク！“委託販売”のメリット

- ・販売価格決定の自由度が高い
 - ・販売の手間・売るためのプロモーション等がタダ
 - ・委託期間や清算のタイミングを相談できる
 - ・買取よりも高い値段で売れることが多い
- エルメスの価値をわかってくれる人を買ってもらいたいという方におすすめです。



銀座ショーマが委託販売に強い理由

◆銀座ショーマはエルメス買取専門店

エルメスの売却方法としては「買取」と「委託販売」の2つの方法があります。「買取」だとすぐに現金が支払われますが、売主が思っているよりも買取金額が安い場合があります。またお店の規模や販売力などで買取金額が変わることがあります。銀座ショーマは、エルメス買取専門店だからこそ、売主のエルメスの価値を理解し、細かい部分まで検品し、査定金額を提示いたします。

◆エルメスだけを査定すること 25 年

銀座ショーマにはエルメスだけを査定し続け 25 年のスタッフがいます。売主の話をきちんと聞き、売主に対して十分に理解できる説明をし、アドバイスをしながら一緒に考えていきます。

◆販売ルートの豊富さ

エルメスが欲しいお客様は国内外に数多く存在し、需要は高いといえます。中国・シンガポール・アメリカ等、国内外に幅広い販路を持つ銀座ショーマは、そのネットワークを活かした委託販売が可能です。

エルメス売却の「高価買取」テクニック

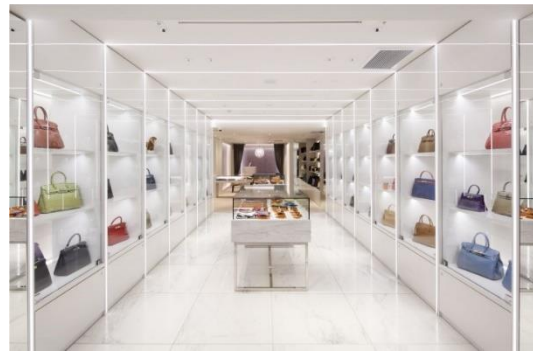
エルメスを売却する場合「高価買取」に対するテクニックがあります。エルメスの売却を考えている方はぜひご参考にしてみてください。

■高価買取テクニックのポイント

- ・査定に持ち込む前に商品のコンディションを整えておく。バッグの汚れや埃を落とし、中も丁寧に掃除しておきましょう。
- ・外箱や袋、タグ、保証書、付属品などがあれば、必ず一緒に持ち込みましょう。
- ・「交渉」によって査定金額は左右します。お店側で欲しい商品であれば、より良い提示額を提示してくれるので自分の希望額をしっかりと伝えることも重要です。
- ・単品で持ち込むより、複数のエルメスアイテム、また他のブランド品を持ち込むことで交渉が有利になることもあります。



エルメス専門店
GINZA XIAOMA



【会社概要】

会社名 : ASUBRAND 株式会社

設立 : 2015年(平成27年)3月25日

所在地 : 東京都中央区銀座7-6-11

代表者 : 馬 笛 (ま てき)

事業内容 : 古物の売買

靴、貴金属、宝石、時計、骨とう品などの輸出入・加工並びに販売
インターネットを利用した情報提供サービス及び通信販売