

### メレル、Nature's Gym シリーズからコラボレーションシューズが登場 世界のクリエイターが都市の魅力を落とし込んだデザイン 「MY CITY COLLECTION」3種 8月下旬より発売



**TRAIL GLOVE 4 SHIELD CPH**  
価格 14,000 円 (税抜)

**VAPOR GLOVE 3 LAX**  
価格 12,000 円 (税抜)

**BARE ACCESS FLEX MEX**  
価格 12,000 円 (税抜)

世界 160 カ国で愛用される米国アウトドアブランド MERRELL (メレル、輸入総代理店：株式会社丸紅フットウェア) は、Nature's Gym (ネイチャーズ ジム) シリーズより、世界のクリエイターとコラボレーションした「MY CITY COLLECTION (マイシティコレクション)」3 アイテム「BARE ACCESS FLEX MEX (ベア アクセス フレックス メックス)」、「TRAIL GLOVE 4 SHIELD CPH (トレイル グローブ 4 シールド シーピーエイチ)」、「VAPOR GLOVE 3 LAX (ベイパー グローブ 3 ラックス)」を 8 月下旬より発売します。全国の MERRELL 取扱い店および直営店、MERRELL 取扱いオンラインショップにて販売します。

#### ■ Nature's Gym シリーズと世界のクリエイターがコラボレーション

「Nature's Gym」は、一歩外へ踏み出せばフィットネス環境は無限に広がっているというコンセプトのもと、自然や景色を楽しみながらアクティブにリフレッシュしようというメレルのプロダクトラインでありブランドメッセージです。このたび発売する「MY CITY COLLECTION」は、世界各地で活躍する 3 人のクリエイターが、“自身の足で自身の住む街を再発見する楽しみを伝える”ことを目的として、都市が持つ文化や芸術性といった要素をシューズに落とし込んだ製品です。選ばれた都市は、メキシコ、コペンハーゲン、ロサンゼルス。メキシコシティ特有の明るさやコントラスト (BARE ACCESS FLEX MEX)、コペンハーゲンの建築特有の機能性と美 (TRAIL GLOVE 4 SHIELD CPH)、カリフォルニアに流れる自由な雰囲気 (VAPOR GLOVE 3 LAX) を彼らの感性でデザインし、“街さえもアウトドアフィールド”という「Nature's Gym」の世界観を表現しました。

## ■ 製品概要

### BARE ACCESS FLEX MEX

価格 12,000 円 (税抜)



SODALITE [メンズ]



RED ROSE [ウィメンズ]

### TRAIL GLOVE 4 SHIELD CPH

価格 14,000 円 (税抜)



BLUE WING [メンズ]



POMEGRANATE [ウィメンズ]

### VAPOR GLOVE 3 LAX

価格 12,000 円 (税抜)



PALOMA [メンズ/ウィメンズ]

製品名 (英)	BARE ACCESS FLEX MEX	TRAIL GLOVE 4 SHIELD CPH	VAPOR GLOVE 3 LAX
製品名 (日)	ベア アクセス フレックス メックス	トレイル グローブ 4 シールド シーピーエイチ	ベイパー グローブ 3 ラックス
カラー	[メンズ] SODALITE [ウィメンズ] RED ROSE	[メンズ] BLUE WING [ウィメンズ] POMEGRANATE	[メンズ/ウィメンズ] PALOMA
サイズ	[メンズ] 25.0~28.0cm (SODALITE) [ウィメンズ] 22.5~25.0cm (RED ROSE)	[メンズ] 25.0~28.0cm (BLUE WING) [ウィメンズ] 22.5~25.0cm (POMEGRANATE)	[メンズ] 25.0~28.0cm [ウィメンズ] 22.5~25.0cm
価格	¥12,000 + 税	¥14,000 + 税	¥12,000 + 税
デザイナー名	Naomi Palovits	Boris Peianov	Drew Shafer
コラボレーション都市	メキシコシティ	コペンハーゲン	ロサンゼルス
重量	約 210g (27.cm 片足) 約 154g (24.5cm 片足)	約 232g (27.cm 片足) 約 182g (24.5cm 片足)	約 172g (27.cm 片足) 約 130g (24.5cm 片足)
発売日 (予定)	2018 年 8 月下旬		
読者からのお問い合わせ	丸紅フットウェア (TEL:03-3665-1789)		

## ■ コラボレーションアーティスト情報

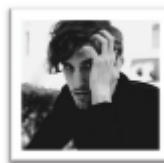


### Naomi Palovits

活動拠点：メキシコ・メキシコシティ

<https://www.instagram.com/naomihellodf/>

ジャーナリスト。そのほかにもライター、DJ、コンサルタントなど、様々な顔を持つ。現代と伝統、都市と自然、あらゆるものが入り混じるメキシコシティ特有の明るさを、鮮やかなカラーで表現。



### Boris Peianov

活動拠点：デンマーク・コペンハーゲン

[https://www.instagram.com/boris\\_peianov/](https://www.instagram.com/boris_peianov/)

ヴィジュアルアーティスト、建築家。「機能性」と「美」を併せ持つコペンハーゲンの街を、色の対比で表現。緑や水が溢れる街の空気を建築家的視点で解釈し、デザインに落とし込んだ。



### Drew Shafer

活動拠点：アメリカ・ロサンゼルス

<https://www.instagram.com/drew.shafer/>

デザイナー。クライミング、ハイキング、SUP などアウトドアをこよなく愛す。今回のデザインは彼の住むカリフォルニアの山や海を描いたもの。街に流れる自由な雰囲気、緩やかな線画で表現した。

## ■ MERRELL (メレル) とは

世界160カ国で愛され続けるアメリカ発祥のアウトドアブランドです。1981年に、カスタムメイドのカウボーイブーツ職人ランディ・メレルが職人としての腕を試すため、ハイキングブーツを作ったことからMERRELLの歴史は始まりました。MERRELLは創業から常にこれまでにない「新しさ」を追求し続け、ハイキングブーツやトレイルランニングシューズ、スポーツサンダルなど、アウトドアから、ライフスタイルまで、多彩にシューズを展開しています。世界中のバックパッカーから定評のある「モアブ」シリーズや、1998年の登場以来累計販売1,350万足を超える「ジャングルモック」シリーズ、タウンユースからアウトドアシーンまで幅広い用途で人気の「カメレオン」シリーズはMERRELLの代表作です。

MERRELL 公式ウェブサイト : <http://www.merrell.jp>

MERRELL HISTORY : <http://www.merrell.jp/about/index.html>



ジャングルモック



カメレオン 7