

**週末限定！ハロウィンマスクを作るワークショップを実施**  
**「ハレマルシェ～ハロウィンマーケット～」を開催**  
～ 本館1階特設会場にて、アクセサリや雑貨のハンドメイドショップが集合 ～

週末にあたる今年のハロウィンは、ハロウィン気分が楽しめるおでかけスポットに注目です。小田急百貨店新宿店では10月30日（土）・31日（日）の2日間、本館1階中央口前〈特設会場〉にて「ハレマルシェ～ハロウィンマーケット～」を開催。20ショップ以上のハンドメイドショップが出店し、アクセサリを中心に雑貨や布小物を販売。また、ハロウィンにちなみ、仮装気分を楽しめる「ハロウィンマスク」を作るワークショップを実施します。

■「ハロウィンマスク」ワークショップを開催

お子さまから大人まで楽しめるハロウィンマスクのワークショップを開催。モンスターやマウス、バタフライ、ひげの中から好きなハロウィンマスクを選んで制作します。

日 時：10月30日（土）・31日（日）  
11時～/12時～/13時～/14時～/15時～/  
16時～/17時～/18時～  
（各回45分・各回定員6名）

場 所：小田急百貨店新宿店本館1階中央口前〈特設会場〉  
参 加 費：モンスター1,500円/ひげ1,200円/  
マウス・バタフライ1,000円（先着各24セット）

対象年齢：4歳～（6歳以下のお子さまは保護者同伴）  
※当日先着順にて承ります。整理券を特設会場集合  
レジ横にて午前10時から配布いたします。無くなり  
次第終了となります。



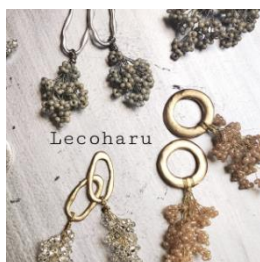
■ハンドメイドのアクセサリや雑貨店が集合

会場には、ピアスやネックレスなどのアクセサリのほか、バッグやポーチ、ぬいぐるみなどの雑貨を販売するハンドメイドショップが集合し、ひとつひとつ手作りで作られたこだわりのアイテムを展開します。ハロウィンモチーフの雑貨も登場します。

展開ショップ一例



▲『intro』  
（アクセサリ）



▲『Lecoharu』  
（アクセサリ）



▲『art.m』  
（バッグ・ポーチ）



▲『rain dance rain voice』  
（アクセサリ）



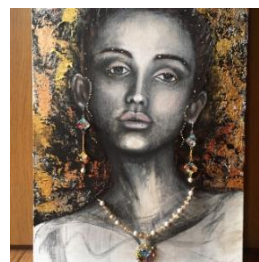
▲『datsu handmade&gift』  
（ぬいぐるみ）



▲『Blanco.+』  
（アクセサリ）



▲『mokurendo』  
（布小物）



▲『EMusee Galleria』  
（アクセサリ）

<開催概要>

名 称：「ハレマルシェ～ハロウィンマーケット～」

期 間：10月30日（土）10時～20時30分・10月31日（日）10時～20時

場 所：小田急百貨店新宿店本館1階中央口前〈特設会場〉

所 在 地：東京都新宿区西新宿1-1-3

アクセス：新宿駅西口すぐ

T E L：0570-025-888（ナビダイヤル）

U R L：<http://www.odakyu-dept.co.jp/>

このニュースリリースに関するお問合せは、  
小田急百貨店総務部広報担当 [ 野田・丹野・野村 ] まで、お願いいたします。  
TEL：03-5325-2327 Mail：ml-kouhou@odakyu-dept.co.jp