

「Nouvelle Vague 2022 Imaginism <心象主義>  
第33回 岡義実展 「自然と人の自由な時間・空間・愛」を開催  
<心象主義>の近作・新作30点以上を展示

小田急百貨店新宿店では、本館10階美術画廊にて、5月4日（水・祝）～17日（火）の期間、「第33回 岡義実展—自然と人の自由な時間・空間・愛—」を開催します。新宿小田急では、1972年に開催した初の個展から50年を迎え、今回で33回目の開催となります。

今回は都内三か所で同時期開催する「岡義実展」の会場の一つとして、新宿小田急では深化する<心象主義>の近作・新作を紹介。ノルマンディーを主体にセーヌ河、マルヌ河、パリおよび近郊風景を描いた小品から100号まで、2010年頃から最近作に至る30余点を展示します。

【岡 義実氏 プロフィール】

1945年 福岡県に生まれる

1969年 渡仏、増田 誠に師事

現 在 サロン・ナショナル・デ・ボザール会員、

アンデパンダン会員、

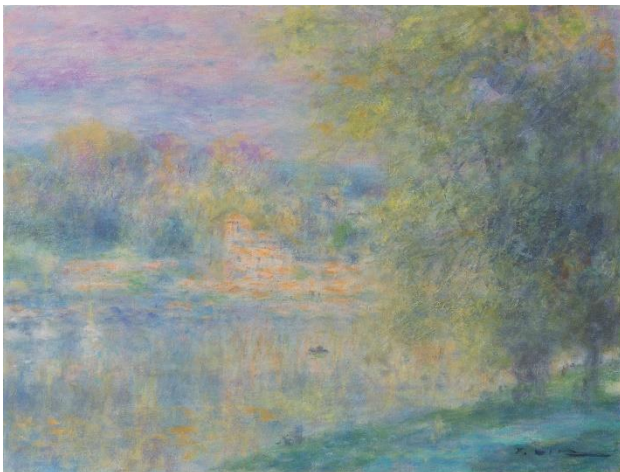
サロン・デ・ザルチストフランセ（ル・サロン）無鑑査

サロン・ドートンヌ会員

<展示作品一例>



▲「モレ近郊」(60×100cm)



▲「オーレイ風景」(45.5×60.6cm)



▲「ノルマンディ」(65.2×90.9cm)

◎「岡義実展」スタンプラリー

同時期開催する3会場（〈新宿小田急〉・〈東邦アート〉・〈吉井画廊〉）のスタンプを全て集めた方先着100名様（3会場合計）に、最後の会場にて先生のサイン入り図録をプレゼントいたします。

<開催概要>

名 称：「第33回 岡義実展—自然と人の自由な時間・空間・愛—」  
期 間：5月4日（水・祝）～17日（火）10時～20時 ※最終日は16時30分閉場  
場 所：小田急百貨店新宿店本館10階美術画廊・アートサロン  
所 在 地：東京都新宿区西新宿1-1-3  
アクセス：新宿駅西口すぐ  
T E L：03-5325-2553（美術画廊直通）  
U R L：<https://www.odakyu-dept.co.jp/>

このニュースリリースに関するお問合せは、  
小田急百貨店総務部広報担当 [ 丹野・野村 ] まで、お願いいたします。  
TEL：03-5325-2327 Mail：ml-kouhou@odakyu-dept.co.jp