

バレンタインの初企画！  
**サステナブルなチョコレートを使用した「チョコパン特集」を展開**  
 ～ デパ地下にて〈パンとチョコの出会い〉を2月14日まで実施 ～

小田急百貨店新宿店では、新たなバレンタイン商戦の取り組みとして、2月7日(水)～2月14日(水)の期間、食料品売場にてオリジナルのチョコレートパンを展開する「パンとチョコの出会い」を実施します。食品バイヤーが厳選したサステナブルなチョコレート「カカオクオリー」を使用し、新宿店にて展開するパン屋6店舗がオリジナルパンを考案し、バレンタインまでの期間限定で販売します。

7階イベントスペースにて展開する有名チョコレートを一堂に集めた「ショコラ×ショコラ」のイベントに加え、女性を中心に人気のパンとチョコレートを掛け合わせた企画を実施することで、バレンタインでの新たなチョコレートの楽しみ方を提案します。

【「カカオクオリー」とは】

製菓・製パン用の材料・レシピなどを取り扱うECサイト「cotta (コッタ)」(<https://www.cotta.jp/>)が販売するカカオクオリーは、こだわりぬいた高品質な素材と、その個性を最大限に引き出す製法により誕生した日本品質チョコレートです。「サステナブル・オリジン」プログラム(※)を通し、児童労働、低所得、森林破壊といったカカオ産地が抱える課題改善にも貢献できます。

※カカオクオリーを開発・製造する不二製油独自の「カカオ豆購入による資金援助」を行う活動。基準を満たしたカカオ豆にプレミアム(支援金)をつけて購入することで、生産農家の課題を改善する活動を支援します。



■ 「パンとチョコの出会い」小田急オリジナルチョコレートパン



▲ 『ゴントラン シェリエ』



▲ 『寄本ベーカリー』



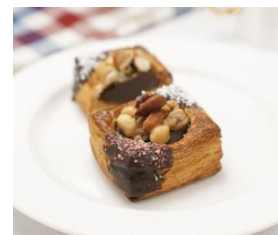
▲ 『ブロッサム&ブーケ』



▲ 『墨繪』



▲ 『OZ とハルコの旅するベーカリー』



▲ 『ボンパドウル』

●『ゴントラン シェリエ』ハート チョコレート クロワッサン(1個) 540円【1階】

ハート型の「ミニクロワッサン」にチョコレートラズベリーのガナッシュを詰めました。

●『寄本ベーカリー』大人のクロワッサン ダマンド ダブルショコラ(1個) 370円【地下2階】

108層のクロワッサンに自家製ココアクリームをサンドし、表面にもクリームを絞り、焼き上げました。仕上げにチョコレートをかけてアーモンドをあしらいました。チョコ好きにはたまらないチョコ尽くしの「ダブルショコラ」、上品な甘さとしっとりした食感、香り豊かな「クロワッサン ダマンド」です。

●『ブロッサム&ブーケ』洋梨とミルクショコラのフルーツサンド(1パック) 453円【地下2階】

カカオチョコレートを刻み、食感のグラデーションを楽しめる【洋梨×ショコラ】の贅沢なフルーツサンドです。

●『墨繪』ハートのショコラベリー(1個) 270円【SHINJUKU DELISH PARK】

フランスパン生地にカカオ 40%のチョコレートとブルーベリー、クランベリーを混ぜ、ハートの形に焼いたバレンタイン限定商品です。

●『OZ とハルコの旅するベーカリー』ショコラブル(1個) 324円【SHINJUKU DELISH PARK】

ブラックココアを混ぜたほんのりココアの香り高い生地の中にチョコレートを包餡して、仕上げにアーモンドクリームをかけて焼き上げました。外はサクサク、中身はしっとりとした食感の楽しい一品をぜひお楽しみください。

●『ボンパドウル』キャラメルナッツチョコ(1個) 356円【SHINJUKU DELISH PARK】

デニッシュ生地に濃厚なガナッシュチョコをたっぷり乗せました。チョコとキャラメルナッツが相性抜群なバレンタイン限定パンです。

<開催概要>

名称：バレンタイン企画「パンとチョコの出会い」

期間：2月7日(水)～14日(水)

場所：小田急百貨店新宿店地下2階パン売場、1階『ゴントラン シェリエ』、〈SHINJUKU DELISH PARK〉(小田急エース北館)

所在地：東京都新宿区西新宿1-5-1(新宿西口ハルコ)

アクセス：新宿駅西口すぐ

TEL：0570-025-888(ナビダイヤル)

URL：<https://www.odakyu-dept.co.jp/shinjuku/food/bread/chocolate/index.html>

このニュースリリースに関するお問合せは、  
小田急百貨店総務・人事部 広報 [ 松崎・野村 ] まで、お願いいたします。  
TEL：03-5325-2327 Mail：ml-kouhou@odakyu-dept.co.jp