



IN ADMIRATION OF MUSIC

## New Product Information

## DALI MENUET SE-スペシャル・エディション-

## -A celebration of compact stereo-

DALI MENUETは、今日のDALIブランドを代表するコンパクトサイズ・ブックシェルフスピーカーです。その系譜は、1992年に発売された「DALI150 MENUET」から始まりました。そのデザインとサウンドの意匠は、1994年発売の「ROYAL MENUET」、2009年発売の「MENTOR MENUET」に受け継がれ、現行の「DALI MENUET」（2015年発売）は、その4世代目のモデルにあたります。MENUETのサウンドは、27年余りに渡り熟成され、きめ細かな艶のある高域、コンパクトサイズ・スピーカーとは思えないような迫力の低域等、様々な表情を見せることで、この日本市場では特に高く評価されてきました。今回発売される「DALI MENUET SE」は、現行「DALI MENEUT」に、そのさらなる魅力と可能性を引き出すための、様々なチューニングを行い、コスメティック・デザインにも特別な変更を施しました。新しいスペシャル・エディションの誕生です。DALI MENEUT SEは「もっとも印象的なDALIスピーカー」として登場します。



品名: コンパクト・ブックシェルフスピーカー  
 モデル名: **MENUET/SE**  
 JAN: 4951035074664  
 カラー: ワイルド・ウォルナット・ハイグロスフィニッシュ  
 希望小売価格: 184,000円（税別/2本1組価格）  
 発売時期: 3月下旬

## DALI MENUETの歴史



初代モデル DALI150 MENUET  
1992年～1994年生産



2世代目モデル ROYAL MENUET  
1994年～2009年生産  
※この間、ROYAL MENEUTからROYAL  
MENUET IIへとモデル・チェンジしました。



3世代目モデル MENTOR MENUET  
2009年～2015年生産



DALI MENUET SE スペシャル・エディション  
2020年発売



4世代目モデル DALI MENUET  
2015年～生産



MENTOR MENUET SE  
2013年～2015年生産  
DALIの創業30周年記念モデルとして2年間の  
み生産された限定バージョン

## DALI MENUET SEの主な特長

### キャビネットにワイルド・ウォルナット・ハイグロス仕上げを採用

ノーマルモデル同様、そのキャビネットには高剛性MDFを採用。しかし、その外装には、流麗にして精悍な、ワイルド・ウォルナット（天然木の突板）を採用、ハイグロス塗装にて、仕上げました。ノーマルモデルのマット仕上げ（ブラックを除く）と異なり、マルチレイヤーでのハイグロス塗装が施されていますので、サウンドにも良い影響を与えています。

※DALIのワイルド・ウォルナットは、一般的にはウォルナット・バールと呼ばれる木材です。バール（Burl）＝樹木の根元に現れる通常の心材組織とは異なる瘤（こぶ）のような部分を指します。それを木材として切り出したのがバール材です。古くから、車のダッシュボード等に使用され、最近では高級エレキギターやベースのボディ・トップ材に使用されることもある希少材です。日本語では、瘤杓（こぶもく）、根杓（ねもく）とも呼ばれることもあります。大きなうねりのある杓目が特徴ですが、まれにヒョウ柄のような丸状の杓目が現れることもあり、その杓目は不規則で、とても美しいものです。本製品では天然木の風合いを生かすため、個体によりその杓目は異なり、一品一様となります。また、すべてのバール材に丸状の杓目があらわれるわけではありません。製造時にはLRのペアで、できるだけ、近い杓目同士でのペアリングが行われますが、ペアリングの際は、スピーカーとしての音響特性のマッチングを最優先させるため、LRペアでも大きく異なる杓目になる場合がございます。また丸状の杓目はいわゆる木の節のように見える場合がありますが、これらは製品不良ではありませんので予めご了承ください。



## ネットワーク回路をブラッシュ・アップ

豪華仕上げの外装だけでなく、内蔵ネットワーク回路もブラッシュアップしました。幾度もの、リスニングチェックを繰り返し、スペシャル・エディションにふさわしいチューニングを施しました。

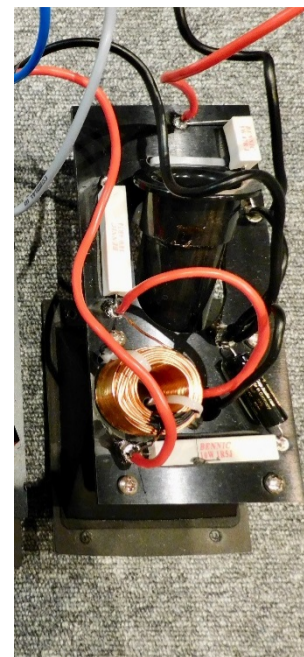
内部配線は、一般的な銅線から、DALIオリジナルのシルバークラウド（銀メッキ）無酸素銅線へとアップグレードされました。ネットワークボードも、従来のハードボードから、より堅牢なベークライト・ボードに変更されています。

また、音質に大きな影響を及ぼすコンデンサもアップグレードされています。レギュラーモデルには、高域用、低域用コンデンサともに汎用の電解コンデンサを採用していましたが、SEでは、高域用にはフィルム・コンデンサ、低域用には電解コンデンサ（いずれもドイツのMundorf™製高級コンデンサ）を採用しています。

さらに、入力部となるスピーカーターミナルについては、レギュラーモデルではRUBICONグレードのターミナルを採用していましたが、SEではより堅牢で大型となるEPICONグレードのターミナルを採用しています。より確実に、あらゆるスピーカークーブルの端末をホールドします。



レギュラーモデル



MENUET/SE



## ブラス製シリアルナンバー・プレートを装備

さらに、この大幅なアップグレードに華を添えるため、スペシャルエディションの証として、ブラス（真鍮）製のシリアルナンバー・プレートを背面に装着しました。このプレートにはシリアルナンバーの他、組み立て/検品担当者のイニシャルが添えられています。DALIのデンマーク本社工場で熟練職人の手により、ハンドメイドで仕上げられたクラフトマンシップの証でもあります。また、2019年に改訂されたDALIの新しいロゴバッジが、スピーカーでは初めて採用されました。



# DALI MENUET SE その他の特長

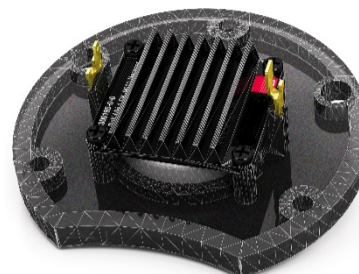
## ウッドファイバーコーンを採用したウーハー・ドライバー

本機のウーハー・ドライバーは、そのフレーム、ボビン、ダンパーに至るまで、すべてにおいて、エアフローを最適化し、エネルギーの損失を防ぐため、DALIの基幹技術であるロー・ロス・テクノロジー（低損失技術）で設計されています。このテクノロジーにより、このサイズのスピーカーとしては驚異的な低域再生能力を誇ります。



## 大口径ソフト・ドームツイーター

ツイーターには、28mmサイズの大型ソフトドームを採用。強力なマグネットを使用し、中高域をパワフルに再生します。ウーハー・ドライバーとのつながりの良さは、大型ツイーターならではの見事な仕上がりで、伸びやかで、自然なサウンドに貢献しています。



## 斜めにレイアウトされたバスレフポート

そのコンパクトサイズからは、想像しがたいほどの豊かな低域は、斜めにレイアウトされたバスレフ・ポートによるエアフローの最適化も一つの要因です。また、壁際へ設置した場合でも、その影響を受けにくい設計です。



# DALI MENUET SEの主な仕様

周波数特性 (±3dB)	59~25,000Hz
入力感度 (2.83V/1m)	86.0dB
インピーダンス	4Ω
推奨アンプ入力	20~100W
クロスオーバー周波数	3,000Hz (2Way)
ツイーター	28mmソフト・ドーム
ミッドレンジ/ウーハー	115mmローロス・ウッドファイバー・コーン
エンクロージャー・タイプ	バスレフ型 (リアポート)
ターミナル	シングル
外径寸法 H×W×D (mm)	250×150×230
本体重量(1本分)	4.0Kg
付属品	サランネット・ラバーフット

Mar-2020

本製品の仕様は、改良の為、予告なく変更される場合がございます。予めご了承ください。