

## イラストレーター・おおやまゆりこ 個展「"Effortless, Timeless"」吉祥寺にて開催

株式会社パルコ(本社：東京都渋谷区以下、パルコ)が運営する、コミュニティ型ワーキングスペース『SkiMa(スキーマ)』は、イラストレーターのおおやまゆりこさんの個展「"Effortless, Timeless" (エフォートレス、タイムレス)」を、2021年12月4日より「SkiMa Gallery」にて開催いたします。



SkiMa Galleryでは雑誌や書籍の挿絵などで活躍するイラストレーターのおおやまゆりこさんの個展を開催いたします。女性のパーソナルな瞬間を切り取ったイラストの中には、スマートで現代的、優しさや強さを持った女性たちが描かれています。繊細な線とタッチによって表現される女性たちを会場にてご覧ください。

### アーティストステートメント：

Effortless を辞書で調べてみると、「非常に巧みに見えるが実は多大な努力の結果である」「リラックスした状態の」「力むことのない」などの意味が上がります。

また"Timeless"は、「時代が変わっても普遍的な」という意味があります。

変化の目まぐるしい世の中でも変わらず美しいものや、自然体の力むことのない佇まい・生活の何気ない瞬間に見える美しさが好きです。

うまく言葉にできないその瞬間を絵に描きたいと思います。

## 【イベント概要】

タイトル：おおやまゆりこ個展「"Effortless, Timeless" (エフォートレス、タイムレス)」

会期：2021年12月4日(土)～12月13日(月) 10:00～20:00

場所：SkiMa Gallery (吉祥寺 PARCO 8F)

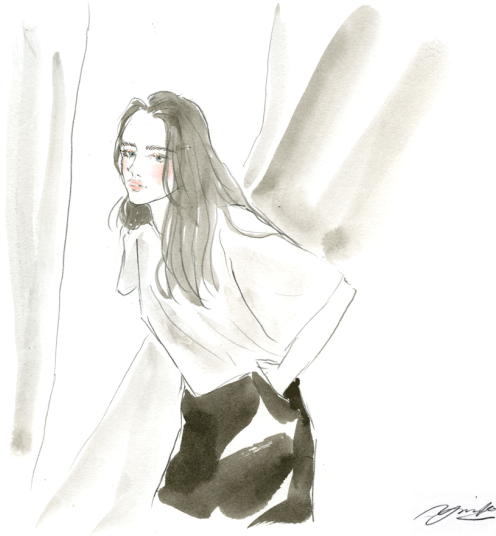
入場料：無料

在廊日：あり

イベントページ：<https://skiima.parco.jp/kichijoji/event/detail/?id=149>

※詳細は HP にてお知らせいたします。

## 【アーティストプロフィール】



おおやまゆりこ / イラストレーター

東京生まれ。幼少期の多感な時期を5年ほどロンドンで過ごす。学習院大学卒業、桑沢デザイン研究所卒業。鉛筆・水彩・墨などを用いて制作。特に繊細で気品のある空気をまとった女性を描くことを得意とする。主な仕事に書籍「ランジェリー・イン・シネマ」全編にて、表紙・50点以上の映画シーンのイラストレーションを担当。

## 【SkiMa KICHIJOJI について】

パルコが運営するコワーキングスペース「SkiMa」の関東一号店として、2021年4月12日(月)オープン。職住近接な街の特性に合わせ、クリエイター・事業者・地域にお住まいの方など、街で活動する人々の拠点となるよう、様々な人の働き方に合わせたファシリティ・プランを用意。またオフィススペースには、ギャラリー、ショップ、イベントスペースとしての機能も備え、単なる働く場という枠を超え、地域の新しいコミュニケーションの場所となることを目指します。

SkiMa 公式 HP：[skiima.parco.jp](https://skiima.parco.jp/) (<https://skiima.parco.jp/>)

SkiMa 公式 Instagram：[@skiima\\_official](https://www.instagram.com/skiima_official/) ([https://www.instagram.com/skiima\\_official/](https://www.instagram.com/skiima_official/))

---

### 【本件に関するお問い合わせ】

株式会社パルコ ワーキングスペース事業部 小堀

MAIL：[skiima@parco.jp](mailto:skiima@parco.jp) TEL：03-5422-3675

