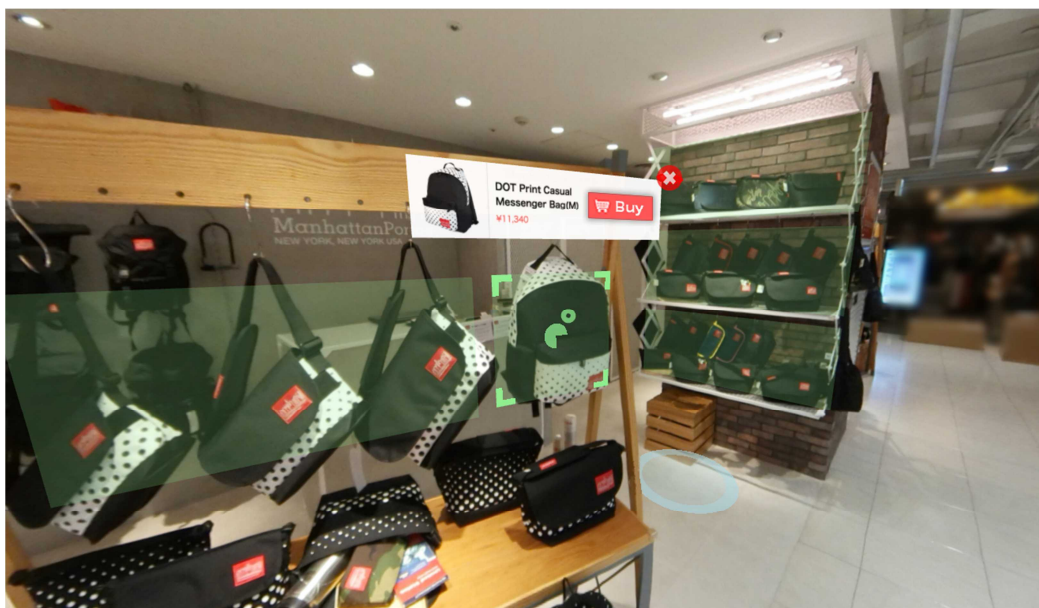


パルコ×VOYAGE GROUP、VRショッピング「VR PARCO」をオープン

スマホやPCで、360度店内を見て歩き、商品購入も可能なバーチャルショッピング

株式会社パルコ（以下、パルコ）および株式会社 VOYAGE GROUP（以下、VOYAGE GROUP）は、3月22日より、Web上で店頭商品の取り置き・購入ができるサービス「カエルパルコ」において、VRでお買物ができるVRショッピング「VR PARCO(ブイアールパルコ)」を期間限定でオープンしました。お客様は、実際にパルコの店内を見て歩き、購入するように、スマホやPCから閲覧し、バーチャルショッピングを楽しむことができます。



VR PARCOでは期間中、ウェブ上でPARCO館内の実店舗を360度映像で楽しむことができ、さらに登録されている商品を選択し、お買い上げいただくことができます。

VR PARCO【VRショッピング概要】

タイトル：VR PARCO（ブイアールパルコ）

期間：2017年3月22日(水)～4月9日（19日間）

参加ショップ：ジャーナルスタンダード ファニチャー（インテリア、雑貨）／ピローム by プチコキャン（輸入雑貨）／マンハッタン ポーテージ（バッグ）

URL：https://vr-parco.jp/

【報道関係者お問い合わせ先】

株式会社パルコ 広報/IR室 広報担当

TEL:03-3477-5710 メール：ono-jun@parco.jp

株式会社 VOYAGE GROUP 広報・IR室 広報担当

TEL：03-5459-1044 お問い合わせフォーム：<https://contact.voyagegroup.com/pr/>

【VRショッピングモール使用に関する問い合わせ先】

株式会社パルコ 『カエルパルコ』お問い合わせアドレス kaeru-info@parco.jp

【VR PARCO 使用方法】

A. スマホ装着型の VR ゴーグルでご覧になる場合



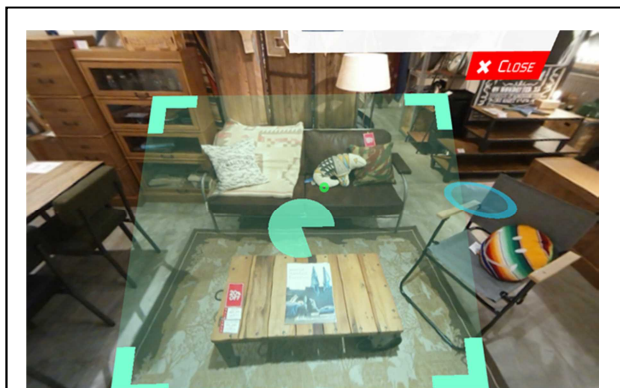
1. 店舗ページを開いた状態で、画面右下のVR ゴーグルのアイコンを押下してください。



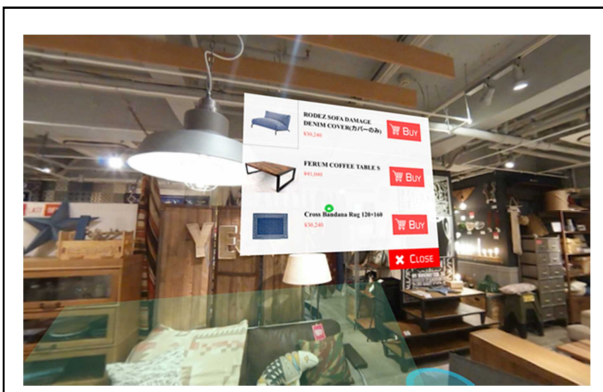
2. その状態で手持ちのスマホをVR ゴーグルに装着し覗き込むことで、360 度のお買い物体験ができます。



3. 床の青い丸に視線をフォーカスすることで、その地点に移動することができます。



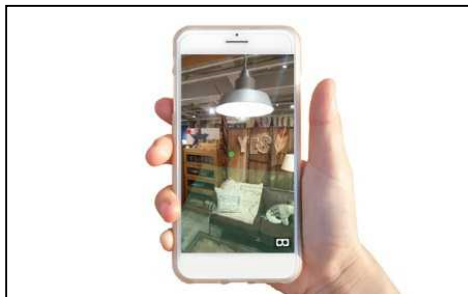
4. 商品を表す、緑色の四角い面に視線をフォーカスすることで、その商品の詳細を見ることができます。



5. 商品の詳細で「Buy」ボタンに視線をフォーカスすることで、カエルパルコの商品ページに遷移いたします。

※お買い物は VR ゴーグルを取り外して行って下さい。

B. スマホ・PC で直接ご利用になる場合



1. 店舗ページにアクセスすることでお買い物ができます。

2. スマートフォンを上下左右に動かすと、360 度に広がる世界の様子を感ずることができます。

3. 以降は、VR ゴーグル着用時と同様です。その地点に移動する時は、床の青い丸をタップもしくはクリックします。商品の詳細を見る時は、商品に重なる緑色の部分をタップもしくはクリック、商品の詳細で「Buy」ボタンをタップもしくはクリックすると、カエルパルコの商品ページに遷移いたします。

【VRショッピング試験導入の目的】

パルコは店舗を基盤とした Web 活用による新しい商業施設の楽しさを創造するとともに、ICT(情報通信技術)を活用した事業革新を推進しております。2014年5月より、PARCO にご出店いただいているテナントの皆様が発信する商品を Web 上で置き置き&購入できるサービス『カエルパルコ』<<https://kaeru.parco.jp/>> を運用しており、パルコ店頭でのお買い物体験を、いつでも、どこでも WEB 上で体験できるサービスを提供しております。

事業開発会社である VOYAGE GROUP は現在、アドプラットフォーム事業とポイントメディア事業を主力事業とし、インキュベーション事業では、新たな事業の創出を目指しています。2016年10月には、今後の VR 関連市場の拡大を背景に VR 室を新設し、実空間を VR 化することによる新たな空間の活用や価値の創造を中心に、VR 領域の研究開発に取り組んでまいりました。

今回、パルコの運営する『カエルパルコ』と、VOYAGE GROUP の VR 技術を活かした「VR PARCO」を開設することで、商業施設 PARCO の店頭サービスを拡張し、より質の高いWEB上のショッピング体験の提供を目指します。

【株式会社パルコ】 <http://parco.jp/>

代表執行役社長 : 牧山 浩三

設立 : 1953年2月13日

資本金 : 343億67百万円

本部所在地 : 東京都渋谷区神泉町 8-16

事業内容 : ショッピングセンター事業/専門店事業/総合空間事業/その他の事業

【株式会社 VOYAGE GROUP】 <http://voyagegroup.com/>

代表取締役社長兼 CEO : 宇佐美 進典

設立 : 1999年10月8日

資本金 : 10億円(2016年9月末時点)

所在地 : 東京都渋谷区神泉町 8-16 渋谷ファーストプレイス 8階

事業内容 : アドプラットフォーム事業/ポイントメディア事業/インキュベーション事業