



PROSTYLE
旅館 横濱馬車道

PRESS RELEASE

2018年8月6日

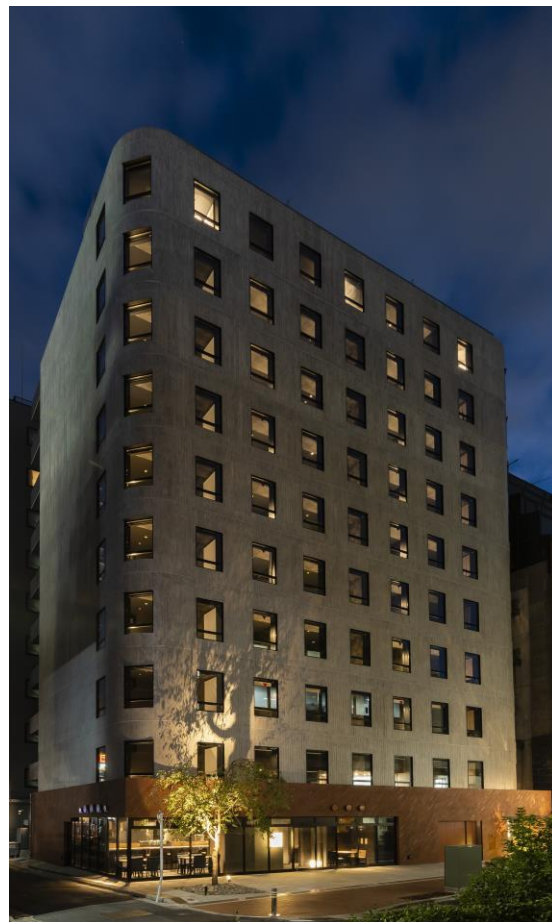
PROSTYLE 旅館 横濱馬車道

異国情緒の街・横浜馬車道で、和洋折衷をコンセプトに
全室畳敷きの旅館スタイルホテルが 2018年8月10日（金）グランドオープン

株式会社プロライフホテルズ（本社：東京都千代田区、代表取締役：石黒友啓）は、1859年の開港から160周年をむかえる横浜に、「PROSTYLE 旅館 横濱馬車道（プロスタイルりょかん よこはまばしゃみち）」を、2018年8月10日オープンいたします。

コンセプトは「暗闇に佇み、五感を澄ます」。照度を抑えた明かりで、横浜・馬車道に日本初のガス灯が灯った1872年当時の明るさを再現したほか、内装をダークカラーでまとめ、心安らぐ空間に仕上げました。旅の疲れを癒す浴室にこだわり、洗い場付のバスタブや、館外での着用も可能なオリジナルの部屋着を完備。冷たいシーツを温めるためのセラミック湯たんぽの貸出など、五感に響く各種のサービスをご用意しております。

客室はバラエティに富んだ11タイプ全94室。アクセシブルルームを除く全室が畳敷きの、旅館スタイルのホテルです。土間を思わせる廊下を経て、小上がりで靴を脱ぎ、畳の心地よさを足で感じる和の空間が広がります。格子や障子といった日本建築のエッセンスと、和室に設えた特注のローベッドなど、多様な時代の和洋文化・風土が混ざる港町、横浜らしい客室となっています。

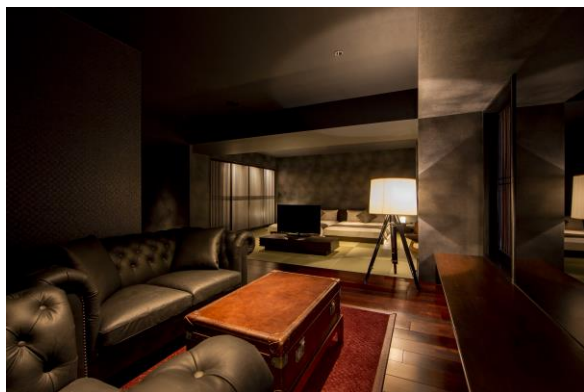


中でも、夜に咲き香りを放つ花をモチーフに命名した最上階の6室は、横浜の旅を体感できるプレミアムフロアです。ウェルカムスイーツには横浜銘菓であるガトー・ド・ボワイヤージュを採用、お夜食サービスとして、「泉平」のいなり寿司や「勝烈庵」のカツレツサンドなど老舗の逸品をご提供し、味覚でも横浜の歴史を体感いただけます。

食事処として、東京・白金に本店を構える「肉庵 小滝野」が出店。牛タンの中でも希少部位として知られるタン元の旨みを極限まで引き出す熟成方法にこだわり、「炙り刺」「焼き」「しゃぶしゃぶ」で提供、牛鍋発祥の地として知られる横浜の食文化に、新たな歴史を刻みます。

現代の旅人に欠かせない、ストレスフリーなデジタル環境にもこだわりました。無料 Wi-Fiをはじめ、滞在中の館外持ち出しが可能なスマートフォン端末“handy”を完備するほか、客室のテレビには、お気に入りの写真や動画・ゲーム等さまざまなコンテンツをモバイル端末からキャストする機能を搭載し、300を超えるプログラム放送も無料で視聴が可能です。1F ロビーには、当旅館選りすぐりのプレイリストを内蔵したタブレットをご用意。ヘッドフォンにて思い思いの音を愉しめるミュージックバーとしてご利用いただけます。

「和の心」と「洋の才知」が融け合う、“旧くて新しい”“斬新なのにノスタルジック” — 「最先端のアンバランス」を体感していただく旅館スタイルのホテルがオープンします。



客室 - 月下美人



バスルーム



ロビー



肉庵 小滝野

アクセス

■電車の場合

関内駅から JR 根岸線・関内駅 北口改札から徒歩約 3 分。
横浜市営地下鉄ブルーライン・関内駅 9 番出口から徒歩約 1 分。
馬車道駅から みなとみらい線・馬車道駅 5 番出口から徒歩約 4 分。

■空港の場合

羽田空港から

京急線で横浜駅まで約 20 分。JR 根岸線／横浜市営地下鉄に乗り換え関内駅まで約 5 分。
京浜急行バス「山下公園・みなとみらい地区・赤レンガ倉庫」行で「横浜第二合同庁舎」まで約 40 分、下車後徒歩約 6 分。

成田空港から

JR 特急成田エクスプレスで横浜駅まで約 90 分。JR 根岸線／横浜市営地下鉄に乗り換え、関内駅まで約 5 分。
空港リムジンバス「YCAT」行で約 90 分、YCAT からタクシーで約 10 分。

PROSTYLE 旅館 横濱馬車道 概要

ホテル名： PROSTYLE 旅館 横濱馬車道
所在地： 神奈川県横浜市中区常盤町 5-64 Tel 045-662-2222 Fax 045-662-2224
URL： <https://www.prostyleryokan.com/yokohamabashamichi>
開業日： 2018 年 8 月 10 日
経営： 株式会社プロポライフホテルズ（東京都千代田区、代表取締役：石黒友啓）
総支配人： 岩本寛
施設： 客室 全 94 室、レストラン 1 店、レセプションカウンター、駐車場
レギュラーフロア（2～9F）
小待月（セミダブル・16 m²） 8 室
立待月（ダブル・17 m²） 24 室
居待月（ツイン・19 m²） 8 室
寝待月（ツイン／トリプル・21 m²） 32 室
更待月（コーナーツイン・22 m²） 16 室
プレミアムフロア（10F）
夜顔（アクセシブル・26 m²） 1 室
夜素馨・夜来香・月下香・夜香木（ツイン・29～39 m²） 各 1 室
月下美人（スイート・55 m²） 1 室
設計／デザイン／施工：株式会社コプラス／株式会社グリフォン／新日本建設株式会社
階数： 地上 10 階、地下 1 階
延床面積： 2,987.69 m²
敷地面積： 421.49 m²
構造： 鉄筋コンクリート構造

本件リリースに関するお問い合わせ先
株式会社プロポライフグループ 広報担当：長瀬
nagase@propolife.co.jp / 080-4818-6462
〒100-0005 東京都千代田区丸の内 2-3-2 郵船ビル 2F
Tel 03-6854-2030 / Fax 03-6854-2031