

令和4年6月28日

奈良市 観光経済部 産業政策課

電話 0742-34-4741

買い物に困っている方に、移動販売車が様々な商品をお届けします！

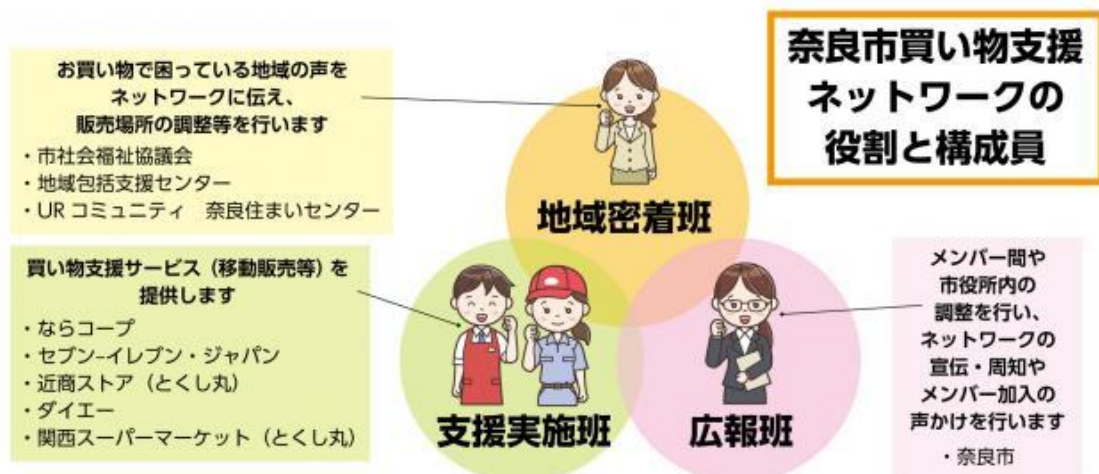
## 東部地域での移動販売エリアを拡大しました

奈良市では、買い物に困っている方へ支援する取り組みを進めています。

この度、株式会社近商ストア（とくし丸）と市民生活協同組合ならコープによる東部地域での移動販売が始まり、移動販売エリアが拡大することとなりました。

### ●柳生・大柳生・東里地区の方が移動販売を利用可能に

- 奈良市では、買い物に困っている方へ支援する取り組みを進めるため、市内で日常的に買い物に困っている人への支援策を話し合い、解決に導くことを目的とした、「奈良市買い物支援ネットワーク」を令和2年9月に立ち上げました。



- 本市が立ち上げたプラットフォームにおいて、民間リソースと地域ニーズの効率的・効果的なマッチングが実現し、公費を投入することなく、民間事業者による移動販売エリアが順次拡大しています。
- これまで東部地域では、田原地区と月ヶ瀬地区で移動販売が行われていましたが、この度、柳生・大柳生・東里地区での移動販売が開始し、東部地域でのお買い物が便利になります。

## 1. 移動販売エリアの拡大について

令和4年6月28日(火)から株式会社近商ストア(とくし丸)と市民生活協同組合ならコープによる東部地域での移動販売が始まります。

これまで東部地域では、田原地区(実施事業者:株式会社関西スーパーマーケット)と月ヶ瀬地区(実施事業者:株式会社セブン-イレブン・ジャパン)で移動販売が行われていましたが、この度、柳生・大柳生・東里地区での移動販売が開始し、東部地域でのお買い物が便利になります(詳しい販売場所は別紙参照)。

地区	事業者	販売曜日	販売場所	開始日
柳生	近商ストア(とくし丸)	毎週水曜	6か所	6月29日
	ならコープ	毎週金曜	7か所	7月1日
大柳生	近商ストア(とくし丸)	毎週火曜・金曜	7か所	6月28日
東里	近商ストア(とくし丸)	毎週月曜・木曜	10か所	6月30日

### [ 実地店舗 ]

#### ●近商ストア

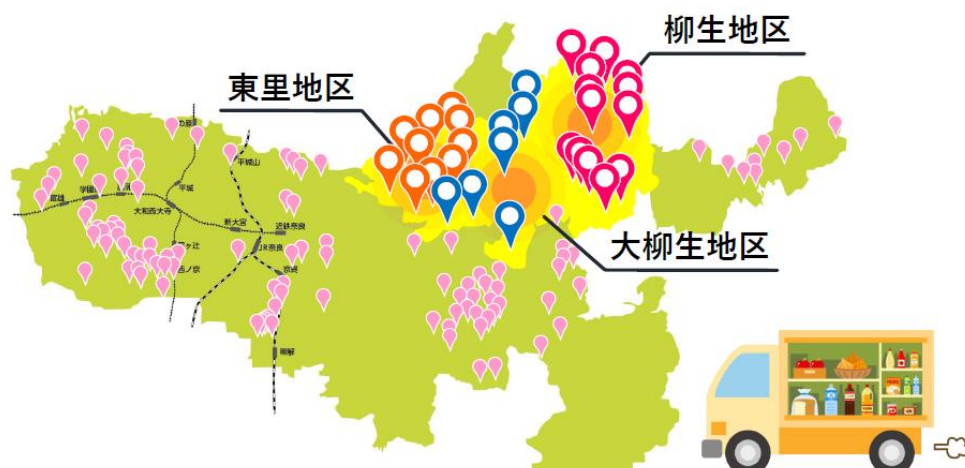
スーパーマーケット KINSHO 高の原店(右京一丁目3-4 サンタウンプラザずらん館内)

#### ●ならコープ

コープ朱雀(朱雀六丁目9-5)

### [ 取扱品目 ]

生鮮食品、お惣菜、日用品など ※実地店舗で取り扱いのある商品は、注文いただければ次回販売時に持参し、販売いたします。



**柳生・大柳生・東里地区での移動販売を開始!**

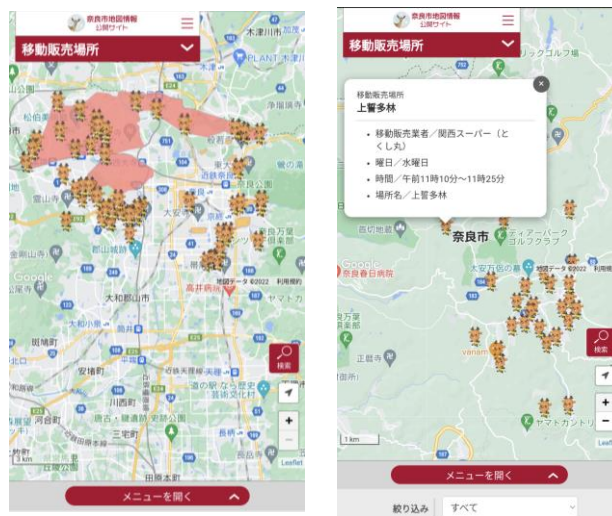
## 2. 買い物支援事業に関する協定の締結

この取り組みは、奈良市の買い物支援事業の一環で、買い物に困っている住民の方の生活機能を維持するため、移動販売を通して買い物を支援する協定を、奈良市と株式会社近商ストア、株式会社とくし丸が令和3年1月19日（火）に、奈良市と市民生活協同組合ならコープが令和2年10月27日（火）に締結しています。

本協定により、出走する移動販売車が、地域コミュニティの中心である公民館等の公共施設敷地を使用しての販売も可能となります。

## 3. 市内移動販売エリア

奈良市内での移動販売場所は、奈良市地図情報公開サイトで公開しています。



## 4. 今後の展開

本取組が持続可能なものとなるよう、買い物支援ネットワークメンバーと連携するとともに、さらなる移動販売エリアの拡大等、買い物にお困りの方への支援に取り組んでいきます。



[ 本件のお問い合わせ先 ]

奈良市 観光経済部 産業政策課 ☎0742-34-4741

株式会社近商ストア 外販事業部 ☎072-338-3837

市民生活協同組合ならコープ コープ朱雀 ☎0742-71-2904



奈良市では、買い物に困っている人・地域の声を実際に聞き、支援を必要としている人の買い物や食生活をサポートする事業者をマッチングする「買い物支援ネットワーク」R2年9月に立ち上げています。

ネットワークには、実際に移動販売などのサービスを提供する事業者、地域の困りごとの相談先となる社会福祉団体等が参加しています。

1. 名称：奈良市買い物支援ネットワーク
2. 目的：奈良市内で日常の買い物に困っている人への支援策を話し合い解決に導く
3. 構成メンバー：

<p>市民生活協同組合 ならコープ</p>  	<p>H26年3月から組合員向けに移動販売開始。</p> <p>R2年10月、市との協定締結により、非組合員の方も移動販売車の利用が可能に。</p> <p>R4年7月、柳生地区での移動販売開始。</p> <p>現在、市内で3台の移動販売車が各エリアを出走中。</p>
<p>株式会社セブン-イレブン・ジャパン</p> 	<p>R2年9月、市と包括連携協定を締結。</p> <p>R2年10月から富雄団地において移動販売車が出走開始。</p> <p>R3年5月からは月ヶ瀬地区でも開始。</p>
<p>株式会社近商ストア</p>  	<p>R1年7月、株式会社とくし丸・個人事業主と提携し、移動販売を開始</p> <p>R3年1月、市・とくし丸との3社協定を締結。</p> <p>R4年6月、市内4台目となる移動販売車を導入し、柳生、大柳生、東里地区での移動販売開始</p>

<p>株式会社ダイエー</p> 	<p>R3年7月、市と協定を締結。 同月、ダイエー富雄南店を拠点として移動販売車を導入し、学園朝日町や千代ヶ丘などで移動販売開始。</p>
<p>株式会社関西スーパーマーケット</p> 	<p>R3年10月、市・とくし丸との3社協定を締結。 同月、移動販売車を導入し、田原地区や神殿地区などで移動販売開始。 R4年1月、2台目の移動販売車を導入し、鼓阪地区や飛鳥地区などで移動販売開始。</p>
<p>株式会社 UR コミュニティ 奈良住まいセンター</p>	<p>運営する団地内での移動販売を審査・許可し、住民と事業者間の調整を実施</p>
<p>奈良市社会福祉協議会</p>	<p>生活支援コーディネーター等が、地域の声を受け止めて伝える</p>
<p>奈良市地域包括支援センター</p>	<p>高齢者の総合相談窓口として、地域の声を受け止めて伝える</p>
<p>奈良市</p>	<p>メンバー間や市役所内の調整を行いながら、ネットワークの周知等を実施</p>

4. 対象：高齢者を中心とした、日常の食料品等を自ら買いに行くことが困難で、買い者に困っている方

5. ネットワークの運営方法：定例会議及び、メーリングリストによる情報共有