

ERAS

社名	ERAS株式会社 ERAS Inc. 呼称: ERAS (イラス)
設立	2017年1月17日
所在地	〒106-0044 東京都港区東麻布2-3-5 第一ビル4F
資本金	7,000,000円
代表取締役	CEO 千葉 涼介 (Ryosuke Chiba)
役員	CTO 加藤 遼 (Ryo Kato) CFO 石川 貴大 (Takahiro Ishikawa)
社外取締役	丸山 和美 (Kazumi Maruyama) 井上 進太郎 (Shintaro Inoue)
従業員数	30名 (2018年10月31日現在) ※契約社員を含む
事業内容	アプリケーションの開発・設計・販売及び保守 業務基盤系システム開発・コンサルティング システムエンジニア・プログラマー等の教育 IT関連事業に関する技術者支援
主要取引先 ※順不同・敬称略	o9 Solutions Inc. o9 Solutions Japan株式会社 株式会社エクストリーム 株式会社トーテック 株式会社インシュア 株式会社スターキャリア レバテック株式会社 アイコニックテクノロジーズ株式会社

新規開発チーム

ERASのフィロソフィー『時代を創る』に基づき
新規プロジェクトとして自社サービス・プロダクトの企画・設計・開発をしています。
高速でセキュアなSPA開発や業務基盤系システム開発の実績のほか
3カ年計画で、教育・PM分野でのサービスをリリース予定です。



プロダクト・サービス

ERAS Reboot

ERAS Rebootは現役エンジニアから学び、共に開発することで、未経験者を即戦力のエンジニアとしてReboot（再起動）させるOJT型のプロダクト開発スクールです。



ラボ型開発チーム

ERASのフィロソフィー『時代を創る 人を育てる』の理念に基づき、次世代を担うAIエンジンとDBの研究開発への参画を推進するためo9 Solutions Inc. とソフトウェア開発分野でプロジェクトに取り組んでいます。

ERAS



受託開発チーム

ERASのエンジニアが、お客様の開発リソースの増強を手助けするための受託型サービス提供チームです。

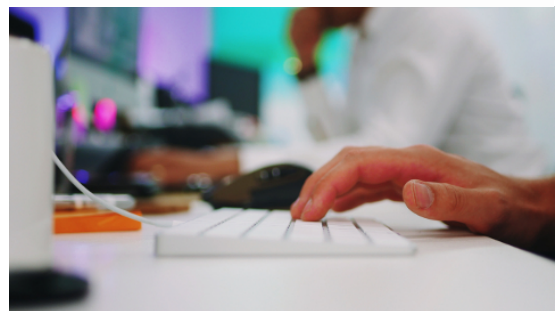
- | サイトデザイン開発 / 運用保守
- | LPデザイン開発 / 運用保守
- | サーバー設計構築
- | CMS構築
- | ブランドロゴデザイン etc.



常駐開発チーム

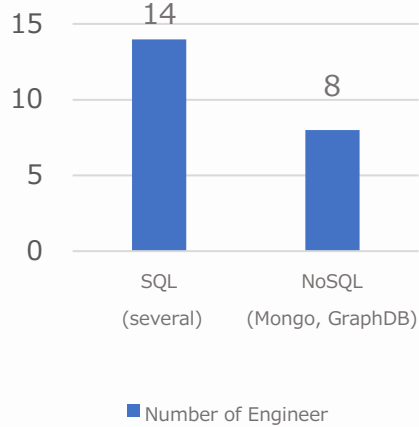
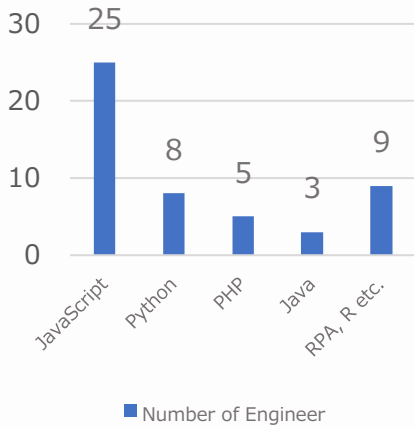
ERASのエンジニアが、お客様の開発リソースの増強を手助けするための常駐型サービス提供チームです。

- | サイトデザイン開発 / 運用保守
- | LPデザイン開発 / 運用保守
- | サーバー設計構築
- | システム運用保守
- | ゲームデザイン開発
- | プロジェクトマネジメント etc.



社内リソース分布

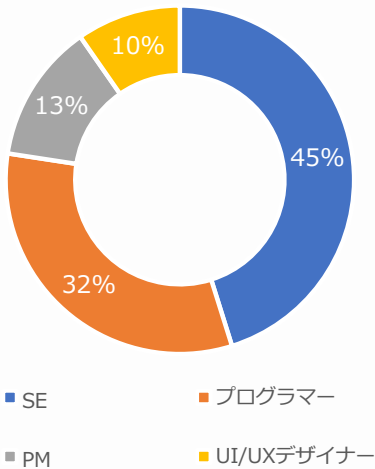
ERASのフィロソフィー『時代を創る』に基づき
サービス・プロダクトの企画・設計・開発をするためのリソースを充実させています。



技術者職種 | 取引先業種

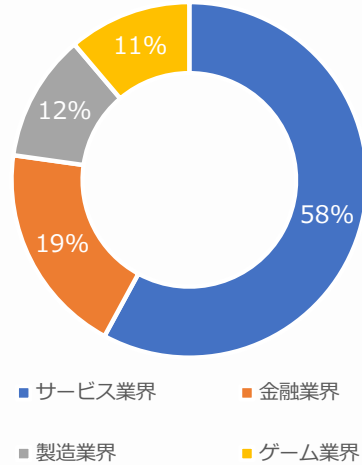
技術者職種

ERASプロパーの技術者情報です。
社内開発から外部プロジェクトまで
全てのフェーズをカバーしています。

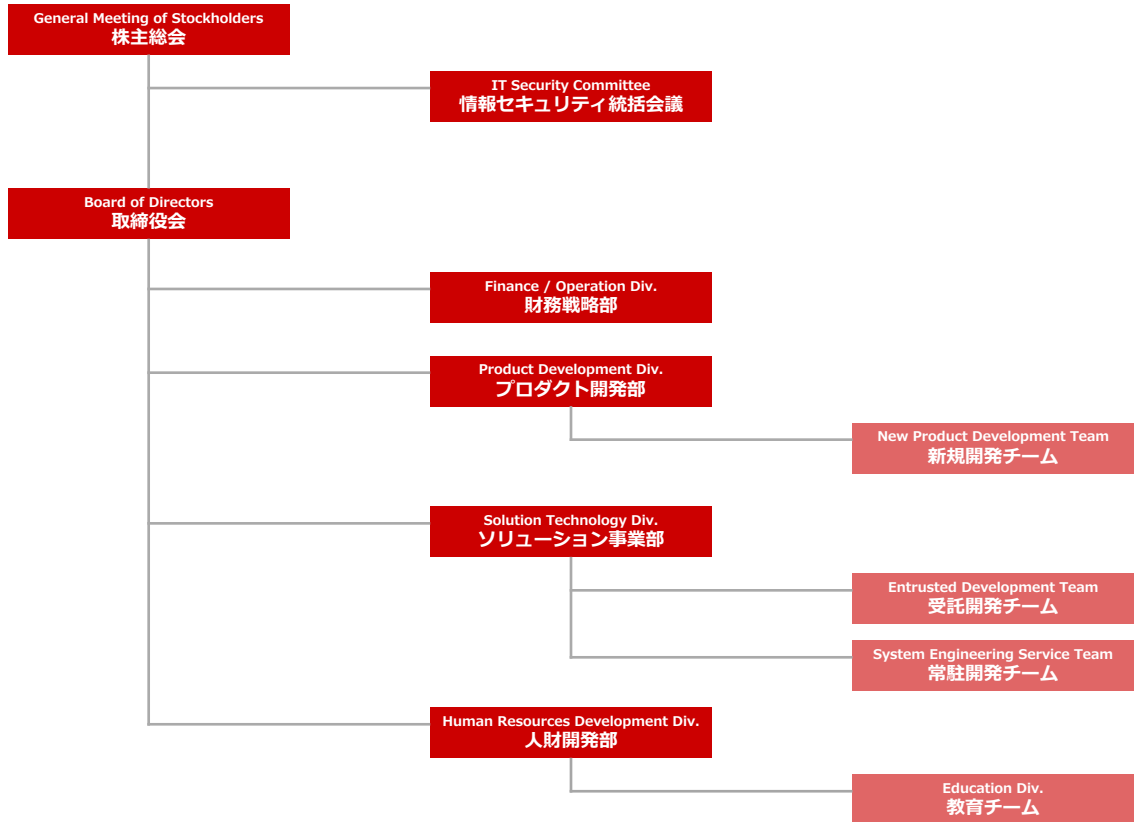


取引先業種

ERASの技術者が参画している
プロジェクト・企業様の業種です。



組織図



ビジネスパートナー

ERASのフィロソフィー『人を育てる』のフィロソフィーに基づき、次世代を担うWebアプリケーション/AIエンジニアの育成を推進するため、サイバーブレイン株式会社と教育・人工知能分野で業務提携を結んでおります。



時代を創る、人を育てる。

for all new ERAS to come.

教育カリキュラム

ERASメンバーが、日々進化するIT技術と共に
世界中のあらゆるモノ・コトを創り上げていきます

1

カリキュラムI

(200-300時間)

- 0- 開発環境導入
- 1- アルゴリズム基礎
- 2- JavaScript (ES6)
- 3- SQL/DB
- 4- Node.js/Express
- 5- HTML5/CSS3
- 6- React
- 7- プロダクト開発 (自由開発)

2

カリキュラムII

(300-400時間)

- 0- 開発環境導入
- 1- Python
- 2- AIシステム設計/構築
- 3- Webスクレイピング
- 4- データクリーニング
- 5- 機械学習 (Machine learning)
- 6- 深層学習 (Deep learning)
- 7- 総合開発 (合格認定試験)

