

平成 24 年 3 月 5 日
西日本電信電話株式会社

ご家庭内の配線をまとめて整理するサービス 「配線じょーず」の提供開始について

西日本電信電話株式会社(本社:大阪府大阪市、代表取締役社長:大竹伸一、以下NTT西日本)は、ご家庭内におけるTV、PC、情報通信機器周りの配線類をまとめて整理するサービス「配線じょーず」(以下、本サービス)を平成24年3月5日(月)より大阪府、兵庫県、及び愛知県において受付開始いたします。

1. サービス提供の背景

ブロードバンド、情報通信機器の普及に伴い、ご家庭内における家電製品のデジタル化やネットワーク化が進む一方、情報通信機器周りの配線類が増加してきています。

この現状を踏まえ、NTT西日本では、光ブロードバンドサービスを活用した豊かな生活を実現する「家まるごとデジタル化」※1(以下、「家デジ」)構想におけるサポートサービスの一環として、本サービスの提供に至りました。

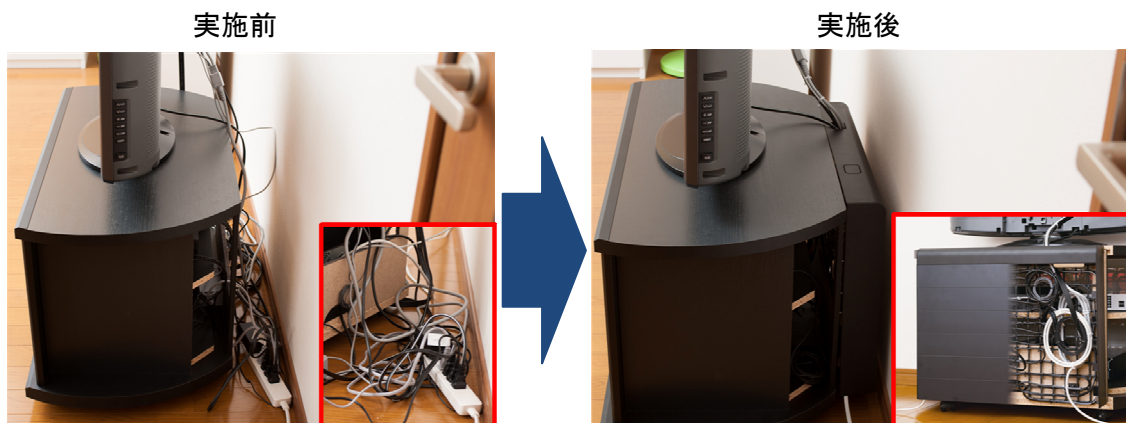
※1 家中のデジタル機器をネットワークでつなぎ、家同士も結ぶことで新しいライフスタイルを創造するNTT西日本が提唱する取組みです。詳しくは以下の「家デジサイト」をご覧ください

<http://www.ntt-west.co.jp/iedigi/>

2. サービスの概要

TV周り、PC周り、情報通信機器周りといった乱雑になりやすい箇所の配線類の整理に加え、お客様のご要望やご家庭の情報通信機器設置環境に応じ、専用カバーやケーブルボックス等を用いて見た目だけでなく、「床面の配線が邪魔で掃除がしにくい」、「子供が配線につまずいて危ないのでどうにかしたい」といった機能面、安全面におけるお客様のご要望にもお応えする整理作業を実施します。

【参考:TV周りの作業例】



お客様のご利用環境によっては、上記イメージとは異なる仕上がりになる場合があります。

3. サービス提供料金

(1) 基本メニュー

①配線類の整理／配置

②完成報告書（作業前後の写真、整理後の対象機器等を記載した報告物）

	TV周り※ ²	PC周り※ ³	情報通信機器周り※ ⁴
料金	11,000 円(税込 11,550 円)		

- ・1作業箇所(配線類を整理/配置する箇所)に設置されており、かつ、機器が5台までの場合、上記料金の対象となります。
- ・1作業箇所にTV、PC、情報通信機器などが設置されている場合も整理作業対象となる設置機器は5台までとします。ただし、1作業箇所に設置されているような場合でも、設置されている状態によっては、作業箇所が複数になる場合があります、その場合は以下の追加メニュー料金が発生いたします。
- ・作業箇所数は、現地作業時お客様宅の設置状況を確認し弊社にて判断させていただきます。
- ・整理作業対象となる設置機器が5台を超える場合は3台ごとに加算額(税込 4,200 円)が必要です。
- ・一部取扱いができない配線類があります。
- ・本サービスは通信を行うための配線類と周辺のその他の配線類をまとめ整理するサービスであり、通信速度や音質向上につながるものではありません。
- ・お客様のご利用環境によっては本サービスを提供できない場合があります。

※² TV本体とその周辺の機器が設置されている箇所です。

※³ PC本体とその周辺の機器が設置されている箇所です。

※⁴ 通信関連機器(回線終端装置、ルーター等)が設置されている箇所です。

(2) 追加メニュー

上記基本メニューに加え1作業箇所追加の場合

	追加メニュー
料金	8,000 円(税込 8,400 円) (追加の1作業箇所につき)

- ・上記基本メニューと作業箇所が異なる場合の配線整理作業が対象です。
- ・基本メニューと同時申込の場合に限ります。

(3) オプションメニュー

上記の基本メニュー等に加え以下のオプション部材を設置する場合、追加料金が必要です。

専用カバー	ルーター収納ボックス		ケーブルボックス	
	スタンド型	縦型	サイズ(小)	サイズ(大)
7,900 円 (税込 8,295 円)	6,300 円 (税込 6,615 円)	9,200 円 (税込 9,660 円)	3,900 円 (税込 4,095 円)	5,100 円 (税込 5,355 円)

4. サービス対象

本サービスのご利用は、NTT西日本のフレッツアクセスサービス(インターネット接続サービス)^{※5}、または、加入電話やINSネット64^{※6}をご契約頂いているお客様に限ります。

※⁵ 「フレッツ 光ネクスト」(ビジネスタイプ除く)、「フレッツ 光ライト」、「フレッツ・光プレミアム」(エンタープライズタイプ除く)、「Bフレッツ」(ビジネスタイプ/ベーシックタイプ除く)、「フレッツ 光マイタウン」、「フレッツ・ADSL」、「フレッツ・ISDN」(いずれもインターネット接続サービス)をご利用で、個人名義のご契約者が対象となります。

※⁶ 回線種別が住宅用のご契約者が対象となります。

5. 提供エリア

大阪府、兵庫県、愛知県の各府県

その他の府県については順次提供エリアを拡大予定。

6. 提供開始日

平成24年3月5日(月)

7. お申込方法

・Webによるお申込み、お問い合わせ

「配線じょーず」URL <http://www.flets-w.com/haisen>

・電話によるお問い合わせ

配線じょーずカスタマセンタ 0120-811055

受付時間:午前9時～午後5時(年末年始(12/29～1/3)を除く)

※ 電話番号をお確かめのうえ、お間違えのないようお願いいたします。

8. その他

「家デジサイト」において、本サービスに関する動画が掲載されています。是非ご覧ください。

(<http://www.ntt-west.co.jp/iedigi/solution/007.html>)

【別紙1】サービス概要

【別紙2】オプションメニューの施工例

【本件に関する報道機関からのお問い合わせ先】

西日本電信電話株式会社

サービスクリエーション部 新ビジネス部門

木村・藤井・宮崎・藤坂

TEL:06-4793-8710

【別紙1】サービス概要

ご家庭の乱雑になりやすいTV周り、PC周り、情報通信機器周りのケーブル・配線類の整理を代行するサービスです。

サービス内容

1作業箇所(配線類を整理/配置する箇所)に設置されている機器が5台まで

●基本メニュー

作業内容

ケーブル整理



配線をまとめる ネットを取り付け、配線を配置する

完成報告 後日、作業前と作業後の写真をお送りいたします

・1作業箇所(テレビ、PC、情報機器などが設置されている場合も整理作業対象となる設置機器は5台までとします。ただし、1箇所に設置されているような場合でも、設置されている状態によっては、作業箇所が複数になる場合があります。以下の追加メニュー料金が発生いたします。

・作業箇所数は、現地作業時お客様宅の設置状況を確認し弊社にて判断させていただきます。

・整理作業対象となる設置機器が5台を超える場合は3台ごとに加算額が必要です。

●追加メニュー

・上記基本メニューと作業箇所が異なる場合の配線整理作業が対象です。基本メニューと同時申込の場合に限ります。

●オプションメニュー

専用のカバー & ボックスで機能的に美しく

専用カバー	ルーターボックス(縦型)	ケーブルボックス(大)
	ルーターボックス(スタンド型)	ケーブルボックス(小)

サービスイメージ



“配線じょーず”でスッキリした空間をご提供

Before After

●本サービスのご利用は、フレッツアクセスサービス(インターネット接続サービス)*1、NTT西日本の加入電話及びINSネット64**ご契約頂いているお客様に限りです。*1「フレッツ光ネクスト」(ビジネスタイプ除く)、「フレッツ 光ライト」、「フレッツ 光プレミアム」(エンタープライズタイプ除く)、「Bフレッツ」(ビジネスタイプ/ベーシックタイプ除く)、「フレッツ 光マイタウン」、「フレッツADSL」,「フレッツISDN」(いずれもインターネット接続サービス)をご利用で、個人名義のご契約者が対象となります。*2 回線種別が住宅用のご契約者が対象となります。●平成24年2月27日現在、本サービスの提供エリアは大阪府、兵庫県、愛知県の各府県です。その他の府県については順次エリア拡大予定です。●一部取扱いができない配線類があります。●本サービスは通信を行うための配線類と周辺のその他の配線類をまとめて整理するサービスであり、通信速度や音質向上につながるものではありません。●お客様のご利用環境によっては本サービスを提供できない場合があります。

【別紙2】オプションメニュー施工例

PC周り

Before

PCやモデム、ルーターなどインターネット接続用の情報通信機器などの配線をキレイにします。



After



写真は一例であり、オプションメニュー(ケーブルボックス(大))利用のものです。

ケーブルボックスの中に配線を隠します。

情報通信機器周り

Before

電話機などの配線をまとめたり、配線を隠したりしてスッキリ仕上げます。



After



写真は一例であり、オプションメニュー(ルーターボックス(縦型))利用のものです。