

C&R社のファッション分野グループ企業 インター・ベル

売れなかった商品のJANコード分析から接客力を向上 ～ JAN8との協業で、Z世代販売職の成長実感につなげる～

プロフェッショナル・エージェンシー事業を展開する株式会社クリーク・アンド・リバー社(本社:東京都港区、代表取締役社長:黒崎 淳)のファッション分野の子会社 株式会社インター・ベル(本社:東京都港区、代表取締役社長:田中克典、以下IB)は、株式会社JAN8(本社:東京都豊島区、代表取締役:六角洋、読み:ジャンエイト)のJANコード* i を活用した販売管理アプリケーション「JAN8 CS(ジャンエイト シーエス)」で、アパレル店舗で売れなかった商品の理由を分析し、Z世代* ii を含めた若手販売職の育成に結び付ける取り組みを開始いたしました。

インター・ベルの取り組み概要



店舗内でのJAN8 CS入力の様子

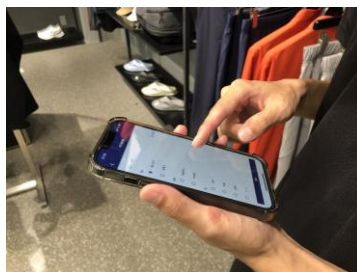


JANコード(イメージ)

* i JANコード: Japanese Article Numberの略で、店舗で販売している商品についているバーコードのこと。13桁数字の標準タイプと、8桁数字の短縮タイプの2種類がある。

【JAN8 CSを活用した接客力向上の流れ】

- 1: JAN8 CSのアプリを端末(スマートフォン)にダウンロード
- 2: JANコードと店舗・EC店舗商品の紐づけ
- 3: 来店客とのコミュニケーションや試着などの記録を登録
- 4: 売れなかった商品に着目して記録データの分析
- 5: データについて店長や他のスタッフとのディスカッション
- 6: 改善ポイントの確認と実施で販売力向上
- 7: 本部での教育研修メニュー開発や改善に反映
- 8: 他社向け教育研修メニューの開発 (※計画)
- 9: マーケティングデータとしての活用 (※計画)



JAN8 CSではJANコードを読み取り、アプリに性別や年齢、試着や購入の記録のほか、購入しなかった理由や気になった点などを入力してデータ化する。個人情報 は取得しない。

お問い合わせ先
株式会社インター・ベル
E-mail : info@interbelle.co.jp

「JAN8 CS」は、来店した顧客が手に取った商品のJANコードと、販売職が顧客と会話した記録を結び付けて登録し、販売管理につなげるファッション分野専門のアプリケーションサービスです。店舗とECの商品情報を一括管理するOMO接客* iii により、販売ロス削減やサステナブルな在庫管理、販売職の接客向上につなげることを目的として開発されております。

IBは、メーカー直営店やアパレル専門店の運営受託や販売職の派遣事業を展開しており、現在数多くのアパレルショップと取り引きしております。この度の「JAN8 CS」の導入で、アプリに試着をしたものの購入されなかった商品や声掛けした反応という顧客の様子を商品のJANコードと共に端末に記録することで、売れなかった商品の課題や販売職の提案力などの問題の可視化をすることが可能となります。

これにより、販売や接客向上のための施策を確認しやすくなるだけでなく、自己改善することで販売職が成長を実感することができます。すでに本年4月中旬より、IBが運営担当するスポーツメーカー直営店などで運用の検証をしており、今秋より本格的に店長と販売職との面談やIB本社の教育研修での活用を進めていく予定です。

またIBでは、将来的に「JAN8 CS」を活用した販売職教育手法のパッケージ化を目指してまいります。さらに、売れない商品 を売れる商品に変えるマーケティングプランの提案にまでサービスを拡大していくことを検討しております。

【報道機関からのお問い合わせ】

株式会社クリーク・アンド・リバー社 経営企画部 creek@hq.cri.co.jp

TEL: 03-4550-0008 FAX: 03-4550-0018 URL: <https://www.cri.co.jp>

IBでは、アパレル業界のリテールプロデュース企業として、販売職のエージェンシーだけでなく、独自講義や動画による教育研修や販売職のレベル向上に貢献するベル検定(研修)の実施、SNS運用によるブランド力の向上、店舗の企画・運営代行などを行い、人の能力向上を通じたアパレル業界の発展を目指しております。

C&R社およびC&Rグループ29社の事業分野は現在、映像、ゲーム、Web、広告・出版、作家、医療、IT、会計、法曹、建築、ファッション、コンピュータサイエンス、食、舞台芸術、ライフサイエンス、アスリート、アグリカルチャーの18分野に拡大し、ネットワークするプロフェッショナルは36万8,000人、クライアントは4万8,000社を超えるまでに拡大しております。

C&Rグループは、「プロフェッショナルの生涯価値の向上」と「クライアントの価値創造への貢献」をミッションとして、プロフェッショナル分野の拡大、そして、叡智をかけあわせ、ビジネスクリエイションカンパニーとして人々の幸せに貢献してまいります。

- * ii Z世代: 一般的に1990年半ばから2010年代生まれの世代」を指す。おおよそ25歳以下の若い世代を指すことが多い。
- * iii OMO接客: Online Merges with Offlineの略。EC(オンライン)と店舗(オフライン)を垣根なくつなげる接客や販売のこと。

■株式会社インター・ベル 会社概要

本 社 : 東京都港区新橋四丁目1番1号 新虎通りCORE
 設 立 : 2005年10月
 代 表 者 : 代表取締役社長 田中克典
 事業内容 : アパレルエージェンシー事業、リテールプロデュース事業
 U R L : <https://interbelle.co.jp/>

■株式会社クリーク・アンド・リバー社 会社概要

本 社 : 東京都港区新橋四丁目1番1号 新虎通りCORE
 設 立 : 1990年3月
 代 表 者 : 代表取締役社長 黒崎 淳
 拠 点 : 東京(本社)・大阪・札幌・仙台・さいたま・横浜・川崎・船橋・高崎・金沢・名古屋・京都・神戸・高松・広島・福岡
 ・熊本・那覇/ソウル・上海・北京・ロサンゼルス

事業内容: 映像、ゲーム、Web、広告・出版、作家、医療、IT、会計、法曹、建築、ファッション、食、コンピュータサイエンス、ライフサイエンス、舞台芸術、CXO、アスリート、アグリカルチャーの18分野でプロフェッショナルに特化したエージェンシー(派遣・紹介)、プロデュース(開発・請負)、ライツマネジメント(知的財産の企画開発・流通)事業を展開。プロフェッショナルの叡智で革新的な事業を無限に創造している。

U R L : <https://www.cri.co.jp> (コーポレートサイト) | <https://www.cri.co.jp/website-sns/> (公式サイト・SNS一覧)
<https://www.creativevillage.ne.jp/> (プロフェッショナル×つながる×メディア「CREATIVE VILLAGE」)



【報道機関からのお問い合わせ】

株式会社クリーク・アンド・リバー社 経営企画部 creek@hq.cri.co.jp
 TEL: 03-4550-0008 FAX: 03-4550-0018 URL: <https://www.cri.co.jp>