

「IDEALENS K2+」遠隔医療教育システムを共同開発!!

VRで全国どこでもMPS治療の最新技術を習得

～ 6/28-6/30 先端コンテンツテクノロジー展で初披露 ～

株式会社クリーク・アンド・リバー社(本社:東京都千代田区、代表取締役社長:井川幸広、以下C&R社)、木村ペインクリニック(所在地:群馬県前橋市、院長:木村裕明)、一般社団法人統合医科学研究所(本店:東京都新宿区、代表理事:和田野 学)および株式会社ユニゾンシステムズ(本社:福岡県福岡市、代表取締役:今村勉也)はこの度、スタンドアロン(一体)型VRヘッドマウントディスプレイ(HMD)「IDEALENS K2+(アイデアレンズ ケーツープラス)」を使用した遠隔医療教育システムを共同開発いたしました。なお、同システムは、木村ペインクリニック院長・木村裕明氏をはじめとする木村ペインクリニック関係者が全国の医療機関や施術所に対して行う、筋膜性疼痛症候群(Myofascial Pain Syndrome、以下MPS)の有効な治療法「筋膜リリース注射」の遠隔教育に使用されます。

MPSは、筋肉が原因となって痛みやしびれを引き起こす病気で、日本では筋痛症と呼ばれることもあります。現時点では、有効な医薬品はなく、治療により筋肉内の痙攣を解く治療が一般的です。その中でも特に有効とされている治療法のひとつ「筋膜リリース注射」。木村医師は、全国の医師や施術師が集まってMPSの研究および周知活動などを行うMPS研究会の会長も務め、同治療法の第一人者でもあります。「筋膜リリース注射」の技術を全国に広め、MPSの症状に苦しむ患者を一人でも多く救いたいという木村医師の思いから、VRを使用した遠隔医療教育システムの開発が始まりました。

同システムでは、実際に木村ペインクリニック関係者が施術する様子を写した高画質の映像をリアルタイムで「IDEALENS K2+」に配信し、施術現場を遠隔地からでも強い臨場感を持ちながら見学できるようになります。そのほか、「筋膜リリース注射」時に必要なエコー画像の送信機能や映像を視聴しながら対話ができる機能、簡単な操作で視点を変えられる機能など、「筋膜リリース注射」の技術習得に役立つ様々な機能を「IDEALENS K2+」に搭載しております。なお、同システムは6月28日(水)から6月30日(金)まで東京ビックサイトで開催される「コンテンツ東京2017」内の専門展「第3回先端コンテンツテクノロジー展」でもご体験いただけます。ご興味のある方は、是非、C&R社のブースまでお立ち寄りください。

第3回 先端コンテンツテクノロジー展 C&R社出展ブース 小間番号【19-43】

VR遠隔医療教育システム 概要

■教育内容

筋膜性疼痛症候群(MPS)の有効な治療法「筋膜リリース注射」の技術

■対象

全国のMPS治療に携わる医師および施術師

■使用するVRHMD

IDEALENS K2+

■同システム開発企業・団体

木村ペインクリニック
一般社団法人 統合医科学研究所
株式会社ユニゾンシステムズ
株式会社クリーク・アンド・リバー社

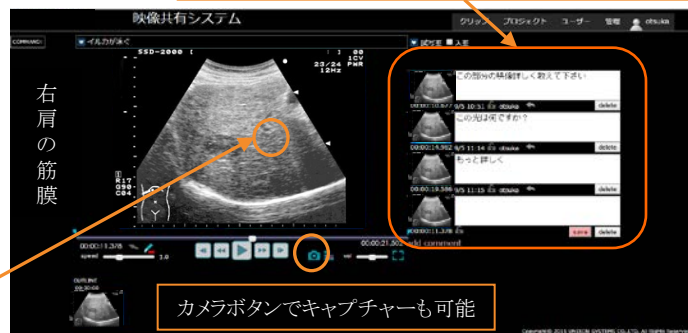
■ VR遠隔医療教育システムの機能

- ・遠隔地映像のリアルタイム配信機能
- ・治療に必要な画像(エコー画像など)の送信機能
- ・映像を視聴しながらの対話機能 など



「筋膜リリース注射」施術動画イメージ

リアルタイムに高画質映像を見ながら
コメント欄で質問、回答も可能。
コンテンツに対するコミュニケーションも可能。



アノテーション(お絵かき)機能で
気になる箇所をマーク

カメラボタンでキャプチャーも可能

【本リリースに関するお問い合わせ】

株式会社クリーク・アンド・リバー社 経営企画部 creek@hq.cri.co.jp

TEL:03-4550-0008 FAX:03-4550-0018 URL:<http://www.cri.co.jp>

C&R社「第3回 先端コンテンツテクノロジー展」 出展 概要
■会期

2017年6月28日(水)～6月30日(金)

■開館時間

10:00～18:00 (最終日のみ17:00終了)

■会場

東京ビックサイト 東6ホール

<http://tokyo.reedexpo.co.jp/Tokyo-Big-Sight/Area-and-Venue-Info/>

■出展ゾーン

先端コンテンツテクノロジー展(一般ゾーン)

■小間番号

19-43

■ 出展カテゴリ

VR(ヴァーチャルリアリティ)技術・コンテンツ/インタラクティブコンテンツ/
最先端映像コンテンツ制作/ヘッドマウントディスプレイ(HMD)/
先端素材・デバイス・センサー

■ 特長

ケーブルレスで、軽量、スマホもPCが不要な話題の一体型VRHMD。ピント調整も要らず、各種ツールも揃っているためBtoBの分野での導入が増えています。新規サービスとして、販促ツールとして、教育研修プランとして等、様々な用途でお役に立てる端末です。



IDEALENS K2+

▼C&R社 出展内容 詳細

<https://goo.gl/R5b68n>

▼「第3回 先端コンテンツテクノロジー展」詳細

<http://www.ct-next.jp/>

▼C&R社のVR/AR事業 詳細

<http://www.vr-creek.com/>

※出展内容は予告なく変更することがございます。予めご了承ください。

当社のVR/AR事業では、VRコンテンツの制作や、プラットフォーム開発、ハードやソリューションの提供を一気通貫で対応しております。また、VR/ARに特化した転職サービス「VR転職スカウト登録」(http://www.creativevillage.ne.jp/lp/vr_scout/)を開始するなど、VR/ARを通じて産業の発展に貢献してまいります。

■「IDEALENS K2プラス」製品概要

商品名 : IDEALENS K2+ (アイデアレンズ ケーツー プラス)

外形寸法 : HMD本体部分 (L) 183mm×(W) 129mm×(H) 105mm

質量 : HMD本体部分 約295g

ディスプレイ方式 : AMOLED

ディスプレイ解像度 : 2,560 × 1,440

視野角 : 約120°

リフレッシュレート : 最高75Hz

遅延 : 17ms

搭載センサ : 6軸検出センサ(3軸ジャイロ・3軸加速度)、3軸地磁気センサ、光距離センサ、温度センサ

各センサ応答時間 : ≤2ms

プロセッサ : CPU/ Exynos 7420 GPU/ Mali-T760 MP8

メモリー : ROM/ 32GB、RAM/ 3GB LPDDR3

microSDカード: microSD (最大128G対応)

Wi-Fi : 2.4G 802.11 a/b/g/n

Bluetooth : 4.0、3.0、2.0

接続端子 : micro USB 2.0端子、3.5mm ステレオヘッドフォン端子

充電 : 約3.5時間(2A急速充電対応)

電池消費時間 : 約2.5～6時間(コンテンツによる)

価格 : オープン価格

【本リリースに関するお問い合わせ】

株式会社クリーク・アンド・リバー社 経営企画部 creek@hq.cri.co.jp

TEL:03-4550-0008 FAX:03-4550-0018 URL:<http://www.cri.co.jp>

■木村ペインクリニック 概要

所在地:群馬県前橋市西片貝町3丁目379-1

設立:1996年

院長:木村裕明

診療科目:ペインクリニック、美容外科

URL:<http://www.kimura-painclinic.com/>

■一般社団法人 統合医科学研究所 概要

本社:東京都新宿区新宿1-30-16 ルネ新宿御苑タワー1901号室

設立:2015年11月

代表者:代表理事 和田野 学

事業内容:エコーガイド下での注射による筋膜疼痛治療法の確立、温熱療法の確立、

ミネラルスコア診断士の教育プログラムの確立およびその育成、医師・専門家による健康・栄養学セミナー

■株式会社ユニゾンシステムズ 概要

本社:福岡県福岡市中央区荒戸2-1-5 大濠公園ビル3F

設立:1991年11月

代表者:代表取締役 今村勉也

ネットワーク:東京・福岡・ワシントン

事業内容:オリジナルパッケージ商品開発販売、ソフトウェア開発、特定労働者派遣事業

URL:<https://www.unixon.co.jp/>

■株式会社クリーク・アンド・リバー社 会社概要

本社:東京都千代田区麹町二丁目10番9号 C&Rグループビル

設立:1990年3月

代表者:代表取締役社長 井川幸広

ネットワーク:東京・大阪・札幌・仙台・大宮・横浜・名古屋・京都・高松・広島・福岡・熊本・那覇／

韓国・上海・北京・カリフォルニア

事業内容:クリエイティブ・建築・ファッション・食・学術分野のプロフェッショナルに特化したエージェント、プロデュース、アウトソーシング、著作権及びコンテンツの管理・流通。グループには、医療・IT・法曹・会計分野がある。

URL:<http://www.cri.co.jp> | <http://www.creativevillage.ne.jp> (クリエイターのための情報サイト「CREATIVE VILLAGE」)

【本リリースに関するお問い合わせ】

株式会社クリーク・アンド・リバー社 経営企画部 creek@hq.cri.co.jp

TEL:03-4550-0008 FAX:03-4550-0018 URL:<http://www.cri.co.jp>