

## C&amp;R社建築グループが総合プロデュース

富士山を望み、社員の働きやすさと地元貢献を実現  
～ 創業15年を期に、ハウシード本社を建替え ～

株式会社クリーク・アンド・リバー社(本社:東京都港区、代表取締役社長:井川幸広、以下C&R社)の建築グループは、株式会社ハウシード(本社:静岡県富士市、代表取締役:横瀬直史、以下ハウシード)本社の建替えにおける企画・プロデュースを担当いたしました。同社は5月19日(水)より営業開始となります。

ハウシードは、富士市・富士宮市でアパマンショップ3店舗と賃貸管理店舗、売買仲介店舗の合計5店舗を運営し、地域最大級の管理戸数4,000戸を誇る2006年創業の不動産会社です。

本プロジェクトは、ハウシードより「気持ちの良い空気感で社員が幸せになる建物」「富士山が見える」「地域を代表して情報を発信する新本社を」という要望を受け、C&R社2,000社のネットワークから最適な設計会社としてFEDL(本社:東京都港区、代表取締役 伊原孝則、読み:フェデル)を選定し、協同で建築コンセプトや企画をすると同時に、本社に残す機能や組織体制までを提案・プロデュースいたしました。

新本社ビルは地上3階建てで、1Fにアパマンショップ店舗、2Fに地元の方々に開放するアートギャラリーやオープンスペース、3Fに社長室や管理部門というフロア構成となっております。

## ■株式会社ハウシード 代表取締役 横瀬直史氏より

「かねてより創業15年でオーナーの皆様が物件を安心して任せようと思える新本社を作らなければならないと考えていた。2年間ほど様々な会社に建築の相談をしたがしっくりせず、C&R社に相談したところ、社員の感性を豊かにしてアイデアが湧き出てくる場所でありつつ、情報発信する美術館というイメージを形にできる案が出てきたので任せた。建設中に拡大した新型コロナウイルス感染症に対応して、感染防止のためのデスクの配置や開放感のあるデザインも考えてくれて満足している。」

## ハウシード本社建替えプロジェクト 概要

物件名:株式会社ハウシード 本社

所在地:静岡県富士市伝法2520-5

着工日:2020年1月

竣工日:2021年5月

構造:鉄骨造

敷地面積:584.43m<sup>2</sup>(179.79坪)

建築面積:130.35m<sup>2</sup>(39.43坪)

延床面積:296.07m<sup>2</sup>(89.56坪)



## ■施主

株式会社ハウシード  
静岡県富士市伝法2520-5  
<http://www.fujichintai.com>

## ■企画・プロデュース

株式会社クリーク・アンド・リバー社 建築グループ  
東京都港区新橋4-1-1 新虎通りCORE  
<https://creative-residence.com/>

## ■設計・監理

株式会社ファーイースト・デザイン・ラボ FEDL(フェデル)  
東京都港区麻布台 2-2-12-6BC  
<https://fedl.jp/>

## ■施工

明德建設株式会社  
静岡県富士宮市大中里1399-14  
<http://meitokukensetsu.co.jp/>

撮影:鳥村鋼一

【報道機関からのお問い合わせ】

株式会社クリーク・アンド・リバー社 経営企画部 creek@hq.cri.co.jp  
TEL:03-4550-0008 FAX:03-4550-0018 URL:<http://www.cri.co.jp>

C&R社およびC&Rグループ19社の事業分野は現在、映像、ゲーム、Web、広告・出版、作家、医療、IT、会計、法曹、建築、ファッション、コンピュータサイエンス、食、舞台芸術、ライフサイエンス、アスリート、アグリ18分野にまで拡大し、ネットワークするプロフェッショナルは30万人、クライアントは3万8,000社にまで成長しております。C&Rグループは、「プロフェッショナルの生涯価値の向上」と「クライアントの価値創造への貢献」をミッションとして、プロフェッショナル分野の拡大、そして、叡智をかけあわせ、事業クリエイティブカンパニーとして、人々の幸せに貢献してまいります。

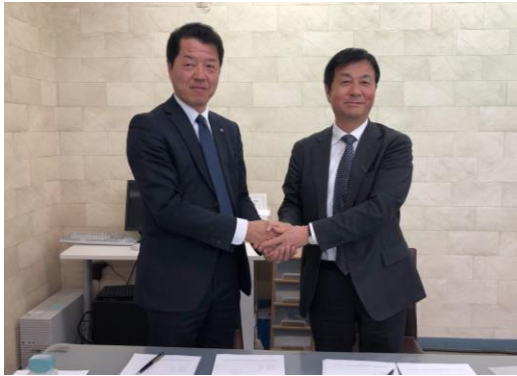
ハウシード本社建替えプロジェクト 関連写真



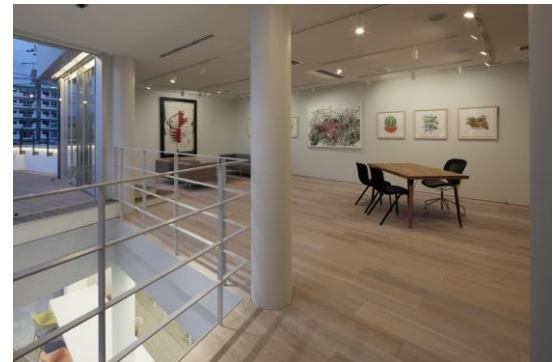
着工前



新本社と富士山 撮影: 鳥村鋼一



2019年3月施工契約(左) 明德建設 望月氏  
(右) ハウシード横瀬代表取締役



新本社オフィス内 2Fギャラリー 撮影: 鳥村鋼一



2019年11月 地鎮祭



2020年8月 上棟の様子



新本社外観 撮影: 鳥村鋼一

【報道機関からのお問い合わせ】

株式会社クリーク・アンド・リバー社 経営企画部 creek@hq.cri.co.jp  
TEL:03-4550-0008 FAX:03-4550-0018 URL:<http://www.cri.co.jp>

### ■株式会社ハウシード 会社概要

名称：株式会社ハウシード 本社(アパマンショップ富士伝法店)  
本社：静岡県富士市伝法2520-5  
設立：2006年  
代表者：代表取締役 横瀬 直史  
拠点：<アパマンショップ> 富士伝法店、新富士駅前店、富士宮店  
富士横割店(賃貸管理事業部)、富士市役所通り店(売買仲介部)  
事業内容：賃貸斡旋事業、不動産財務コンサルティング事業、不動産管理事業、マンションのリノベーション・リフォーム事業、社宅管理代行事業、不動産売買仲介、損害保険代理事業、滞納家賃保証事業  
URL：<http://www.fujichintai.com>

### ■株式会社ファーイースト・デザイン・ラボ 会社概要

名称：FEDL(フェデル)  
本社：東京都港区麻布台2-2-12-6BC  
設立：2009年  
代表者：代表取締役 伊原孝則  
事業内容：土地利用企画・コンサルタント、建築設計・監理、リノベーション、店舗デザイン、造園デザイン  
グラフィックデザイン、編集 等  
URL：<https://fedl.jp/>

### ■明德建設株式会社 会社概要

本社：静岡県富士宮市中里1399-14  
設立：2009年  
代表者：代表取締役 河西 幸一  
事業内容：総合建設業(建築・土木・舗装他の施工及び設計・監理)、左記に附帯し、または関連する業務、不動産業他  
URL：<http://meitokukensetsu.co.jp/>

### ■株式会社クリーク・アンド・リバー社 会社概要

本社：東京都港区新橋四丁目1番1号 新虎通りCORE  
設立：1990年3月  
代表者：代表取締役社長 井川幸広  
拠点：東京(本社)・大阪・札幌・仙台・大宮・横浜・船橋・高崎・金沢・名古屋・京都・神戸・高松・広島・福岡・熊本・那覇  
ソウル・上海・北京・ロサンゼルス  
事業内容：映像・ゲーム・Webなどのクリエイターから、医療・建築・ITに特化したエージェント、プロデューサー、  
ライツマネジメント事業を行う。同事業をコンピューターサイエンス・会計・法曹・ファッション・食・ライフサイエンス・  
舞台芸術・アスリートアグリ18分野に拡大し、30万人のプロフェッショナルと3万8,000社のクライアントを無限に  
組み合わせ、国内17・海外4拠点で展開。VRやデータ分析、プロフェッショナル専門の採用サイトや世界中の  
弁護士を結ぶSNSサービス、ドローンなどにも周辺事業を拡大。プロフェッショナルの叡智で革新的な事業を無限  
に創造している。

URL：<https://www.cri.co.jp> (コーポレートサイト) |  
<https://www.arc-agency.jp/> (アーキテクト・エージェンシー)  
<https://creative-residence.com/> (CREATIVE RESIDENCE)

---

【報道機関からのお問い合わせ】

株式会社クリーク・アンド・リバー社 経営企画部 creek@hq.cri.co.jp  
TEL:03-4550-0008 FAX:03-4550-0018 URL:<http://www.cri.co.jp>