

大田区初！屋上菜園付き賃貸

ハロウィンかぼちゃを自宅の屋上菜園で！！
～ 東京都大田区東六郷「菜園長屋」入居者募集開始 ～

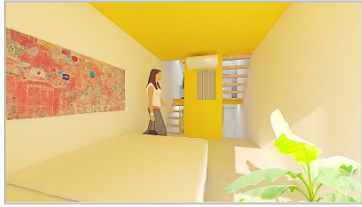
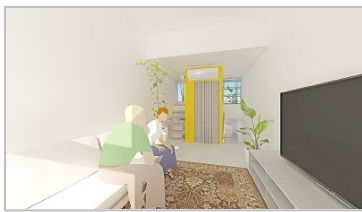
プロフェッショナル・エージェンシー事業を展開する株式会社クリーク・アンド・リバー社(本社:東京都千代田区、代表取締役社長:井川幸広)は、全国賃貸管理ビジネス協会(全管協)との共同建築プロジェクト「建築士と創る賃貸物件:3+(ミタス)・プロジェクト」においてプロデュースした【Creative Residence Series】第2弾、大田区東六郷「菜園長屋*」(仮称)の入居者募集を開始いたしました。

「菜園長屋」は、大田区初の屋上菜園が付いた木造3F建てのコミュニティー型・デザイナーズ賃貸です。住戸は全部で6戸、間取りは2LDK(51㎡以上)で部屋は3層構造、屋上には各戸に棚田式菜園が設置されております。屋上菜園は、ハロウィン用のかぼちゃ栽培ができるほどの面積(1戸あたり2.7～4坪)で、様々な種類の野菜の収穫を楽しめます。都心の賃貸住宅で、プランターより少し広めに野菜栽培したい方に最適な物件で、お一人からファミリーまで居住可能です。また、早期に申し込むと壁紙の色が選択できる特典もあり、賃貸ながら自分で作れるという夢の広がる賃貸物件となっております。

設計は斬新な発想で数々の建築賞受賞歴のある、株式会社吉村靖孝建築設計事務所が行い、運営・管理は、大田区・品川区にて地域密着の賃貸管理会社で施主でもある株式会社メイショウエステートが担当します。2016年12月初旬完成予定で、居住希望者やメディアの方向けの内覧会を予定しております。

*長屋とは・・・複数の独立した住戸が集合した一棟の建物で、各住戸に 外部から直接出入りできる住居のこと。

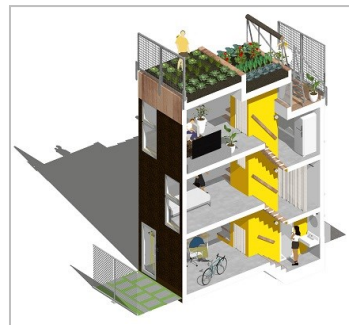
【Creative Residence Series】「屋上菜園付賃貸:菜園長屋」完成イメージ



Floor plan (A type) 部屋図



外観:外装は左官仕上



Floor plan (A type) の構造図



月額賃料135,000円～145,000円

京急本線「雑色」駅 徒歩7分
「品川」駅へ17分／「東京」駅へ30分
「横浜」駅へ15分／「羽田空港」へ14分
※乗換条件あり

小学校・幼稚園すぐ、駅前にオーケストア2店、にぎやかな雑色駅商店街あり

【物件概要】

- 所在地: 東京都大田区東六郷3丁目5番
- 構造: 木造3階建て
- 建築年月日: 平成28年12月初旬予定
- 総戸数: 6戸(51.06㎡～52.17㎡)

【入居条件】

- 敷金・礼金: 各1カ月
- 管理費: 4,000円～5,000円
- 保証会社加入必須
- (初回、総賃料の50%、毎月総賃料の1% 以後2年毎に更新1万円)
- 火災保険: 20,000円
- 抗菌消臭施20,520円
- 屋上菜園を有効に活用していただくことが入居条件となります。



季節に合わせた野菜が楽しめる(※イメージ)



敷地面積: 189.35㎡ / 建築面積: 104.34㎡
延床面積: 313.02㎡ / 住戸数: 6戸
構造: 木造 地上3階建て / 完成予定: 2016年12月初旬

施主・運営・管理 : 株式会社メイショウエステート
設計 : 株式会社吉村靖孝建築設計事務所
企画 : 株式会社クリーク・アンド・リバー社

「3+(ミナス)・プロジェクト」は、全国1,300社超の有力な賃貸管理会社が登録する会員数国内最大の全管協と、一級建築士を含む約1,200名の建築士などや、約500社の建築事務所をネットワークする当社の共同建築プロジェクトです。当社は現在、本プロジェクトにおいて、地域特性や立地条件を踏まえ、コンテナハウスやガレージハウス、テラスハウスなど様々なプランを提案し、入居者のニーズを満たす物件のプロデュースを進めております。今後も建築士の活躍の場を創出し、理念である「プロフェッショナルの生涯価値の向上」「クライアントの価値創造への貢献」の実現に向けて、事業を展開してまいります。

■株式会社メイショウエステート 会社概要

社名:株式会社メイショウエステート

本社:東京都大田区西蒲田7-36-7 ミソノプラザ1F

設立:1993年10月

代表者:代表取締役社長 石川英嗣

事業内容:賃貸物件管理業、サブリース業、家賃保証、不動産仲介業(賃貸・売買)、賃貸物件リフォームなど

URL:<http://www.meisho.net/index.html>

メイショウエステートは創立より地域密着型企业として、賃貸管理業に特化し、不動産活用を通して育てていただいた地域への恩返し・社会貢献を実現していきます。常にお客様の立場になって考え、お客様の「困った」を解決することを大切にし、地域密着の不動産会社だからこそできることを考え、実行していきます。

■株式会社吉村靖孝建築設計事務所 会社概要

社名:株式会社吉村靖孝建築設計事務所

本社:東京都渋谷区千駄ヶ谷3-13-20-503

設立:2001年

代表者:代表取締役社長 吉村靖孝

事業内容:建築・インテリア・ランドスケープの設計及び監理、家具の設計・制作及び販売、都市計画に関する研究・調査並びに企画立案など

URL:<http://wp.vsmr.com/>

吉村靖孝建築設計事務所は、東京を拠点に国内外を問わず広く活動する設計事務所です。ダイナミックに変容する市場、法、規範、環境をデザインの契機と捉え、次世代の建築／都市の姿を模索しています。

吉村靖孝 (一級建築士／明治大学特任教授)

1972年 愛知県生まれ

1997年 早稲田大学大学院理工学研究科修士課程修了

1999～2000年 文化庁派遣芸術家在外研修員としてMVRDV在籍

2001年 SUPER-OS設立

2005年 吉村靖孝建築設計事務所設立

【主な受賞歴】

佐藤武夫賞(1997年)／第22回吉岡賞《ドリフト》(2006年)／アジアデザイン賞2009金賞《Nowhere but Hayama》(2009年)／東京建築士会住宅建築賞金賞《Nowhere but Sajima》(2010年)／JCDデザインアワード2011 大賞《レッドライト・ヨコハマ》(2011年)／日本建築学会作品選奨《Nowhere but Sajima》(2011年)第25回日経ニューオフィス賞ニューオフィス推進賞《TBWA／HAKUHODO》(2012年)

■株式会社クリーク・アンド・リバー社 会社概要

本社:東京都千代田区麹町二丁目10番9号 C&Rグループビル

設立:1990年3月

代表者:代表取締役社長 井川幸広

ネットワーク:東京・大阪・札幌・仙台・大宮・名古屋・京都・神戸・高松・広島・福岡・熊本・那覇
／ソウル・上海・北京・カリフォルニア

事業内容:クリエイティブ・建築・ファッション・食・学術のプロフェッショナルに特化したエージェント、プロデュース、アウトソーシング、著作権及びコンテンツの管理・流通。グループには、医療・IT・法曹・会計分野がある。

URL:<http://www.cri.co.jp> | <http://www.creativevillage.ne.jp> (クリエイターのための情報サイト「CREATIVE VILLAGE」)

本リリースに関するお問い合わせ先

株式会社クリーク・アンド・リバー社 経営企画部 creek@hq.cri.co.jp

TEL:03-4550-0008 FAX:03-4550-0018 URL:<http://www.cri.co.jp>