

## ベースメイクブランド「ディエム クルール」から 『カラーブレンドパウダーコンシーラー』誕生

「光の点描画」発想で、自然なカバー力と発光したような透明感※1を両立

株式会社 ポーラ（本社：東京都品川区、社長：及川 美紀）は、ベースメイクブランド「ディエム クルール」から、『ディエム クルール カラーブレンドパウダーコンシーラー』（5g ¥5,280（税抜 ¥4,800））を2021年8月9日にリニューアル発売します。

「ディエム クルール」は、“きれいな素肌はカラフルな肌色（肌色に適度にばらつきがある状態）で構成されている”ことを2018年に発見。以来、点描画の効果と色立体視の効果に着目した独自のカラートリック設計により、「素肌そのものがキレイ」と感じる肌色を表現することにこだわってきたブランドです。

『ディエム クルール カラーブレンドパウダーコンシーラー』は、発光したような透明感とカバー力を両立させた、新感覚のパウダーコンシーラー。パーツトラブルを覆い隠すという発想ではなく、カラフルな点描で美しい肌の一部として演出します。チークとしても使用でき、他の色と組み合わせることでカラーバリエーションも楽しめます。

今回、透明感のある肌は色のばらつきがあるだけでなく「隣り合う色の変化がゆるやか」という新発見をもとに、新たに「白」を加えました。白が他の色と混ざること、ゆるやかな色変化（グラデーション）を生み出し、ふんわりと発光したような透明感のある自然な仕上がりに。さらに、イエロー・オレンジ・グリーンのパウダーが、シミ、クマ、ニキビ跡などのパーツトラブル部分によりなじむ色調になり、カバー力がアップしました。

肌に密着し仕上がりをキープする粉体と、美容成分※2を配合。うるおいを守り、透明感のある仕上がりへ。

全国のポーラ ビューティーディレクター、コスメ&エステショップ「ポーラ ザ ビューティー」約640店舗を含む約3800店のポーラショップ、旗艦店「ポーラ ギンザ」、全国有名百貨店等ポーラコーナー68店舗（2020年末時点）、ポーラ公式オンラインストア（net.pola.co.jp）にてお取り扱いします。

海外では、香港・台湾にて同時発売予定です。

※1：メイク効果による ※2：保湿成分（ミネラルマリンエキス・ヘブンリーソフトオイル）



2021年8月9日発売

ディエム クルール カラーブレンドパウダーコンシーラー

5g ¥5,280（税抜 ¥4,800）

無香料・アレルギーテスト済み

（全ての方にアレルギーが起きないというわけではありません）

ネーミング

「diem（今）」と「couleur（色）」を組み合わせた造語。“色に触れることで、今をもっと心豊かに、もっと楽しく生きる”という意味を込めています。

デザイン

ディエム クルールのアイデンティティーであるカラフルさを引き立てる、上質で繊細なニュートラルカラーを採用。自身の中でも日々移ろいゆく多様性や大人の知性を表す、普遍的でクリーンなデザインへ。

【お客さまからのお問い合わせ先】

ポーラお客さま相談室（フリーダイヤル）TEL 0120-117111

# diem couleur

ベースメイクブランド「ディエム クルール」から  
『カラーブレンドパウダーコンシーラー』が誕生

新たに加わった白の色彩効果により  
発光したような透明感※1と  
カバー力がアップ。

新感覚の虹色コンシーラー



2021年8月9日発売

## ■ディエム クルール カラーブレンドパウダーコンシーラー

5g ¥5,280 (税抜 ¥4,800)

※チップ・ブラシ付

### ●カモフラージュカラートリック設計

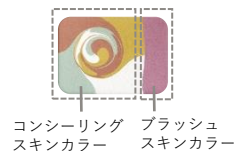
新たに加わった白の効果で進化した光の点描画効果×色彩調和効果により、  
トラブル部分に合った色調で、カバー力と自然で透明感のある仕上がりを両立。

### ●肌に密着し、仕上がりをキープするベルベットフィットパウダーを配合。 粉体が肌にフィットし、なめらかな肌の質感を持続。

### ●美容成分※2を配合。うるおいを守り、透明感のある仕上がりへ。 ミネラルマリンエキス・ヘブンリーソフトオイル配合

### ●チークとしても使えるコンシーラーパレット

コンシーリングスキンカラー4色を混ぜるとコンシーラーとして、  
さらにブラッシュスキンカラーを組み合わせるとチークとしても使える、  
ポーチにひとつあると便利なマルチパレット。



・無香料、アレルギーテスト済み (全ての方にアレルギーが起きないというわけではありません)

※1: メイク効果による ※2: 保湿成分

### ネーミング

「diem (今)」と「couleur (色)」を組み合わせせた造語。  
“色に触れることで、今をもっと心豊かに、もっと楽しく生きる”という意味を込めています。

### デザイン

ディエム クールのアイデンティティーであるカラフルさを引き立てる、上質で繊細なニュートラルカラーを採用。自身の中でも日々移ろいゆく多様性や大人の知性を表す、普遍的でクリーンなデザインへ。

POLA

# diem couleur

ディエム クルールブランドは、“きれいな素肌はカラフルな肌色（肌色に適度にばらつきがある状態）で構成されている”ことを発見し、2018年に誕生。点描画の効果と色立体視の効果に着目した独自のカラートリック設計により、「素肌そのものがキレイ」と感じる肌色を表現することにこだわってきました。

今回、光をもたらす「白」のスポットを加えた効果により、透明感\*とカバー力が進化。肌のパートラブルを覆い隠すのではなく、美しい肌の一部となるようになじませ自然にカバーします。

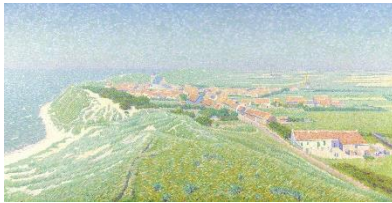
※メーク効果による

## 新処方 カモフラージュカラートリック設計

光の点描画効果 × 色彩調和効果 により、発光したような透明感とカバー力を両立した設計に進化。色の濃いシミ、クマ、ニキビ跡などのトラブル部位に合った色調を、点描画のように肌の上のにせることで、適度な色のばらつきをつくり、自然に肌になじませます。さらに今回新たに「白」を加えたことで発光したような透明感までも実現しています。単色肌色でトラブルを覆い隠すという発想ではなく、カラフルな点描で美しい肌の一部として演出します。

### 光の点描画効果 新たに加えた「白」の効果で発光したような透明感

絵画の点描画の技法では、色を混ぜずに点在させることで、視覚混合により濁りのないきれいな色をつくります。そこにゆるやかな色変化（グラデーション）の要素を加えることで透明感が増すことをポーラは発見し、「光の点描画効果」と名付けています。今回新たに加えた「白」が他の色と混ざることによって、隣り合う色の変化がゆるやかになり、ふんわりと発光したような透明感を演出します。



点描画



光の点描画効果

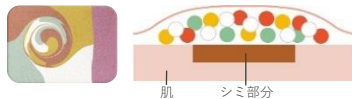
【参考リリース】「光の点描画」発想で、発光したような透明感を演出『ディエム クルール カラーブレンドファンデーション』  
<http://www.pola.co.jp/company/news/po20201119/un1llu00000bd8j-att/po20201119.pdf> (2020年11月19日)

### 色彩調和の効果 “覆い隠す”のではなく“なじませる”ことでカバー力と自然な仕上がりを両立

素肌はもともと一色ではなく複雑に色が分布しているため、色の濃いトラブル部位のカバーには、その部位に合わせた色調で、カラフルさを損なうことなく調和させることが有効です。今回、イエロー・オレンジ・グリーンのパウダーの彩度が上がったことで、よりトラブル部位になじむ色調となり、カバー力がアップ。さらに、新たに加わった「白」の効果で明度のバリエーションが生まれ、隠ぺい感のない自然な仕上がりを実現しました。

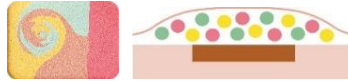
NEW

カラーブレンド  
パウダーコンシーラー



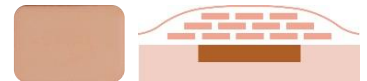
トラブル部位により調和する色の組み合わせでカバー力がアップしながらも、白の力で自然な透明感のある仕上がり。

リニューアル前



カラフルな肌になじむカラフルな色調でカバーするため自然な仕上がり。

単色肌色  
コンシーラー



カラフルな肌を単色肌色で覆い隠すとなじまず不自然な仕上がり。



色彩調和イメージ画像：重ねた色が花の持つ色調と色分布に近いほど調和してなじみ、美しくカモフラージュできている。

POLA

# diem couleur

## ご使用方法

ブラシやチップを使ってやさしくぐるりと混ぜて取り、肌にふわっとのせるだけで簡単に気になる部分をカバーできます。ベースメイクの最後にご使用ください。



### クマカバー



ブラシを寝かせてコンシーリングスキンカラー4色を「ホワイト始まりホワイト終わり」でぐるりと混ぜて取り、気になる部分に軽く滑らせるようにふんわりとのせる。茶グマ・青グマどちらにもおすすめ。

### スポットカバー



チップでコンシーリングスキンカラー中央のうずまき部分を「ホワイト始まりホワイト終わり」でぐるりと混ぜて取り、シミなどのトラブル部分に薄く置くようにのせる。赤み系のトラブル（ニキビ跡や小鼻周りなど）にはグリーン部分を多めに取るのがおすすめ。

### チークとして



ブラシを寝かせてブラッシュスキンカラーとコンシーリングスキンカラーを大きく一周して取り、頬にふんわりとのせる。肌トラブルもカバーしながら血色感のある頬に仕上げます。

ブラッシュスキンカラーと組み合わせる色によってチークのカラーバリエーションが楽しめます



- ① 基本の色使い（左記使用方法）：血色感のあるサーモンピンク
- ② のみ：透明感のある青みピンク
- ③ × 黄：フレッシュなオレンジ
- ④ × 白：ピュアなパステルピンク

## 主な配合成分

配合目的	配合成分	全成分配合表示
保湿成分	ヘブンリーソフトオイル	水添ナタネ種子油
	ミネラルマリンエキス	グリセリン、水、フカスセラツスエキス
メイクアップ効果	ベルベットフィットパウダー	タルク

◆アレルギーテスト済み（全ての方にアレルギーが起きないというわけではありません）

### 【メディアに掲載いただくお問い合わせ先】

ポーラお客さま相談室（フリーダイヤル）TEL 0120-117111

全国のポーラビューティーディレクター、コスメ&エステショップ「ポーラザビューティー」約640店舗を含む約3800店のポーラショップ、旗艦店「ポーラギンザ」、全国有名百貨店等ポーラコーナー68店舗（2020年末時点）、ポーラ公式オンラインストア（net.pola.co.jp）にてお取り扱いします。海外では、香港・台湾にて同時発売予定です。



ポーラは、新体操ナショナル選抜団体チーム、新体操個人日本代表「フェアリー ジャパン POLA」のオフィシャルパートナーです。

**POLA**