

唇に、うるおいある艶ハリ。謳う彩り。

## 『B.A リキッドルージュセラム』誕生

株式会社ポーラ（本社：東京都品川区、社長：及川 美紀）は、ポーラ最高峰ブランド「B.A」より、B.Aならではのスキンケア発想でB.A スキンケアと共通の美容成分※1を配合し、唇をケアし、うるおいと発色が長時間持続する『B.A リキッドルージュセラム』（4色 各7.9mL ¥5,720<税抜¥5,200>）を2022年3月1日に発売します。

B.A リキッドルージュセラムは、生命感あふれるような艶のある唇をサポートするポーラオリジナル複合保湿成分「LSロスマ」、唇のボリューム感※2をサポートするポーラオリジナル複合保湿成分「BAコアリキッド-LN」、ポーラオリジナル美容成分「ゴールデンLP」、透明感※3のある唇をサポートするポーラオリジナル保湿成分「YACエキス」を配合。

また、唇の上で3層に変化し、「上品な水艶※4発色」×「スキンケア効果」により、美しく、時間が経っても色あせない新発想の処方設計「トリプルレイヤー処方」を採用しています。色素と美容成分を抱え込んだみずみずしい感触の構造で、唇の水分と反応し、うるおいと美容成分を抱え込んだバーム層がスキンケア効果と化粧もちの役割を持ち、表面に透明膜を形成することで、水艶のある発色と色移りを防ぎます。

全国のポーラ ビューティーディレクター、コスメ&エステショップ「ポーラ ザ ビューティー」約640店舗を含む約3800店のポーラショップ、旗艦店「ポーラ ギンザ」、全国有名百貨店等ポーラコーナー68店舗（2020年末時点）、日本国内空港免税店コーナー12店舗、ポーラ公式オンラインストア（net.pola.co.jp）にてお取り扱いします。（02、04は、旗艦店「ポーラ ギンザ」、全国有名百貨店等ポーラコーナー、ポーラ公式オンラインストア「販売店舗・数限」限定）海外では、中国大陸、香港、台湾、マカオ、シンガポールの5つの国と地域、韓国の免税店にて順次発売予定です。

2022年3月1日発売

### B.A リキッドルージュセラム

【口紅・リップ用美容液】

4色 各7.9mL ¥5,720（税抜 ¥5,200）

メイン色

01 ダリアブロッサム

販売店舗・数量  
限定

02 ブルーミングアネモネ

03 ベージュリリー

販売店舗・数量  
限定

04 ガーベラテラコッタ

※02、04は、旗艦店「ポーラ ギンザ」、全国有名百貨店等ポーラコーナー、  
ポーラ公式オンラインストア「販売店舗・数量」限定

・無香料  
・アレルギーテスト済み（全ての方にアレルギーが起きないというわけではありません）

※1：保湿成分 ※2：うるおいによる艶感による ※3：うるおいによる ※4：うるおいによる艶感のある仕上がり

【お客さまからのお問い合わせ先】

ポーラお客さま相談室（フリーダイヤル）TEL 0120-117111

# BA

唇に、うるおいある艶ハリ。謳う彩り。

## 『B.A リキッドルージュセラム』 誕生



メイン色	販売店舗・数量 限定	販売店舗・数量 限定
01 ダリアブロッサム	02 ブルーミングアネモネ	03 ベージュリリー
		04 ガーベラテラコッタ

※02、04は、旗艦店「ポーラ ギンザ」、全国有名百貨店等ポーラコーナー、  
ポーラ公式オンラインストア「販売店舗・数量」限定

2022年3月1日発売

### B.A リキッドルージュセラム

<口紅・リップ用美容液>

4色 各7.9mL ¥5,720 (税抜¥5,200)

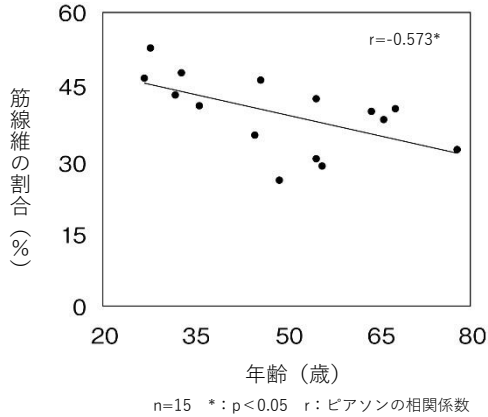
・無香料 ・アレルギーテスト済み (全ての方にアレルギーが起きないというわけではありません)

# POLA

【 研究 】

新着目

加齢とともに唇の口輪筋にある筋線維の割合が減少



さまざまな年齢の女性の唇を対象に、唇の口輪筋にある筋線維が占める割合と年齢の関係を分析した結果、加齢とともに筋線維の占める割合が減少することが確認されました。唇は加齢にともないボリュームが減少することが知られており、このような筋線維の割合の減少が原因の1つとして考えられます。

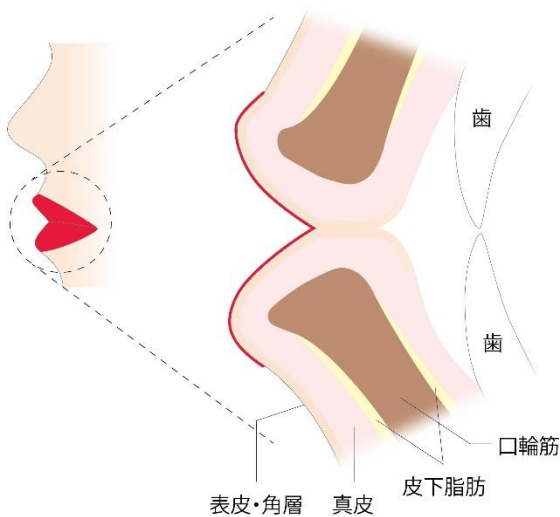
加齢とともに  
唇の口輪筋にある筋線維の割合が減少

※B.Aリサーチセンター調べ

新発見

唇では加齢でボリュームが減ると同時に  
唇の口輪筋の主要タンパク質 (MYH2) が減少

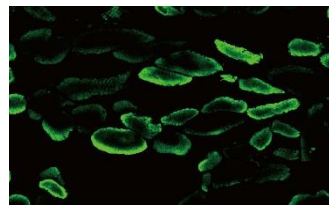
B.Aリサーチセンターは、加齢に伴い唇中のヒアルロン酸量の低下、血管の減少に加え、唇で大きな体積を占める口輪筋の主要タンパク質 (MYH2) の量が減少していることを発見しました。MYH2は口輪筋の筋線維を構成するタンパク質の一種として知られています。MYH2が減少することにより、唇の口輪筋がやせてしまい、唇のボリュームに影響を及ぼすことが考えられます。



※イラストはイメージです。

口輪筋とは口を取り囲むように存在する筋肉であり、口を動かす役割を持つ。唇の皮膚の土台として存在し、大きな体積を占める。

MYH2が少ない状態

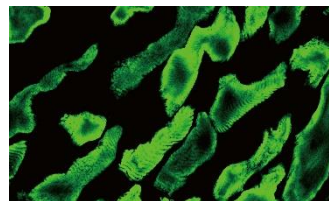


(老齢)

緑色の量が少ない

➡唇の口輪筋が  
やせている

MYH2が多い状態



(若齢)

緑色の量が多い

➡唇の口輪筋が  
やせていない

緑 : MYH2

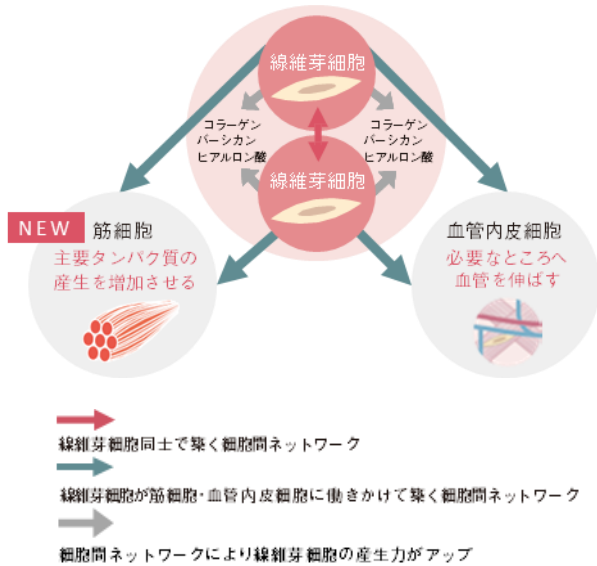
※B.Aリサーチセンター調べ

新発見

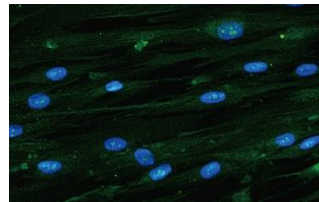
唇由来の線維芽細胞と筋細胞との細胞間ネットワークでMYH2が増加

細胞は、細胞同士で連携し、それぞれが本来の力を発揮し高めあう細胞間ネットワークを築いています。唇は真皮と口輪筋が隣り合う特徴的な構造をしていますが、唇真皮由来の線維芽細胞と口輪筋にある筋細胞との細胞間ネットワークにより、筋細胞でMYH2産生が増加することを新たに明らかにしました。

<細胞間ネットワーク>

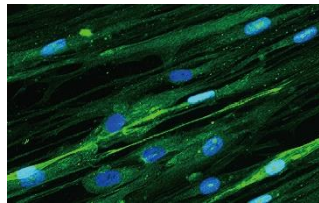


線維芽細胞とのネットワークがない筋細胞



緑色の量が少ない  
→MYH2産生が少ない

線維芽細胞とのネットワークがある筋細胞



緑色の量が多い  
→MYH2産生が多い

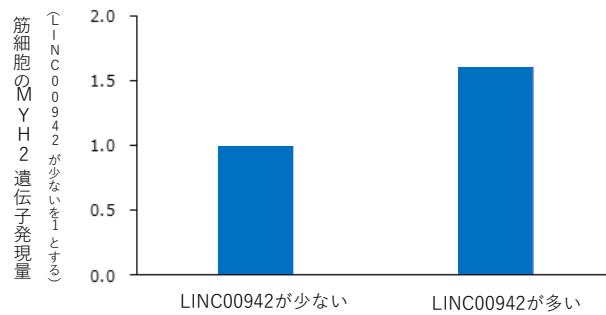
緑：MYH2 青：細胞の核 ※B.Aリサーチセンター調べ

新発見

唇由来の線維芽細胞のLINC00942※1を増やすと

さらに筋細胞のMYH2を増やす効果が向上

これまで、B.Aリサーチセンターでは、LINC00942の発現量が、真皮と表皮、皮下との細胞間ネットワークに関わることを明らかにしています。今回、唇由来の線維芽細胞のLINC00942の発現を増やすことで筋細胞のMYH2産生がより高まることを明らかにしました。これは唇由来の線維芽細胞のLINC00942が増加することによって、線維芽細胞と筋細胞との細胞間ネットワークが活性化された結果であることが考えられます。



LINC00942の発現量が異なる線維芽細胞の培養液を筋細胞に添加

n=4、平均値、p<0.01、student t-test

※1：DNAから転写されてつくられるノンコーディングRNAの一つ



## 【 製品特長 】

B.Aならではのスキンケア発想から  
 生まれたリキッドルージュ。  
 B.A スキンケアと共通の美容成分<sup>※1</sup>を配合し、  
 唇をケア。  
 うるおいと発色が長時間持続する。



### B.A リキッドルージュセラム

<口紅・リップ用美容液>

4色 各7.9mL ¥5,720 (税抜¥5,200)

・無香料 ・アレルギーテスト済み (全ての方にアレルギーが起きないというわけではありません)

## カラー展開

花々が咲き誇る一瞬の力強さ、輝き、そして儚さ。朽ちる前の幸せな謳歌の瞬間を花々が喜び、ほめたたえる。そんな花々の喜びに満ちた彩りと輝きをイメージしました。

メイン色

販売店舗・数量  
限定

販売店舗・数量  
限定



01 ダリアブロッサム

02 ブルーミングアネモネ

03 ベージュリリー

04 ガーベラテラコッタ

ダリアの一瞬の謳歌の美しさ、  
膨よかさを表現した  
上質なピンクベージュ

アネモネの透き通るような透明感と  
繊細な華やかさを表現した  
ローズピンク

リリーのように迫力が  
ありながらも美しさと上品さを  
両立した赤みベージュ

ガーベラの希望・前進という  
花言葉のように、  
前向きな気分を表現した  
テラコッタ

※02、04は、旗艦店「ポーラ ギンザ」、全国有名百貨店等ポーラコーナー、ポーラ公式オンラインストア「販売店舗・数量」限定

## B.A スキンケアと共通の美容成分を配合

成分

- ◆生命感あふれるような艶のある唇をサポート：ポーラオリジナル複合保湿成分「LSロスマ」
- ◆唇のボリューム感<sup>※2</sup>をサポート：ポーラオリジナル複合保湿成分「BAコアリキッド-LN」  
ポーラオリジナル美容成分「ゴールドンLP」
- ◆透明感<sup>※3</sup>のある唇をサポート：ポーラオリジナル保湿成分「YACエキス」

※1：保湿成分 ※2：うるおいによる艶感による ※3：うるおいによる

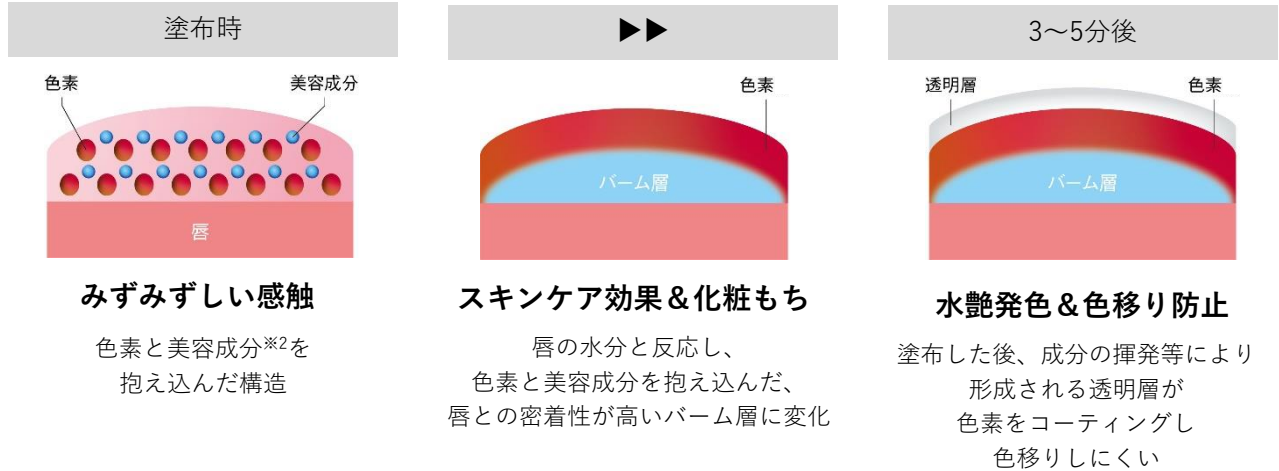


【 製品特長 】

NEW

唇の上で3層に変化する新発想の処方設計「トリプルレイヤー処方」

「上品な水艶※1発色」×「スキンケア効果」で、美しく、時間が経っても色あせない処方設計。



※1：うるおいによる艶感のある仕上がり ※2：保湿成分

配合成分

配合目的	配合成分	全成分表示名称
保湿成分	LSロスマ※	セージ葉エキス, オオバナサルズベリ葉エキス
	BAコアリキッド-LN※	イガイグリコーゲン, オトギリソウ花/葉/茎エキス, イザヨイバラエキス, 加水分解コンキオリン, ヘチマエキス
	ゴールドンLP※	加水分解シルク
	YACエキス※	ヨモギエキス

※：ポーラオリジナル複合成分またはポーラオリジナル成分。

◆アレルギーテスト済み（全ての方にアレルギーが起きないというわけではありません） ◆無香料



FAIRY JAPAN  
POLA

ポーラは、新体操ナショナル選抜団体チーム・新体操個人日本代表「フェアリー ジャパン POLA」のオフィシャルパートナーです。