

クラウドファンディングで”1.4億円(1482%)”を達成したアメリカ注目の商品  
日本の鍵に合わせたスマートロックを開発

“スマホが家の鍵になる”スマートロック「SESAME」シリーズから  
世界最小・世界最安値「SESAME mini」が新登場

8/28(火)11:00~10/30(火) Makuakeにて先行予約販売を開始  
(<https://www.makuake.com/project/sesame/>)

CANDY HOUSE JAPAN株式会社（本社：東京都中央区入船1丁目9-8 ピエノアーク入船5階、CEO：Jerming Gu）は、米国の人気クラウドファンディングサイト「Kickstarter」にて1.4億円(1,428%)を達成したスマートロック「SESAME」を日本仕様へ改良した新商品「SESAME mini」の先行予約販売を、クラウドファンディングサイト「Makuake(マクアケ)」にて8月28日(火)11:00より開始いたします。

Makuake特別価格に加え、早期割引やセット割引などのお得な得点やMakuake期間限定で本体の文字入れやカラーのカスタマイズサービスもご用意しております。本体単品でのMakuake限定価格が9800円(税込)、先着50名様(単品購入)にはさらに割引の8800円(税込)で販売いたします。また遠隔操作を可能にするWiFiアクセスポイント(定価6000円・税込)とセット購入で、Makuake限定価格14800円(税込)、先着50名様(セット購入)には早期割引の13800円(税込)とさらにお得に購入いただけます。また今回は目標金額に達成しなかった場合でも商品を提供する「All in」形式ですので、必ず製品化、発送が行われます。(<https://www.makuake.com/project/sesame/>)



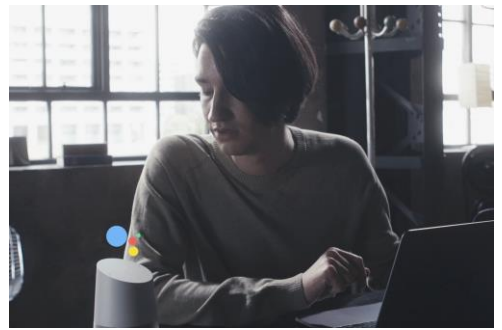
「SESAME(セサミ)」は、2015年、米国の人気クラウドファンディングサイト「Kickstarter」で、当初予定の15倍近い1.4億円(1,428%)という達成率を誇ったスマートロックです。開発中から様々な鍵の写真やデータを集めて世界中のデッドボーン式の鍵に対応するセサミを開発。現在ではアメリカを始め、ヨーロッパ、アジア、日本など世界中で約**5万台**のセサミが使われています。日本には2017年の秋に上陸しました。

そんな「SESAME」から日本の住宅に合わせて小さくなった「SESAME mini」が新登場します。重さが20%軽くなり、スマートな機能はそのままサイズが半分になりました。スマートロックでは世界最小で最軽量です。さらに高温は45度、低温は-20度の状況下で一萬回以上の回転テストをしており、故障や剥がれ落ちる心配もありません。またMIWA75PMやMIWA85RAなど対応鍵の種類が大幅に増え、日本のほとんどの鍵に対応できます。アマゾンレビューも高評価をいただいております。

## ■商品特長

### ①Google Home, Google アシスタントに対応

セサミは、2018年5月にGoogleと正式にパートナーシップを結んだので、スマートスピーカーのGoogle HomeやスマホのGoogle アシスタントからセサミの解錠・施錠、ドアの状態確認が出来ます。(※解錠はIFTTT経由)



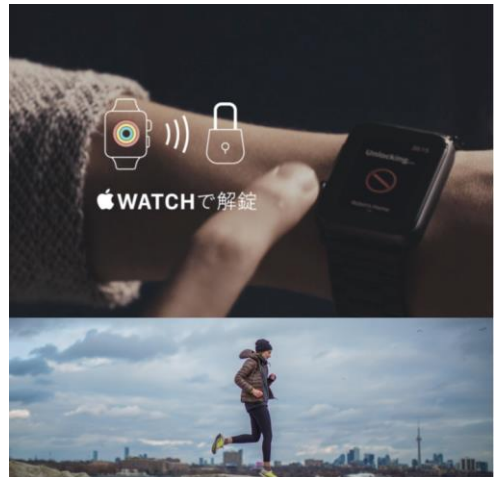
### ②Amazon アレクサに対応

セサミはGoogleだけでなくAmazonにも対応しているので、アレクサから解錠・施錠、ドアの状態確認が出来ます。「アレクサ、ドアをロックして。」と声をかけるだけで、ドアの解除ができるので、セサミを持っていればもうスマホも必要ありません、あなたの声が鍵になります。(※解錠はIFTTT経由)



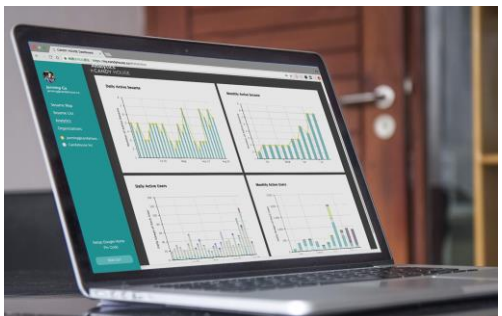
### ③Apple Watch対応

iphoneと連携させることで、AppleWatchからの操作も可能になります。ちょっとした外出の時はAppleWatchから鍵を開け閉めすることで、スマホを持ち歩く必要もなくなります。



### ④オーナーがダッシュボードで管理

パソコンで解錠・施錠、鍵の状況や履歴など簡単に一括管理することができます。特定のSESAMEの稼働率などをグラフで可視化でき、複数の物件などの管理も容易に行うことができます。



### ⑤鍵のシェアが簡単

アプリ上でゲストに簡単に鍵をシェアすることができます。またマネージャーとして鍵をシェアすると、履歴の閲覧、ゲストの管理も共有できるので、オーナーと一緒に鍵を管理して貰うことが出来ます。必要に応じて鍵をシェアするゲストを自由に選択することができるので防犯上も安心です。



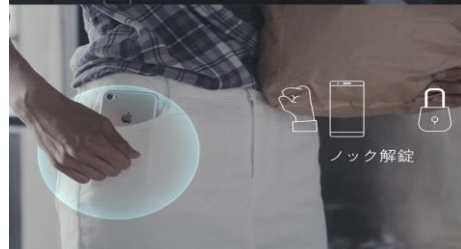
## ⑥Facebook・Googleアカウントで簡単ログイン

Facebookや Google アカウントで簡単ログインできるので面倒な登録も必要ありません。



## ⑦手ぶら解錠・ロック解錠機能

あなたの帰宅を察知し自動で解錠する「手ぶら解錠」やスマホをロックして解錠する「ロック解錠(IOSのみ)」機能。スマホをとりださなくても、鍵の解錠・施錠ができるので大荷物の時やカバンにスマホが入っている手ぶらの状態でも鍵の操作が可能です。



## ⑧履歴の閲覧をどこでも確認可能

鍵の履歴はアプリやダッシュボードから閲覧可能なので、誰がいつ鍵を開閉したか確認出来ます。防犯上も安心です。

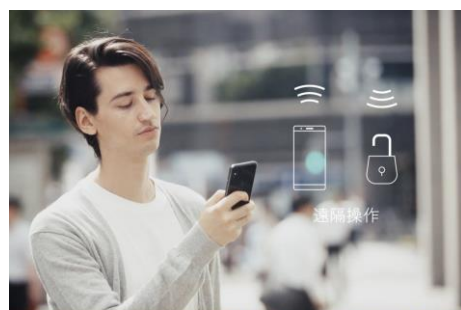
## ⑨取り付け簡単

セサミは3Mテープで扉に張るだけなので道具や工具は一切必要ありません。誰でも簡単に取り付けができます。取り外す際も傷付けず簡単に取り外せるので賃貸物件でも利用可能です。



## ⑩遠隔操作

WiFiアクセスポイントと一緒にご利用いただくと、セサミとつながり世界中どこからでも鍵の開閉やセサミの操作が可能。またリアルタイムで履歴の確認や通知も受け取れるので安心です。



## ⑪IFTTT対応

IFTTTで様々なサービスと連携可能。スマートホーム機器と連携したり、決まった時間に自動で解錠するなど、生活スタイルに合わせてカスタマイズ出来ます。



## ⑫API公開

セサミはAPIを公開しているので使い方次第で可能性無限大。

(<https://docs.candyhouse.co/>)



### ⑬某国軍事レベルのセキュリティを保持

セサミはAES-256-GCMとTLS 1.2を採用し、施錠・解錠ごとに信号を暗号化しているので、ハッキングの心配もありません。

### ⑭オートロック機能

セサミにはオートロック機能が設定でき、5秒～4分の間でオートロックまでの時間を選ぶこともできます。

#### ■「SESAME mini」概要

商品名	: SESAME mini
型番	: Sesame JP1
価格	: 9,800円
製品サイト	: <a href="http://www.candyhouse.co">www.candyhouse.co</a>
Makuakeサイト	: <a href="https://www.makuake.com/project/sesame/">https://www.makuake.com/project/sesame/</a>
製品紹介動画	: <a href="https://player.vimeo.com/video/">https://player.vimeo.com/video/</a>
展開カラー	: ホワイト、マットブラック、シャンパンシルバー、シャンパンゴールド
寸法	: 幅 57mm × 全長 92.7mm × 高さ 54.5mm 重さ :107g (バッテリー無し)
取扱方法	: <a href="https://ameblo.jp/candyhouse-inc/entry-12332371191.html">https://ameblo.jp/candyhouse-inc/entry-12332371191.html</a>



## ■「SESAME US」概要

商品名	: SESAME US
価格	: 14800円(税込)
製品サイト	: <a href="http://www.candyhouse.co">www.candyhouse.co</a>
製品紹介動画	: <a href="https://player.vimeo.com/video/121634150">https://player.vimeo.com/video/121634150</a>
製品サイト	: <a href="http://www.candyhouse.co">www.candyhouse.co</a>
販売サイト	: <a href="https://amzn.to/2vtfKCb">https://amzn.to/2vtfKCb</a>
展開カラー	: ホワイト、マットブラック、シャンパンシルバー、シャンパンゴールド
寸法	: 幅 84mm × 高さ 42mm × 全長 99mm × 側面の長さ 62mm
取扱方法	: <a href="https://ameblo.jp/candyhouse-inc/entry-12332371191.html">https://ameblo.jp/candyhouse-inc/entry-12332371191.html</a>
発売日	: 2016年1月5日、2017年11月14日（日本での発売日）
販売実績	: 世界で5万台（※2018年7月末時点）



## ■「WiFiアクセスポイント」概要（※遠隔操作で外出先からドアを解錠施錠する際に必須）

商品名	: セサミスマートロック用 WiFiアクセスポイント
価格	: 6,000円（※セサミ本体とセットで購入すると1000円割引）
製品サイト	: <a href="http://www.candyhouse.co">www.candyhouse.co</a>
展開カラー	: ホワイト
寸法	: 33mm×33mm×17mm (USB含めず) 33mm×33mm×29mm (USB含)
端子	: USB端子（※USB電源アダプタが別途必要）

**遠隔操作**  
旅行などの長期の不在中でも急な来客や宅配にいつでも対応が可能。  
開閉履歴も常にチェックできます。

**WiFi**  
自宅WiFiと接続

**Bluetooth**  
セサミと接続  
(4m以内)

**SESAME**  
your key, reinvented

## ■Makuake先行予約内容

### 販売製品内容

- ・ 8,800円コース.....SESAME mini < 早期割引価格 8,800円 【限定50名様】 >
- ・ 9,800円コース.....SESAME mini < makuake 価格 9,800円 >
- ・ 13,800円セットコース.....SESAME mini + WiFiアクセスポイント 早期割引価格 13,800円【限定50名様】
- ・ 14,800円セットコース.....SESAME mini + WiFiアクセスポイント 14,800円
- ・ 27,600円まとめ買いコース.....SESAME minix2個+ WiFiアクセスポイント×2個 早期割引価格27,600円
- ・ 51,600円更にまとめ買いコース.....SESAME minix4個 WiFiアクセスポイント×4個 makuake 価格 51,600円

### オプション内容 (<https://makuake.candyhouse.co>)

- ・ 文字入れサービス.....セサミに好きな文字を入れられます < 弊社HPにてMakuake期間限定で受付・980円 >
- ・ カラーカスタマイズ.....サムターン部分の色を変更できます< 弊社HPにてMakuake期間限定で受付・980円 >  
※表示は全て税込価格です。

## ■「SESAME」誕生秘話

セサミはCEOのJermingがスタンフォード大学留学中に誕生しました。ある日Jermingはコーヒーショップで現金支払いをしているのが自分だけという事に気づき、大きなショックを受けました。すぐにクレジットカードを作り財布を持つ必要はなくなりましたが、まだポケットにはデコボコとした鍵がありました。この邪魔な鍵をどうにかしたい...。それなら鍵もスマホと一緒にすれば、スマホさえ持ち歩けばいい。そして生まれたのがスマホで解錠できるスマートロック、セサミです。

## ■「SESAME US」レビュー評価

2017年11月の日本上陸以降、Amazonでご購入いただいたお客様からの平均評価が5点満点中4.4点と、大変高い評価をいただいております。

★★★★★ 製品良し！サポート良し！！

投稿者 k8kooou7 2018年8月4日

色: 2.マットブラック | スタイル名: 1.本体 | [Amazonで購入](#)

賃貸のためスマートロックを諦めていたが、後付で簡単に設置できると聞き早速購入。

しかし、高さが足りず設置ができない。

やっちゃった、どうしようと思ったが、サポートに連絡すると、送料負担のみでアダプターを送ってもらえ、無事設置できました。メールの対応が早く助かりました。

使った感想は、シンプルに便利。

鍵の開け閉めの動作をしなくて済むのは、想像以上に楽。

副作用として、鍵を持ち歩くのをよく忘れるようになった。

IFTTTとの連携がかなり良い。

ウィジェットを使えば、専用アプリを開かず、ワンタッチで鍵を開け閉めでき、

Googleアシスタントをトリガーにすれば、スマホに触れずに音声だけで開け閉めできる。

設定方法もメーカーのblogで紹介されており、難しくありません。

IFTTTを使えるかどうかで全然使い勝手が違うので、wifiモジュールは買ったほうが良いです。

## CANDY HOUSE JAPAN 株式会社

社名 : CANDY HOUSE JAPAN株式会社

所在地 : 東京都中央区入船1丁目9-8 ピエノアーク入船5階

設立 : 2017年10月

資本金 : 990万円

代表 : CEO Jerming Gu

事業内容 : スマートロック開発・製造・販売

キャンディ・ハウスは今も常にシンプルかつ革新的で、驚きや楽しみに満ちたライフスタイルを模索しています。これから皆様に、お菓子の家を見つけた子供のようなワクワクと感動をシェアしていきたい。これこそが私たちの目標でもあり、喜びなのです。

HP : <https://jp.candyhouse.co/>

商標を追加 : Google、Google Home は Google LCC の商標です。