

PRESS RELEASE

報道関係者各位



資産運用で人生に潤いを

大和財託

土地活用物件『SCENAシリーズ』向け オリジナルキッチン提供開始のお知らせ

収益不動産を活用した資産運用コンサルティング事業を展開する大和財託株式会社（本社：東京都渋谷区/大阪府大阪市 代表取締役CEO：藤原正明、以下「当社」）は土地活用にて建築する当社収益物件ブランド『SCENA（シエーナ）シリーズ』において、オリジナルキッチンの提供を開始しました。



『SCENAシリーズ』オリジナルキッチン

■自社設計・施工の収益不動産を提供

当社は収益不動産を活用した資産運用コンサルティング事業の一環として、土地を所有されている顧客（土地オーナー）に対して収益物件を建築する土地活用サービスを提供しています。

物件は当社建築チームが直接設計・施工を行い、中間コスト等の余計な費用を削減して高品質・低価格な物件を建築し、賃貸管理までワンストップでサポートしております。

この度当社では、より多くの入居者に選ばれる部屋作りと、土地活用の収益性向上の為、本シリーズにて各部屋に設置するシステムキッチンのオリジナル製作及び提供を開始しました。

■入居者目線でデザイン・利便性を追求

賃貸管理を行っている当社では、入居者に選ばれる間取りや設備のニーズを把握し、設計に取り入れています。

オリジナルキッチンのデザインは、木目調の本体に人造大理石の天板を組み合わせ、どのようなインテリアにも相性の良いシンプルさと高級感を演出しています。更に、入居者に人気があるフードレンジタイプの換気扇やワンレバーの混合水栓を導入しスタイリッシュな仕様です。

利便性にもこだわり、天板は85～90cmと十分な奥行きをとり、サイズによってガスコンロは2口又は3口設置します。また、本体の内側は全面収納スペースとなっている為食器やキッチン雑貨を沢山しまふことができ、キッチン回りもすっきり片付きます。



開放的な収納スペース

PRESS RELEASE

報道関係者各位



資産運用で人生に潤いを

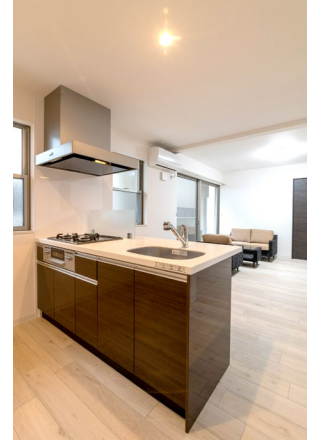
大和財託

■オーナーの賃貸経営をより収益性高くサポート

コスト削減は賃貸経営の利回り向上につながる為、当社では品質の高さを保ちながら、無駄な費用を削減することを重視しています。

物件建築費と同様に、設備費においてもキッチンオリジナル製作することで、メーカーや商社を介すことなく低価格商品として提供できるようになり、オーナーの収益向上に寄与します。

なお、SCENAシリーズは外観及び内装にオーナーの希望を取り入れており、キッチンにおいてもオプションで食器洗い機を設置することが可能です。



当社は、入居者目線とオーナー目線の両方で物件作りができることが強みです。

今後も、オーナーが、大切な土地に建築した収益物件に誇りを持ち、後世に渡って安定して運用いただける土地活用及び収益物件提供を行ってまいります。

■SCENAシリーズオリジナルキッチン概要

項目	仕様
サイズ	幅 180cm、240cm、255cm 奥行 85cm、90cm ※間取りによって選択。上記以外のサイズも提供可能
天板	人造大理石（ホワイト）
調理機器	ガスコンロ（2口、3口）
換気扇	レンジフード

■会社概要

会社名：大和財託株式会社

本社：【東京】東京都渋谷区渋谷1丁目24-8 東急渋谷一丁目ビル9階

TEL 03-6805-0325 / FAX 03-4333-7721

【大阪】大阪府大阪市北区角田町8番1号 梅田阪急ビルオフィスタワー29階

TEL 06-6147-4104 / FAX 06-6147-2103

設立：平成25年7月

事業：収益不動産を活用した資産運用コンサルティング

URL：<https://yamatozaitaku.com/>

<本件に関するお問合せ>

大和財託株式会社 広報担当：早瀬

TEL：06-6147-4104 E-MAIL：info@yamatozaitaku.com