

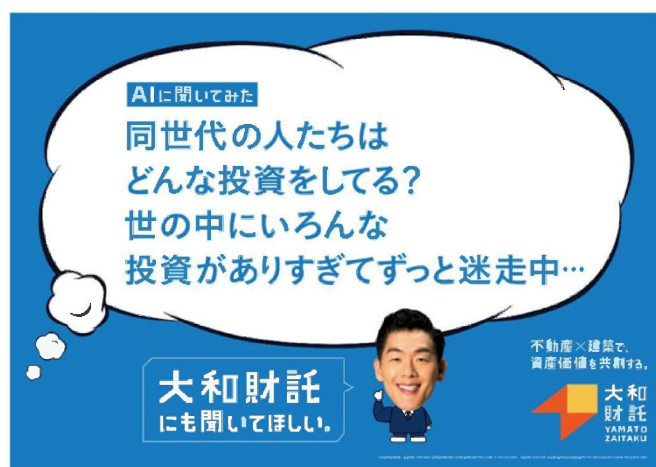
## PRESS RELEASE

## 報道関係者各位



## 大和財託、フジワラシャチョー出演の交通広告を掲出 JR東日本・OsakaMetroで投資の悩みに寄り添う共感型施策を展開

不動産・建築領域等を活用した資産価値共創事業を展開する大和財託株式会社（本社：東京都渋谷区／大阪府大阪市、代表取締役CEO：藤原正明、以下「当社」）は、認知拡大を目的として、6月1日(月)よりJR東日本（首都圏全線）、5月31日(日)よりOsakaMetro 御堂筋線にて交通広告を掲出いたします。



### ■広告コンセプト・内容

本広告では、当社代表取締役CEO 藤原正明をモチーフとした新キャラクター「フジワラシャチョー」を起用し、現代の生活者が抱える「投資や資産形成への迷い」をテーマに展開しています。広告では、「AIに聞いてみた」という切り口から、多くの人々が抱えるリアルな悩みを代弁する形で、以下のようなコピーを吹き出し形式で表現しています。

「同世代の人たちはどんな投資をしてる？」  
「NISAはやってるけどそれだけで大丈夫？」  
「不動産投資って最近やたら聞くけれど僕には向いているんだろうか？」  
「親の土地を相続することになるとして、相続税はどのくらいになるのかな」

こうした等身大の不安や疑問に寄り添いながら、「大和財託にも聞いてほしい」というメッセージへとつなげ、相談先としての想起を促す設計としています。ビジュアル面では、赤・青・黄色の当社ロゴカラーに加えグレーを基調とした配色を採用。車内という限られた視聴環境においても高い視認性と印象形成を両立しています。



# PRESS RELEASE

## 報道関係者各位



### ■実施概要

<JR東日本 首都圏全線>

掲出媒体：車内ドア横広告

掲出期間：6月1日(月)～6月21日(日)、6月29日(月)～7月5日(日)

掲出路線：山手線、横須賀線・総武線快速、常磐線、つくばエクスプレス、京浜東北・根岸線、埼京線・りんかい線、南武線、横浜線、中央総武線各駅停車、中央線快速、青梅線、五日市線、武蔵野線、京葉線、湘南新宿ライン・上野東京ライン、相模線

<OsakaMetro 御堂筋線>

掲出媒体：中張り広告、ドア横広告

掲出期間：5月31日(日)～6月27日(土)

掲出路線：御堂筋線（なかもず～江坂～千里中央 ※北大阪急行乗り入れ含む）

※運行状況や車両運用により掲出状況が異なる場合がございます。

※駅、及び駅員への問合せはご遠慮ください。

### ■実施の背景と狙い

近年、NISAの普及や資産形成への関心の高まりにより、投資は一般生活者にとって身近なテーマとなっています。一方で、情報の多様化により「何を選べばよいかわからない」「自分に合った方法が見えない」といった悩みも顕在化しています。本広告では、「AIに聞く」という現代的な行動をフックに、そうした迷いや疑問を可視化し、共感を起点にブランド接点を創出します。

さらに、フジワラシャチョーというキャラクターを通じて、難しく捉えられがちな資産形成のテーマをより身近に感じてもらうことを目指しています。また、JR東日本およびOsakaMetroの主要路線を活用することで、日常生活の中での反復接触を促し、幅広い層への認知拡大を図ります。

当社は今後も、事業を通して顧客・取引先・社員の人生の潤いをどこまでも高め続けます。そして日本国・世界各国のさらなる発展に貢献し、潤いを環(まわ)し続けられるよう誠心誠意取り組んでまいります。

### ■会社概要

会社名：大和財託株式会社

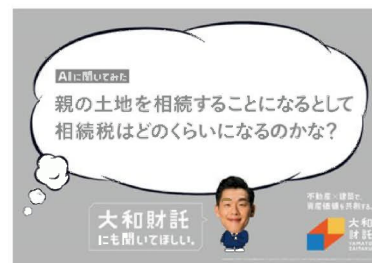
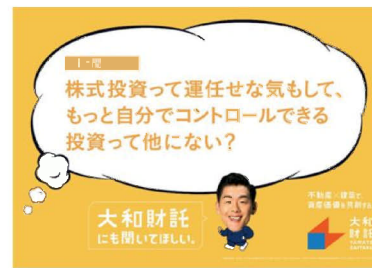
本社：【東京】東京都渋谷区渋谷二丁目17番1号 渋谷アクシュ 22階  
TEL 03-6805-0325 / FAX 03-4333-7721

【大阪】大阪府大阪市北区大深町3番1号 グランフロント大阪タワー B 35階  
TEL 06-6147-4104 / FAX 06-6147-2103

設立：平成25年7月

事業：不動産・建築領域等を活用した資産価値共創事業

URL：<https://yamatozaitaku.com/>



### <本件に関するお問合せ>

大和財託株式会社 広報担当：富川

TEL：050-5536-9317 E-MAIL：[info@yamatozaitaku.com](mailto:info@yamatozaitaku.com)