



## 「宗家 源 吉兆庵 銀座本店」が 新本社ビル「THE HOUSE」に 10 月 3 日（木）オープン 「宗家 源 吉兆庵」が運営するカフェレストラン 「K. MINAMOTO」も 10 月 19 日（土）よりオープン

株式会社 宗家 源 吉兆庵（本社所在地：東京都中央区銀座 6 丁目 9-8、代表取締役社長：岡田 憲明）は、「宗家 源 吉兆庵 銀座本店」を 10 月 3 日（木）より移転オープンいたします。本店舗は新築移転した新本社ビル「THE HOUSE」の 1 階部分に位置し、2 階～5 階にはカフェレストラン「K. MINAMOTO」が 10 月 19 日（土）よりオープンいたします。

### ■「宗家 源 吉兆庵 銀座本店」が 10 月 3 日（木）よりオープン

「宗家 源 吉兆庵 銀座本店」が入る新本社ビル「THE HOUSE」は、2018 年 3 月より着工し、2019 年 9 月に完成。“銀座ブランド”としての更なる認知拡大を目指し、銀座 7 丁目から銀座 6 丁目に移転いたしました。約 150 メートルの移転により、来店者数は約 140%、物販売上は約 130%を見込んでいます。

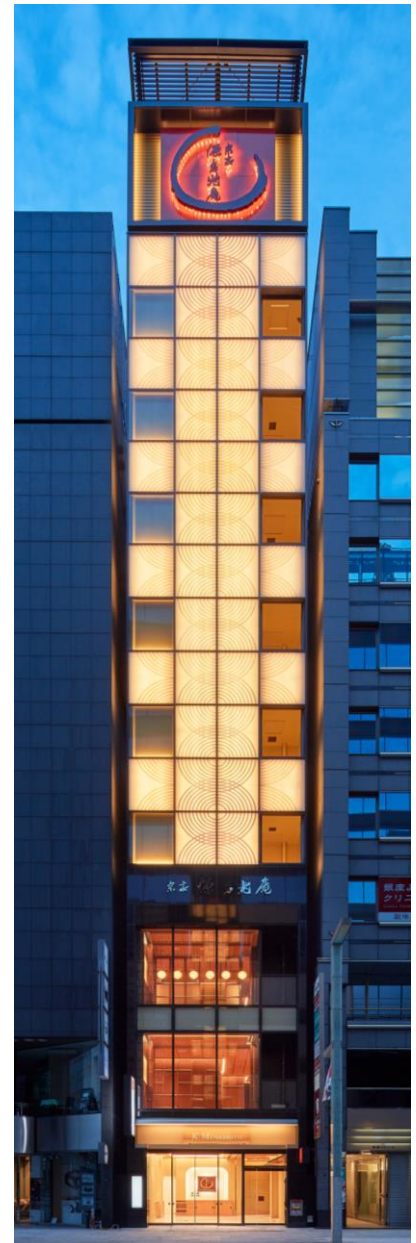
内装、外装は和紙デザイナーの堀木エリ子さんによる和紙アートワークを採用。吉祥の文様をモチーフにし、樹木や竹、実りや花など自然をイメージしたデザインで建物全体に暖かみと力強いエネルギーを与えます。

また、新たに 30～40 代のお客様にも足を運んでいただけるよう、“果実”をテーマにしたカフェレストランも新本社ビル「THE HOUSE」内に併設いたします。

銀座本店オープン日には、テープカットも開催。また、2,000 円（税抜）以上お買い上げの方に数量限定で「THE HOUSE オリジナルトートバッグ」をプレゼントいたします。今後も国内外から多くの人が集まる銀座で、和菓子を通じて日本文化を伝えていきます。



宗家 源 吉兆庵の代表菓子「自然シリーズ」の「粹甘肅」（1 個 540 円／税抜）



## ■和菓子ブランドが運営するカフェレストラン「K. MINAMOTO」

新本社ビル「THE HOUSE」の2階から5階には、「宗家 源 吉兆庵」が運営するカフェレストラン「K. MINAMOTO」が10月19日（土）にオープンいたします。全体コンセプトを「ギンザ ハレフルーツ」とし、果実を日常的に食べる人が少なくなった現代において、“ささやかなハレの日の楽しみ”に銀座で果実を楽しむ贅沢をご提案いたします。

フードコンセプトは「果実より果実らしいひと皿」。すべてのメニューに果実を使用し、果実より果実らしい味に仕上げるためのシンプルな調理や、果実の魅力的な色、形、模様、テクスチャーを伝える大胆な盛り付けにこだわりました。使用する果実も、国産のものを中心に自信を持って提供できる品質の果実を選び抜きました。

マスカット・オブ・アレキサンドリアをまるごとひとつ使用した和菓子「陸乃宝珠」など、創業以来果実を使用した創作和菓子をご提供する「宗家 源 吉兆庵」ならではの、新感覚なカフェレストランをお楽しみください。

### <メニューイメージ>



「じゃがいものガレットとスモークサーモンマスカットサラダ」



「プリンアラモード」

※価格未定

### <店舗概要>

#### 「宗家 源 吉兆庵 銀座本店」

オープン日 : 10月3日（木）  
場所 : 東京都中央区銀座6丁目9-8 宗家 源 吉兆庵 新本社ビル1階  
営業時間 : （平日）10:00～20:30 （土日祝）10:00～19:00 ※無休  
売上予算 : 2.5億円

#### 「K. MINAMOTO」

オープン日 : 10月19日（土）  
場所 : 東京都中央区銀座6丁目9-8 宗家 源 吉兆庵 新本社ビル2階～5階  
営業時間 : （平日・土）11:30～20:30 （日祝）11:30～19:00 ※無休  
席数 : 2階・3階 22席／4階 個室2部屋／5階 個室1部屋  
売上予算 : 1.5億円

<新本社ビル「THE HOUSE」概要>



名 称：宗家 源 吉兆庵  
新本社ビル「THE HOUSE」  
所在地：東京都中央区銀座6丁目9-8  
事業内容：和菓子販売  
敷地面積：94,11㎡  
延床面積：762.42㎡  
構 造：鉄骨造 地上9階 地下1階  
総事業費：約70億円  
解体工事着手：2017年10月1日  
着工：2018年3月16日  
竣工：2019年9月  
出店店舗：宗家 源 吉兆庵 銀座本店(和菓子)  
K. MINAMOTO (カフェレストラン)

お客様からのお問い合わせ先  
TEL: 0120-277-327  
(9:30~18:00 日曜・年末年始を除く)  
サイト URL：[www.kitchoan.co.jp/](http://www.kitchoan.co.jp/)