

訪日韓国人向けマーケティングサービスを強化！
 スマホ向け位置情報広告と
 インフルエンサーマーケティングの連携を実現。
 クロスアイ社とパートナーシップを締結。



図1 旅マエのInstagram口コミ投稿から始まり日本国内で旅ナカの広告配信で誘導と来店計測

クロスロケーションズ株式会社(本社:東京都渋谷区、代表取締役:小尾 一介、以下「クロスロケーションズ」)は、インフルエンサーマーケティングに強みを持つ株式会社クロスアイ(本社:東京都渋谷区、代表取締役社長:布目 靖太郎、以下「クロスアイ社」)とパートナーシップを締結し、訪日韓国人旅行者向けの「Inbound Marketing

Service(IMS)」を強化いたします。これにより、スマホ向け位置情報広告とインフルエンサーマーケティングを連携して実施可能となり、効果的な集客キャンペーンを提供いたします。



■パートナーシップの背景

近年、訪日外国人旅行者数は過去最大規模になると予測されています。その中でも韓国は地理的な近さから訪日客が特に多く、2024年10月には65万人を超える訪日客数を記録しました(注1)。クロスロケーションズのインバウンド分析結果からは、韓国人旅行者は大都市に限らず、日本全国の地方都市や観光地を広く訪れていることが明らかになっています(図2参照)。

また、韓国ではInstagramをはじめとしたSNSが主要な情報収集源として利用されており、SNS上での口コミや情報発信が消費者の意思決定に大きな影響を与えています。このような状況下、訪日韓国人旅行者の集客においては、効果的なSNSプロモーションの重要性がますます高まっています。

クロスアイ社は、韓国人インフルエンサーを活用したキャスティングに強みを持ち、日本製の商品や観光地など魅力を的確に伝えるキャンペーンを展開してきました。一方で、クロスロケーションズは、位置情報データを活用した「旅

ナカ(旅行中)」広告配信や来店計測を得意としており、今回のパートナーシップ締結により訪日韓国人旅行者をターゲットとした新たな集客施策の提供を実現します。

訪日韓国人旅行者の日本国内周遊傾向(弊社保有データ9月分より抜粋)

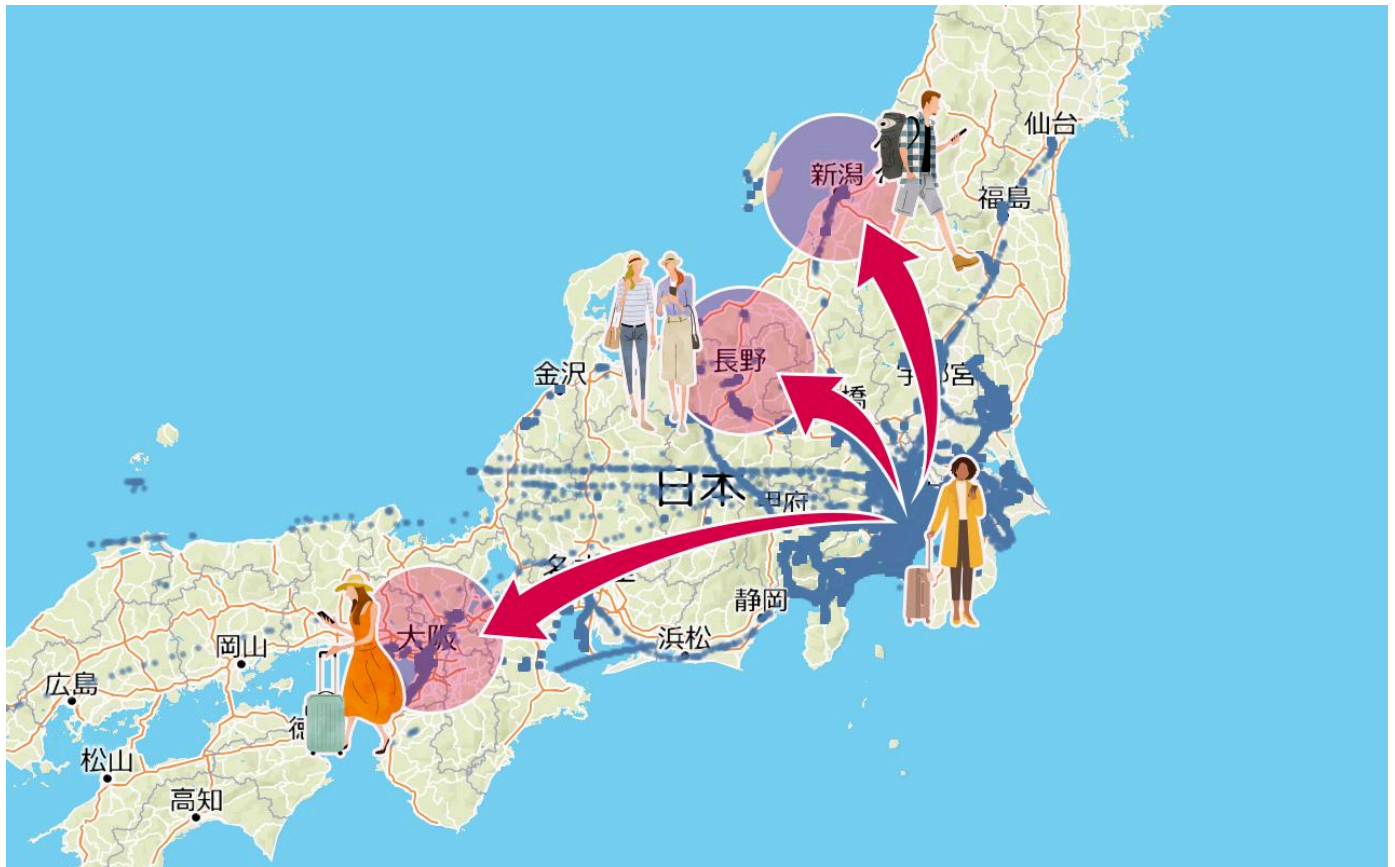


図2 クロスロケーションズが保有する位置情報データを分析した訪日韓国人旅行者の周遊傾向(成田入国後3日以内の周遊傾向)

パートナーシップの概要

今回のパートナーシップにより、クロスアイ社の「旅マエ(旅行前)」におけるインフルエンサーマーケティングと、クロスロケーションズの「旅ナカ(旅行中)」におけるターゲティング広告配信を組み合わせるサービスを展開いたします。この連携により、以下のようなプロモーション施策が可能になります。

1. 旅マエでの興味喚起

クロスアイ社のキャスティングによる韓国人インフルエンサーが、InstagramなどのSNSを活用し、日本の観光地や店舗の魅力を発信。

自然検索や口コミを通じて、訪日意欲を効果的に喚起します。

2. 旅ナカでの来訪促進


クロスロケーションズの位置情報データを活用し、日本滞在中の旅行者にターゲティング広告を配信。スマホアプリのバナー広告やSNS広告を通じて、リマインドと来訪促進を実現します。

3. 費用対効果の測定

GPS位置情報を活用した来店計測を実施。広告配信後の来訪者数を分析し、費用対効果を可視化します。

韓国人のインバウンド需要を取り込む
『インフルエンサー』×『位置情報広告』の新たなサービス

旅マエ
旅ナカ



旅マエ施策と旅ナカ施策の連動で
認知獲得・興味関心の喚起・理解促進・購買の誘導までを一気通貫

本サービスは、訪日韓国人旅行者の購買促進やブランド認知向上を目指し、観光業界や小売業界における集客施策を強力にサポートします。

インフルエンサー活用



日本在住のインフルエンサーも多い為、観光地/テーマパーク/店舗などに現地を取材・体験してもらう事も可能

広告活用



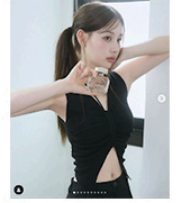
パートナーシップ広告と併用して広告主のバナー広告の配信興味をもったユーザーを公式広告で購買に誘導

インフルエンサー例

韓国人に人気のインフルエンサーやコスメ・アパレル・美容商材など商品に合うインフルエンサーをご提案



フォロワー：2.8万人



フォロワー：2.5万人



フォロワー：4.6万人



フォロワー：12.4万人

etc...

クロスアイ社が提携するコスメ、アパレル、美容商材、観光など様々なジャンルに強い韓国の人気インフルエンサーのSNSを通じて、日本商品の魅力を的確に伝えるキャンペーンを実施します。ターゲット市場に最適なインフルエンサーをご提案し、訪日中の韓国人旅行者の購買促進やブランド認知向上をサポートします。

サービスの特徴と流れ

特徴

- ・ターゲットに最適化：訪日外国人旅行者の行動データに基づき、最適なタイミングと場所で広告を配信。
- ・多段階アプローチ：「旅マエ」でのSNS拡散から「旅ナカ」での広告配信、来店計測までを一気通貫でサポート。
- ・高精度データ活用：旅行者の周遊傾向や購買行動を詳細に分析し、キャンペーンを最適化。

サービスの流れ

1.ターゲット設定

訪日韓国人旅行者をターゲットに、プロモーションの目的や目標を設定します。

2.インフルエンサー選定とコンテンツ制作

クロスアイ社が最適な韓国人インフルエンサーをキャスティングし、魅力的なコンテンツを制作します。

3.旅マエでのSNS拡散

インフルエンサーがSNS上で日本の魅力を発信し、旅行者の興味を喚起します。

4.旅ナカでの広告配信

クロスロケーションズの位置情報データを活用し、旅行中の韓国人旅行者に対してターゲティング広告を配信します。

5.効果測定とレポートニング

来店計測データや広告効果を分析し、施策の成果をレポートします。

業種ごとの活用イメージ

・旅行、観光、自治体

施策内容:インフルエンサーに観光地を訪問してもらい、その体験をInstagramなどSNSを通じて拡散。

旅ナカでは動画広告やバナー広告でリマインドし、訪問を促進。

・飲食・流通・小売

施策内容:インフルエンサーに店舗での体験を投稿してもらい、旅ナカでの広告配信により最寄りの自社店舗へ誘導。

・消費財メーカー、飲料、食品メーカー

施策内容:製品のおすすめ情報をSNSで拡散し、旅ナカでのスマホアプリ広告やSNS広告により、日本各地の取り扱い店舗へ誘導。

提供価格

利用目的	金額	内容	内訳
スタンダードプラン	100万円～	インフルエンサー投稿	50万円分
		Instagram 旅ナカ広告配信	50万円分

※100万円以上は自由に予算の比率を調整可能
(最低出稿金額100万円)

各詳細

【広告配信】

メニュー名 : Instagram パートナーシップ広告
課金体系 : CPM1,500円
ターゲティング : 訪日中の韓国人観光客
配信期間 : 約2カ月

【インフルエンサー】

フォロワー数 : 合計8万～10万フォロワー (想定)
人数 : 1名～3名
ジャンル : 商材に合った最適なインフルエンサーを提案
投稿面 : フィードorリール (要相談)

図3. 提供プラン

※インフルエンサーの候補者リストにつきましては、案件ごとにご提案を行いますので、詳細はお問い合わせください。

キャンペーン実施ケース

旅マエ・旅ナカ施策で実現する訪日韓国人向け店舗集客プラン		
旅マエ	70万円	フォロワー12万人を抱える 韓国人インフルエンサーが、 Instagramフィード投稿を2回実施
旅ナカ	50万円	空港や繁華街など訪日外国人が密集するエリア、 および集客対象となる店舗周辺に滞在する 訪日韓国人に向けてジオターゲティング広告を配信
		表示回数 : 約35万回 (Impression×Frequency) リーチ数 : 約2万人 単価 : CPM1400円 (1回の表示あたり約25円)
合計	120万円	(旅マエと旅ナカを含むパッケージ)

図4. キャンペーン実施ケース例

注1) 日本政府観光協会 2024年10月16日版 訪日街客統計より。

https://www.jnto.go.jp/statistics/data/files/20241016_1615-1.pdf

注2) インフルエンサーマーケティング: その分野で専門家レベルの知識や社会的影響力を持つインフルエンサーを通じて、主にSNS等を活用して製品やサービスなどを共感、支持してもらうマーケティング手法。

注3) 映画やテレビ番組、広告などの企画に最適な出演者を選び、交渉や契約などを行う一連の業務。

株式会社クロスアイについて

株式会社クロスアイは、元芸能マネジメント・元役者・インフルエンサー出身のディレクター等で構成された「日本一芸能に詳しい」キャスティング会社です。

広告代理店やD2Cメーカーをはじめさまざまな企業の広告へ有名人やインフルエンサー、専門家などを最適な条件でご提案いたします。

社名: 株式会社クロスアイ

URL: <https://x-i.co.jp/>

代表者: 代表取締役社長 布目 靖太郎

所在地: 〒150-0042 東京都渋谷区宇田川町37-15 A R I S T O渋谷4F

クロスロケーションズ株式会社について

「多種多様な位置情報や空間情報を意味のある形で結合・解析・視覚化し、誰でも活用できるようにすること」をミッションとしています。位置情報ビッグデータをAIが解析・視覚化する独自技術である「Location Engine™」の開発とビジネス活用クラウド型プラットフォーム「Location AI Platform®」、クラウドサービス「人流アナリティクス®」などの開発および、人流データの活用による企業のビジネス拡大を支援する「Location Marketing Service」、インバウンドデータを活用した広告配信、分析サービスの「Inbound Marketing Service」の提供により、「ロケーションテック」を推進しています。

社名: クロスロケーションズ株式会社

URL: <https://www.x-locations.com/>

代表者: 代表取締役 小尾 一介

所在地: 〒150-0022 東京都渋谷区恵比寿南1-2-9 小林ビル6F

事業内容:

・位置情報ビッグデータ解析エンジン「Location Engine™」の開発とビジネス活用クラウド型プラットフォーム「Location AI Platform®」、クラウドサービス「人流アナリティクス®」の開発・提供。

・次世代の位置情報マーケティングサービス「Location Marketing Service」並びにグローバル人流データを活用した「Inbound Marketing Service」の提供。

◆当社の提供する位置情報分析データについて

当社の提供するデータは、ユーザーの許諾を得たスマートフォンアプリからの位置情報データで、ユーザーから個人情報を紐づけない形で完全匿名化の上、分析利用を目的に第三者利用について許諾を得たデータのみを利用しています。(<https://www.x-locations.com/privacy-policy/>)

分析結果の適格性を担保するため、「元データの偏り(特定キャリアの特定アプリ)」を排除して、全携帯キャリアユーザーの多数のアプリからのデータを完全匿名化して利用しています。当社独自開発の分析エンジンである「Location Engine™」は端末ID、緯度経度情報、タイムスタンプを直接に地図・施設情報と連携して分析することで「メッシュ型位置情報データでの分析」では困難なピンポイントでの分析データも提供することが可能となっています。

【本件に関するお問い合わせ先】

TEL 03-5734-1666, Email pr@x-locations.com

クロスロケーションズ株式会社 広報担当