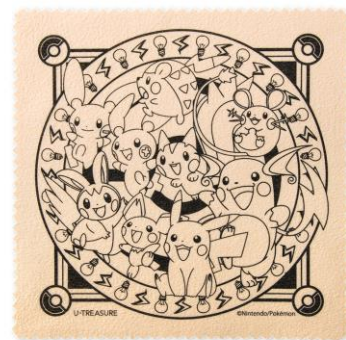


【ポケモン】"でんきタイプ"ポケモン いなずまネックレス
4月21日(火) 予約受付開始
オリジナルデザインのジュエリークロスも。ユートレジャーオンラインショップにて

大人のための本格的なキャラクタージュエリー・グッズなどを扱うユートレジャーは、ピカチュウをはじめとした"でんきタイプ"のポケモンをモチーフにした稲妻形のネックレスと、ユートレジャーオリジナルジュエリークロスを4月21日(火)より予約受付を行います。 <https://www.u-treasure-onlineshop.jp/fs/utre/c/pikachu>



【ポケモン】"でんきタイプ"ポケモン いなずまネックレス

パチパチと放電しているような表面のテクスチャーがアクセントに。裏面にぎゅっとひしめき合うピカチュウやピチューたち"でんきタイプ"ポケモンがとってもキュート！

税込価格・素材：11,000円（シルバー、イエローゴールドコーティング）、49,500円（K18 イエローゴールド）、ネックレスチェーン 45cm

【ポケモン】"でんきタイプ"ポケモン ジュエリークロス

<本件に関する報道機関からのお問い合わせ先>

株式会社ユートレジャー 広報/TEL.03-5731-7847 FAX.03-5731-7852

担当：川村 press@u-treasure.jp、080-7665-6967



U-TREASURE

“でんきタイプ”のポケモンたちが大集合！見るだけで元気になりそうな、U-TREASURE オリジナルデザインのジュエリークロス。日々のジュエリーのお手入れがぐっと楽しくなりそう。

税込価格・素材：1,100 円（ポリエステル 100%）

■ **株式会社ユートレジャー（U-TREASURE）** <https://www.u-treasure-onlineshop.jp>

大人のための本格的なキャラクタージュエリー、グッズなどを扱うブランド。キャラクターを忠実に再現するだけでなく、機能性と美しさを兼ね備え、細部までこだわった作品を生み出しています。“こっそり自慢できるキャラクタージュエリーを集めたい”“大人になっても遊び心のあるものをおしゃれに身に着けたい”そんなお客様の想いをカタチにします。

会社名：株式会社ユートレジャー

オフィス所在地：東京都新宿区西新宿 3-5-3 西新宿ダイヤモンドパレス 1212 号室

TEL：03-6258-0392 FAX：03-6258-0393

代表取締役：伊藤 崇史

資本金：1,000 万円

設立日：2018 年 9 月 3 日

事業内容：キャラクタージュエリーブランド「U-TREASURE」事業の運営

取扱店舗：ユートレジャー新宿店、ユートレジャーオンラインショップ

<本件に関する報道機関からのお問い合わせ先>

株式会社ユートレジャー 広報 / TEL.03-5731-7847 FAX.03-5731-7852

担当：川村 press@u-treasure.jp 、080-7665-6967