

スクール・トゥ・ワーク非大卒人材データ集2018



2018年12月

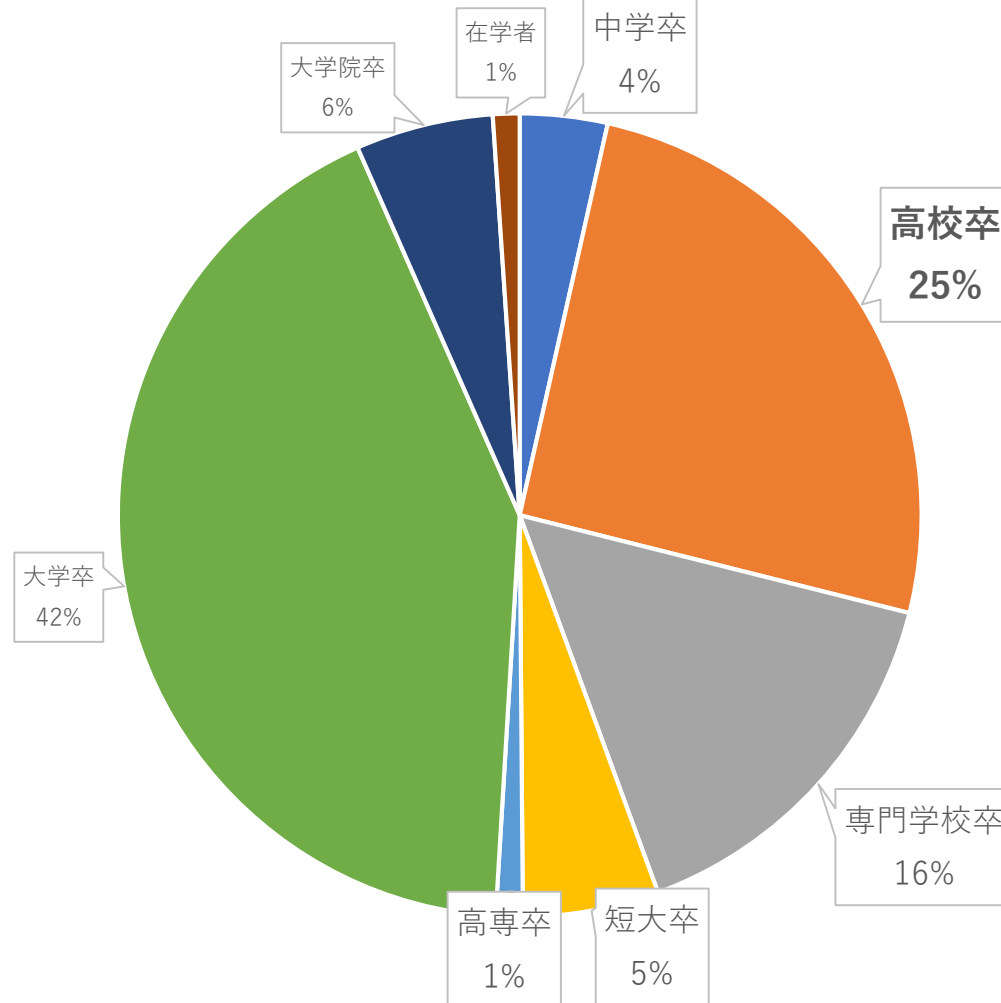
一般社団法人スクール・トゥ・ワーク

目次

1. 若者における最終学歴別就業人口
2. 高卒・大卒の卒業時点の就職率
3. 高卒就職者の1年以内及び3年以内の離職率
4. 高卒・大卒の3年以内の離職率比較
5. 高卒就職者のうち県外に就職した割合
6. 高卒就職者がハローワークや学校を通じて就職した割合
7. 高卒・大卒の就職先業種別割合
8. 高卒・大卒の就職先規模別割合
9. 高卒・大卒の大手企業就職者の離職率
10. 高卒、高専・短大卒、大卒の初任給比較

1. 若者における最終学歴別就業人口 高校卒は25%、非大卒は過半数（51%）

若者における最終学歴別就業人口【20代後半(25～29歳)】

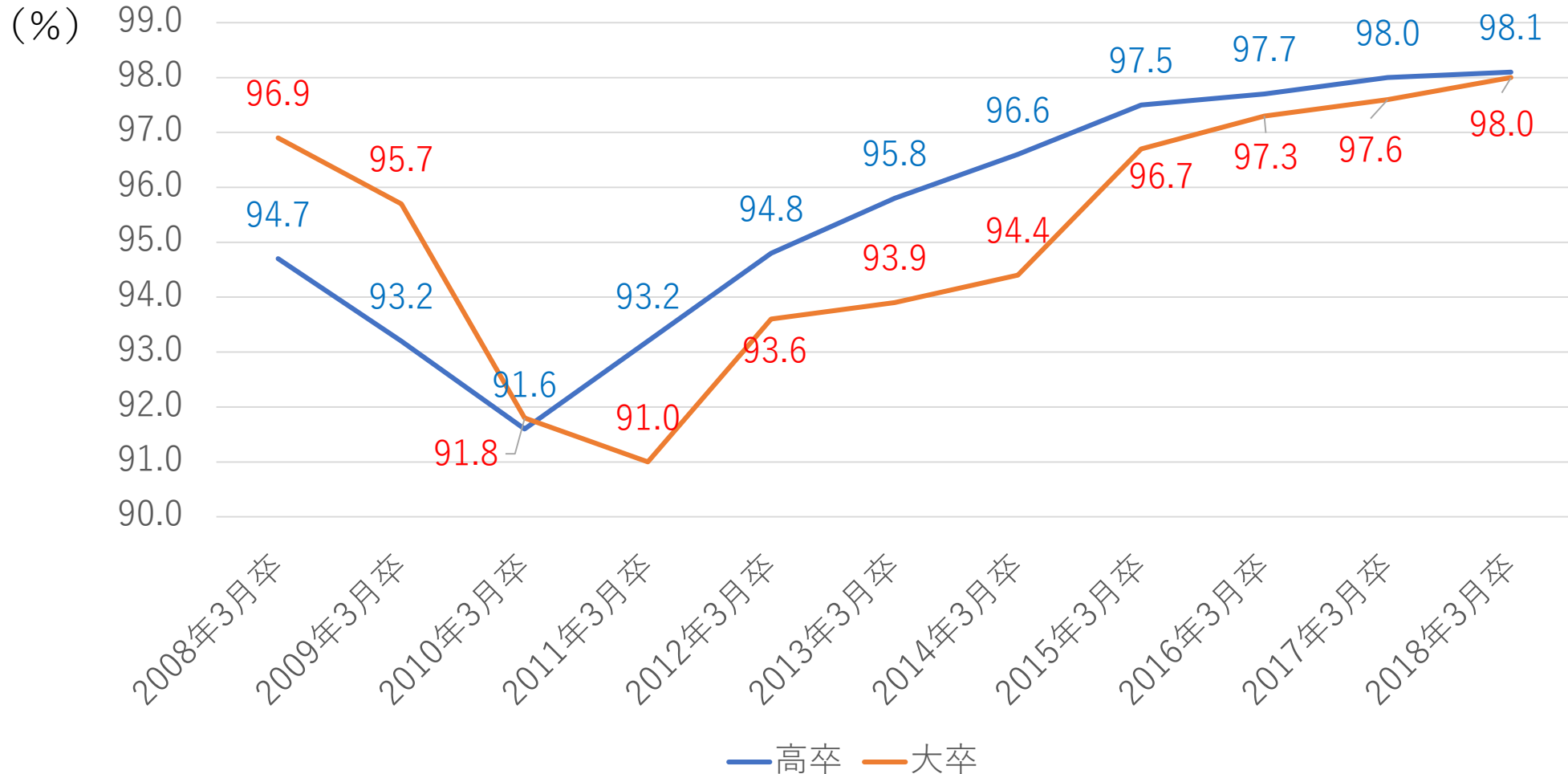


出典：厚生労働省,「就業構造基本調査」(2017年)

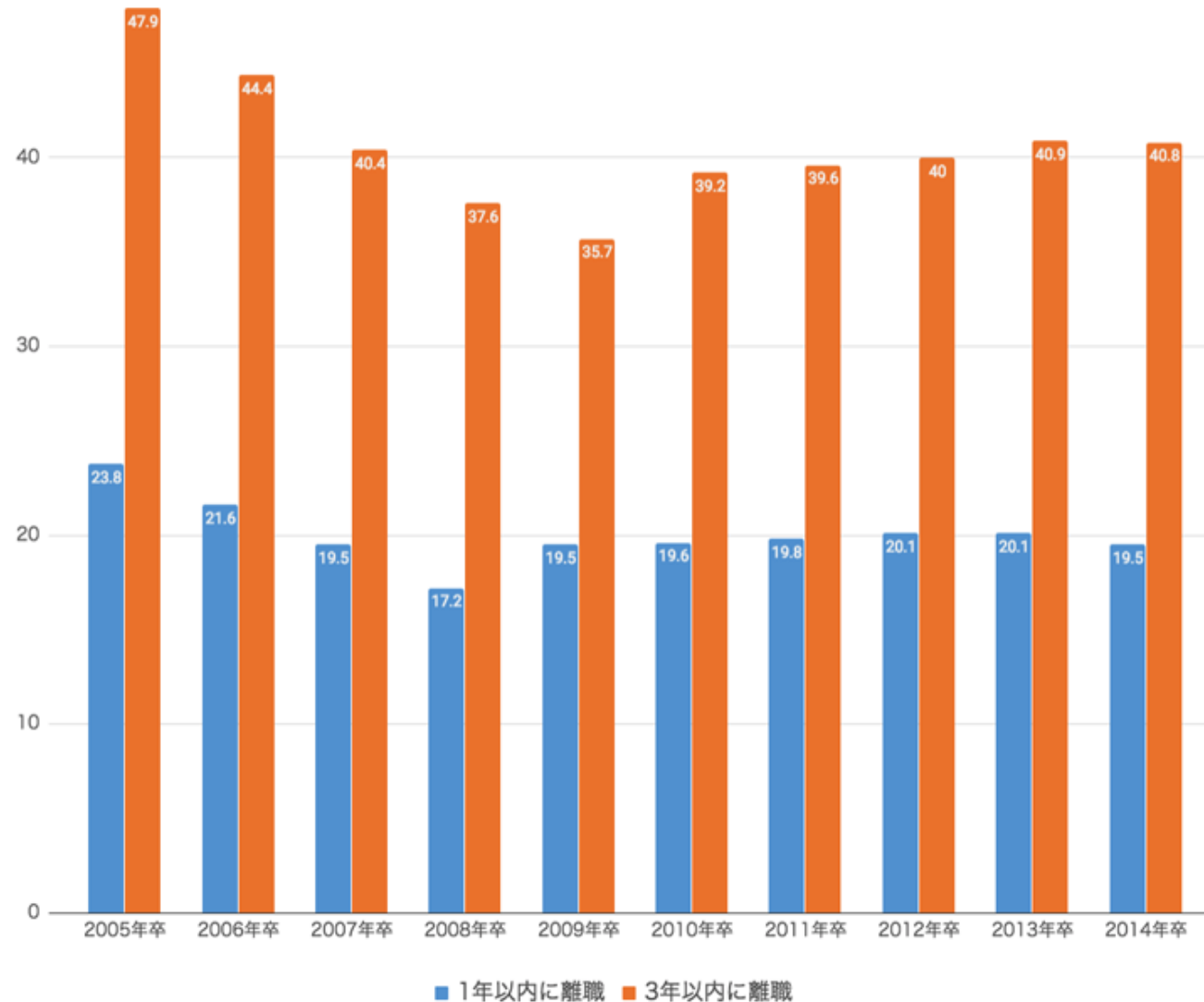
2. 高卒・大卒の卒業時点の就職率

高卒就職者は98.1%が就職できている

卒業時点の就職率 (大卒は4月1日時点、高卒は3月末時点)



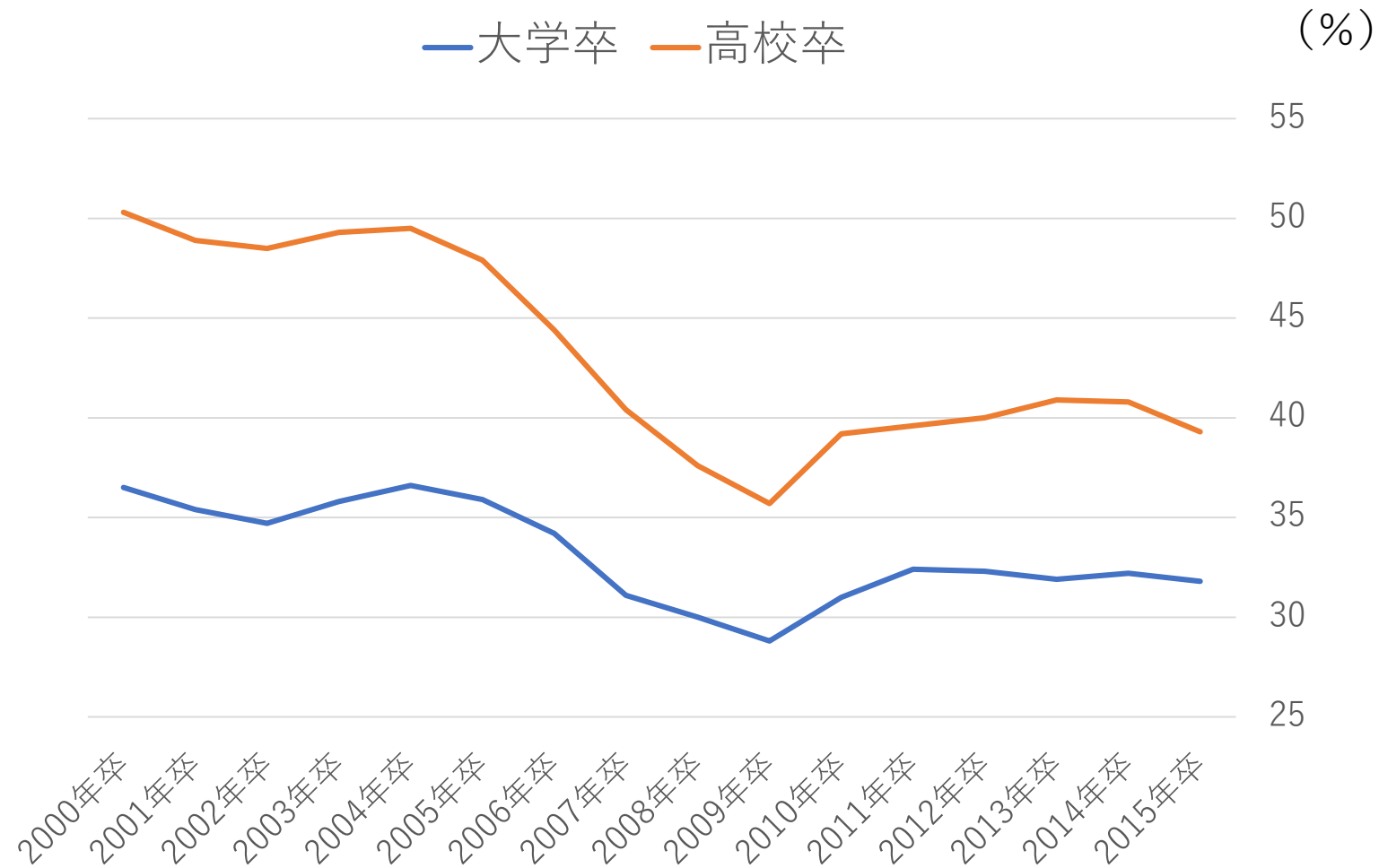
3. 高卒就職者の1年以内及び3年以内の離職率 しかし、3年で4割と高い離職率



出典：厚生労働省，“新規学卒者の離職状況”

4. 高卒・大卒の3年以内の離職率比較

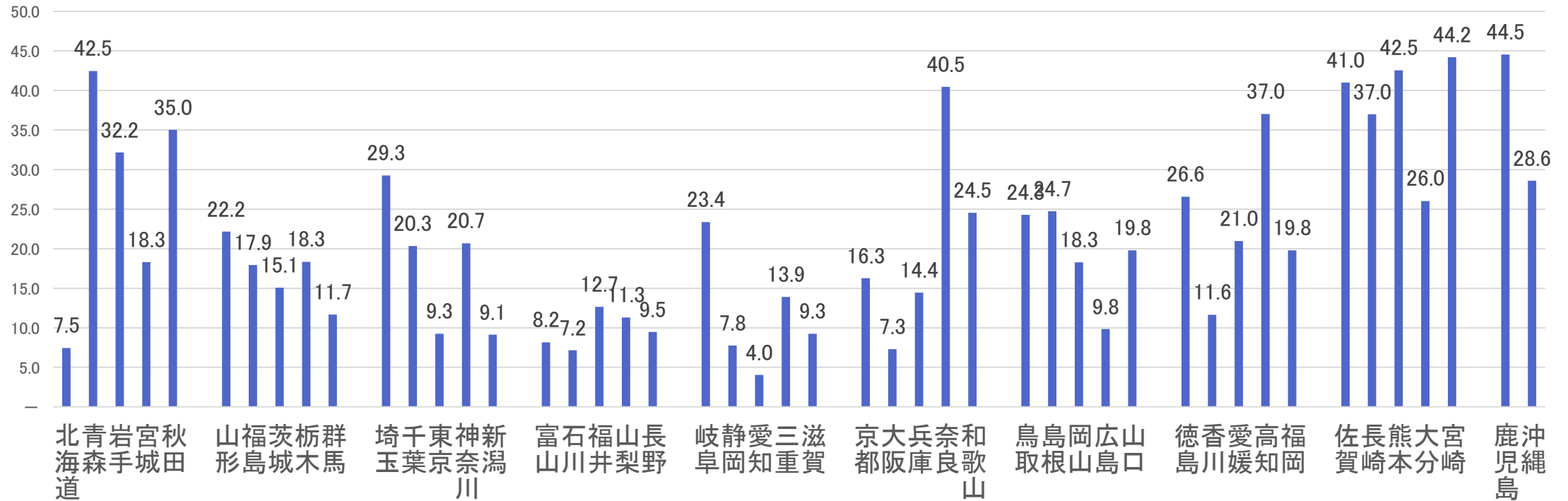
大卒と比較しても高い



5. 高卒就職者のうち県外に就職した割合

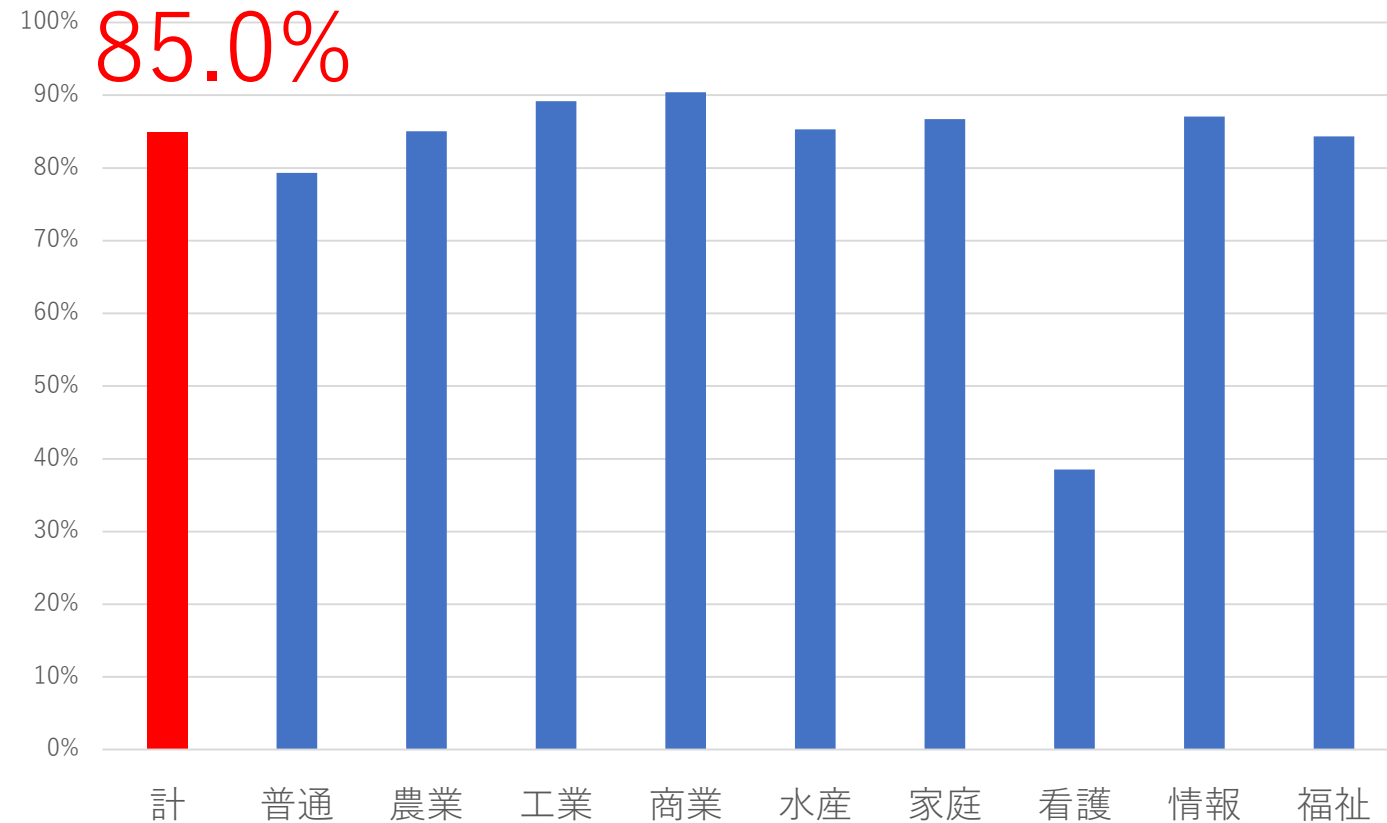
“県外”に就職した高卒就職者はわずか18.8%（全国平均）

就職者のうち県外に就職した割合(%)



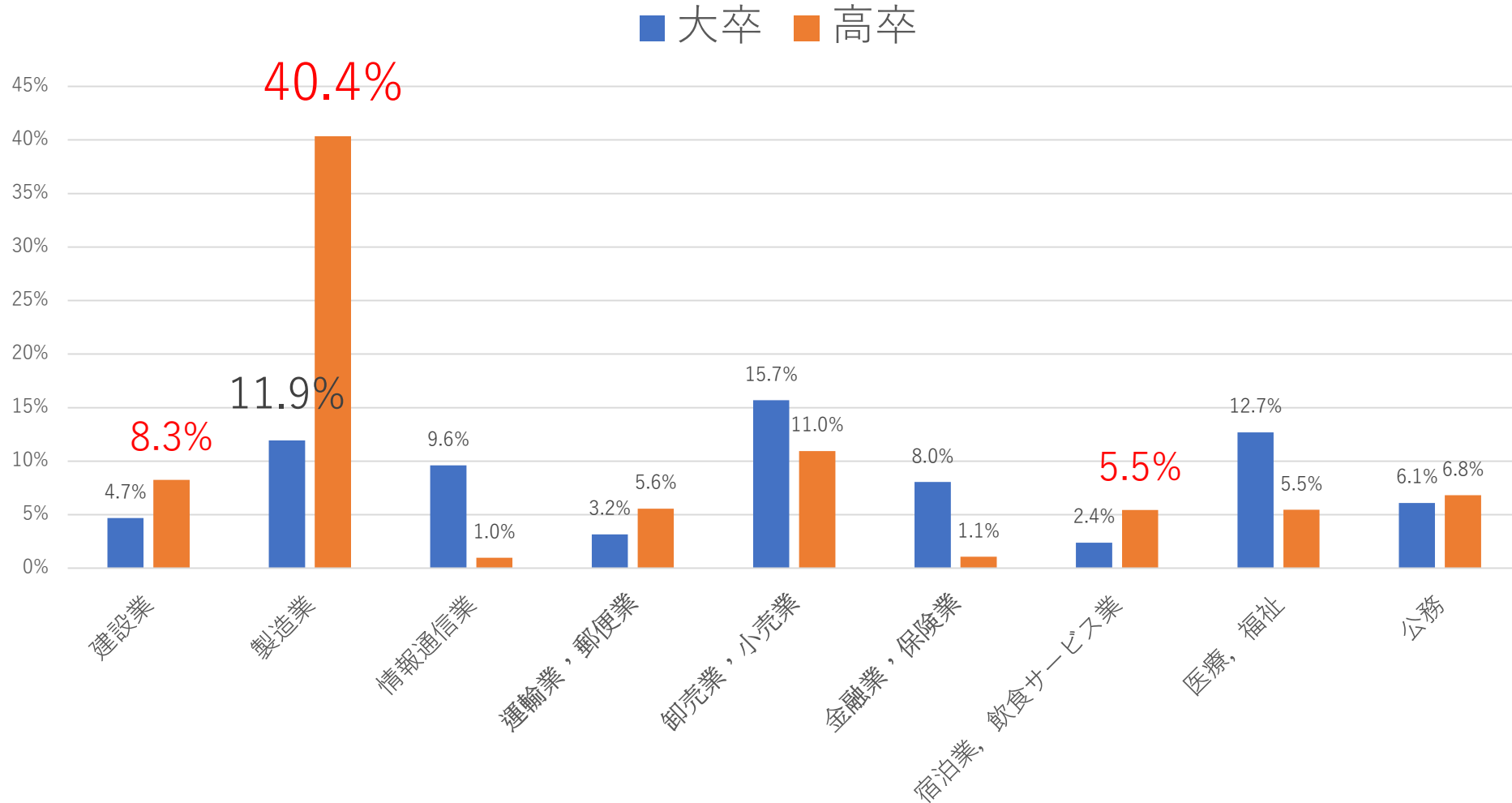
6. 高卒就職者がハローワークや学校を通じて就職した割合 高卒就職者は85%がハローワーク・学校の斡旋で就職

ハローワーク・学校を通じて就職した者の割合



7. 高卒・大卒の就職先業種別割合

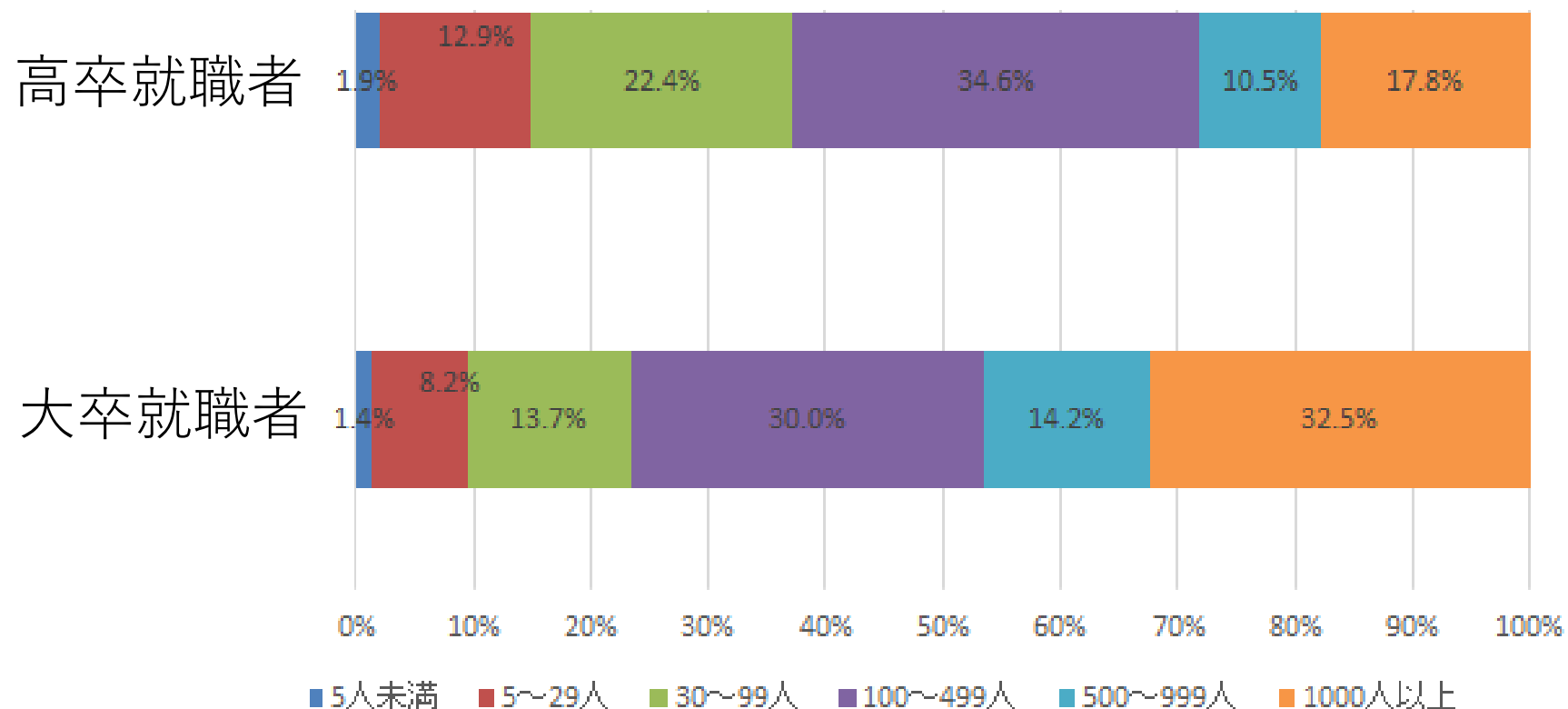
就職先にも大きな違い。製造業40%に対し、情報通信業はわずか1%



出典：文部科学省, 「学校基本調査」 (平成30年度)

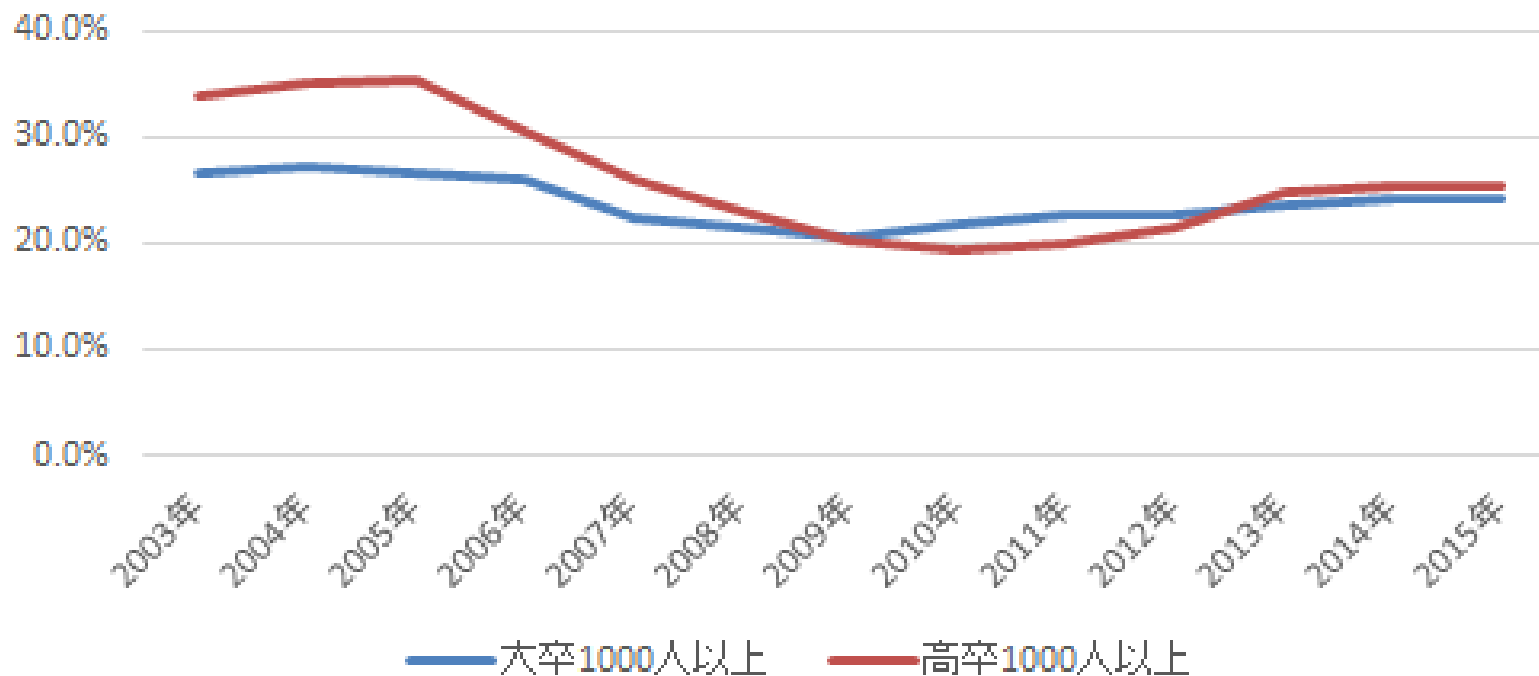
8. 高卒・大卒の就職先規模別割合

1000人以上の事業所への高卒就職者は大卒就職者の約半分の割合

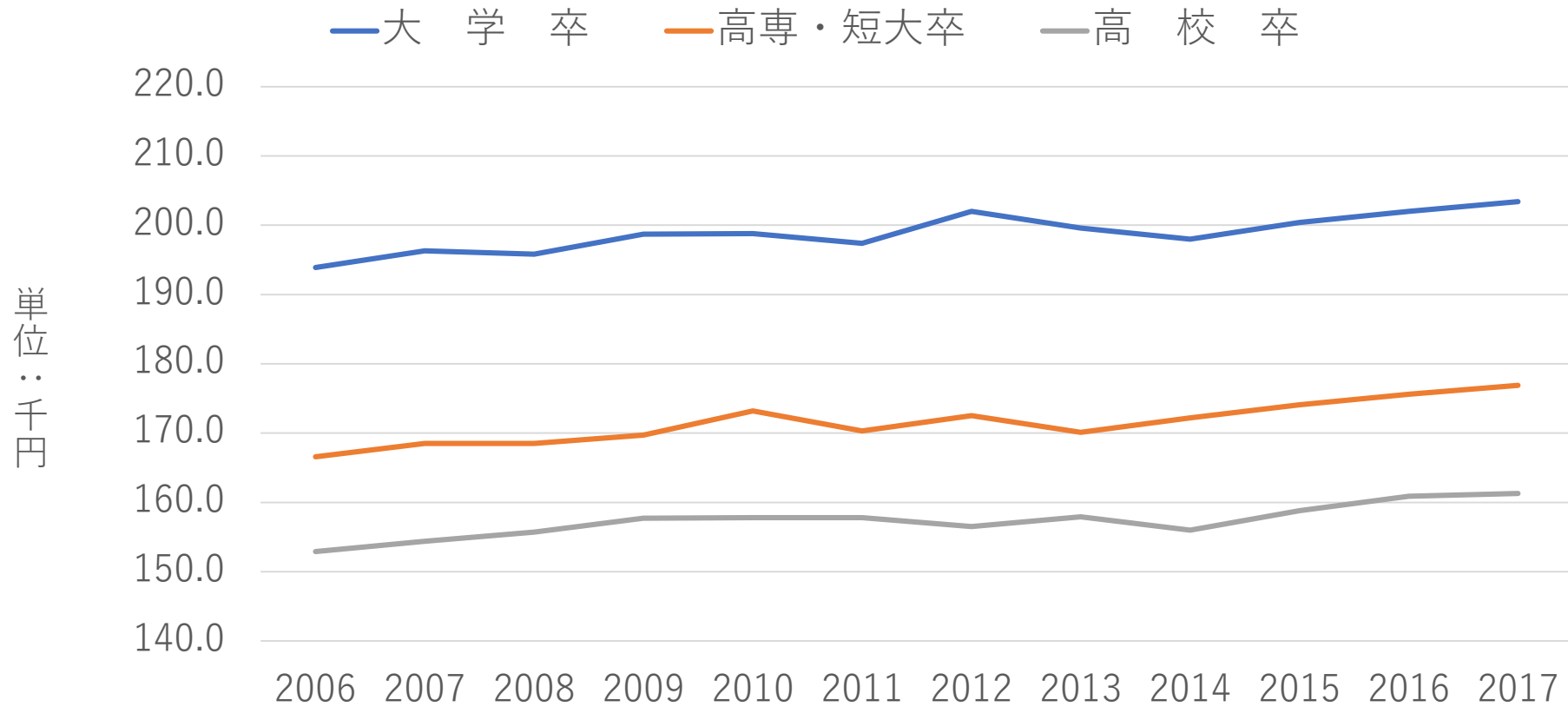


9. 高卒・大卒の大手企業就職者の離職率

1000人以上の事業所への就職者では高卒・大卒で離職率は同水準



10. 高卒、高専・短大卒、大卒の初任給比較 初任給の差は続く



出典：厚生労働省、「平成28年賃金構造基本統計調査結果（初任給）」