

News Release

2025年2月20日

東京ステーション開発株式会社

東京駅「東京ギフトパレット」 爽やかなさくら色で気分も上がる！ 『スプリングスイーツフェア』を開催

東京駅八重洲北口改札を出てすぐ、手土産とお土産が揃う「東京ギフトパレット」(運営：東京ステーション開発株式会社、代表取締役社長：宇田川 享)は、「スプリングスイーツフェア」を2025年3月1日(土)～3月31日(月)まで開催します。



今回の「スプリングスイーツフェア」では、春に楽しみたい人気ブランドのさくらスイーツが集合します。1922年に創業したフランス料理の老舗【東京會館】の代表商品「マロンシャンテリー」の春限定フレーバー『マロンシャンテリーさくら』や、連日行列ができるあんバタースイーツ専門店【岡田謹製 あんバター屋】で人気の「あんバターパン」に桜の葉を合わせた『あんバターパン・桜』など、この時期しか味わえないさくらスイーツが登場します。

また、横浜発のチョコレートブランド【VANILLABEANS THE ROASTERY TOKYO】の『スプリングセット』や1890年創業の老舗和菓子店【銀座 菊廼舎】の『登録商標 富貴寄 桜色缶』など日持ちのする春ギフトも取り揃えます。

春のお土産やご自身のご褒美に、ぜひ東京ギフトパレットのさくらスイーツをご利用ください。

■ 商品紹介テーマ

- I. 東京ギフトパレット限定スイーツも！春に楽しみたい「さくらスイーツ」をご紹介
- II. 春の手土産に！パッケージも華やかな季節限定の春ギフトをご紹介
- III. 東京駅もさくらが満開！さくらが華やかに咲く期間限定装飾を実施

※価格はすべて税込価格です。 ※本リリースの画像はイメージです。 ※本リリースの内容は変更になる場合があります

東京ギフトパレット限定スイーツも！春に楽しみたい「さくらスイーツ」をご紹介

人気ブランドから春限定のスイーツが登場します。
さくらの華やかな香りや味わいはもちろん、淡く優しいさくら色は SNS でも映えること間違いなし！

桜のオムレット

ギフトパ
レット
限定

【パティスリー銀座千疋屋】



東京ギフトパレット限定のオムレットに春限定商品が登場。桜香るクリームが春を感じさせる優しい味わいで、ラズベリーソースの酸味が味を引き締めてくれます。

<内容量> 1個
<価格> 864円
<期間> 3月1日～4月下旬

マロンシャンテリーさくら

【東京會館】



クリームに桜の風味をまとわせたこの季節限定のマロンシャンテリーです。口の中でやさしくほどけていく栗とクリームは春を感じさせてくれます。

<内容量> 1個
<価格> 1,296円
<期間> 3月1日～4月10日

桜とホワイトチョコのスコーン

新商品

【BAKERS gonna BAKE】



桜の葉とホワイトチョコを練り込んだスコーン。ほのかな桜の風味と優しい甘みが広がる春のスコーンです。

<内容量> 1個
<価格> 340円
<期間> 3月5日～4月22日

生スイーツポテト 桜

【OIMO】



春らしい色合いに桜の華やかな香りとほんのりとした塩味は、まるで桜餅を思わせる味わいです。

<内容量> 1個
<価格> 360円
<期間> 3月1日～4月中旬

桜ゼリー

【大角玉屋】



透明のカップにさくらリキュールを入れたゼリーを入れ、その中にさくらの花を入れて仕上げました。

<内容量> 1個
<価格> 320円
<期間> ～4月上旬

あんバターパン・桜

【岡田謹製 あんバター屋】



白餡に桜の葉を合わせた、まるやかで華やかな薫りの「桜餡」と、北海道千歳産「えりも小豆」を使用したココのある餡子を、絶妙な調和で合わせ仕上げました。

<内容量> 1個
<価格> 378円
<期間> 3月1日～

※無くなり次第終了

春の手土産に！パッケージも華やかな季節限定の春ギフトをご紹介

スプリングスイーツフェアでは日持ちのする焼き菓子も取り揃えます。
爽やかなさくら色のパッケージやこの時期だけの特別な詰合せは春の手土産におすすめです。

ショーコラ・スプリングセット4個入

【VANILLABEANS THE ROASTERY TOKYO】



横浜発クラフトチョコレート専門店の看板商品、生チョコクッキーサンド「ショーコラ」の定番フレーバー2種と期間限定フレーバー2種を詰め合わせた春限定パッケージの特別なアソートです。

<内容量> 4個入
<価格> 1,728円
<期間> ～3月31日

春だより

【東京ラスク】



春らしい可愛いBOXに人気No.1の「アマンド」と季節限定「サクラスク」、「春よ恋」を詰め合わせました。春のプレゼント、門出のお祝いにかがでしょうか。

<内容量> 11枚入
<価格> 1,080円
<期間> ～4月10日

※無くなり次第終了

Sakura プチアソート 5

【フェーヴ】



春季限定「カシューナッツ×Sakura」と定番人気の「落花生×苺みるく」、「カシューナッツ×わさび醤油」など、甘い味とおつまみ向けの味の豆スイーツを、春らしく爽やかな桜柄の個包装で5種類詰合せました。

<内容量> 5袋入
<価格> 1,400円
<期間> ~4月上旬

メリゼギフト <スプリング>

【ブリュレメリゼ】



代表作「ブリュレクリームタルト」と人気の「ブリュレミルフィーユ」、「ブリュレフィナンシェ」の3種を、春の訪れを告げるミモザ柄のボックスに詰め合わせたスプリングボックスです。

<内容量> 7個入
<価格> 1,890円
<期間> 3月1日~5月中旬
※無くなり次第終了

ギフト
限定

登録商標 富貴寄 桜色缶

【銀座 菊廼舎】



満開の桜を【銀座 菊廼舎】の銘菓「富貴寄」で表現しました。落雁でできた桜や色鮮やかな金平糖が春の訪れを告げる、この時期だけの特別な一品です。

<内容量> 1缶 (170g)
<価格> 2,160円
<期間> 販売中
※無くなり次第終了

ピスタチオギフト BOX (スプリング)

【PISTA & TOKYO】

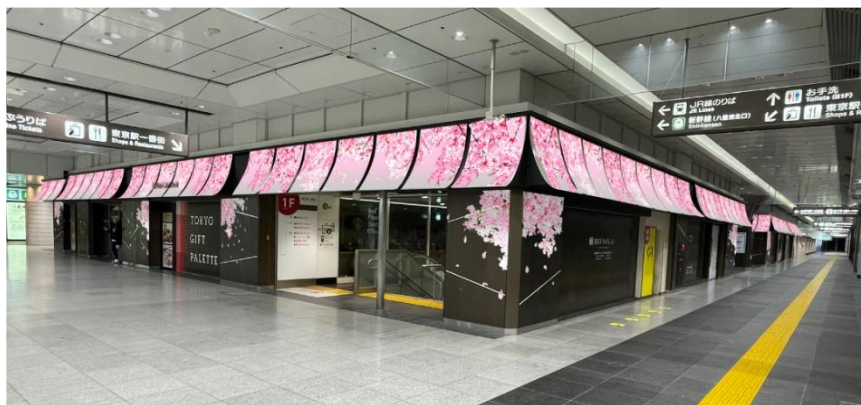


ピスタチオのコクと塩味をいかしたチョコレートとクッキーを交互に5層サンドした「ピスタチオサンド」2種と、ピスタチオチョコレートを流し入れた「ピステヌ」をグリーンが際立つ華やかなBOXに詰め合わせました。

<内容量> 9個入
<価格> 2,592円
<期間> ~3月31日

東京駅もさくらが満開！ さくらが華やかに咲く期間限定装飾を実施

東京ギフトパレットでは3/19(水)~5/7(水)の期間、さくらの装飾を実施します。東海道新幹線の車体中使用していたアルミをリサイクルして使用した「柱」や「のれん」に満開のさくらが咲き誇り、ショッピングの時間も春を感じていただけます。さくらスイーツとともに東京駅でのお花見をお楽しみください。



さくら装飾イメージ

■ 東京ギフトパレット概要

“つなぐ、いろどる”をコンセプトに、“人と人をつなぐ”手土産や東京土産が充実するほか、こだわりのお弁当を取り揃えた「プレシヤスデリ東京」や「スターボックス」などが出店しています。

場 所：東京都千代田区丸の内1-9-1 東京駅八重洲北口1階 (JR・東海道新幹線東京駅八重洲北口改札を出てすぐ)

営業時間：【平日】9:30~20:30 【土日祝】9:00~20:30 ※一部、店舗により異なります。

店 舗 数：37店舗 ※下記URL (特設サイト) よりご確認ください。

U R L：<https://www.tokyoeki-1bangai.co.jp/tokyogiftpalette/> (東京ギフトパレット 特設サイト)