

NEWS

各位

2024年11月8日

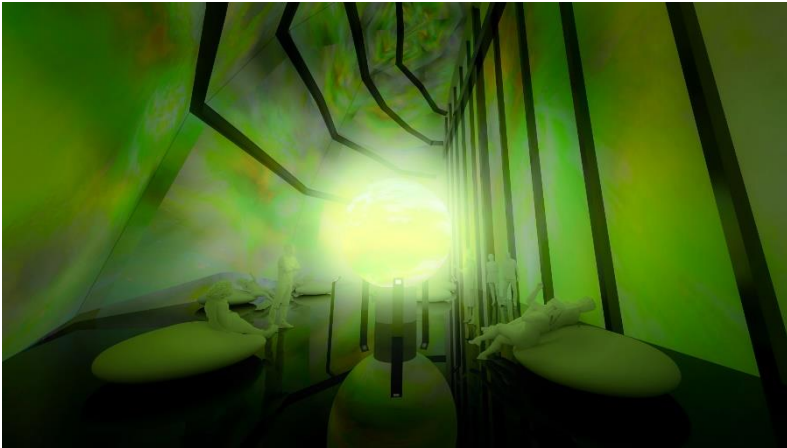
IMAGICA EEX、TOKYO NODE LABの新企画 「MUUUSE : MUSIC MUSEUM」展示会体験設計の企画・制作を担当

IMAGICA EEX（イマジカ イークス、本社：東京都港区 代表取締役社長 CEO兼CCO 諸石治之）は、2024年11月1日（金）～12月27日（金）までTOKYO NODEにて開催予定の「MUUUSE : MUSIC MUSEUM～音に触れる、光を聞く。身体が反射する。～」において、研究開発チームTOKYO NODE LABのメンバーとして体験設計の企画・制作を担当いたしました。



【時空を超えて音楽に没入する3つの体験】

■ GALLERY A - 自然の記憶 -



天球型ドームを有するGALLERY A「自然の記憶」では、天球型のプロジェクションマッピングと32.2チャンネルというこれまでにない規模の立体音響※1を用いた超高精細な音響空間で、自然の音や、自然にインスパイアされた音楽を浴びるような没入体験を提供します。

※1 参考：家庭用標準スピーカー2.1チャンネル、映画館5.1～7.1チャンネル等。立体音響技術にはヤマハイマージブオーディオソリューション AFC(アクティブフィールドコントロール)を利用。

■ GALLERY B - 歌と感情 -



広さ約1000m²のGALLERY B「歌と感情」では、24m×4.5mのスペクタクルなLEDディスプレイによって、普段は立ち入ることのできないアーティストのステージに没入できる体験を提供します。

■ GALLERY C - 未来への実践 -



天高約12mの大空間GALLERY C「未来への実践」では、ファイバービーム®※2による光の演出とAIと共に創造された音楽に没入する体験を提供します。

天空の教会のような設えのこの空間は、AIとともに創造された「音楽」が、音と光のみでミニマルに表現されています。降り注ぐ光の筋と音の波に満ちた空間に身を委ねる体験を提供します。

※2 ファイバービーム®は株式会社カストが開発した光ファイバシステム規格です。



■ イベント概要 (MUUUSE HPより)

MUUUSE (ミュージーズ) : MUSIC MUSEUMは※3、身体ごと音楽に没入する新感覚の音楽体験ミュージアムです。アート、テクノロジー、エンターテインメントなどの垣根を越えた情報発信拠点「TOKYO NODE」と、声と音楽で東京の景色をつくるラジオ局「J-WAVE」がタッグを組み、一流のクリエイターによる表現と最先端演出により、クラシックから、ポップス、AIが作曲する音楽まで、イマーシブな音楽体験を提供します。

さあ全身で音楽に飛び込もう。

時代を彩るアーティストの楽曲に、最新のクリエイティビティとテクノロジーを組み合わせ、自分もステージにいるような全く新しい体験を作り出す。AIが、音と光の融合の可能性、その最先端を披露する。自然の音が、ここだけの体験へと進化する。常に領域を横断し続けるTOKYO NODEと、音楽で東京の街をいりどり続けてきたJ-WAVEが贈る、2024年を締めくくるのにふさわしい体験です。

※3「MUUUSE : MUSIC MUSEUM」という名称は、音楽(Music)と美術館(Museum)の語源である芸術と科学を司るギリシャの女神たちミュージーズ(MUSE)からインスピレーションを得て、音楽と芸術の融合による新しい体験を目指す意思を表現しています。

■ 開催概要

- ・イベント名 : MUUUSE : MUSIC MUSEUM～音に触れる、光を聞く。身体が反射する。～
- ・期間 : 2024年 11月1日(金) - 12月27日(金)
- ・営業時間 : 10:00 - 20:00 (最終入場 19:30) ※イベントなどにより、変更になることがあります。
- ・アーティスト : YOASOBI、TM NETWORK、THE YELLOW MONKEY、UVERworld、角野隼斗、naevis (ナイビス)、蓮沼執太、木曜日のカンパネラ &more
- ・クリエイター : 和田永 (エレクトロニコス・ファンタスティコス!)、川田十夢
- ・会場 : TOKYO NODE GALLERY A/B/C (東京都港区虎ノ門2-6-2 虎ノ門ヒルズ ステーションタワー 45F)
- ・主催 : J-WAVE / TOKYO NODE
- ・企画 : TOKYO NODE LAB / INNOVATION WORLD FESTA / シンユニティグループ
- ・公式サイト : <https://www.tokyonode.jp/sp/muuuse/index.html>

チケット情報 : ※価格は全て税込

● 通常チケット (日時指定予約制)

【平日】一般 / 2,500円 大学生・専門学生 / 2,200円 高校生 / 1,800円 中学生・小学生 / 800円

【土日祝】一般 / 2,800円 大学生・専門学生 / 2,500円 高校生 / 2,000円 中学生・小学生 / 1,000円

【本件に関する報道関係者からのお問合せ先】

株式会社IMAGICA EEX

press@eex.co.jp