

# 空き店舗を活用した創作スペース「START Box」 都内2か所でアーティスト募集開始！！

東京都及び公益財団法人東京都歴史文化財団は、都営住宅や公社住宅の空き店舗を活用した創作スペース「START Box ササハタハツ」と「START Box お台場」を利用するアーティストを募集します。いずれの施設も駅からアクセスがよく、リーズナブルな料金で御利用いただけます。また、別紙のとおり作品発表の場の提供や地域交流も行っております。ぜひ御応募ください。



©Yujiro Ichioka, TAM Inc.

## I 募集概要

- 1 施設**
  - (1) **START Box ササハタハツ**
  - (2) **START Box お台場**

※各施設については、次のページ以降を御覧ください。
- 2 対象分野** 美術、写真、メディア芸術等のビジュアルアーツ（演劇、舞踊等は除く）
- 3 募集期間** 令和6年1月29日（月）から2月28日（水）まで
- 4 応募資格**
  - (1) 美術・映像等の創作活動場所を必要としていること
  - (2) 使用規約を遵守できること
  - (3) 使用申請時点で満18歳以上40歳程度までであること
  - (4) 都内在住、在勤又は最終学歴が都内の学校であること

※ オープンアトリエやワークショップなど地域住民や関係者との交流、都共催イベントでの作品発表等に御協力をお願いします。
- 5 応募方法** 募集要項を御覧いただき、オンライン又は郵送により応募してください。
- 6 選定等** 提出いただいた書類により選定します。  
令和6年3月中旬頃（予定）、応募された方全員に結果を通知します。

詳細は、START Box公式ウェブサイト [<https://startbox.jp/>] を御覧ください。

※ 本件は、令和6年度予算が東京都議会で可決された場合及び公益財団法人東京都歴史文化財団の財団理事会で可決され、同評議員会が承認した場合に確定します。

本件は、「『未来の東京』戦略」を推進する事業です。  
戦略15 文化・エンターテインメント都市戦略



START Box  
公式ウェブサイト

（裏面に続く）

お問合せ先

生活文化スポーツ局文化振興部文化事業課 宮田、中峯 電話 03-5000-5664

公益財団法人東京都歴史文化財団 アーツカウンシル東京企画部広報課 工藤、圓城寺 電話 03-6256-8432

## II START Box ササハタハツ

水道道路(東京都道431号角筈和泉町線)沿いの都営住宅の空き店舗を活用した創作スペースです。アーティスト同士が交流できるスペースもご利用いただけます。

- 1 施設概要
- (1) 都営笹塚二丁目アパート42-15号棟 1階 (渋谷区笹塚二丁目42番)  
1区画 約17㎡ 計3区画 京王線笹塚駅から徒歩約6分
  - (2) 都営幡ヶ谷二丁目第2アパート52-1号棟 1階 (渋谷区幡ヶ谷二丁目52番)  
1区画 約15㎡ 計3区画 京王新線幡ヶ谷駅から徒歩約7分

2 使用期間 時間は、下記の希望する期間の9時から21時までです。

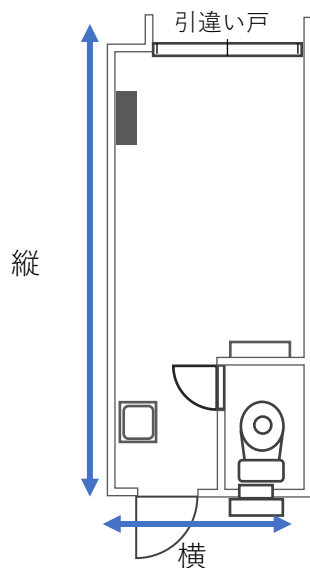
- (1) 短期①：令和6年4月10日(水)から令和6年6月28日(金)まで
  - (2) 短期②：令和6年7月7日(日)から令和6年9月24日(火)まで
  - (3) 長期：令和6年4月10日(水)から令和6年9月24日(火)まで
- ※物品の搬出入時間を含みます。

3 使用料金

区分	笹塚(約17㎡)	幡ヶ谷(約15㎡)
短期①又は②(80日)	44,800円	39,200円
長期※(168日)	94,080円	82,320円

※笹塚(3区画)、幡ヶ谷(3区画)のうち各1区画を長期で利用いただけます。

4 フロアガイド



<寸法>

【笹塚】

縦約6.1m、横約2.5m、天井高約2.6m

【幡ヶ谷】

縦約5.5m、横約2.5m、天井高約2.4m

※引違い戸幅約2.1m、高さ約2.0m(開口部幅約1.0m)

### III START Box お台場

東京都住宅供給公社と連携して、お台場の公社住宅にある空き店舗を活用した創作スペースです。広いスペースを自由に利用できるため、グループでの創作や大型作品の制作に利用いただけます。

- 1 施設概要 トミンハイム台場五番街4-101（港区台場一丁目5番4号） 1区画 約57㎡
- ・ゆりかもめ「お台場海浜公園」駅から徒歩約3分
  - ・りんかい線「東京テレポート」駅から徒歩約7～8分

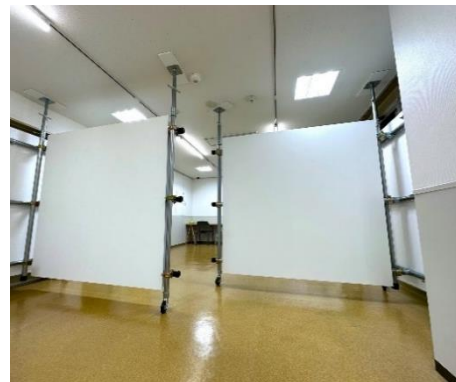
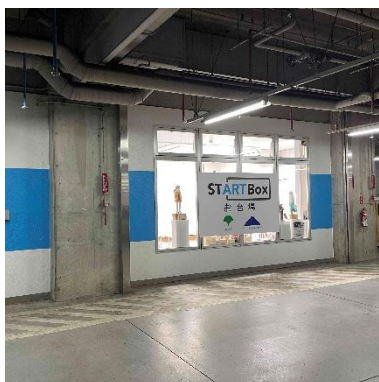
- 2 使用期間 時間は、下記の期間の9時から21時までです。  
令和6年4月10日（水）から令和6年9月24日（火）まで  
※物品の搬出入時間を含みます。

3 使用料金

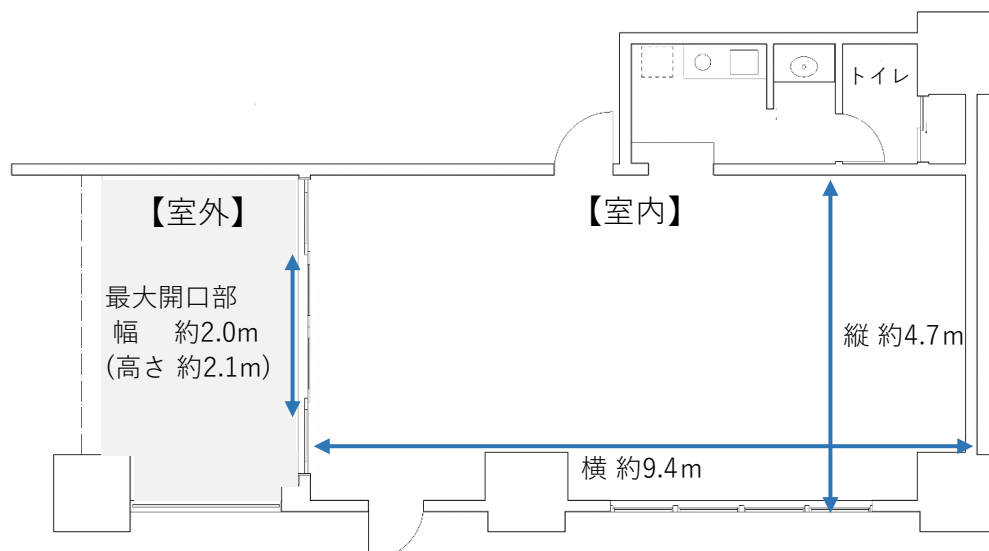
期間	料金	【参考】1か月(30日)当たりの料金
168日	199,920円	35,700円

- 4 グループ利用
- ・グループで同時に利用できる人数は、申請者を含め原則6名までとなります。
  - ・グループ全員が応募資格に該当する必要があります。

#### 5 フロアガイド



(可動壁を利用いただけます)



建物1階の駐車場内にあります。

<寸法> 縦 約4.7m、横 約9.4m、天井高 約2.5m  
最大開口部 幅 約2.0m、天井高 約2.1m