

2022年3月28日

報道関係各位

インクル Tech(インクルテック)で社会課題を解決する  
株式会社 Lean on Me

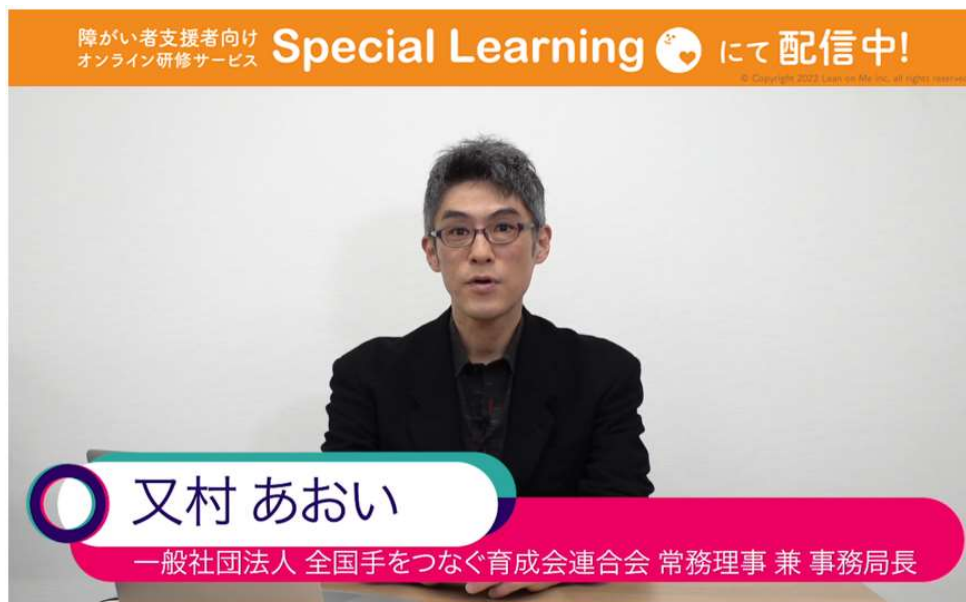
**障がい福祉専用 e ラーニングの新コンテンツ！**  
**『法律や制度』から学ぶ 支援者の役割 ～福祉サービス編～**  
講師:全国手をつなぐ育成会連合会 **又村あおい様**

**コンテンツ数800以上！**

インクル Tech※(インクルテック)で社会課題を解決する「株式会社 Lean on Me」(リーンオンミー、本社:大阪府高槻市、代表取締役:志村駿介)は、障がい福祉に関わる方を対象に提供する障がい福祉専用 e ラーニング「Special Learning(スペシャルラーニング)」に、新たな研修コンテンツをアップしました。

※インクル Tech とは、インクルージョン(Inclusion)とテクノロジー(Technology)を組み合わせた造語で、SDGs に関心が高まる今、ソーシャルな課題の中でも、多様性の包摂を実現するテクノロジーを意味しております。

今回アップしたのは、「法律や制度から学ぶ 支援者の役割」と題するコンテンツ(全 28 本)。講師は、福祉サービスの最新情報を、わかりやすく解説する“第一人者”である、全国手をつなぐ育成会連合会の又村あおい様。Special Learning 初登場です。



障がい福祉サービスに関連する法律や制度は、定期的に改正・変更され、新サービスの追加や、報酬の改定などが行われます。  
その都度、支援現場では、学び直しや申請などの変更が必要となります。



そのため、「利用できるサービスの範囲ってどう変わったの?」、「報酬って増えるの?減るの?」等その複雑さゆえに制度の改正や変更点の把握に時間を費やし、ともすると理解すること自体が目的になってしまっているケースも少なくありません。

そこで今回、「法律や制度から学ぶ 支援者の役割」と題し、障がい福祉サービスの全体像と、近年の法改正・報酬改定について又村様に2回シリーズで徹底解説いただきます。初回は【福祉サービス編】として、障がい福祉制度の歴史を紐解きながら、多岐に渡る“福祉サービスの種類と特徴”について、丁寧に解説いただいています。

今回の新コンテンツをもとに、ご自身の法律や制度に関する知識を効率的にアップデートしていただき、実際の現場でのアウトプットを通して、利用者様やそのご家族に対する支援の幅を広げていただければと思います。

## 具体的なコンテンツ紹介

◇「日本一“わかりやすい” 障がい福祉の法律と制度のお話」(コンテンツ No.1)

### 今回のテーマ

- 障がいのある人のための  
福祉の制度
- 障がいのある人の権利
- 暮らしを支える  
福祉サービス
- 障害者差別解消法





◇「ここまで多岐にわたる「障害者総合支援法」の守備範囲」(コンテンツ No.6)

## 障害者総合支援法に基づく福祉サービス

### 介護給付

- ・訪問系サービス(居宅介護、重度訪問介護など)
- ・療養介護
- ・短期入所
- ・施設入所支援
- ・生活介護
- ・重度障害等包括支援

### 訓練等給付

- ・自立訓練
- ・就労移行支援
- ・就労継続支援
- ・共同生活援助

### 地域生活支援事業

- ・相談支援
- ・移動支援
- ・コミュニケーション支援、日常生活用具
- ・地域活動支援センター、福祉ホーム など

※2022年 現在



## 新コンテンツの目次(全 28 本)

1. 日本一“わかりやすい” 障がい福祉の法律と制度のお話
2. 障害者手帳 どこまで把握していますか？
3. 国際ルール「障害者権利条約」知っていますか？
4. 改めて…「権利擁護」どこまで理解していますか？
5. 国内ルール 障がい者制度の拡大と成立の歴史
6. ここまで多岐にわたる「障害者総合支援法」の守備範囲
7. 多くに登場する「障害支援区分」をおさらい
8. では…手帳や区分でどんな割引・減税があるの？
9. ではでは…気になるサービスの自己負担は？
10. 障害者総合支援法 介護給付編～ホームヘルプ～
11. 障害者総合支援法 介護給付編～生活介護～
12. 障害者総合支援法 介護給付編～短期入所(ショートステイ)～
13. 障害者総合支援法 介護給付編～行動・同行援護/移動支援～
14. 障害者総合支援法 介護給付編～施設入所支援～
15. 障害者総合支援法 訓練等給付編～自立訓練(機能/生活)～
16. 障害者総合支援法 訓練等給付編～就労継続支援 A・B～
17. 障害者総合支援法 訓練等給付編～就労移行・定着支援～
18. 障害者総合支援法 訓練等給付編～自立生活援助～
19. 障害者総合支援法 訓練等給付編～グループホーム～
20. 障害者総合支援法 地域生活支援事業編～地域活動支援センター～
21. 障害者総合支援法 地域生活支援事業編～日中一時支援～
22. 障害者総合支援法(児童福祉法にも)～障害児相談・計画相談～
23. 障害者総合支援法 地域生活支援事業編～地域移行支援相談～
24. 児童福祉法～児童発達支援(訪問型児発)～
25. 児童福祉法～保育所等訪問支援～
26. 児童福祉法～入所施設～
27. 児童福祉法～情緒障害児 短期治療施設～
28. 児童福祉法～放課後等デイサービス～



## 「Special Learning」について

コンテンツ数800以上！社会福祉法人の職員様や、障がいのある方を積極的に雇用する一般企業の社員様を対象に、障がい者を支援するうえで必要となる知識をインターネット動画で学ぶことができるオンライン研修サービスです。日常の支援でつまづいた時、自分がいま必要とする知識(コンテンツ)を自ら選択して学ぶ(視聴する)ことで、実際に適切な支援をおこなうことができるようにサポートします。現在 45 都道府県 1,400 以上の事業所で導入いただき、約 40,000 人近くのユーザー数となります。

## 株式会社リーンオンミーについて

社 名:株式会社 Lean on Me

所 在 地:(本社) 〒569-0093 大阪府高槻市萩之庄 5-1-1-502

(大阪支社)〒532-0011 大阪府大阪市淀川区西中島 1 丁目 9 番 20 号 新中島ビル 8 階 GH

(東京本社)〒100-0004 東京都千代田区大手町 2-6-2 日本ビル 12 階

T E L:072-648-4438

設 立:2014 年 4 月 1 日

資 本 金:2 億 9,180 万円(準備金を含む)

代 表 者:志村 駿介

U R L: <https://leanonme.co.jp>

事業内容:◆障がい福祉専用 e ラーニング「Special Learning」

---

【本リリースに関するお問い合わせ先】

株式会社 Lean on Me:引間

TEL/FAX:072-648-4438

E-mail:[info@leanonme.co.jp](mailto:info@leanonme.co.jp)

---