

2019年12月26日  
株式会社パートナーズダイニング  
監獄レストラン ザ・ロックアップ

2020年1月10日(金) 全国公開  
映画『シライサン』× 監獄レストラン「ザ・ロックアップ」  
「目ヲソラシタラ、死ヌ」コラボメニュー

【期間限定】2019年12月27日(金)～2020年1月31日(金)  
鈴の音とやってくる『シライサン』があなたを死の恐怖にひきずりこむ

THE LOCKUP  
2020年1月10日(金)  
全国公開  
シライサン

生ハム目玉  
～眼球破裂～  
チーズと生ハムの目玉から目をそらしたら—  
580円

アフトル  
～『シライサン』が来る～  
イチゴミルク味  
その名を知ると—  
550円

白いオムライス  
～『シライサン』の名を  
知ると呪われる～  
チーズソースに浮かぶ真っ赤な呪いとオムライス—  
680円

淡いブルーのパフェ  
～鈴の音とやってくる～  
ラムネ風味の淡いブルー  
呪いの都市伝説・誕生—  
680円

アルロール  
～目ヲソラシタラ、死ヌ～  
ココナツヨーグルト味  
死の恐怖に引きずりこむ—  
650円

© 2020 松竹株式会社

©2020松竹株式会社

株式会社パートナーズダイニング(本社:新宿区西新宿、代表取締役社長:中村英樹)の運営する「監獄レストラン ザ・ロックアップ」は、2020年1月10日(金)全国公開の映画『シライサン』とのコラボメニュー全5品の販売を2019年12月27日(金)より開始することをお知らせいたします。

<本件に関するお問い合わせ>

株式会社パートナーズダイニング

広報: 設楽(したら)(080-4379-0553)

TEL: 03-5332-6231 MAIL: m.shitara@partners-dining.co.jp

## ■映画『シライサン』× 監獄レストラン「ザ・ロックアップ」コラボメニュー 概要

「目玉」「呪い」「鈴」「白」をキーワードに映画『シライサン』の世界をモチーフにしたコラボメニュー全5品。

○生ハム目玉 ～眼球破裂～ 580円(税別)

眼球破裂で変死する彼らをチーズと生ハムで再現

○白いオムライス ～『シライサン』の名を知ると呪われる～ 680円(税別)

真っ白いチーズソースに浮かぶ呪いのオムライス

○淡いブルーのパフェ ～鈴の音とやってくる～ 680円(税別)

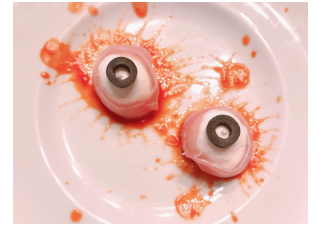
「シライサン」を想わせるしたラムネ風味のパフェ

○ノンアルコールカクテル ～『シライサン』が来る～ 550円(税別)

イチゴミルク風味のカクテルには不気味な鈴と赤い紐

○アルコールカクテル ～目ヲソラシタラ、死ヌ～ 650円(税別)

ココナッツヨーグルト味の目玉は想像を絶する恐怖のはじまり



販売期間:2019年12月27日(金)～2020年1月31日(金)



## ■2020年1月10日 全国公開 映画『シライサン』

映画『シライサン』

始まりは、ありがちな怪談話。鈴の音と共に不意に現われ、

どんどん近づいてくる、異様に目の大きな“シライサン”。

自分の名を知っている者を次々と襲う。

新たな標的はその名を知ってしまった者たちだ。

”シライサン”の恐怖に立ち向かい、呪いを解くために奔走する

主人公・瑞紀役には飯豊まりえ。

瑞紀と共に呪いの謎に迫る青年・春男役を稲葉友が演じる。

さらに忍成修吾や谷村美月、染谷将太ら日本映画界を支える

実力派が脇を固めた。

そして、気鋭の作家にして稀代のストーリーテラー”乙ー”が

メガホンをとり、戦慄の衝撃作を創り上げた。

●公開日:2020年1月10日(金)

公式サイト:<https://shiraisan.jp/>

©2020 松竹株式会社



©2020松竹株式会社

<本件に関するお問い合わせ>

株式会社パートナーズダイニング

広報: 設楽(したら) (080-4379-0553)

TEL: 03-5332-6231 MAIL: [m.shitara@partners-dining.co.jp](mailto:m.shitara@partners-dining.co.jp)

## ■「監獄」がテーマのコンセプトレストラン「ザ・ロックアップ」

試験管やビーカーに入った色鮮やかなドリンクやモンスターを模した料理、目玉の乗ったカクテルがSNS映え抜群と話題沸騰の「監獄レストラン ザ・ロックアップ」。エンタメレストランの先駆け、パイオニアとして若者や海外のお客様を中心に大好評をいただいています。

「監獄」をテーマにしたその店では、様々な仕掛け部屋を抜けて、やっとレストランの入口に辿り着きます。そこで「案内係」のポリスに罪を問われ、その場で「手錠」を掛けられて、薄暗い廊下を連行された先、鉄格子に囲まれた監獄個室が食事するために用意された「客席」です。お客様にはこの牢獄で食事が終わるまでは「囚人」として過ごしていただきます。自慢の食事中には、当監獄の看守長(店長)、ポリス(案内係)、模範囚(ホールスタッフ)、モンスターが素敵な「恐怖体験」でおもてなしをしてくれます。

【監獄レストラン ザ・ロックアップ】 <https://www.lock-up.jp/>

## ■「監獄レストラン ザ・ロックアップ」店舗

・TOKYO(新宿)

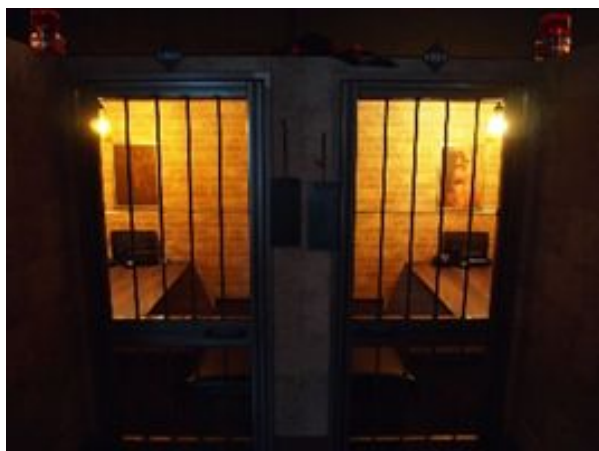
東京都新宿区歌舞伎町1-16-3 新宿スクエアビル7F

・OSAKA(梅田)

大阪府大阪市北区堂山町4-12 白馬車ビルPART1 4F

・NAGOYA

愛知県名古屋市中村区名駅南1-24-30 名古屋三井ビル本館B1



## ■会社概要

商号 : 株式会社パートナーズダイニング

代表者 : 代表取締役社長 中村 英樹

所在地 : 〒160-0023 東京都新宿区西新宿7-22-43 新宿JECビル4F

設立 : 2006年1月

事業内容 : 飲食事業

資本金 : 5,000万円

URL : <http://www.partners-dining.co.jp/>

<本件に関するお問い合わせ>

株式会社パートナーズダイニング

広報: 設楽(したら) (080-4379-0553)

TEL: 03-5332-6231 MAIL: [m.shitara@partners-dining.co.jp](mailto:m.shitara@partners-dining.co.jp)