

**【ESOLA新宿】お店の天井が桜で満開に！
「泡フェス&ロゼパーティー」で店内花見を楽しむ
「SAKURAフェス」開催！**

2,500本の桜の造花がお店の天井を埋めつくす「SAKURAフェス」と
同時開催「泡フェス&ロゼパーティー」は、3月16日(火)よりスタート



株式会社パートナーズダイニング(本社:新宿区西新宿、代表取締役社長:中村英樹)の運営する「ESOLA新宿」は、3月16日(火)～4月30日(金)の期間限定で、お店の天井を満開の桜の造花で装飾した「店内花見」企画、「SAKURAフェス」を開催することをお知らせいたします。

3月16日(火)からは「SAKURAフェス」3大企画の第1弾として「泡フェス&ロゼパーティー」を同時開催いたします。

＜本件に関するお問い合わせ＞

株式会社パートナーズダイニング

広報: 設楽(したら) (080-4379-0553)

TEL: 03-5332-6231 MAIL: m.shitara@partners-dining.co.jp

■「店内花見」企画「SAKURAフェス」

「ESOLA新宿」は、3月16日(火)～4月30日(金)の期間限定で、お店の天井を満開の桜の造花で装飾した「店内花見」企画「SAKURAフェス」を開催いたします。

店内には2,500本の桜の造花を装飾。天候を気にせず「お花見」ができます。

「SAKURAフェス」と同時開催で3月16日(火)からは「泡フェス&ロゼパーティー」がスタート。ワインのセルフ飲み放題がウリのESOLA、ビュッフェカウンターのワインシャンデリアにはスパークリングワインとロゼワインが主役で並びます。ロゼの桜色が今の季節にピッタリ。「泡フェス&ロゼパーティー」はSAKURAフェス3大企画の第1弾イベントで、第2弾は3月23日(火)から「海老orサーモンの食べ放題」、第3弾は3月30日(火)から「サーロインステーキとフレンチフライ食べ放題」をそれぞれ4月30日(金)まで開催いたします。

■「泡フェス&ロゼパーティー」概要

ESOLAの代名詞でもある「ワインのセルフ飲み放題」のビュッフェカウンターに、常時15～20種類ほどのスパークリングワインとロゼワインが並びます。

・ワインセルフ飲み放題(お一人様・税込み)

1時間 1,100円 / 2時間 1,700円 / 無制限 2,200円

・詳細はこちらから

<https://tabelog.com/tokyo/A1304/A130401/13227525/party/>



■「ESOLA新宿」について

世界各国の100種類以上のワインをセルフスタイルの飲み放題で楽しむことができるのがESOLAの特徴です。

お肉や新鮮な魚介、コスパ抜群のタパスやパスタ等、ワインに良く合う料理を提供しています。ライブ感あるオープンキッチンから繰り出される料理と、フォトジェニックなワインシャンデリアが創り出す心地よい空間で思う存分お酒と料理をお楽しみいただけます。

■「ESOLA新宿」店舗概要

店舗名 : ESOLA(エソラ)新宿

場所 : 東京都新宿区歌舞伎町1-16-3 セレサ陽栄新宿ビル5F

電話番号:03-6278-9880

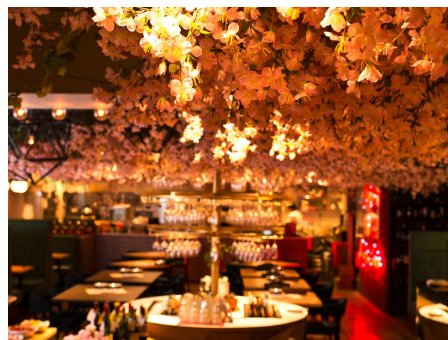
営業時間:月～金17時～23時 土日祝12時～23時

※緊急事態宣言期間中は、時短営業12:00～20:00

※尚、営業時間は今後の状況次第で変更になる場合がございます。

ESOLA新宿オフィシャルホームページ

<https://esola-shinjuku.jp/>



<本件に関するお問い合わせ>

株式会社パートナーズダイニング

広報: 設楽(したら) (080-4379-0553)

TEL: 03-5332-6231 MAIL: m.shitara@partners-dining.co.jp

■会社概要

商号 : 株式会社パートナーズダイニング

代表者 : 代表取締役社長 中村 英樹

所在地 : 〒160-0023 東京都新宿区西新宿7-22-43 新宿JECビル4F

設立 : 2006年1月

事業内容 : 飲食事業

資本金 : 5,000万円

URL : <http://www.partners-dining.co.jp/>

<本件に関するお問い合わせ>

株式会社パートナーズダイニング

広報: 設楽(したら) (080-4379-0553)

TEL: 03-5332-6231 MAIL: m.shitara@partners-dining.co.jp