

**【ESOLA新宿】**  
**エビカクテルorサーモンカルパ「60分食べ放題 980円」**  
**店内でお花見できる「SAKURAフェス」と同時開催！**

2,500本の桜の造花がお店の天井を埋めつくす「SAKURAフェス」開催中！  
第2弾「エビorサーモン食べ放題」イベントは、3月23日（火）よりスタート



**エビカクテル**  
**食べ放題 60分**  
**980円**

**サーモン**  
**カルパッチョ**  
**食べ放題 60分**  
**980円**

株式会社パートナーズダイニング(本社:新宿区西新宿、代表取締役社長:中村英樹)の運営する「ESOLA新宿」は3月23日(火)～4月30日(金)の期間限定で、「SAKURAフェス」3大企画の第2弾とし「エビカクテルorサーモンカルパ 食べ放題」イベントを開催いたします。いずれも60分の食べ放題で980円(税込)とお得な価格設定です。

ESOLA新宿の「SAKURAフェス」は3月16日(火)～4月30日(金)の期間、お店の天井を満開の桜の造花で装飾した店内花見企画。第1弾として「泡フェス&ロゼパーティー」も開催中です。

<本件に関するお問い合わせ>

株式会社パートナーズダイニング

広報: 設楽(したら) (080-4379-0553)

TEL: 03-5332-6231 MAIL: m.shitara@partners-dining.co.jp

## ■「店内花見」企画「SAKURAフェス」&「エビカクテルorサーモンカルパの食べ放題」

「ESOLA新宿」は、3月16日(火)～4月30日(金)の期間限定で、お店の天井を満開の桜の造花で装飾した「店内花見」企画「SAKURAフェス」を開催中。店内には2,500本の桜の造花を装飾。天候を気にせず「お花見」ができます。

「SAKURAフェス」と同時開催で3月16日(火)からは3大企画の第1弾イベント、ロゼの桜色が今の季節にピッタリの「泡フェス&ロゼパーティー」をスタートしたばかりのESOLA新宿で、さっそく第2弾イベントの「エビカクテルorサーモンカルパの食べ放題」が、3月23日(火)よりスタートしました。エビもサーモンも60分の食べ放題で980円(税込)とコスパ抜群です。サラダやパスタとカスタムもおすすめです。

第3弾は3月30日(火)から。「サーロインステーキとフレンチフライ食べ放題」を予定しています。

## ■「エビカクテルorサーモンカルパの食べ放題」概要

期間:2021年3月23日(火)～4月30日(金)

- ・エビカクテル食べ放題 60分 980円(税込)
- ・サーモンカルパッチョ食べ放題 60分 980円(税込)

※いずれもグループ様全員参加です。

※別途チャージ代金をいただきます。

・詳細はこちらから

<https://tabelog.com/tokyo/A1304/A130401/13227525/party/>



## ■「泡フェス&ロゼパーティー」概要

ESOLAの代名詞でもある「ワインのセルフ飲み放題」のビュッフェカウンターに、常時15～20種類ほどのスパークリングワインとロゼワインが並びます。

・ワインセルフ飲み放題(お一人様・税込み)

1時間 1,100円 / 2時間 1,700円 / 無制限 2,200円



## ■「ESOLA新宿」について

世界各国の100種類以上のワインをセルフスタイルの飲み放題で楽しむことができるのがESOLAの特徴です。

お肉や新鮮な魚介、コスパ抜群のタパスやパスタ等、ワインに良く合う料理を提供しています。ライブ感あるオープンキッチンから繰り出される料理と、フォトジェニックなワインシャンデリアが創り出す心地よい空間で思う存分お酒と料理をお楽しみいただけます。

## ■「ESOLA新宿」店舗概要

店舗名 : ESOLA(エソラ)新宿

場所 : 東京都新宿区歌舞伎町1-16-3 セレサ陽栄新宿ビル5F

電話番号 : 03-6278-9880

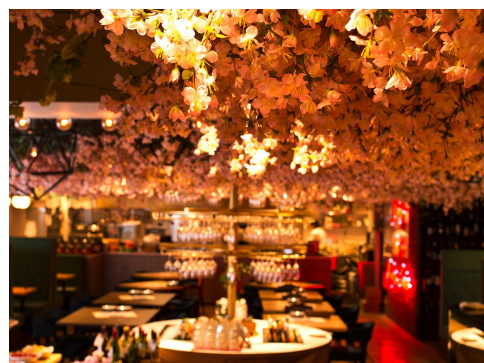
営業時間: 月～金 17時～23時 土日祝 12時～23時

※緊急事態宣言期間中は、時短営業12:00～21:00

※尚、営業時間は今後の状況次第で変更になる場合がございます。

ESOLA新宿オフィシャルホームページ

<https://esola-shinjuku.jp/>



<本件に関するお問い合わせ>

株式会社パートナーズダイニング

広報: 設楽(したら) (080-4379-0553)

TEL: 03-5332-6231 MAIL: m.shitara@partners-dining.co.jp

## ■会社概要

商号 : 株式会社パートナーズダイニング

代表者 : 代表取締役社長 中村 英樹

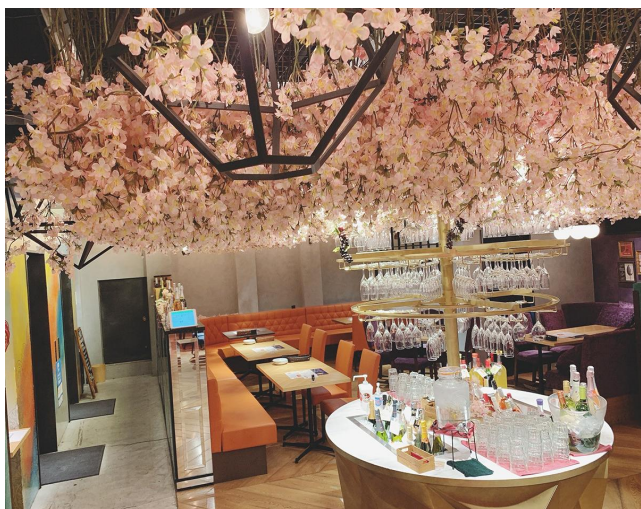
所在地 : 〒160-0023 東京都新宿区西新宿7-22-43 新宿JECビル4F

設立 : 2006年1月

事業内容 : 飲食事業

資本金 : 5,000万円

URL : <http://www.partners-dining.co.jp/>



<本件に関するお問い合わせ>

株式会社パートナーズダイニング

広報: 設楽(したら) (080-4379-0553)

TEL: 03-5332-6231 MAIL: [m.shitara@partners-dining.co.jp](mailto:m.shitara@partners-dining.co.jp)