

**【ESOLA 新宿】 人気のチョコドーム 初夏は「抹茶」が登場！  
伊勢茶を使った「抹茶チョコドーム」はタピオカ&白玉入り  
甘さ控えめ、和チョコドーム**

ESOLA 新宿 人気スイーツ「チョコドーム」 or 季節限定「伊勢茶の抹茶チョコドーム」  
5月20日(月)～6月30日(日) 限定販売決定！

株式会社パートナーズダイニング(本社：新宿区西新宿、代表取締役社長：中村英樹)は、「ESOLA 新宿」にて、数量限定の人気スイーツ「チョコドーム 980円(税別)」の季節メニュー「伊勢茶の抹茶チョコドーム 1,480円(税別)」を、5月20日(月)～6月30日(日)の期間限定で販売いたします。



伊勢茶の抹茶チョコドーム



チョコドーム

## ▼「映える」と話題！ 人気スイーツ「チョコドーム」 or 季節限定「伊勢茶の抹茶チョコドーム」

ESOLA 新宿では、数量限定の人気スイーツ「チョコドーム 980 円(税別)」の季節メニュー「伊勢茶の抹茶チョコドーム 1,480 円(税別)」を、5 月 20 日(月)～6 月 30 日(日)の期間限定で販売いたします。

ESOLA 新宿で人気のチョコドームは、ドーム型のチョコレートに温かいチョコレートをかけると、中から様々なフルーツや小さなシュークリームが出てくる、まさに「映えるスイーツ」です。

季節限定「伊勢茶の抹茶チョコドーム」は抹茶チョコレートで出来たドームに、苦めに作られた抹茶ミルクをかけると、今話題のタピオカや白玉、抹茶アイスクリームに良く合う餡子も。初夏の新茶の季節にぴったり、和風のチョコドームです。

同店舗では 5 月 22 日(水)より「伊勢志摩フェア」もスタート、伊勢志摩のパールポークやおおさ海苔を使用したオススメ料理 5 品を販売いたします。

## ▼「伊勢茶」とは

三重県内で生産された三重県産茶葉 100%の緑茶のことを「伊勢茶」といいます。

三重県のお茶は恵まれた立地条件の中で丹誠込めて栽培するため、生育がよく、味が濃いのが特長です。

他産地のお茶と比べると葉肉が厚く、コクのある味わいになるとも言われています。

## ▼チョコドーム 商品概要

・季節限定「伊勢茶の抹茶チョコドーム」 1,480 円(税別)

※毎日、数量限定です

提供期間：5 月 20 日(月)～6 月 30 日(日) (予定)

・「チョコドーム」 980 円(税別)

※毎日、数量限定です

## ▼店舗概要

店舗名 : ESOLA(エソラ)新宿

場 所 : 東京都新宿区歌舞伎町 1-16-3 セレサ陽栄新宿ビル 5F

電話番号 : 03-6278-9880

営業時間 : 月～金 17:00～24:00、土・日・祝 12:00～24:00

食べログ「ESOLA 新宿」

<https://tabelog.com/tokyo/A1304/A130401/13227525/>

店内全席禁煙です

## ▼「ワイン×生チーズ×肉 ESOLA 新宿」について

世界各国の 100 種類以上のワインやサングリアが『時間無制限』& セルフスタイルで楽しめるワインビュッフェが特徴です。

ライブ感あるオープンキッチンから繰り出される「生チーズ」や「肉料理」を、ワインシャンデリアが創り出す心地よい空間でお楽しみいただけます。

メニュー一例 (※税別)

●世界各国の 100 種類以上のワインやサングリアが揃う

・時間無制限ワインビュッフェ : 1,990 円

・2 時間ワインビュッフェ : 1,490 円

●国産牛ハツのロースト～わさび味噌～ 1,280 円

●自家製生チーズのカプレーゼ(ブラータ) 1,180 円

●10 種の野菜とソーセージのラクレット 1,480 円

●野菜の旨味が詰まった自然派カポナータ 480 円

●マッシュルームのエビージョ 680 円

●濃厚クワトロフォルマッジ 980 円



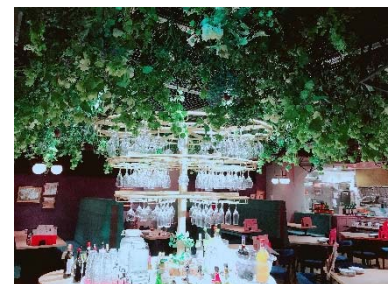
温かいソースでチョコがとけると  
中からはアイスやフルーツが



話題のタピオカ入り  
白玉や餡子、抹茶アイスも



100 種類以上のワインが並ぶ  
「ワインシャンデリア」でお好きなワインを



初夏に合わせてボタニカル調に装飾された店内



ESOLA 新宿イメージ\_2

## ■会社概要

商号 : 株式会社パートナーズダイニング  
代表者 : 代表取締役社長 中村 英樹  
所在地 : 〒160-0023 東京都新宿区西新宿 7-22-43  
新宿 JECビル 4F  
設立 : 2006年1月  
事業内容 : 飲食事業  
資本金 : 5,000万円  
URL : <http://www.partners-dining.co.jp/>

### 【本件に関するお問い合わせ先】

株式会社パートナーズダイニング  
広報 : 設楽  
電話 : 03-5332-6231  
メール : [m.shitara@partners-dining.co.jp](mailto:m.shitara@partners-dining.co.jp)