

全従業員様へ

働くをサポートするシステム

KIZUNA ALPHA FIRST



こんな・・・
お悩みございませんか？

シフト編



シフトの調整が大変

お悩み 1

こんなできごと →

シフトの収集・作成が大変

お悩み 2

こんなできごと →

人件費管理を改善したい

お悩み 3

こんなできごと →

シフト作成時の負担を軽減

解決

シフトの提出・作成・調整は、PC・タブレット・スマホで、いつでもどこでも可能です。

シフトはクラウド上で管理するので、シフトの提出・作成・調整は、PC・タブレット・スマホで、いつでもどこでも可能です。

シフト提出期限の通知設定ができます。期限3日前～当日の間で時間指定をして、シフト希望未提出者に、自動で通知メールを配信することができます。

シフト作成・調整後にスタッフに通知メールを配信できます。

また、他店との連携機能が付いているので、ヘルプの打診も簡単にできます。

画像・動画も投稿可能

未読・既読通知機能搭載



人件費の最適化

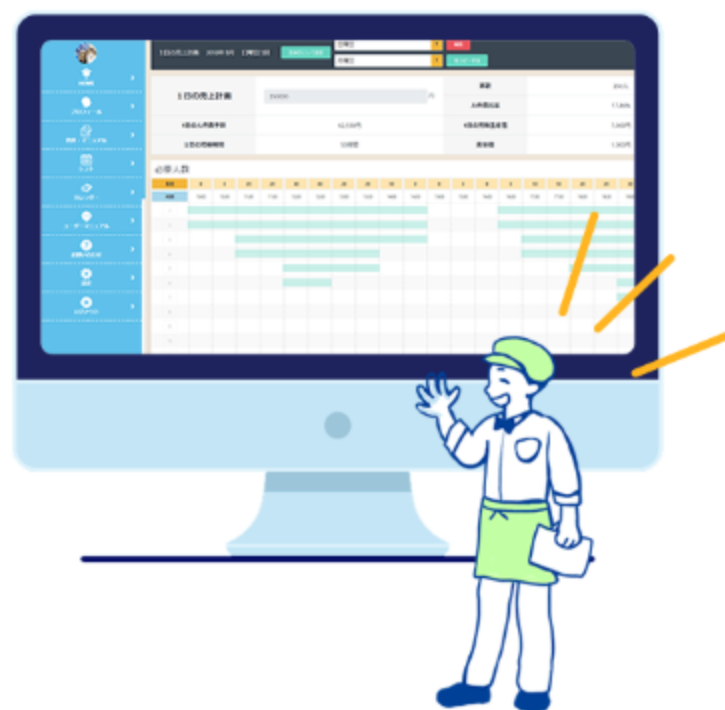
解決

基本シフトの設定機能により無駄を省き、必要な時間に必要な人員がいるシフトが簡単に作れます。

売上・客数・社員給与・社員月労働時間・スタッフの平均時給・その他手当等入力して、基本シフトを引くと、自動で労働時間・人件費・人件費率・労働生産性が算出されます。

この数字と基本シフトを元にシフトを作成していくので、無駄を省き、必要な時間に必要な人員がいるシフトが簡単に作れ、管理しやすくなります。

また、スタッフ個人にはシフト表から自動算出した給与額の計算機能も付いています。





お申し込み・お問い合わせはこちらから

こんな・・・
お悩みございませんか？

情報共有の
悩み編



情報共有ができない

お悩み 1



こんなできごと →

情報が発信しにくい

お悩み 2



こんなできごと →

画像の情報共有が面倒

お悩み 3



こんなできごと →

情報共有できているか心配


お悩み 4



こんなできごと →

資料・マニュアルの確認

お悩み 5



こんなできごと →

メールのように使える掲示板

解決

いつでも、どこでも、メール感覚で入力でき、いつでも編集・追加が可能なので、積極的に情報を発信できます。

投稿時に、【メール通知する】を選択すると、スタッフに新着の通知メールが配信することができるので、情報共有が容易です。追加コメントや編集も可能です。

一覧表示で、題名、いつ、誰が、発信したか分かるので、見直しも容易で管理が楽です。また、複数店経営の事業者様向けに、全店の掲示板に投稿することも可能です。

シフトの管理と合わせて、複数店、全店での情報共有が楽になります。



いつでも資料が確認できる

解決

いつでもどこでも資料・マニュアルの確認ができます。

研修テキスト・お店のルールブック・調理や仕込みマニュアル・作業表や帳票・会社資料・就業規則等の資料は、PDFや画像・動画にてアップロードできます。いつでもどこでも資料・マニュアルの確認ができます。



KIZUNA ALPHA **FIRST**

で解決をサポートします！

CLICK!!



こんな・・・
お悩みございませんか？

交流編

なかなか馴染めない

お悩み
1



こんなできごと →

コミュニケーションを取りたい

お悩み
2



こんなできごと →

プロフィール機能を充実

解決

自己開示がしやすいよう、
プロフィール画像、カバー画像の
アップロードが可能です。



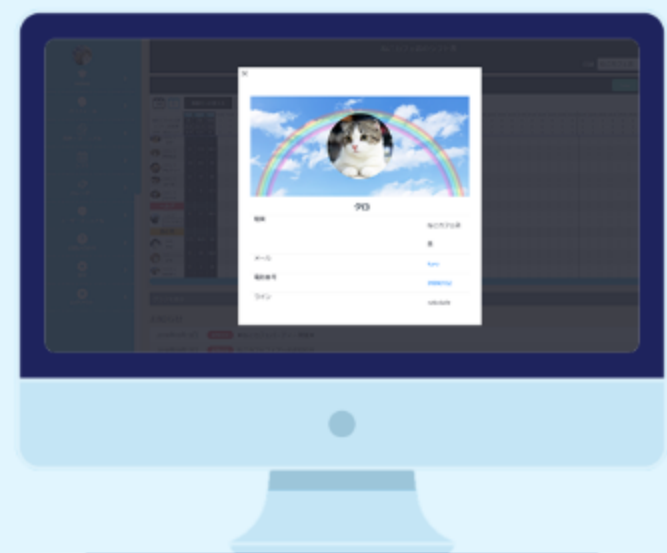
また、プロフィールは文章入力と、各項目の題名も編集が可能です。

各店舗様・事業者様毎で、カスタマイズして、オリジナルのプロフィール作成ができます。

その他、会社情報ページもあります。

ホームページ・ポータルサイトは、社外のお客様・関係者様に向けて発信されていると思います。

KIZUNA ALPHAの会社情報ページは社内向けに発



信するのに活用できます。経営理念・方針や、代表者様・
責任者様からスタッフ様へメッセージを投稿できます。

初期費用0円



KIZUNAALPHA FIRST プレオープン

いまだけ!

プレオープン期間中は**無料お試し期間が60日!**

初期費用0円 月額料金は1店舗(1グループ)につき5,000円(税込5,400円)

特典
1



現場責任者・店長の
精神的負担の軽減

特典
2



情報共有で
業務効率化

特典
3



人手不足対策
定着率アップ

特典
4



人件費管理強化で
収益向上



KIZUNAALPHA FIRST

で解決をサポートします!



お申し込み・お問い合わせはこちらから

導入したお客様の声

飲食店 店長様

情報共有が楽になりました。シフト管理も楽

導入の声をもっとみる

小売店 店長様

シフト



KIZUNA ALPHA **FIRST**

で解決をサポートします！



お申し込み・お問い合わせはこちらから

よくある質問

- + 利用人数に制限はありますか？
- + 勤怠データと連携できますか？
- + ガラケーは対応できますか？
- + 店舗の閉店等で解約したい場合、すぐにできますか？
- + 増店しました。1契約増やしたいのですがすぐにできますか？料金はいつからかかりますか？
- + 月の途中からでも料金は発生しますか？日割り計算はありますか？
- + 10店舗以上で利用したいのですが可能ですか？料金はいくらになりますか？
- + 10店舗に導入したいのですが、大口の場合割引特典などありますか？



KIZUNA ALPHA **FIRST**

で解決をサポートします！



お申し込み・お問い合わせはこちらから

ご利用までの流れ



初期費用0円



KIZUNA ALPHA **FIRST** プレオープン

いまだけ！

プレオープン期間中は**無料お試し期間が60日！**

初期費用0円 月額料金は1店舗(1グループ)につき5,000円(税込5,400円)

特典1



現場責任者・店長の精神的負担の軽減

特典2



情報共有で業務効率化

特典3



人手不足対策定着率アップ

特典4



人件費管理強化で収益向上



KIZUNA ALPHA **FIRST**

で解決をサポートします！



お申し込み・お問い合わせはこちらから