

2024年2月20日

報道関係各位

三菱地所ホテルズ&リゾーツ株式会社

## 【横浜ロイヤルパークホテル】 春限定レストランメニューを販売 “春のお祝い”をテーマに季節の恵みを味わうランチコースを提供

横浜ロイヤルパークホテル(横浜市西区みなとみらい横浜ランドマークタワー内/総支配人:雄城 隆史)は、68Fに位置する和洋中のレストラン、フレンチレストラン「ル シェール」、日本料理「四季亭」、中国料理「皇苑」と、地下1F 鉄板焼「よこはま」にて、2024年3月1日(金)から2024年4月26日(金)の期間、“春のお祝い”をテーマにしたメニューを販売いたします。

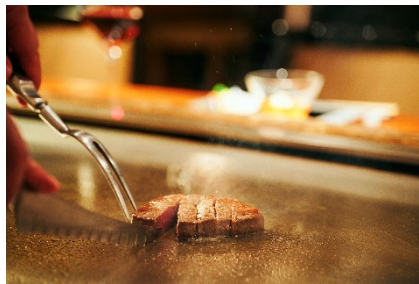
各レストランのシェフが趣向を凝らしご用意したメニューは、春の息吹を感じる鮮やかな一品や、季節の味覚を存分に味わえる一品など、心躍る内容です。日本料理「四季亭」では、お食事に手巻き寿司を楽しめる月替わりのミニ会席をご用意。鉄板焼「よこはま」では、“北海道フェア”を開催。ふらの和牛ほか、北海道の食材をふんだんに味わえる贅沢なランチコースです。

春の美食を楽しみながら、大切な方とのあたたかな時間をお過ごしください。

### 3-4月レストランメニュー

【期間】2024年3月1日(金)~2024年4月26日(金)

【時間】平日 11:30~14:00(L.O.)/土・日・祝日 11:00~14:30(L.O.)



#### ＜取材・報道に関するお問合せ先＞

三菱地所ホテルズアンドリゾーツ株式会社

横浜ロイヤルパークホテル マーケティング部 広報:三留・佐藤・今井

広報直通 TEL:045-224-5050 FAX:045-224-5172 [ホテル URL][www.yrph.com](http://www.yrph.com)

E-MAIL: [a-mitome@rphs.jp](mailto:a-mitome@rphs.jp)/[k-sato@rphs.jp](mailto:k-sato@rphs.jp)/[e-imai@rphs.jp](mailto:e-imai@rphs.jp)

#### ＜一般の方のお問合せ・ご予約＞

TEL:045-221-1155(レストラン予約 10:00~19:00)

WEB:<https://www.yrph.com/restaurants/lunch/2403>



YOKOHAMA  
ROYAL PARK HOTEL

◇68F フレンチレストラン「ル シェール」 ※定休日…祝日を除く月曜日・火曜日

### Menu Esprit(エスピール) 8,500 円

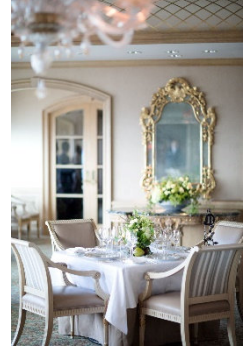
魚料理は、サーモンに生ハムを巻いて焼き上げ、たららの芽を添えた一品を。生ハムの塩味が、サーモンの味わいを引き立て、フランス産カシスマスタードを使ったコクの中に酸味のあるソースとの相性も抜群です。



Menu Esprit(エスピール)



サーモンと生ハムのコンビネーション  
カシスマスタードソース



店内イメージ

◇68F 日本料理「四季亭」 ※定休日…祝日を除く水曜日

### 弥生のミニ会席“盛春の味覚と手巻き寿司” 8,000 円

お椀は、浅利と新玉葱の真丈を。焼物には鰯と筍にトマトと玉葱のソースを合わせるなど、芽吹きを春をお楽しみいただけます。お食事には、多彩なネタを楽しめる手巻き寿司をご用意いたしました。

※提供期間:2024年3月1日(金)~3月31日(日)



弥生のミニ会席“盛春の味覚と手巻き寿司”



店内イメージ

### 卯月のミニ会席“陽春の味覚と手巻き寿司” 8,000 円

手巻き寿司は、鮪、鰹昆布、甘海老、たららの芽、野菜の漬物などのネタを、お好みの薬味と合わせてお召しあがりください。

※提供期間:2024年4月1日(月)~4月26日(金)



卯月のミニ会席“陽春の味覚と手巻き寿司”



お食事の手巻き寿司





YOKOHAMA  
ROYAL PARK HOTEL

◇68F 中国料理「皇苑」 ※定休日…祝日を除く木曜日

### 水仙 9,800 円

釜で焼き上げた北京ダックのほか、海老、烏賊、空豆、大黒しめじを、干し海老、貝柱、金華ハムなどの旨みを凝縮した XO 醤で炒めた一品など、贅沢な味わいの名菜が楽しめるランチコースです。



水仙



海老 烏賊 空豆 大黒しめじの XO 醤炒め



店内イメージ

◇地下 1F 鉄板焼「よこはま」 ※定休日…祝日を除く月曜日

### 漣(さざなみ)“ふらの和牛サーロイン” 13,300 円

ふらの和牛をはじめ、鮭や帆立貝柱など北海道の恵みを存分にご堪能いただけます。目の前で調理される臨場感とともに楽しみください。



漣(さざなみ)“ふらの和牛サーロイン”



食事イメージ

※料金には消費税・サービス料が含まれます。 ※画像は全てイメージです。 ※内容は変更になる場合がございます。

#### ■横浜ロイヤルパークホテルについて



横浜みなとみらいのシンボルである横浜ランドマークタワー内に位置する高層ホテル。地上 70F、地下 1F からなり、603 室の客室全てが地上約 210m以上に位置し、展望台のような眺望が望めるほか、最上階のスカイラウンジや 68F の和洋中のレストランをはじめ、さまざまなシーンにご利用いただけるレストラン、バーをご用意しております。そのほか横浜市内最大級を含む大小 12 の宴会場や総合ウェルネス施設を備え、スタッフの心からの笑顔でお客様をおもてなしいたします。

【所在地】横浜市西区みなとみらい 2-2-1-3

【TEL】045-221-1111(代表)

【URL】[www.yrph.com](http://www.yrph.com)