

【新入社員の髪型に関する意識と実態調査】

**人事担当者の半数以上が新入社員の髪型について気にしている？
仕事ができそうな印象を与えるにはパーマをかけないことがカギ！
今からでも間に合う！新社会人を気持ちよくスタートさせるおすすめの髪色・髪型を紹介**

株式会社 AB&Company（本社：東京都港区 代表取締役社長：市瀬一浩）が展開する美容室チェーン Agu. グループは、入社式のタイミングに合わせて、人事担当者 200 人を対象に新入社員の髪型に関する意識と実態調査を実施し、調査結果をまとめました。

< 調査概要 >

- ・調査タイトル：「新入社員の髪型に関する調査」
- ・対象者：人事担当者 200 人
- ・調査期間：2019年3月13日～3月14日
- ・調査方法：インターネット調査
- ・その他：構成比は小数点以下を四捨五入しているため、合計しても 100 とならない場合があります。

..... <調査結果サマリー>

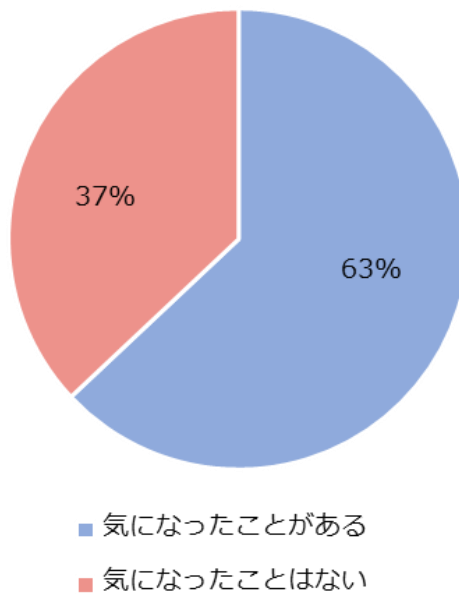
- ① 半数以上の人事担当者が新社員に対して、髪型が気になったことがあると判明。人事担当者の 2 人に 1 人は、新入社員の髪型に対して、「気になるけど、なかなか注意できない」と回答。（回答人数 n=200）
- ② 人事担当者が許せる髪色について、男女ともにナチュラルブラウンまでと判明。（回答人数 n=200）
- ③ 仕事ができそうな印象を持つ女性の髪型は、ダークブラウンのストレートヘアと 63%が回答。一方で、パーマをかけた髪型は 4～5%とほとんど選ばれない結果に。（回答人数 n=200）
- ④ お客さんに好かれそうと思う女性の髪型は、ダークブラウンの重めセミロングと 54%が回答。（回答人数 n=200）
- ⑤ 人事担当者の中には、過去に「ちょんまげみたいなヘアスタイルに唖然とした。」など、新入社員の髪型に関しておもしろエピソードがある人も。（回答人数 n=200）

■ 63%の人事担当者が新入社員に対して、髪型が気になったことがあると判明。しかし、人事担当者の2人に1人が新入社員の髪型に対して、「気になるけど、なかなか注意できない」と回答。

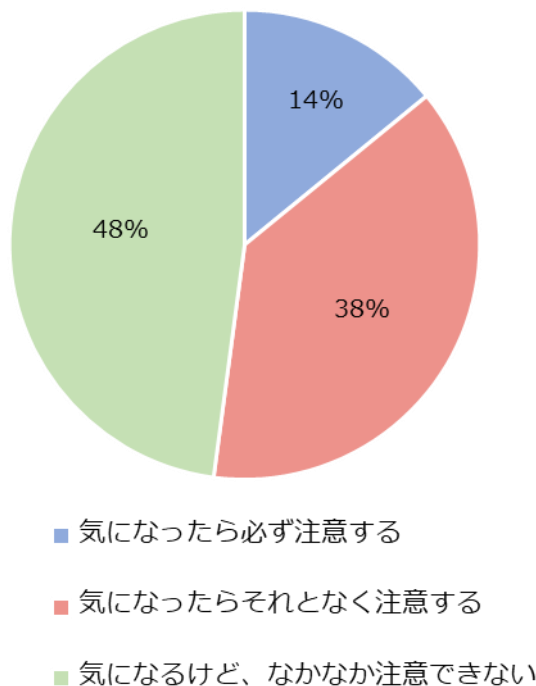
「新入社員に対して髪型が気になったことはありますか？」という質問に対し、63%の人事担当者が「気になったことがある」と回答。また、「同じ会社の人に髪の毛について注意することはありますか？」という質問に対しては、人事担当者の2人に1人が「気になるけど、なかなか注意できない」と回答しました。(回答人数 n=200)

多くの人事担当者は注意していない一方で、実は新入社員の髪型が気になっていることが判明。

あなたは、新入社員に対して髪型が気になったことはありますか？

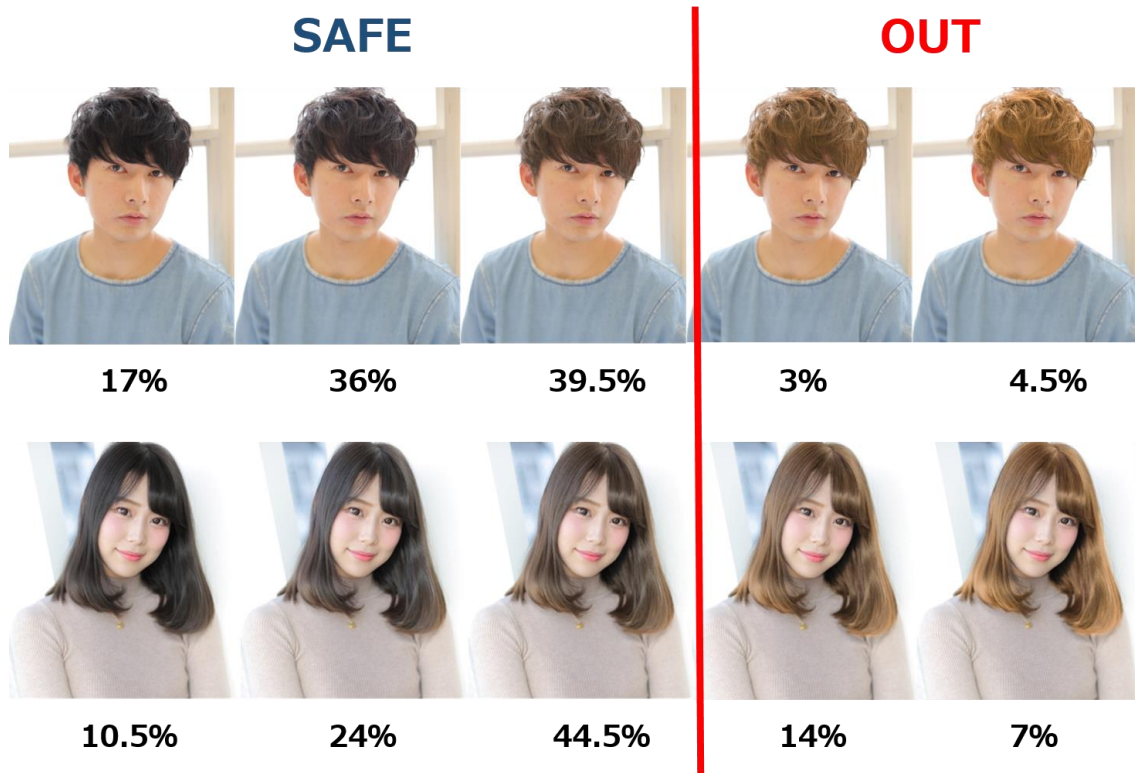


あなたは、社内の人の髪の毛について注意することはありますか？



■人事担当者でも許せる髪色について、男女ともにナチュラルブラウンまでと判明。

「社会人として許容できる髪色はどこまでですか？」という質問をしたところ、男性の髪色については39.5%、女性の髪色に対しては44.5%の人事担当者が、明るすぎないナチュラルブラウンまでであれば許容できると回答。飲食店などのサービス業では、男女どちらとも暗めの髪色が好まれることが判明しましたが、女性は男性よりも明るい髪色で入社しても許される業種が多かったです。



■人事担当者が好印象を持つ髪型はこれ！

下記 11 種類の髪型の中から、「仕事ができそう」と思う髪型と「お客さんに好かれそう」と思う髪型を、人事担当者 200 人が選びました。



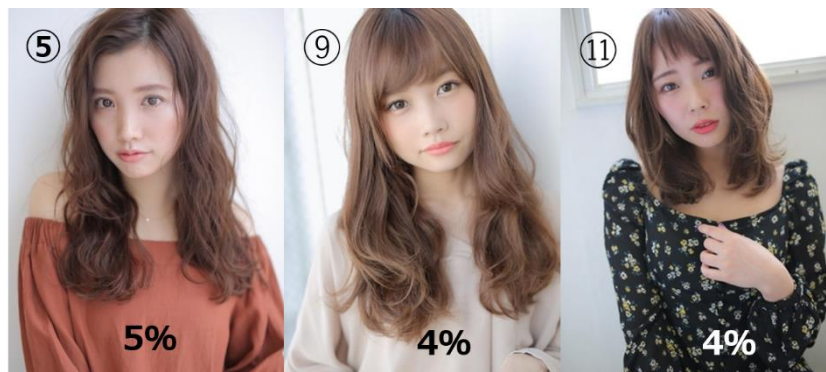
■ 仕事ができそうな印象を持つ女性の髪型はダークブラウンのストレートヘアと63%が回答。

『仕事ができそう』と思う女性の髪型はどれですか？（複数回答）と聞いたところ、63%の人事担当者が①のダークブラウンのストレートヘアの髪型と回答。続いて多く選ばれたのは④の46.5%、③の32.5%という順番になりました。一方で、⑤ ⑨ ⑪のようにパーマのかかった髪型は4~5%と、ほとんどの人事担当者には選ばれない結果に。

「仕事ができそう」と思う髪型トップ3



「仕事ができそう」と思われにくい髪型



■「お客さんに好かれそう」と思う女性の髪型はダークブラウンの重めセミロングと54%が回答。

「『お客さんに好かれそう』と思う女性の髪型はどれですか？」（複数回答）と聞いたところ、54%の人事担当者が②のダークブラウンの重めセミロングの髪型と回答。2番目に選ばれたのは④（46.5%）、3番目は⑧（42.5%）という順番に。⑤ ⑩ ⑪の髪型は11~12%と、あまり人事担当者には選ばれなかった。

「お客さんに好かれそう」と思う髪型トップ3



「お客さんに好かれそう」と思われにくい髪型



■人事担当者が経験した、新入社員の髪型に関する珍エピソードを紹介！

人事担当者が実際に、遭遇した新入社員の髪型に関する仰天エピソードについて聞きました。

- ・「入社2ヶ月ぐらいで、コーンロウにした社員がいました。」（製造業・40代男性）
- ・「研修の1日目は黒髪だったのに、翌日派手目のアッシュになっていた。」（情報通信業・20代女性）
- ・「ちょんまげみたいなヘアスタイルに唖然とした。」（その他・40代男性）
- ・「入社後数ヶ月で女性社員が坊主の金髪にしてきた。」（その他・40代女性）

■Agu.グループがおすすめる新入社員の髪型を紹介

今回の調査結果を見て、新入社員として、清潔感のある髪型で新生活を始めることが、人事担当者だけでなく今後仕事で関わる人に持たれる印象を左右することが判明しました。人事担当者が経験した珍エピソードの中には、他にも寝ぐせやボサボサな髪という回答もありました。髪型や髪色もちろん大切ですが、定期的に美容院に通い、清潔感のある髪型に整えることが社会人には求められます。

男性は、暗めの髪色で清潔感を感じられる髪型。女性は明るすぎない髪色で、長すぎないストレートの髪型をAgu.グループは推奨します。



■Agu.グループについて

Agu.グループは全国 46 都道府県、350 店舗で展開する美容サロンチェーン。

「美しい生き方をデザインする」をブランドビジョンに掲げ、業界や常識に捕らわれないユーモアな発想により、ミニマルな美を創造し、求める人々の理想、夢、願いを叶える新しい価値を提供し続けています。

<http://agu-hair.com/salon/>

■運営会社

会社名 : 株式会社 AB&Company

代表者 : 市瀬一浩

所在地 : 〒106-0032 東京都港区六本木 7 丁目 10 番 25 号中島ビル 1 階

設立 : 2018 年

事業内容 : 美容室の運営事業、フランチャイズ事業