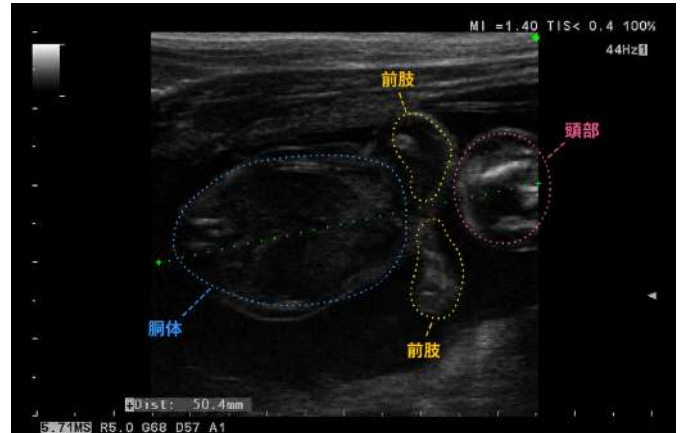




アドベンチャーワールドで8年ぶり、レッサーパンダの妊娠を確認 ～偽妊娠を乗り越え、スタッフと歩んだ1年。新しいのちへ温かいエールを～



巣箱の中にある様子

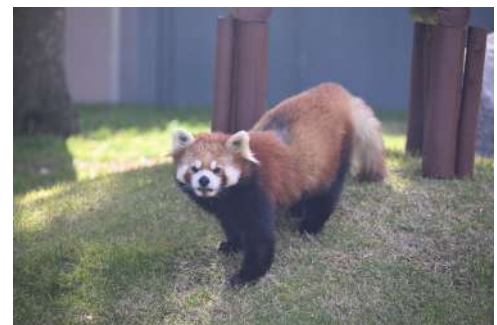


赤ちゃんのエコー画像

アドベンチャーワールド（和歌山県白浜町）では、このたびレッサーパンダ「雲雲（ユンユン）」のエコー検査で胎児を確認し、妊娠が確定しました。当パークでレッサーパンダの新たないのちが育まれるのは、2018年以来、約8年ぶりとなります。近年は個体の高齢化などから新たな繁殖が大きな課題となっていましたが、2019年に雲雲を迎え入れ、新たな挑戦が始まりました。昨年の交尾では残念ながら「偽妊娠」という結果に終わったものの、この経験を糧に、チームは雲雲と丁寧に向き合ってきました。動物たちがより自然な行動をとれる環境づくりや、オス、メス同居中の行動を細やかに観察し、一つひとつの変化を見逃さないよう努めながら、新たないのちにつながる環境を整えてきました。また、エコー検査や採血のトレーニングを重ねることで、スムーズに検査を実施できるよう備えてきました。その積み重ねにより、今年6月、待ち望んでいた新しいのちを確認することができました。9歳で初妊娠を迎えた雲雲は、国内最高齢での事例となります。だからこそ、まだ姿の見えない新しいのちを、皆様と一緒に応援し、見守っていただきたいという思いから、この段階でご報告いたしました。どうか雲雲へ温かいエールをお願いいたします。

【妊娠しているレッサーパンダについて】

- 名前 : 雲雲（ユンユン）
- 出産予定時期：2026年6月下旬～7月
- 誕生日 : 2016年6月18日
- 搬入日 : 2019年10月28日 旭川市旭山動物園より搬入
- ペア個体 : 与作（ヨサク）
2025年3月17日 ひらかたパークより搬入



レッサーパンダの「偽妊娠」とは

実際には妊娠していないにもかかわらず、ホルモンバランスの変化によって、「巣作り」を始めたり、体重が増加したりと、妊娠と全く同じ兆候を示す現象です。外見や行動だけでは妊娠の判別が非常に困難です。

【お問い合わせ】

アドベンチャーワールド経営企画室 広報課 (TEL: 0739-43-3365 Email: pub-iqtkcq@aws-s.com)



【雲雲の妊娠に向けた取り組み】

・緻密な行動観察

「与作」と「雲雲」の同居期間中、観察体制を強化。マーキング行動や恋鳴きの回数を細かく観察し、オス、メスそれぞれの状態を丁寧に確認することで、繁殖管理に生かしました。

・ハズバンドリートレーニングの実施

妊娠を確定する唯一の方法であるエコー検査を、高齢の雲雲に負担をかけることなく行うため、アニマルエデュテイナーと獣医師が連携し、エコー検査や採血を無理なく受けられるハズバンドリートレーニングを実施。これにより、妊娠の兆候が見られた早い段階から母体や胎児の状態を確認できるようになりました。



アニマルエデュテイナーより

暉 茉莉奈（てる まりな） レッサーパンダ担当

経歴：動物関係の大学で、基礎から動物の行動について学び、入社後は小動物から大きい動物（モルモットやカバ）など様々な動物の飼育を行ってきました

特技：ミニカバの写真を見ただけで大体どこの園館かわかります

プライベートでは...：カバのグッズをたくさん集めて、家には150点以上あります



「前は偽妊娠という結果となりましたが、その経験を踏まえ、担当スタッフと獣医師が協力し、エコー検査や採血をストレスなく行えるようトレーニングを積み重ねてきました。その成果もあり、今回は早い段階で妊娠を確認でき、本当にうれしかったです。一方で、雲雲は高齢で迎える初産となるため、不安もあります。母子ともに安全に出産を迎えられるよう、万全の体制で見守っています。レッサーパンダは一頭一頭性格も個性も異なりますが、食べることが大好きな雲雲の表情や、木の上でくつろぐ姿は本当に愛らしく、毎日見ても飽きません。皆様にも温かく見守っていただき、新しいいのちの誕生と一緒に応援していただけたらうれしいです。」

【野生下のレッサーパンダ】

レッサーパンダはヒマラヤ山脈周辺から中国南部の山岳森林に生息しています。森林開発や農地開発による生息地の減少、密猟などの影響により野生個体数は減少しており、国際自然保護連合（IUCN）のレッドリストでは「絶滅危惧種」に分類されています。動物園での繁殖は、将来へのいのちをつなぐ域外保全として重要な役割を担っています。

【レッサーパンダの繁殖実績】

アドベンチャーワールドでは1988年にレッサーパンダの飼育を開始し、計17頭の赤ちゃんが誕生しています。

【お問い合わせ】

アドベンチャーワールド経営企画室 広報課 (TEL：0739-43-3365 Email：pub-iqtkcq@aws-s.com)



【レッサーパンダについて】

- 分 類：食肉目 レッサーパンダ科
- 学 名：*Ailurus fulgens*
- 英 名：Lesser Panda
- 生息地：ヒマラヤ～中国南部
- 寿 命：10～15年
- 特 徴：木の上で暮らす動物で、背面が茶色、腹面が黒色の体毛で敵から身を守るためのカモフラージュになっています。太く長いしっぽが特徴で、木の上でバランスを取るのに適しています。
- 食 性：雑食性 アドベンチャーワールドでは主に竹。その他リンゴやペレットなども与えています。
- 繁 殖：性成熟は1歳半～2歳。メスは出産の数日前から竹などを運び、巣を作ります。

【お問い合わせ】

アドベンチャーワールド経営企画室 広報課 (TEL：0739-43-3365 Email：pub-igtckcg@aws-s.com)



ADVENTURE WORLD

「いのちを見つめ、問い続ける。いのちの美しさに気づく場所。」紀伊半島の豊かな自然に抱かれたアドベンチャーワールドは、120種1,600頭の動物たちが私たちのパートナーとして共に暮らす、いのちの美しさに出会える場所です。2026年春、「地球でいちばん癒されるテーマパークへ～世界中の『愛おしさ』に出会う旅～」を掲げ、数々の新しいエデュテインメント体験をお届けします。動物たちが放つ力強いいのちの息吹、その「愛おしさ」を五感で感じる体験は、私たちが大きな生命の循環の一部であることを再確認させてくれます。単なるエンターテインメントの枠を超え、

心が動く体験を通じて明日を生きるエネルギーを呼び起こす、全く新しい学びと癒やしの場となるように。驚きや感動の先に生まれる気づきが、「だれもがキラボシな世界を創る」一歩となると信じて、アドベンチャーワールドはこれからも世界中のいのちとSmileの共創を続けてまいります。

- 所在地 : 和歌山県白浜町
- 面積 : 80万平方メートル
- オープン: 1978年4月22日
- 運営会社: 株式会社アワーズ
- 公式HP : <https://www.aws-s.com>
- X : https://x.com/aws_official
- Facebook : https://www.facebook.com/adventureworld_official
- Instagram : https://www.instagram.com/adventureworld_official
- YouTube : https://www.youtube.com/c/adventureworld_official
- TikTok : <https://www.tiktok.com/@adventureworldofficial>

新テーマソングと共にバージョンアップ

マリンライブ「Smiles」



新オープン！動物たちと共に過ごす

10種類の動物カフェ



野生を感じる、陸の動物たちの世界

サファリワールド



250羽のペンギンの世界に没入！

ペンギンワールドラウンジ



飼育スタッフ・獣医師の生の声

どうぶつLIVEトーク！



型にこだわらない遊びがまっている

プレイゾーン



【お問い合わせ】