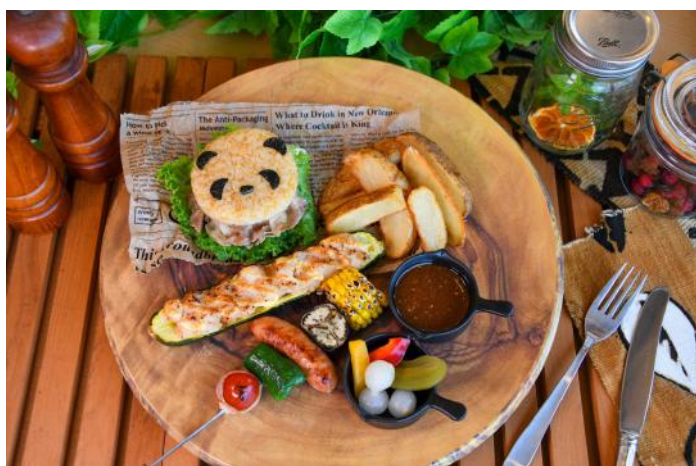




# どうぶつたちと学ぶ夏 SUMMER CAMP 2022  
夏ならではのキャンプメニューや期間限定のかき氷を販売  
「サマーキャンプグルメ」イベントを開催！  
7月16日（土）～8月30日（火）



アドベンチャーワールド（和歌山県白浜町）は、2022年7月16日（土）～8月30日（火）の期間、動物たちと一緒に楽しみながら体験し、学ぶイベント『SUMMER CAMP 2022』を開催します。「サマーキャンプグルメ」イベントでは、パーク内レストラン13店舗での期間限定のオリジナルメニュー販売やかき氷ワゴンの登場、地元食材を楽しめるグルメイベントを開催します。どうぶつたちと夏のグルメを楽しんでみませんか？

①サマーキャンプオリジナルメニュー販売

パーク内の飲食店13店舗で「キャンプ×ビール」をテーマにメニューを販売！  
オリジナルラベルのナギサビールとのセット販売も行います。

■販売期間：2022年7月16日（土）～8月30日（火） 計45日間

※状況により休店する場合がございます。

※数量限定の商品は売り切れる場合がございます。

■販売メニュー（税込価格）



イブ美豚と彩野菜のサマーランチ

2,490円

販売場所：Jambo



パストラミポークサンド

1,050円

販売場所：パン工房



ごろっと夏野菜とパンダライスバーガー

1,680円

販売場所：SmileKitchen



ガーリックチキンバーガー

750円

販売場所：レインボー



紀州鮮やか丼

1,900円

販売場所：丼亭



トマトソースのシーフードオムライス

1,200円

販売場所：キッチン



そうめんミニ冷しゃぶ丼セット

1,350円

販売場所：マアム



イタリアン風冷やしぶっかけうどん

900円

販売場所：サムズ



みかん鶏のバターチキンカレー

1,300円

販売場所：マルシェ



さくさくチーズBOX

800円

販売場所：マリンブルー



マリンサンド

800円

販売場所：マリンブルーⅡ



スモア風アイスもなか

500円

販売場所：ラシュレ



カレーチキンバーガーのキャンプボックス

1,400円

販売場所：ヒポバーガー





## オリジナルラベルのナギサビールを販売！

1 2 2 種のイラストの内 4 種を使用したアドベンチャーワールド  
オリジナルラベルのナギサビールを販売します。

■販売価格：7 0 0 円 / 本（税込）

（セット価格：+ 6 5 0 円）

※ナギサビールとのセットはサマーキャンプメニューのみ販売いたします。

■販売場所：サマーキャンプメニュー販売店（1 3 店舗）

■種類：パンダ（ペールエール）・ペンギン（アメリカンウィート）  
トラ（インディアペールエール）・カワウソ（みかんエール）



ナギサビールとは

1 9 9 6 年に和歌山県南紀白浜で誕生したクラフトビールです。

仕込み水に名水「南紀白浜 富田の水」を使用し、味わい深く香り高い中にも飲みやすさがあります。

## ②サマーキャンプオリジナルかき氷販売

期間限定ワゴンでサマーキャンプオリジナルかき氷を販売！

8 月 1 4 日（日）に誕生日を迎える彩浜をイメージした「レインボー」のシロップに、和歌山県産フルーツや  
サマーキャンプオリジナルモナカを使用したかき氷で写真映え間違いなしです。

■販売期間

夏の暑さが本格的になる大暑の日を始め、スイカの日、お盆期間の  
計 7 日間限定の販売です。

大暑の日 7 月 2 3 日（土）

スイカの日 7 月 2 7 日（水）

お盆期間 8 月 1 1 日（木）～8 月 1 5 日（月） 計 7 日間



※大暑の日：夏の暑さが本格的になり、暦の上で一年で最も暑いとされる日

※スイカの日：スイカの縦の縞模様を綱に見立て、「な（7）つのつ（2）な（7）：夏の綱」という語呂合わせから制定された日

■販売時間：午後 2 時 0 0 分～午後 4 時 0 0 分

■販売場所：センタードーム

■販売価格：8 5 0 円（税込）

## オリジナルかき氷購入者限定クリアカードをプレゼント

ワゴンでかき氷を購入されたお客様には「限定クリアカード」をプレゼント！

クリアカードで園内の動物たちとかき氷と一緒に写真撮影して、

「# 動物たちと一緒にかき氷」を楽しみましょう！



※グレー部分は透明です。

クリアカード使用イメージ



### ③夜のグルメイベント「Summer Night BBQ」

白浜町の野菜、すさみ町のイノブタなど和歌山県産の食材が堪能できるグルメイベント！

キャンプの雰囲気にもまれながら実際にロースターで食材を焼いてBBQをお楽しみいただけます。

- 実施期間：2022年 7月22日（金）～7月24日（日）  
 7月29日（金）～7月31日（日）  
 8月 5日（金）～8月 7日（日）  
 8月11日（木）～8月15日（月）  
 8月19日（金）～8月21日（日） 計17日間



■実施時間：午後5時00分～午後7時00分

■実施場所：ふれあいの里

■参加方法：事前予約不要

ふれあいの里にてお好きな食材を購入し、

BBQをお楽しみいただけます。

※雨天の場合、中止いたします。



### アドベンチャーワールド「SDGs宣言・パークポリシー」<https://www.aws-s.com/parktheme-sdgs/>

アドベンチャーワールドは、「ここにスマイル 未来創造パーク」として、すべての生命にSmile（しあわせ）が溢れる豊かな未来の地球の姿をパークで体現します。パークという”小さな地球”を通して、関わるすべての人の人生が豊かになるように、動物たちの生命がずっとつながっていくように、自然や資源が循環し再生するように、未来のSmileを創り続けていきます。

### SDGsについて

SDGsとは「持続可能な開発目標（Sustainable Development Goals）」のことです。社会が抱える問題を解決し、世界全体で2030年をめざして明るい未来を作るための17のゴールと169のターゲットで構成されています。2015年9月、ニューヨーク国連本部において193の加盟国の全会一致で採択された国際目標です。





アドベンチャーワールド



## ADVENTURE WORLD

温暖な紀伊半島の和歌山県白浜町にある陸、海、空の140種 1,400頭の動物が暮らす「ここにスマイル 未来創造パーク」をテーマに掲げたテーマパークです。人間（ひと）、動物、自然を通して、パークを訪れる一人ひとりが、前向きになるきっかけを創り、人生の未来へプラスの影響をもたらす存在でありたいと考えています。そして、笑顔あふれる明るい豊かな社会の実現に寄与し、いつまでも必要とされるパークを目指しています。また、ジャイアントパンダをはじめ、希少動物の繁殖に成功し、保護研究活動に努めています。

- |       |              |            |   |
|-------|--------------|------------|---|
| ■所在地  | : 和歌山県白浜町    | ■公式HP      | : <a href="https://www.aws-s.com/">https://www.aws-s.com/</a>   |
| ■面積   | : 80万平方メートル  | ■Twitter   | : <a href="https://twitter.com/aws_official">https://twitter.com/aws_official</a>                                     |
| ■オープン | : 1978年4月22日 | ■Facebook  | : <a href="https://www.facebook.com/adventureworld.official">https://www.facebook.com/adventureworld.official</a>     |
| ■運営会社 | : 株式会社アワーズ   | ■Instagram | : <a href="https://www.instagram.com/adventureworld_official/">https://www.instagram.com/adventureworld_official/</a> |
|       |              | ■YouTube   | : <a href="https://www.youtube.com/c/adventureworld_official">https://www.youtube.com/c/adventureworld_official</a>   |
|       |              | ■TikTok    | : <a href="https://www.tiktok.com/@adventureworldofficial">https://www.tiktok.com/@adventureworldofficial</a>         |



### Giant Panda

ジャイアントパンダ



新たな出会いと感動の空間  
パンダファミリーに感動の大接近



### Marine World

マリンワールド



遠い昔から一緒だった  
海からのやさしい贈り物に会う



### Safari World

サファリワールド



野生を感じる、自然からの  
熱いメッセージに耳を傾ける、ひととき



### Play Zone

プレイゾーン



型にこだわらない遊びがまっている