



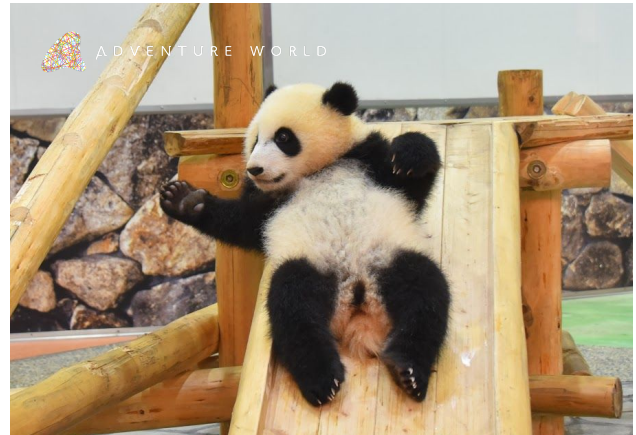
**ゴールデンウィーク「ナイトアドベンチャー」も
ジャイアントパンダの赤ちゃん「彩浜(さいひん)」に会える！
2019年4月27日(土)～5月6日(月)**

報道関係者各位

2019年4月26日



屋外運動場で過ごす親子(左:彩浜 右:良浜)



屋内運動場で遊ぶ彩浜

アドベンチャーワールド(和歌山県白浜町)ではゴールデンウィーク期間(4月27日～5月6日)午後8時30分まで営業時間を延長し「ナイトアドベンチャー」を開催します。期間中はジャイアントパンダの赤ちゃん「彩浜(さいひん)」を午後7時まで特別公開いたします。

ジャイアントパンダの赤ちゃん「彩浜」 ナイトアドベンチャー特別公開について

- 期 間: 2019年4月27日(土)～2019年5月6日(月)
- 時 間: 開園～午後7時00分
- 場 所: ブリーディングセンター
 - ※母親「良浜」と親子での公開です。
 - ※天候や動物の健康管理のため、公開内容を変更・中止する場合がございます。

ナイトアドベンチャー期間のジャイアントパンダ公開時間

公開場所	ご覧いただけるパンダ	公開時間
ブリーディングセンター	彩浜(さいひん) 2018年生まれ赤ちゃん(メス)	開園～午後7時00分
	良浜(らうひん) 18歳(メス)	
	永明(えいめい) 26歳(オス)	開園～午後7時30分
パンダラブ	桜浜(おうひん) 4歳(メス)	開園～午後8時15分
	桃浜(とうひん) 4歳(メス)	
	結浜(ゆいひん) 2歳(メス)	



ナイトアドベンチャーについて

■開催期間 2019年4月27日(土)～2019年5月6日(月) 計10日間

■開催時間 午後8時30分まで

※ナイトアドベンチャー詳細はコチラ <https://night-adventure.jp/>

■主なイベント、アトラクション

(1) ナイトマリンライブ「LOVES」 ※全席指定公演(有料)

愛をテーマに繰り広げる人とイルカの共演。光と音楽に包まれた水のステージ「ビッグオーシャン」で、心が結ばれたイルカ・クジラ13頭とトレーナーが繰り広げる「愛」のパフォーマンス

公演日 2019年4月27日(土)～5月6日(月)
計10日間

時間 開演: 午後7時30分(約40分間)
(開場: 午後6時30分～)

場所 ビッグオーシャン

料金 全席有料シート (予定数に達し次第販売終了)

※ナイトマリンライブ「LOVES」は、全席指定公演(有料)です。観覧にはお1人様1枚のチケットが必要です。



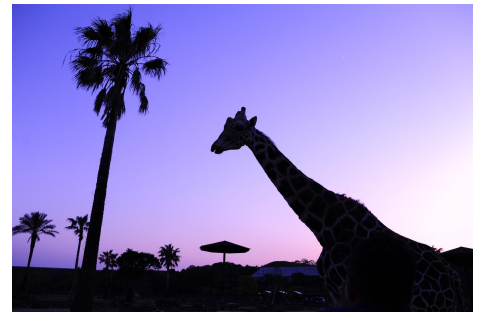
(2) ナイトサファリ

夕間に浮かぶシルエットや茂みに輝く瞳など、昼間とは全く違う表情を見せるサファリの動物たち

① ナイトケニア号

専用車「ケニア号」で草食・肉食動物ゾーンを20分で巡ります。

時間 随時出発予定 (最終出発は午後7時00分)



② ナイトウォーキングサファリ

草食動物ゾーンを自由に歩けます。

時間 入場時間 ～午後7時30分
(最終入場は午後6時45分)

※5/3、5/4は～午後8時00分(最終入場午後7時10分)

③ Discovery ナイトサファリウォーク **[NEW!]**

ガイドスタッフと一緒に夜の動物たちの世界を探検するウォーキングツアー。夜のサファリワールドで非日常を体感し、新たな発見を探すゴールデンウィーク限定、当日予約制の新ガイドツアーです。

時間 午後7時15分、20分、25分、35分
(約50分間)

※5/3、5/4は休止

料金 2,500円/人





(3) ナイトアトラクション

ナイトふれあいパーク

時間 午後6時00分~午後7時00分
場所 ふれあい広場

①ナイトアニマル feels **【NEW!】**

ハリスホークやアルパカ、サーバルキャットなどが
ふれあい広場に登場し、レクチャータイムを
行う新アトラクションです。

時間 午後6時00分~午後6時20分

②カバフィーディング

時間 午後6時30分~午後7時00分

③カピバラウォーキング

時間 午後6時45分

④プレイゾーン (遊園地のりもの)

時間 ~午後8時00分



ナイトアニマルfeels (イメージ)



カピバラウォーキング



プレイゾーン



ADVENTURE WORLD

温暖な紀伊半島の和歌山県白浜町にある陸、海、空の140種1,400頭の動物が暮らす「ここにスマイル 未来創造パーク」をテーマに掲げたテーマパークです。人間（ひと）、動物、自然を通して、パークを訪れる一人ひとりが、前向きになるきっかけを創り、人生の未来へプラスの影響をもたらす存在でありたいと考えています。そして、笑顔あふれる明るい豊かな社会の実現に寄与し、いつまでも必要とされるパークを目指しています。また、ジャイアントパンダをはじめ、希少動物の繁殖に成功し、保護研究活動に努めています。

- 所在地 : 和歌山県白浜町
- 公式HP : <http://www.aws-s.com/>
- 面積 : 80万平方メートル
- ツイッター : https://twitter.com/aws_official
- オープン : 1978年4月22日
- フェイスブック : <https://www.facebook.com/adventureworld.official>
- 運営会社 : 株式会社アワーズ
- インスタグラム : https://www.instagram.com/adventureworld_official/



Giant Panda

ジャイアントパンダ



新たな出会いと感動の空間
パンダファミリーに感動の大接近



Marine World

マリンワールド



遠い昔から一緒だった
海からのやさしい贈り物に出会う



Safari World

サファリワールド



野生を感じる、自然からの
熱いメッセージに目を傾ける、ひととき



Play Zone

プレイゾーン



型にこだわらない遊びがまっている